

Дом за городом

79107092884

Покров, покров

10 000 000 ₽

Покров, покров

Шоссе

[Симферопольское](#) ~45 км от МКАД

Дом

Площадь участка

10 соток

Жилая площадь

130 м²

Площадь кухни

15 м²

Общая площадь

165 м²

Детали объекта

Тип сделки

Продам

Раздел

[Дома, дачи](#)

Строение

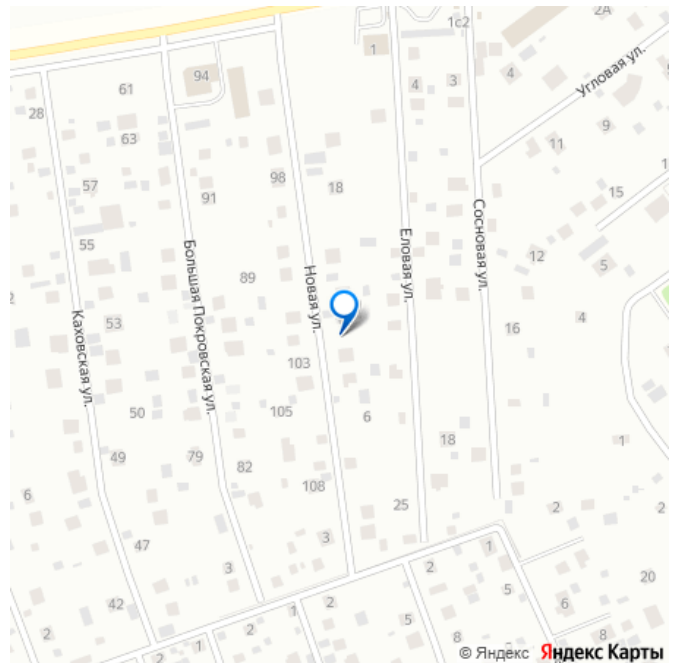
Деревянное

возможен торг, туалет в доме, душ в доме, отопление,
водопровод, канализация, электричество, газ, ПМЖ

Описание

Продаётся 2-х этажный дом, на участке 10 соток у деревне Покров Симферопольское шоссе 55 км от МКАД. в 3 км от города Чехов.

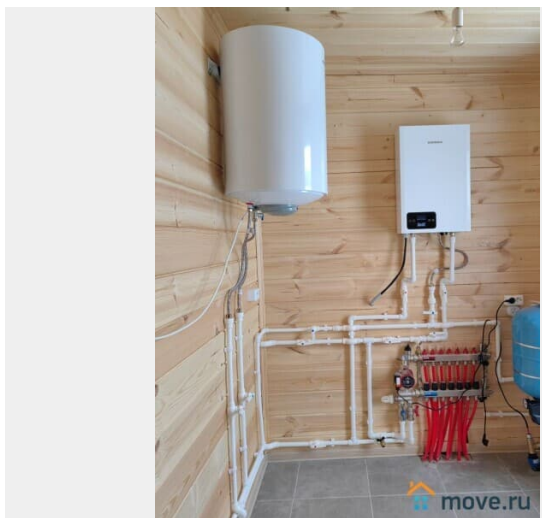
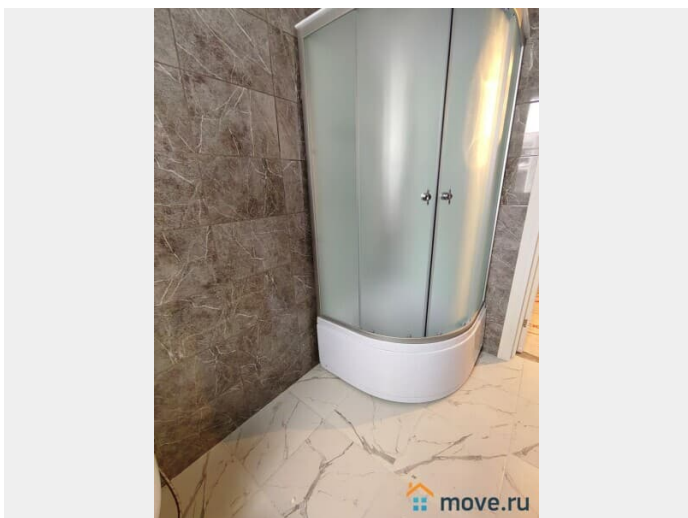
для заметок

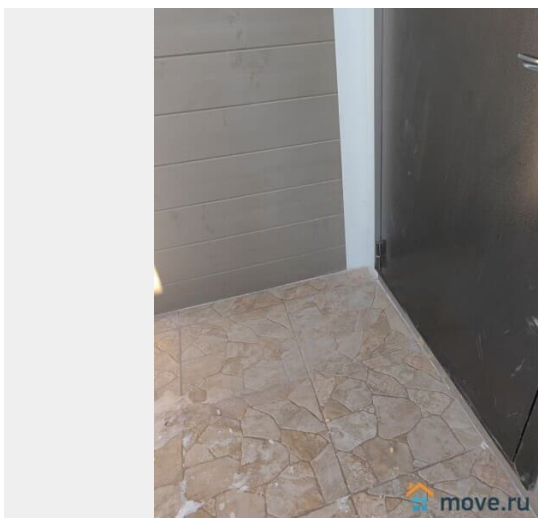


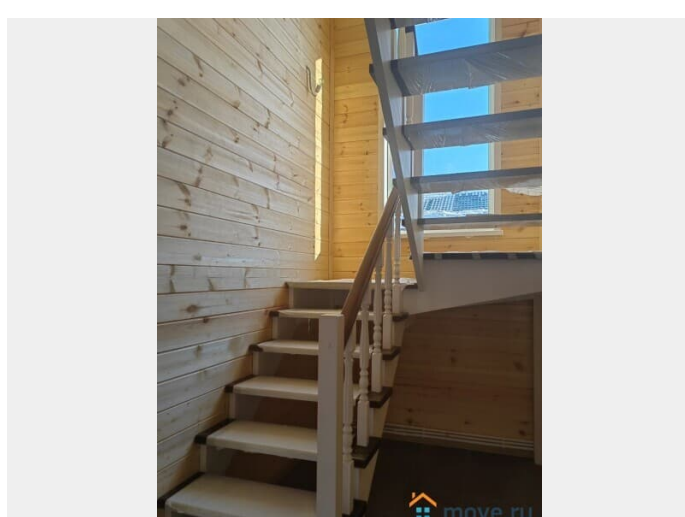
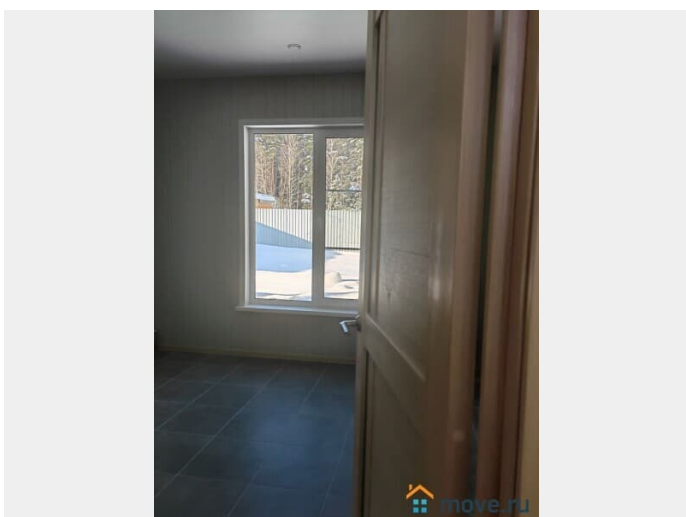
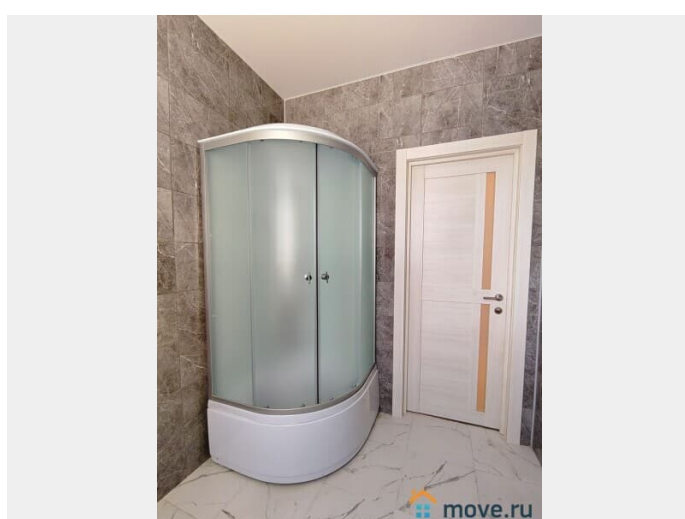
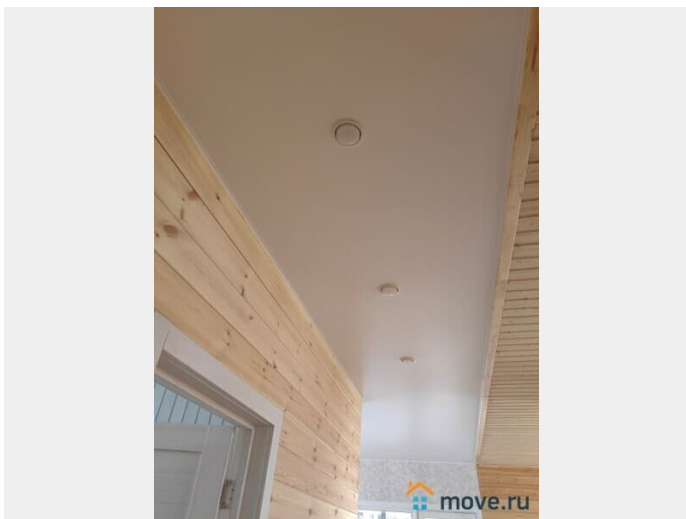
Удобный заезд , без заезда в Чехов. Участок сухой и ровный. Вода, канализация, электричество ,отопление, теплый пол. Подходит под ипотеку, льготную, семейную. Современный дом 160 кв м 8 соток по цене двухкомнатной квартиры. Дом под сводами многолетнего лесного массива - мечта художника, философа или романтика, уставшего от суеты. Продажа дома без агентов и посредников. ТОРГ. Ипотека по Гос. программе. 5,7% Хотите купить дом в деревне от застройщика? Дом построен с соблюдением всех ГОСТов, использовались только качественные материалы, доска камерной сушки, металл черепица Грендлайн 0.45м, отделка широкая евро вагонка, окна двухкамерные поворотно откидные. Готовый дом на продажу. Дом имеет просторную планировку, большие панорамные окна в гостиной, высокие потолки. На первом этаже в комнатах ламинат 33класс. На первом этаже: коридор, санузел, спальня и большая кухня столовая с выходом на веранду На втором этаже три спальни и холл. Дом уютной планировки и безупречной постройки, возведенный в условиях городского комфорта - мечта каждого жителя мегаполиса. В тихом, уютном местечке . На участке своя скважина 50 м и автономный септик. 15 квт электричества. Участок огорожен, есть ворота и калитка. Подъезд асфальт. Остановка общественного транспорта в 5 минутах от дома. Расположение: 55 км (50 минут) от МКАД по скоростному Симферопольскому шоссе, 3 км от города Чехов, 750 метров до автобусной остановки и магазина, 500 метров до леса. Место, где нет шума и пыли от дорог. Большинство жителей проживают постоянно, хороший подъезд до дома. Удобно добираться до г. Чехов, там важные части

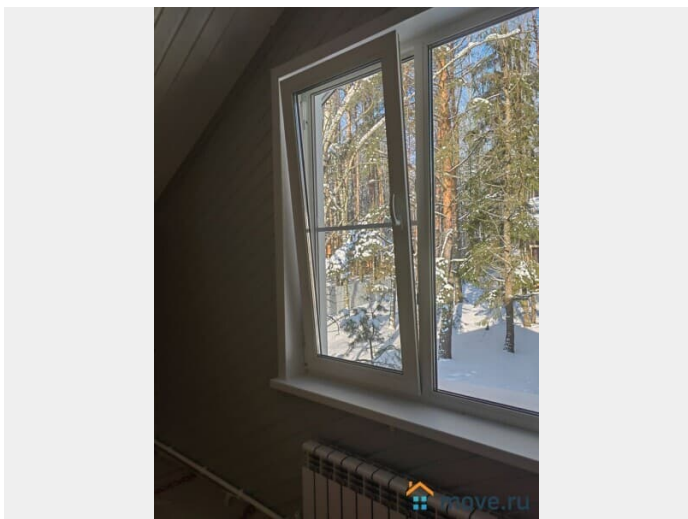
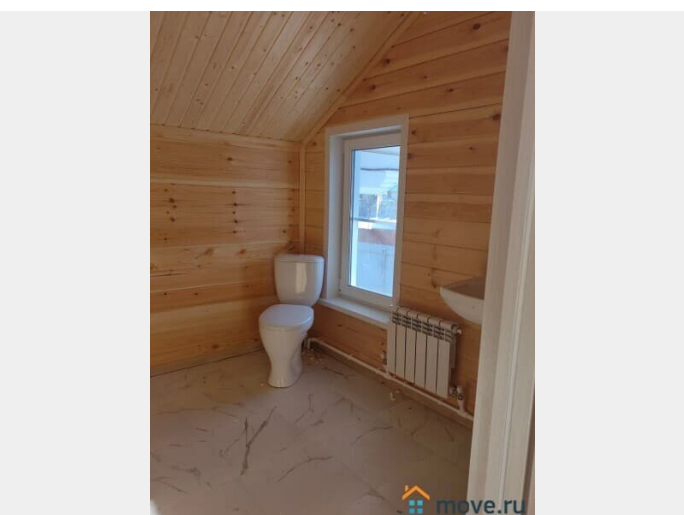
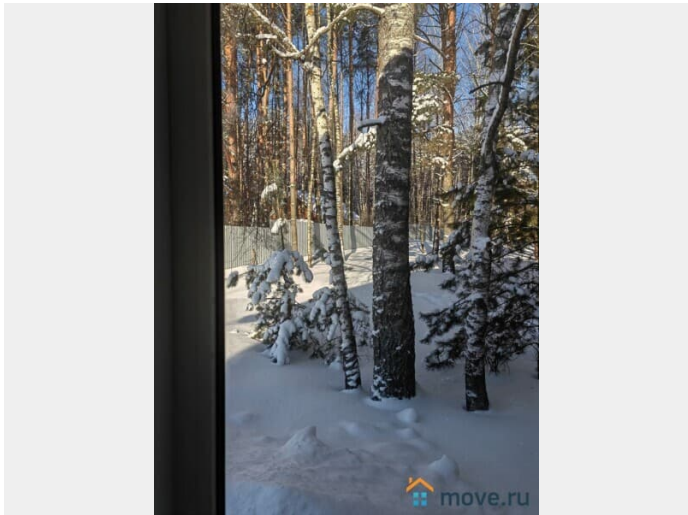
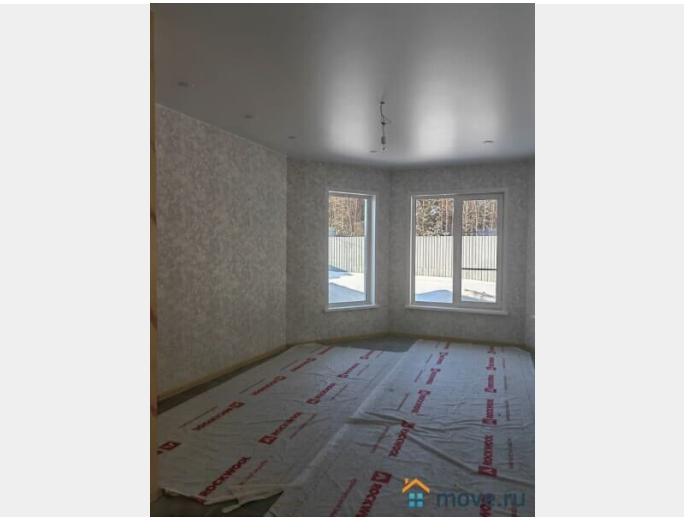
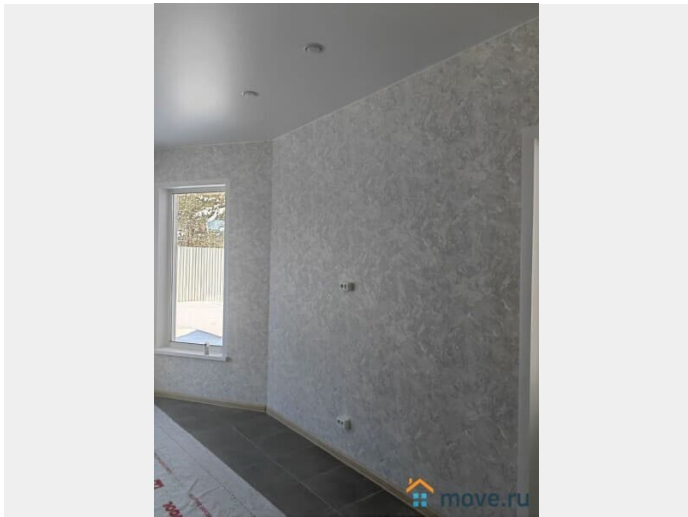
инфраструктуры, школы, детские сады, гипермаркеты, торговые центры, хоккейный ледовый дворец, спортивный комплекс Олимпийский, зал бокса Витязь, множество кафе и ресторанов, все что нужно практически в шаговой доступности, а наш дом соединяет комфорт и удобство, тишину и спокойствие деревенской жизни возле города. Оперативный показ. Подходит под ипотеку, материнский капитал. Торг после просмотра.

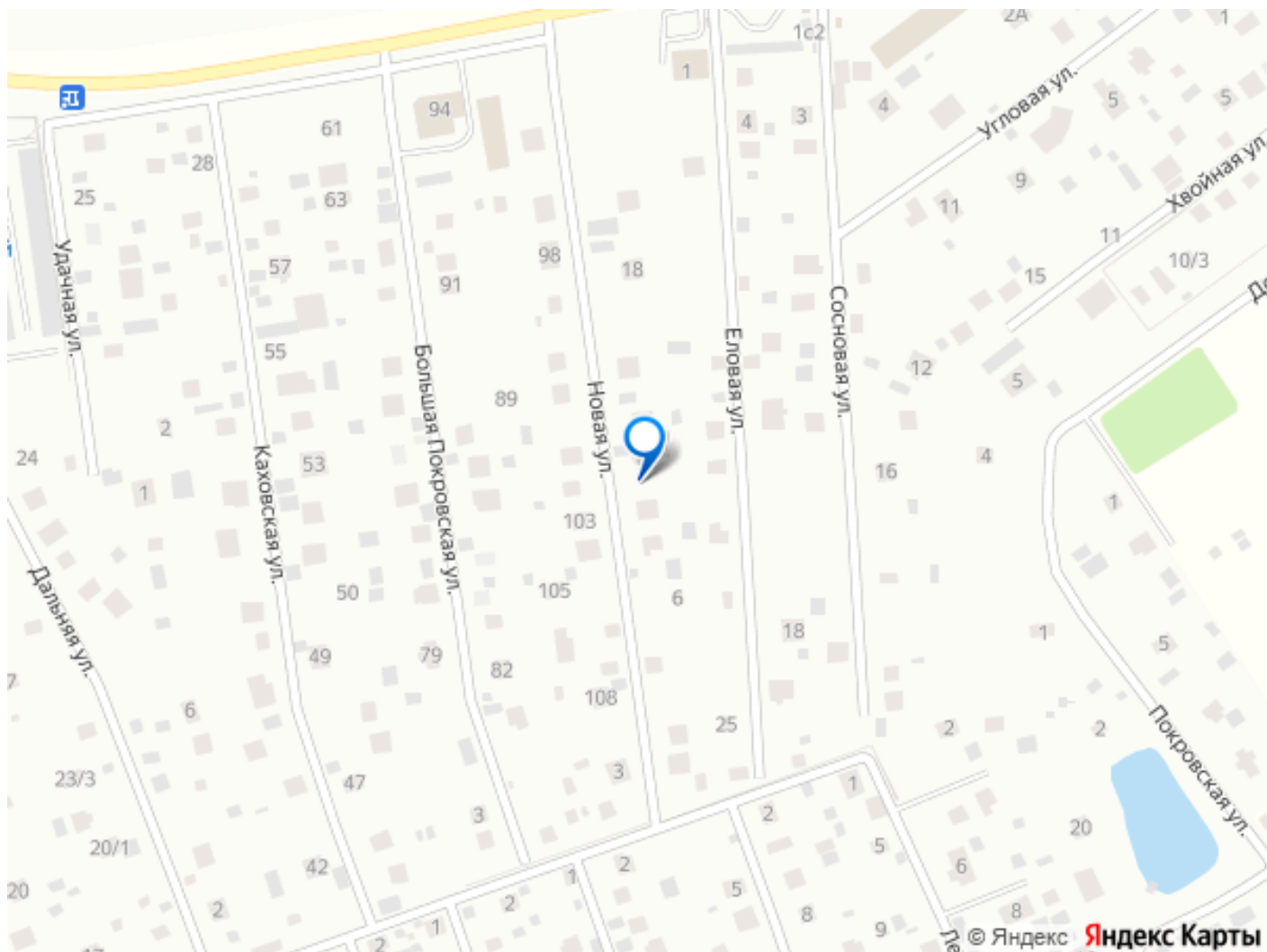












Move.ru - вся недвижимость России