

Создано: 05.10.2016 в 23:17

Обновлено: 22.12.2025 в 12:27

Поповка (Сафоновский с/о), Осенняя

9 000 000 ₺

Поповка (Сафоновский с/о), Осенняя

Шоссе

[Новорязанское](#) ~45 км от МКАД

Ж/Д станция

Бронницы

Дом

Площадь участка

9 соток

Жилая площадь

125 м²

Площадь кухни

15 м²

Общая площадь

140 м²

Детали объекта

Тип сделки

Продам

Раздел

[Дома, дачи](#)

Строение

Блочное

туалет в доме, душ в доме, кухня, отопление, водопровод,
канализация, электричество, ПМЖ

Описание

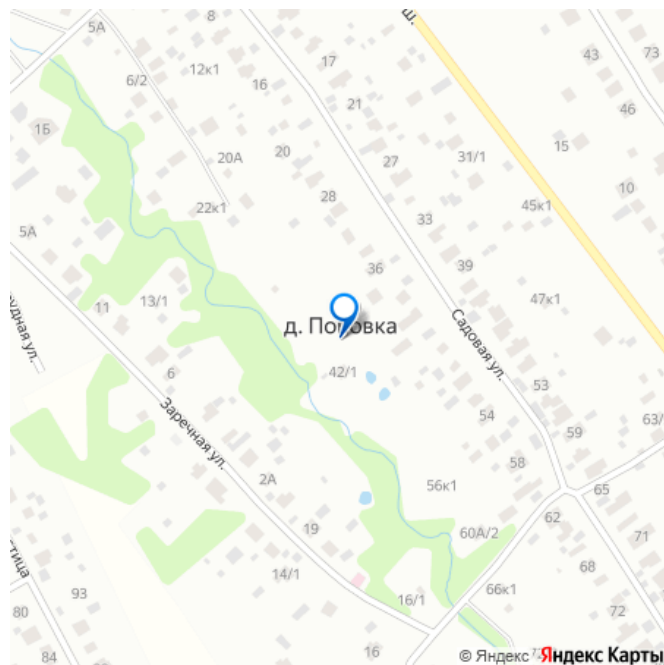
<https://move.ru/objects/2273766194>

Кристина Александровна, Агентство

Сфера недвижимости

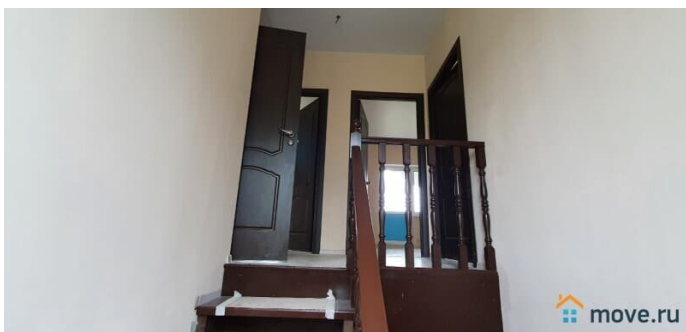
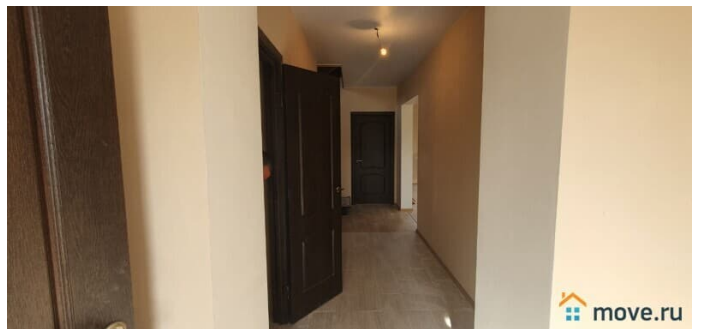
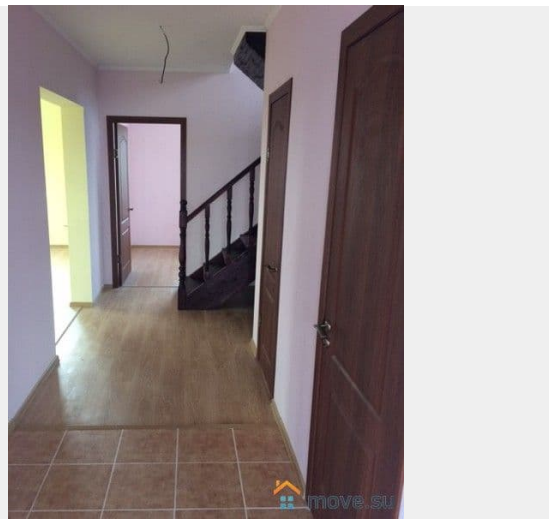
79060413367

для заметок

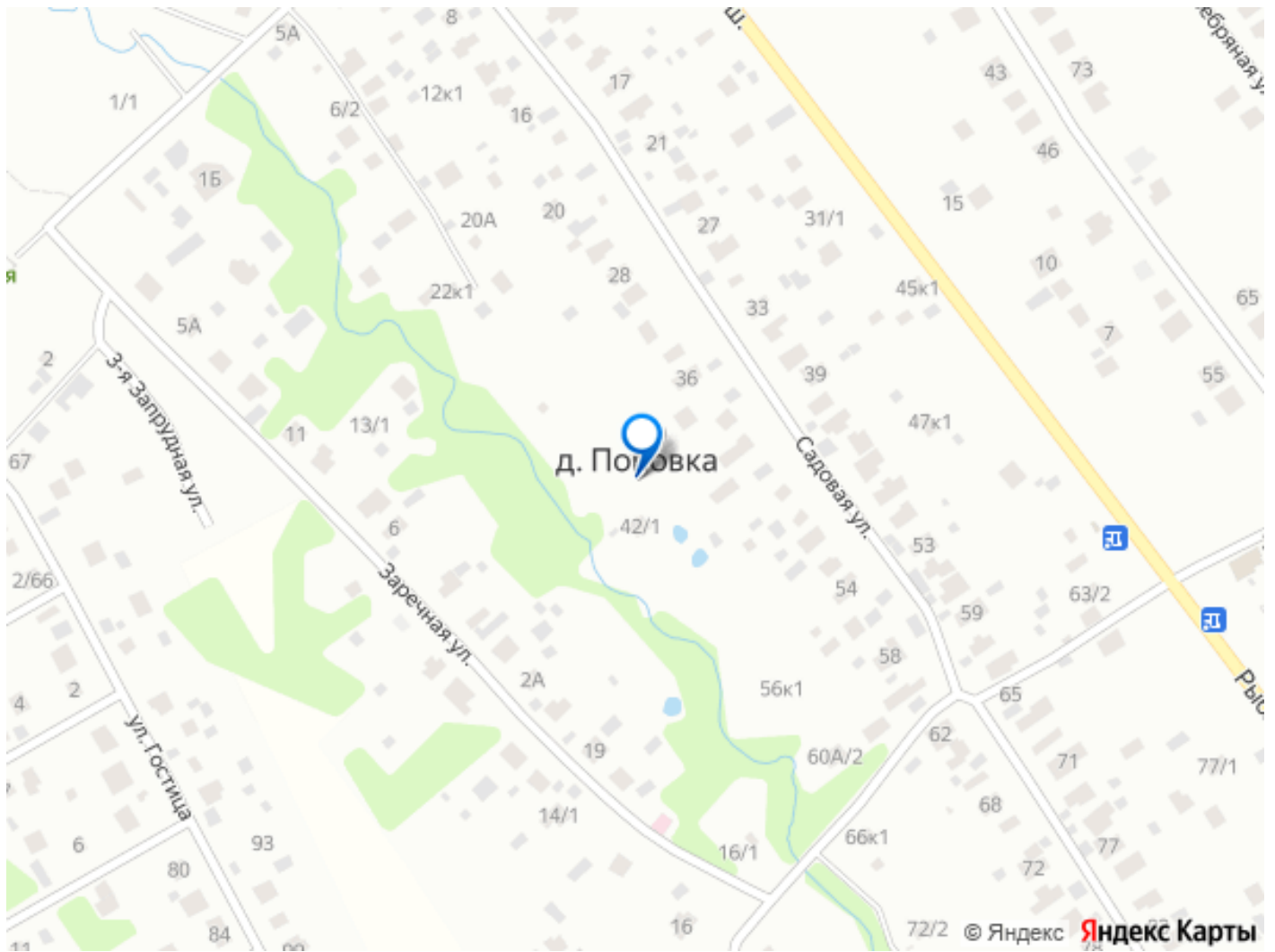


Дом теплый построен с соблюдением всех норм современного строительства, выполнен из газосиликатных блоков 200х300х600 с фасадным утеплением минеральной ватой Roockwool 150мм, и декоративной штукатуркой «Короед». Толщина стены 40 см. Фундамент ленточный армированный, заводской бетон марки М400. Окна пластиковые двойной стеклопакет RENAU. Кровля металлочерепица утеплена минеральной ватой Roockwool, утепление 200мм, пол утепленный 150 мм. В доме проведена разводка электричества (15квт 3 фазы), канализация(септик), вода(колодец), подведена горячая и холодная вода Установлена сантехника постелен ламинат, в сан узлах на полу плитка. Водяная система отопления с электрическим котлом PROTHERM (Словакия) и с разведенными по всему дому радиаторами . 1 этаж: столовая-кухня, гостиная, гостевая комната, комната, санузел, котельная, прихожая, коридор, 2 этаж: 3 спальные комнаты, санузел, гардеробная, коридор. Участок прямоугольный прямой, огорожен забором из профнастила цвет шоколад









Move.ru - вся недвижимость России