

Поварово, поварово

**16 900 000 ₽**

Поварово, поварово

Шоссе

[Ленинградское](#) ~40 км от МКАД

## Коттедж

Площадь участка

10 соток

Жилая площадь

75 м<sup>2</sup>

Площадь кухни

35 м<sup>2</sup>

Общая площадь

151 м<sup>2</sup>

## Детали объекта

Тип сделки

Продам

Раздел

[Дома, дачи](#)

Строение

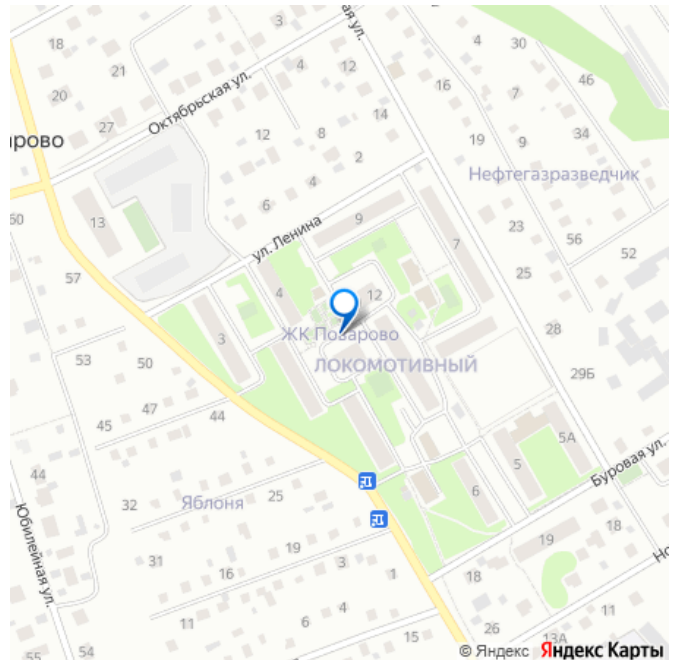
Блочное

туалет в доме, душ в доме, кухня, отопление, водопровод,  
канализация, электричество, ПМЖ

## Описание

"Загородный дом 151 кв.м. на участке 10 соток в д. Гончары, КП Гончарная Слобода. Поселок в окружении соснового леса в 36 км

для заметок



от МКАД по Ленинградскому шоссе или М11.  
Дом под чистовую отделку из газоблока 30 см, дополнительно утепленный 3 см.  
Облицовка - царский полнотелый кирпич + лиственница. Фундамент - монолитная плита на ростверке, перекрытия - монолитные.  
Коммуникации: Электричество 15 кВт, скважина, автономная канализация Италбио на 8 человек, интернет. Отопление - электрический котел (теплый пол + батареи).  
Планировка: 1- этаж: прихожая-гардеробная, котельная, санузел, спальня, кухня-гостиная с выходом на просторную террасу. 2- этаж: две спальни, санузел. Во всех домах пространство кухни-гостиной отделено от жилой части и вынесено в отдельный блок с панорамным остеклением и дополнена просторной крытой террасой с выходом на придомовую территорию. Все дома продаются в предчистовой отделке - сюда входит штукатурка стен, шпаклёвка под покраску или обои, установка системы отопления, разводка электричества, водоснабжения и канализации. В стоимость входит забор из рабицы, фронтальная часть - дерево. На участке отсыпана парковка для 2-х автомобилей. Въезд во двор оборудован электрическими раздвижными воротами, управление с пульта. По территории поселка на домовладений протекает небольшая речка, вдоль которой организована зона рекреации (детская площадка - в процессе, зона воркаут). 2 минуты ходьбы располагается лесное озеро с проточной водой. в лесу проложены дорожки для велосипедных и лыжных прогулок.  
Установлены уличные фонари. В шаговой доступности: станция Поварово 1 в 20мин, (откуда можно уехать до Ленинградского вокзала за 45 мин.), до Пятёрочки 20 мин. пешком, школа, детские сады, спортивный



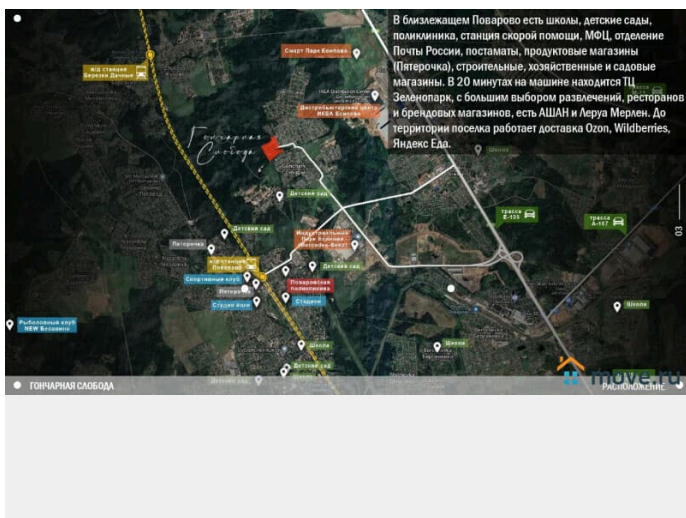
центр - вся необходимая инфраструктура  
есть в Поварово. Леруа Мерлен, Ашан и  
полноформатный торговый комплекс со  
всеми необходимыми магазинами в  
Зеленопарке в 15-20 мин на автомобиле.  
Собственник - ИП. Возможны все виды  
льготных ипотек. "



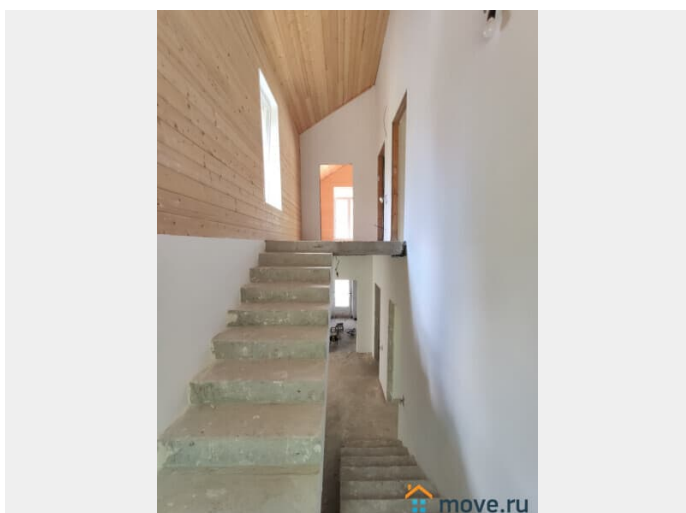






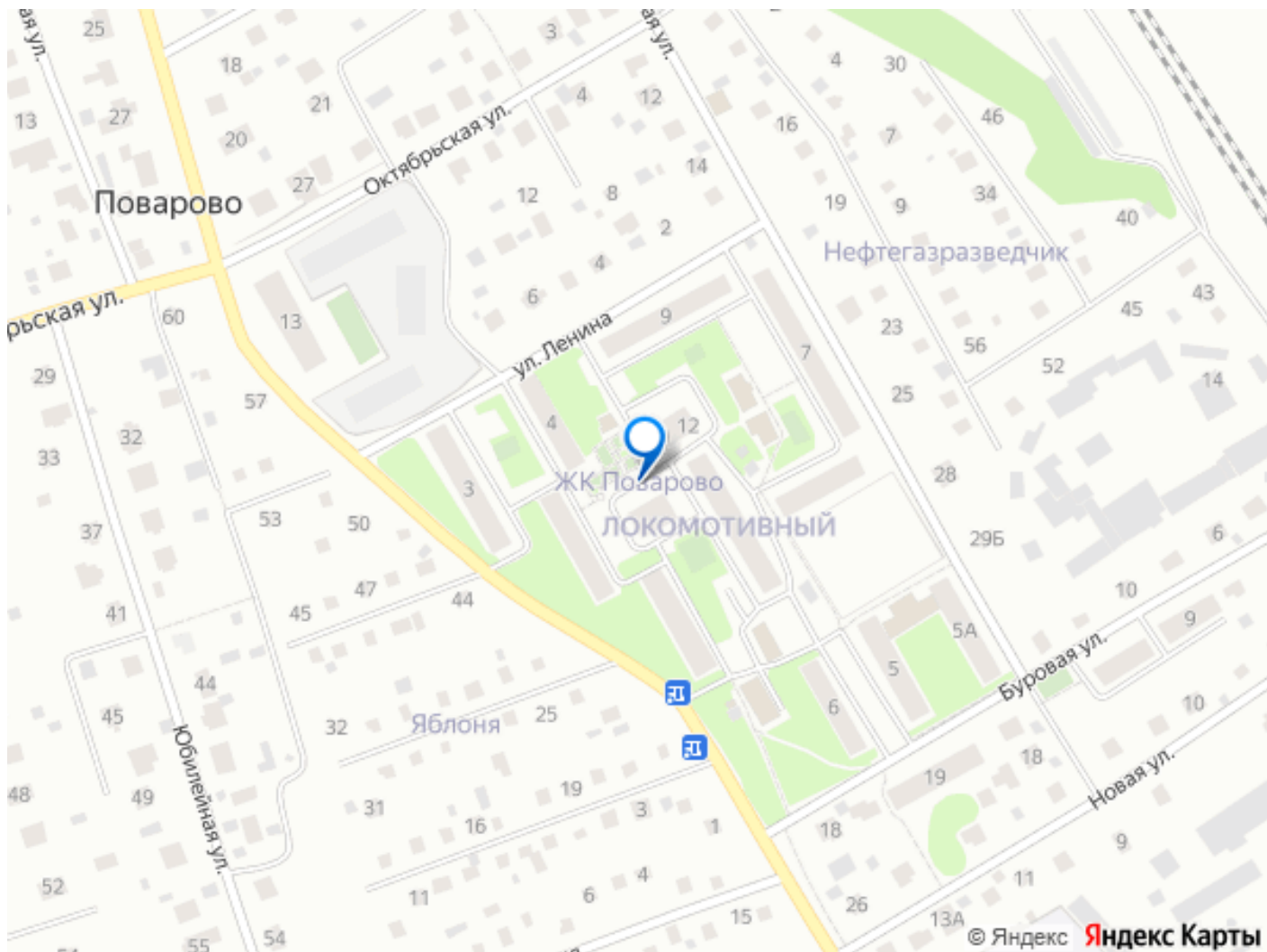












Move.ru - вся недвижимость России