

Максим Фролов
79265774523

Создано: 03.12.2024 в 14:29
Обновлено: 21.01.2026 в 08:59

Поварово, поварово
17 500 000 ₽

Поварово, поварово

Шоссе

[Ленинградское](#) ~40 км от МКАД

Коттедж

Площадь участка

7.4 соток

Жилая площадь

60 м²

Площадь кухни

35 м²

Общая площадь

142 м²

Детали объекта

Тип сделки

Продам

Раздел

[Дома, дачи](#)

Строение

Блочное

туалет в доме, душ в доме, кухня, отопление, водопровод,
канализация, электричество, ПМЖ

Описание

"Загородный дом 142 кв.м. на участке 7,4
сотки в д. Гончары, КП Гончарная Слобода.
Поселок в окружении соснового леса в 36 км

для заметок



от МКАД по Ленинградскому шоссе или М11.
На данный момент в состоянии whitebox. Дом из газоблока 30 см, дополнительно утепленный 3 см. Облицовка - царский полнотелый кирпич + лиственница.
Фундамент - монолитная плита на ростверке, перекрытия - монолитные. Коммуникации: Электричество 15 кВт, скважина, автономная канализация Италбио на 8 человек, интернет. Отопление - электрический котел (теплый пол + батареи). Планировка: 1 этаж: прихожая-гардеробная, котельная, спальня, санузел, кухня-гостиная с выходом на просторную террасу. 2- этаж: две спальни, санузел. Во всех домах пространство кухни-гостиной отделено от жилой части и вынесено в отдельный блок с панорамным остеклением и дополнена просторной крытой террасой с выходом на придомовую территорию. Все дома продаются в предчистовой отделке - сюда входит штукатурка стен, шпаклёвка под покраску или обои, установка системы отопления, разводка электричества, водоснабжения и канализации. В стоимость входит забор из рабицы, фронтальная часть - дерево. На участке отсыпана парковка для 2-х автомобилей. Въезд во двор оборудован электрическими раздвижными воротами, управление с пульта. По территории поселка на домовладений протекает небольшая речка, вдоль которой организована зона рекреации (детская площадка - в процессе, зона воркаут). 2 минуты ходьбы располагается лесное озеро с проточной водой. в лесу проложены дорожки для велосипедных и лыжных прогулок. Установлены уличные фонари. В шаговой доступности: станция Поварово 1 в 20мин, (откуда можно уехать до Ленинградского вокзала за 45 мин.), до Пятёрочки 20 мин.

После покупки для этой территории местного жителя, участок приобретает привлекательный вид, и в него проложены тропы и дорожки, растут дикая малина и жимолость.

Гонимая Саграда

СНТ Калинина 3

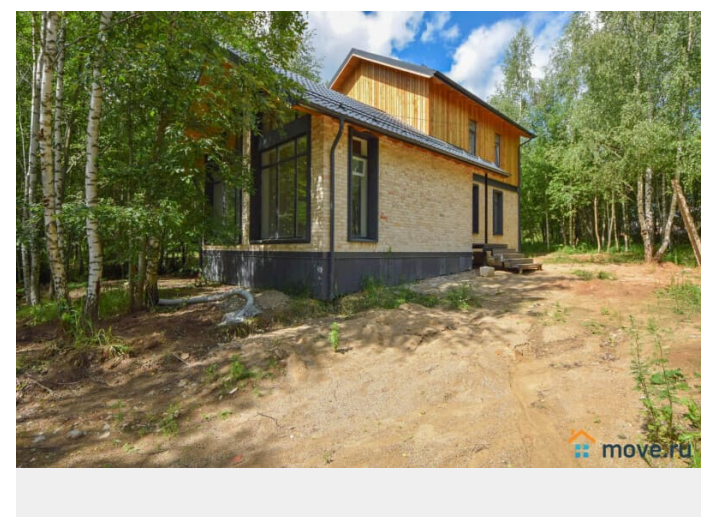
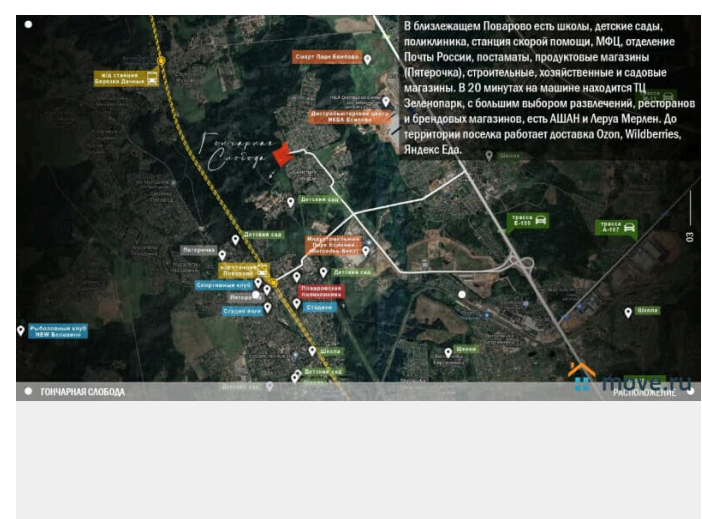
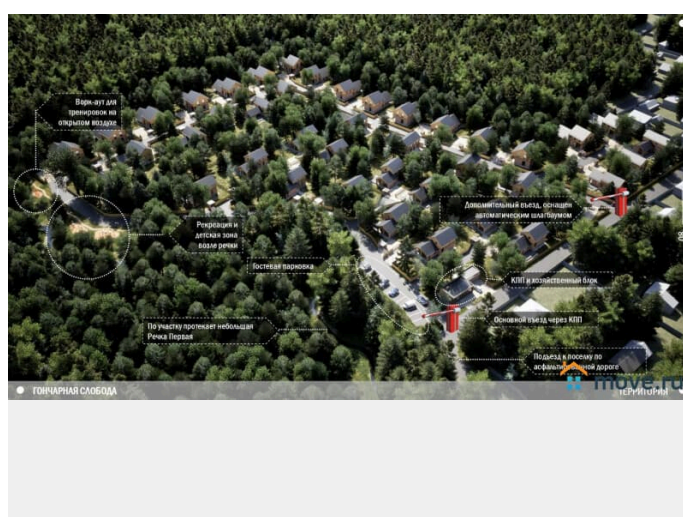
Дорожка Гончары

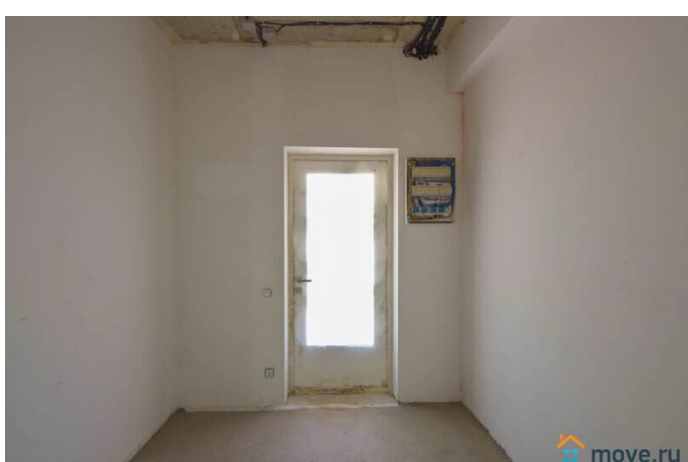
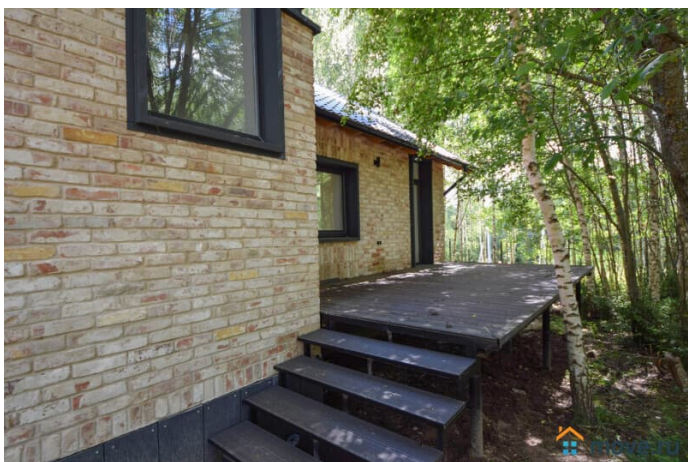
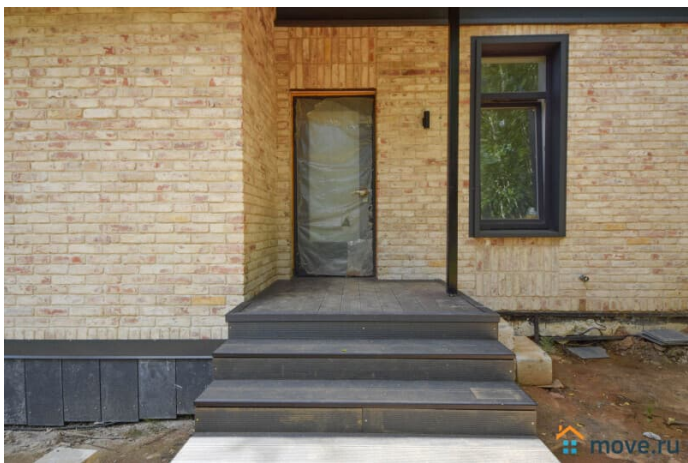
Село

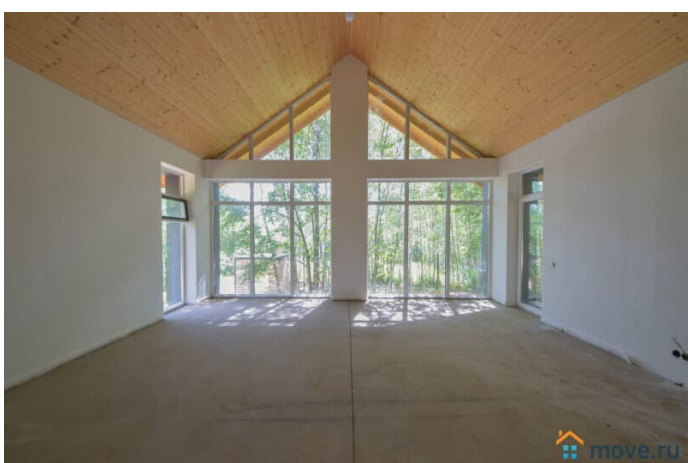
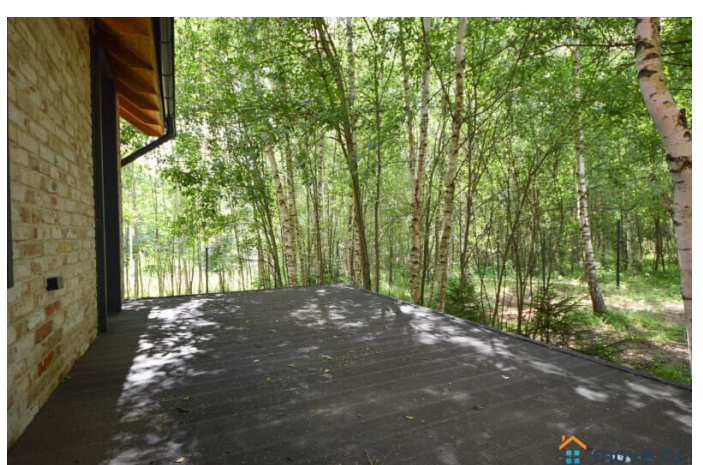
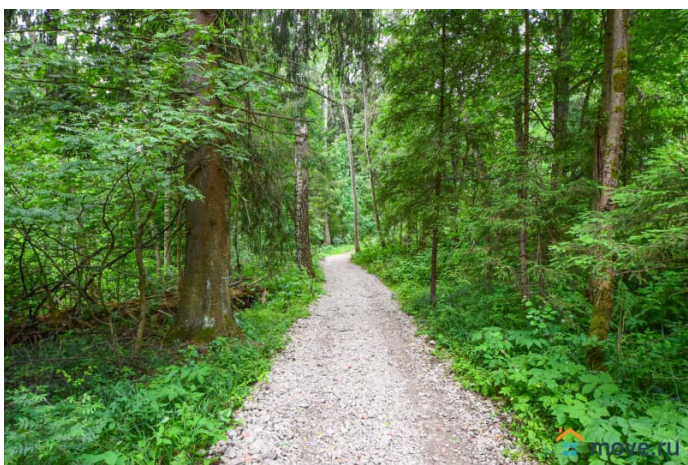
В двух минутах от участка находится живописное озеро с дикими утками, чтобы пойти в магазинчик МТЗ, показана, что вода в озере очень чистая - можно спокойно купаться и мыть руки.

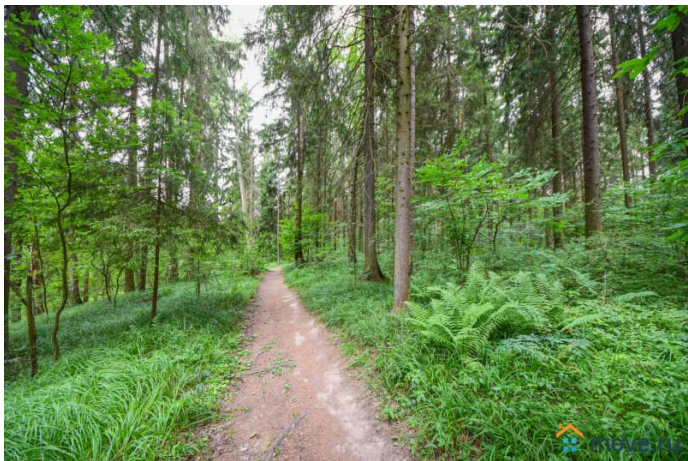
ГОНИМАЯ САГРАДА

move.ru



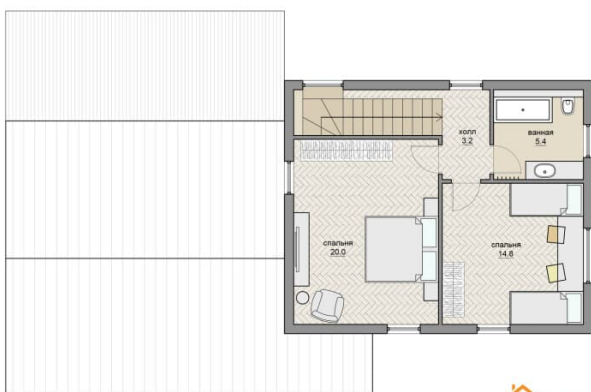




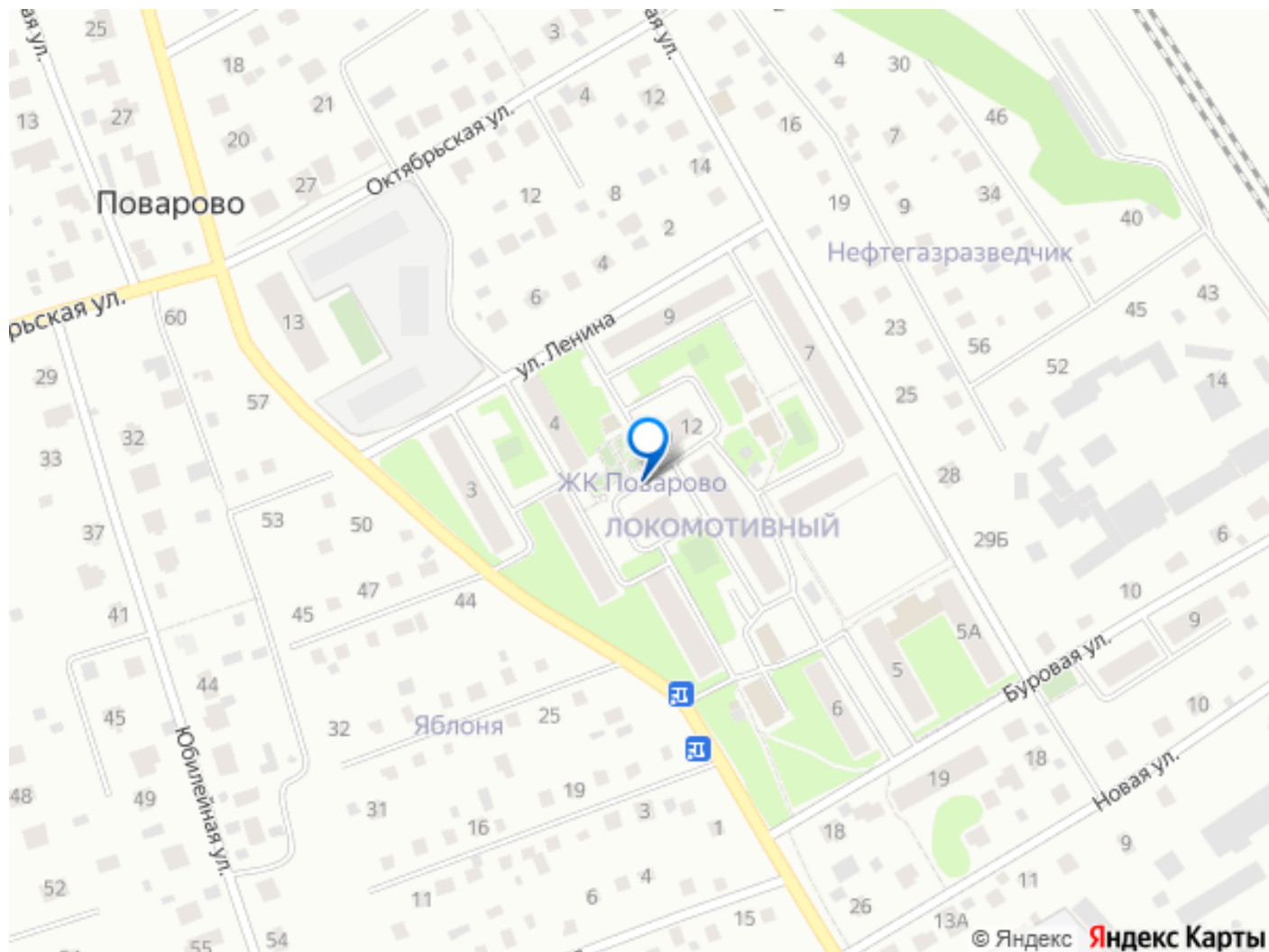




move.ru



move.ru



Move.ru - вся недвижимость России