

Создано: 01.11.2025 в 17:58

Обновлено: 02.01.2026 в 18:10

Москва, Сигнальный проезд, 12

12 570 000 ₽

Москва, Сигнальный проезд, 12

Округ

[СВАО, район Отрадное](#)

Улица

[проезд Сигнальный](#)

<https://move.ru/objects/9286260639>

Лиана Пивоварова, Isaev Estate

**79230710332,7986374
5742**

для заметок

Квартира

Количество комнат

2

Высота потолков

3 м

Жилая площадь

22 м²

Площадь кухни

10 м²

Общая площадь

35 м²

Этаж

16/25

Детали объекта

Тип сделки

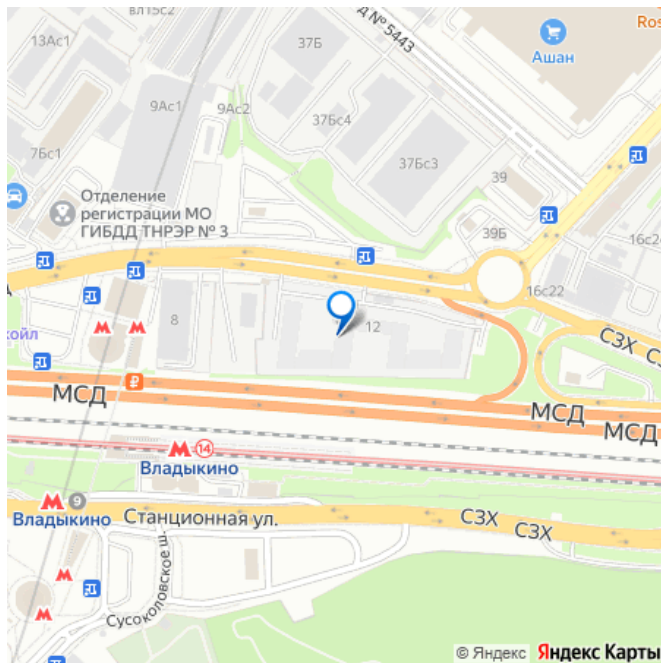
Продам

Раздел

[Квартиры](#)

Тип санузла

совмещенный



Ремонт

без отделки

Квартира в новостройке

да

Год сдачи

4 квартал 2026 г.

Покупка в ипотеку

да

возможна ипотека, лифт, парковка

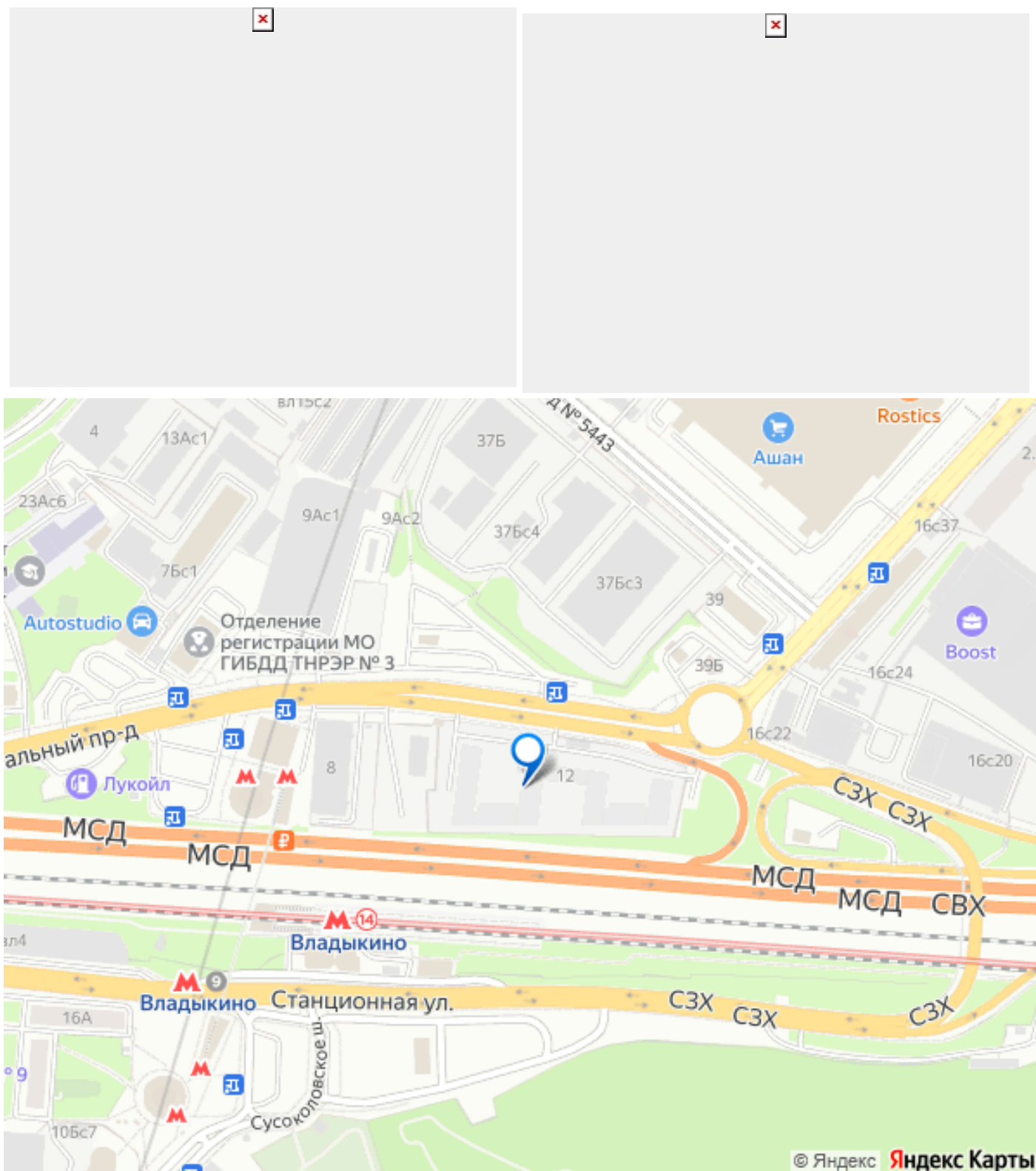
Описание

ДОМ: 47этажный монолитный дом в ЖК Савеловский Сити, 2017 года постройки, современные и комфортабельные подъезды, есть пассажирские и грузовые лифты, закрытые дворы, наземная и подземная стоянка для автомобилей, на цокольных этажах развитая инфраструктура, магазины, аптеки, салоны красоты и многое другое.

АПАРТАМЕНТЫ: Общая площадь 35 м, кухня с гостиной совмещена, высота потолков 3 м, отделка White box, что позволит сделать Вам ремонт под Ваш индивидуальный вкус.

ИНФРАСТРУКТУРА: Локация квартиры просто идеальна. Кроме инфраструктуры на цокольных этажах самого жилого комплекса, во круге в пешей доступности есть все необходимое для жизни, торговые центры, МФЦ, аптеки, школы, детские сады, кафе, рестораны, медицинские учреждения, разнообразные магазины. Около Ботанический сад, этот район отлично подходит и для семей с детьми и тех, кто ценит удобство городской инфраструктуры. Хорошая транспортная доступность, рядом с домом есть остановки общественного транспорта, в 5 минутах ходьбы метро

Владыкино, что делает передвижение по городу быстрым и удобным. ДОКУМЕНТЫ: 1 собственник, договор долевого участия 2025 года, готовы к сделке.



Move.ru - вся недвижимость России