

🕒 Создано: 01.04.2026 в 12:50

🔄 Обновлено: 05.04.2026 в 12:21

**DOGMA, DOGMA**

**79230771859**

**6 435 375 ₺**

Шоссе

[Ярославское](#)

для заметок

### Квартира

Высота потолков

2.72 м

Жилая площадь

9.7 м<sup>2</sup>

Площадь кухни

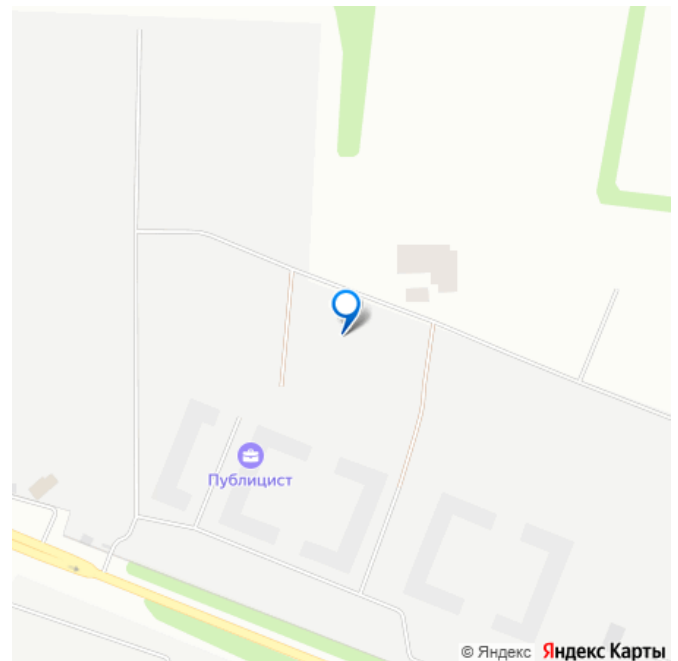
3.3 м<sup>2</sup>

Общая площадь

19.65 м<sup>2</sup>

Этаж

14/15



### Детали объекта

Тип сделки

Продам

Раздел

[Квартиры](#)

Тип санузла

совмещенный

Вид из окна

на улицу

Ремонт

с отделкой

Квартира в новостройке

да

Год сдачи

2 квартал 2027 г.

Покупка в ипотеку

да

возможна ипотека, лифт, парковка

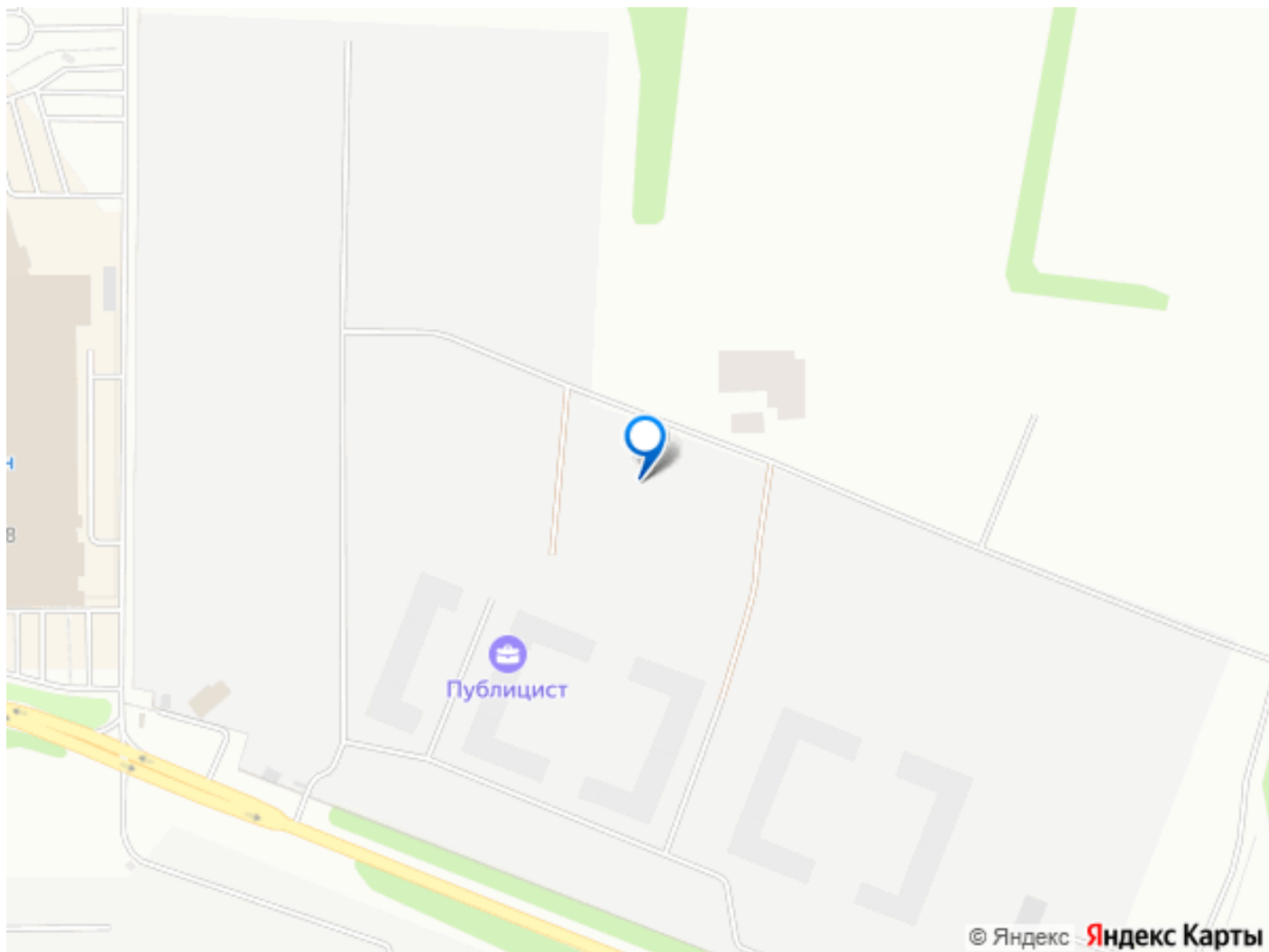
## Описание

В продаже студия площадью 19.65 кв. м на 14 этаже. Квартира расположена в современном жилом комплексе «Публицист» от DOGMA, в корпусе 7. Акция! В честь дня рождения компании DOGMA приобретайте квартиру в ЖК «Публицист» со скидкой до 14%! Успеете оформить покупку жилья на выгодных условиях до 31 марта! «Публицист» - это уникальный жилой квартал, который сочетает в себе современный комфорт и культурное наследие. Впечатляющая история локации и невероятные лесные пейзажи стали вдохновением для создания проекта комфорт-класса, где предусмотрено всё, чтобы больше времени уделять тому, что воодушевляет и радует. На территории квартала появятся пешеходные бульвары с местами для тихого отдыха, спортивные и игровые площадки из экологичных материалов, собственный лес для прогулок и семейных пикников. Украшением территории станут яркие инсталляции и живописное озеленение. Жилой комплекс «Публицист» - это комфортная и безопасная среда для всех. В дизайнерских лобби предусмотрены колясочные, места для хранения велосипедов, камерные лаунж-зоны и современные лифты. В зелёных дворах не будет машин. Для автомобилистов будет возведено 7 многоуровневых паркингов на 4

041 машино-место, 14 подземных паркингов для 3 780 автомобилей, гостевые парковки на 2 194 места. В составе проекта построят пять детских садов на 1500 мест, две школы для 3 300 учеников, физкультурно-оздоровительный комплекс и поликлинику, рассчитанную на 432 посещения в смену. Первые этажи домов займут коммерческие помещения. В шаговой доступности от квартала находятся торговые центры с кинотеатрами, строительные гипермаркеты, дворец спорта с бассейном. До пляжа реки Серебрянки - 17 минут пешком. На машине за 7 минут можно доехать до дендропарка ВНИИЛМ, за 30 минут - до Национального парка «Лосиный остров». Согласно рейтингу отраслевого СМИ «Все о стройке» в феврале 2026 года DOGMA занимает 3-е место в РФ по объему текущего строительства жилья, а также является крупнейшим застройщиком Краснодарского края.







Move.ru - вся недвижимость России