

🕒 Создано: 27.01.2026 в 04:51

🔄 Обновлено: 12.03.2026 в 11:05

**DOGMA, DOGMA**

**79230734165**

**6 715 683 ₺**

Шоссе

[Ярославское](#)

для заметок

### Квартира

Высота потолков

2.72 м

Жилая площадь

10.1 м<sup>2</sup>

Площадь кухни

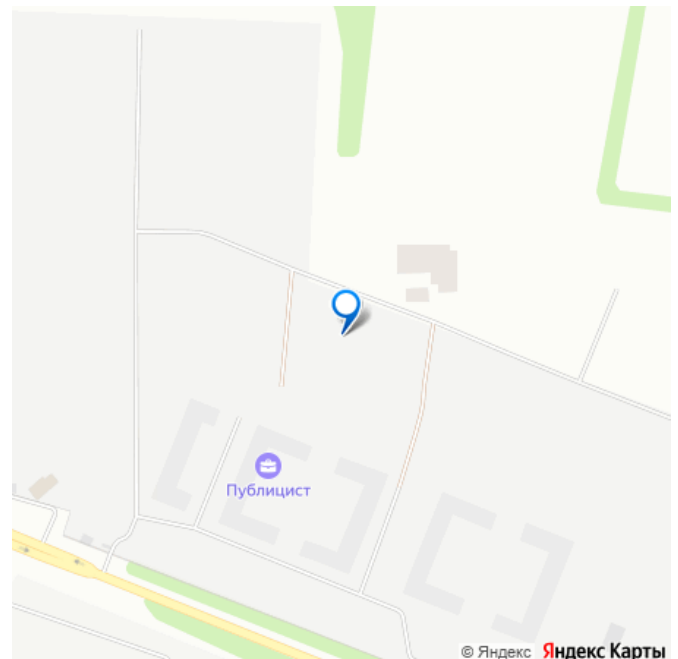
3.2 м<sup>2</sup>

Общая площадь

20.67 м<sup>2</sup>

Этаж

12/15



### Детали объекта

Тип сделки

Продам

Раздел

[Квартиры](#)

Вид из окна

во двор

Ремонт

с отделкой

Квартира в новостройке

да

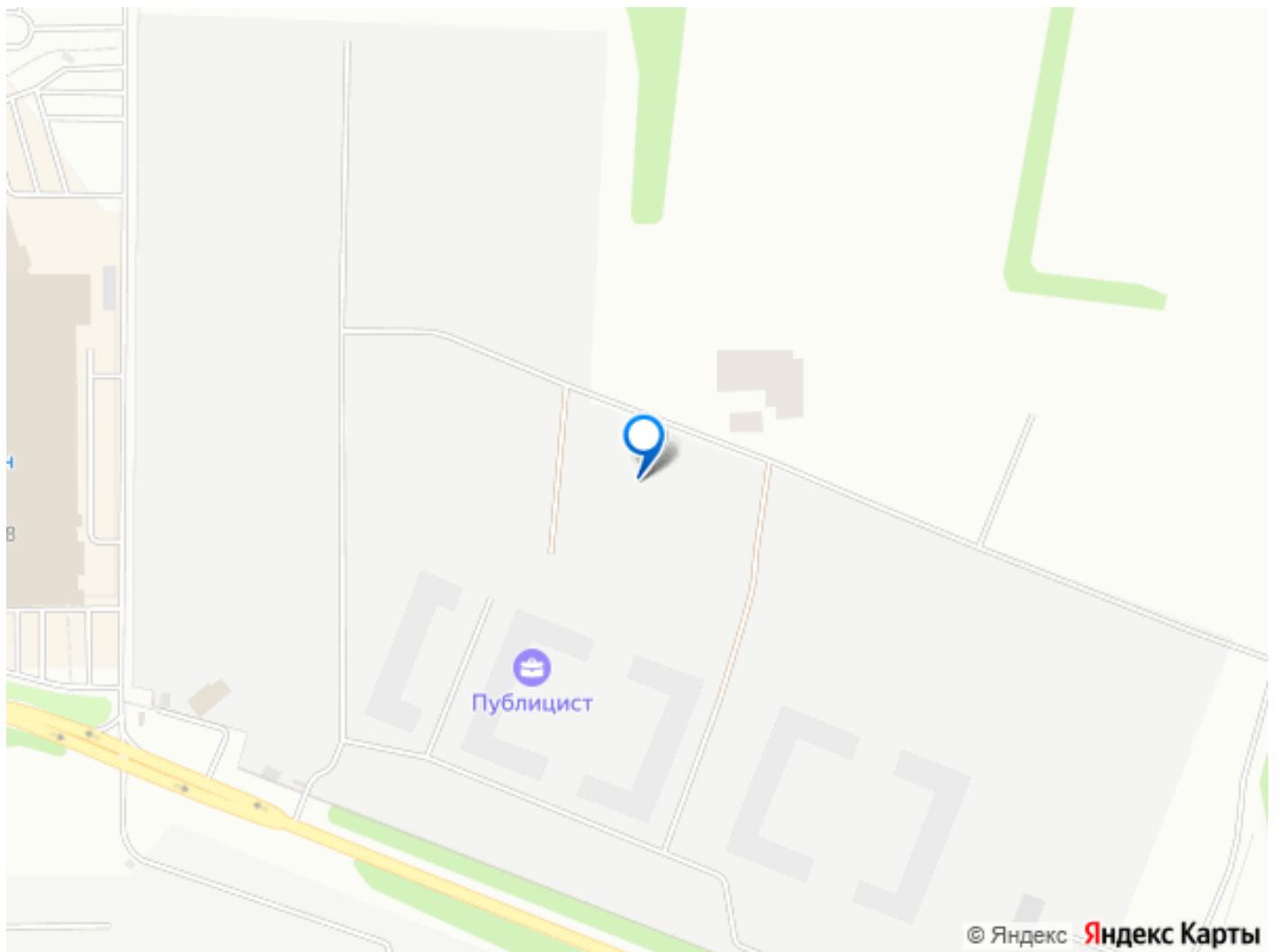
Год сдачи

лифт

## Описание

В продаже студия от DOGMA! Корпус 7. Срок сдачи: 2 кв. 2027, площадь 20.67 кв.м., на 12 этаже. На территории квартала появятся пешеходные бульвары с местами для отдыха, детские и спортивные площадки, свой собственный лес для прогулок. Будет построено пять детских садов на 1 500 мест, две школы для 3 300 учеников, физкультурно-оздоровительный комплекс и поликлиника, рассчитанная на 432 посещения в смену. В зелёных дворах не будет машин. Для автомобилистов будет возведено семь многоуровневых паркингов на 4 041 машино-место, 14 подземных паркингов для 3 780 автомобилей, гостевые парковки на 2 194 места. Первые этажи домов займут коммерческие помещения. В шаговой доступности от квартала находятся торговые центры с кинотеатрами, строительные гипермаркеты. Дворец спорта с бассейном. До пляжа реки Серебрянки — 17 минут пешком. На машине за семь минут можно доехать до дендропарка ВНИИЛМ, за 30 минут — до Национального парка «Лосиный остров». Согласно рейтингу отраслевого СМИ «Все о стройке» в феврале 2026 года DOGMA занимает 3-е место в РФ по объему текущего строительства жилья, а также является крупнейшим застройщиком Краснодарского края.





Move.ru - вся недвижимость России