

🕒 Создано: 21.01.2026 в 01:57

Обновлено: 21.01.2026 в 10:33

**DOGMA, DOGMA**

**79230734165**

**7 381 760 ₽**

Шоссе

[Ярославское](#)

для заметок

## Квартира

Высота потолков

2.72 м

Жилая площадь

12.7 м<sup>2</sup>

Площадь кухни

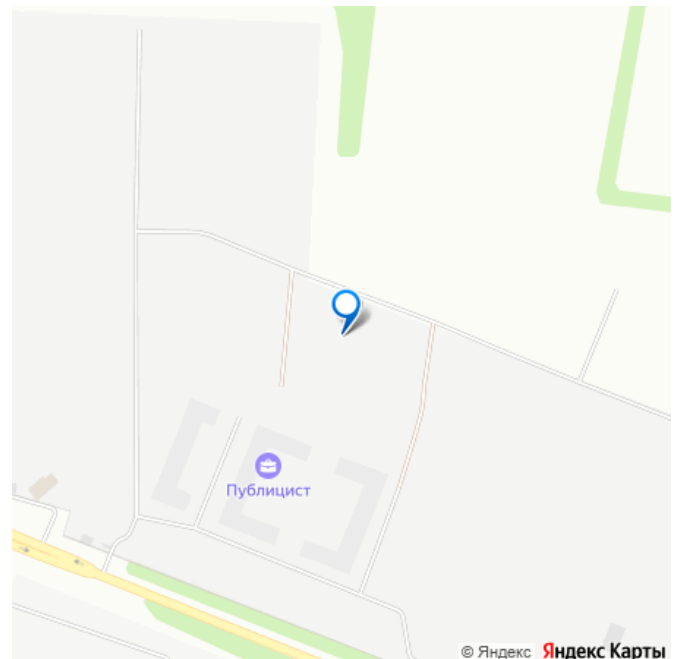
3.9 м<sup>2</sup>

Общая площадь

25.28 м<sup>2</sup>

Этаж

5/9



## Детали объекта

Тип сделки

Продам

Раздел

[Квартиры](#)

Ремонт

с отделкой

Квартира в новостройке

да

Год сдачи

2 квартал 2027 г.

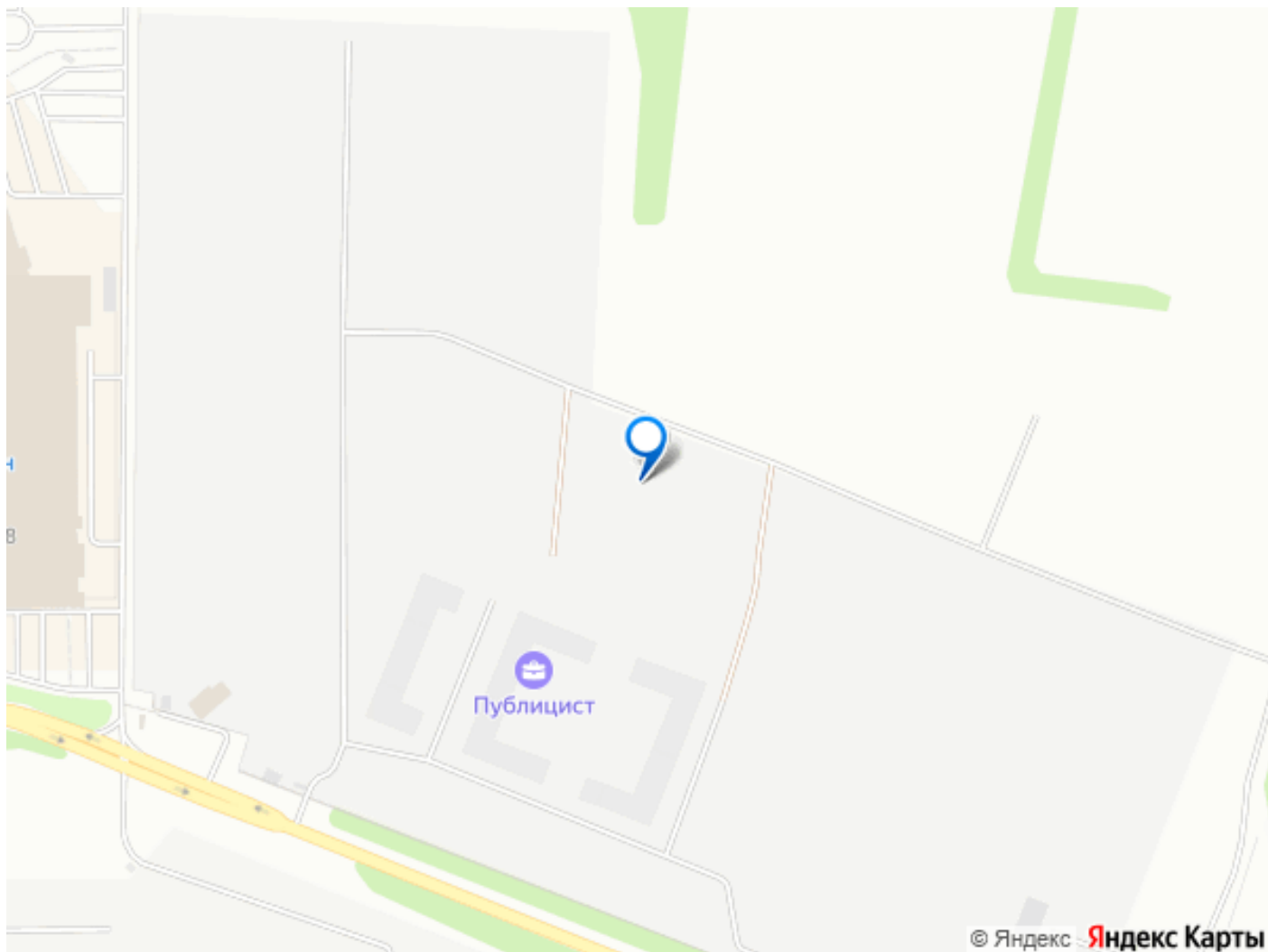
лифт

## Описание

В продаже квартира-студия от DOGMA!  
Корпус 7. Срок сдачи: 2 кв. 2028, общей площадью 25.28 кв.м., на 5 этаже. На территории квартала появятся пешеходные бульвары с местами для отдыха, детские и спортивные площадки, свой собственный лес для прогулок. Будет построено пять детских садов на 1 500 мест, две школы для 3 300 учеников, физкультурно-оздоровительный комплекс и поликлиника, рассчитанная на 432 посещения в смену. В зелёных дворах не будет машин. Для автомобилистов будет возведено семь многоуровневых паркингов на 4 041 машино-место, 14 подземных паркингов для 3 780 автомобилей, гостевые парковки на 2 194 места. Первые этажи домов займут коммерческие помещения. В шаговой доступности от квартала находятся торговые центры с кинотеатрами, строительные гипермаркеты. Дворец спорта с бассейном. До пляжа реки Серебрянки — 17 минут пешком. На машине за семь минут можно доехать до дендропарка ВНИИЛМ, за 30 минут — до Национального парка «Лосиный остров».







Move.ru - вся недвижимость России