

Прудки, парковая, д. 135

12 499 999 ₽

Прудки, парковая, д. 135

Дом

Жилая площадь

80 м²

Площадь кухни

20 м²

Общая площадь

120 м²

Детали объекта

Тип сделки

Продам

Раздел

Дома, дачи

Описание

? Продается новый деревянный дом (на гарантии от застройщика до апреля 2026) в КП "Володарский Парк". Состояние дома - "заезжай и живи". Прихожая, Три спальни, Кухня-гостиная, Гардеробная, Два с/у, Терраса. Оснащен мебелью и техникой, которые остаются в доме. Никаких вложений НЕ требуется. ?Фундамент плита, полы с подогревом (плитка) на первом этаже по всему периметру; второй этаж (ламинат) - радиаторы отопления. Отопление - электрический котел на 12 кВт. Потолок на

<https://move.ru/objects/9279729227>

Лыфарь Денис Сергеевич, ООО «Новая Жизнь»

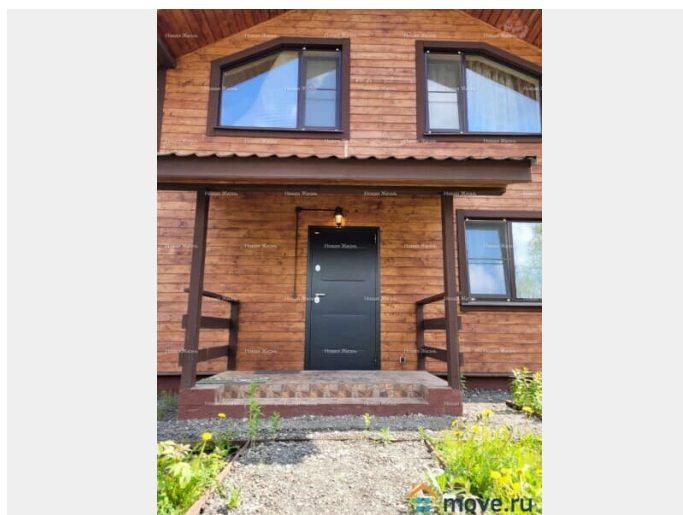
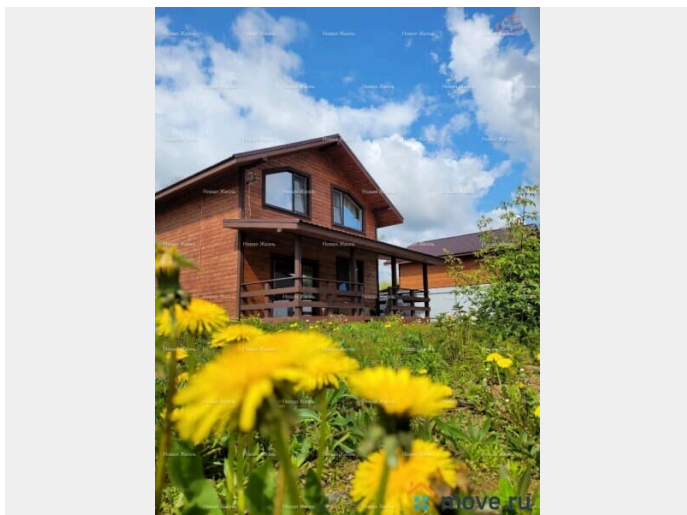
79801580021

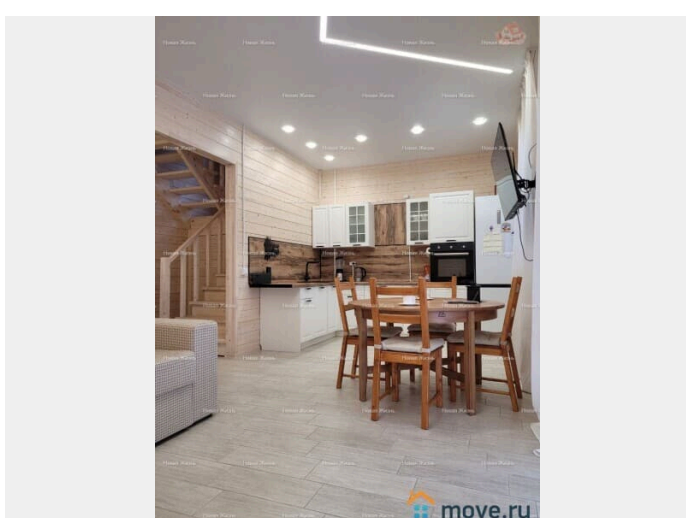
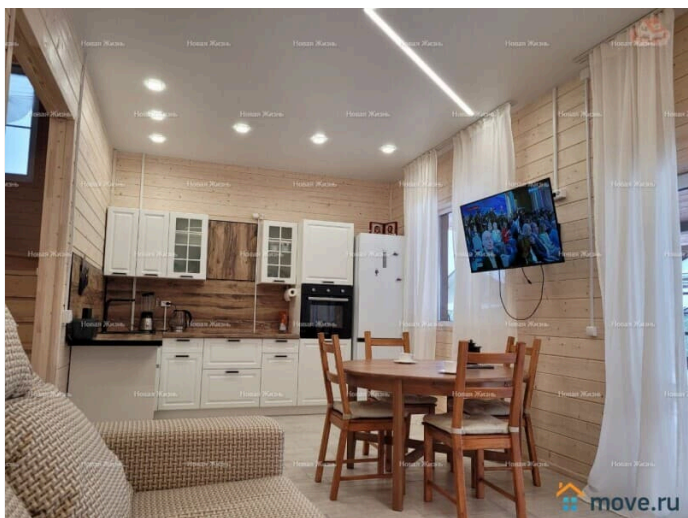
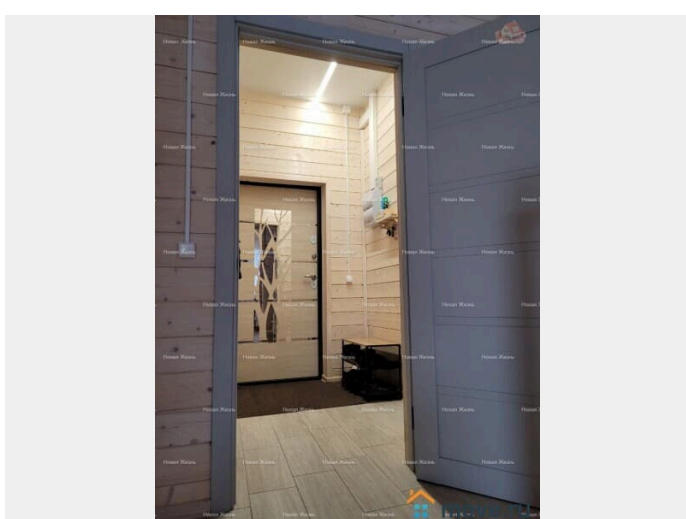
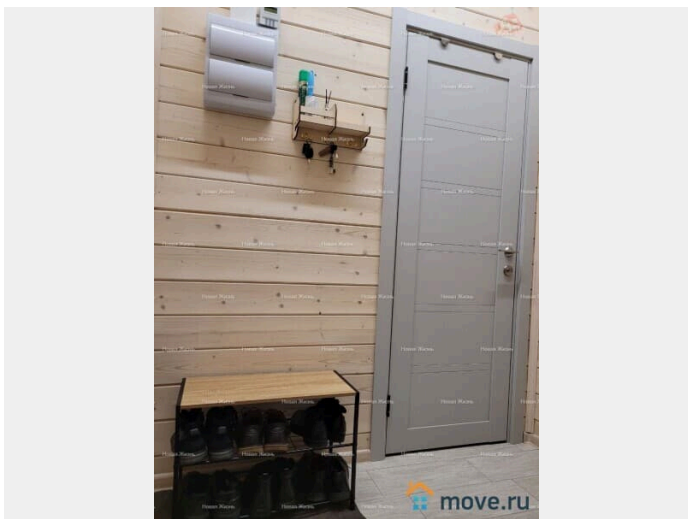
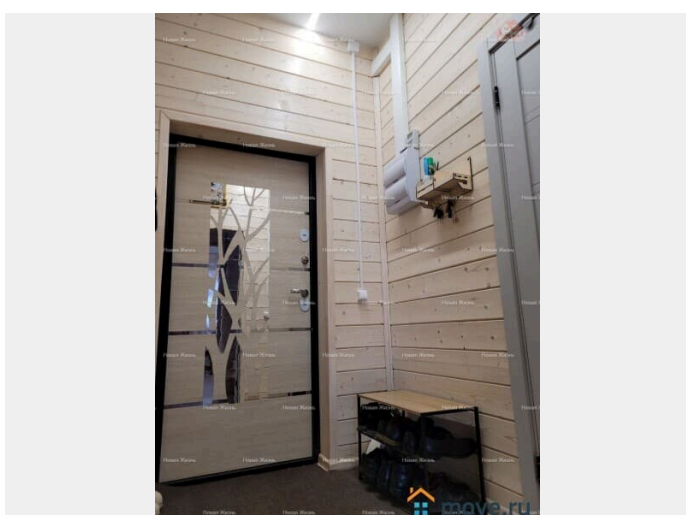
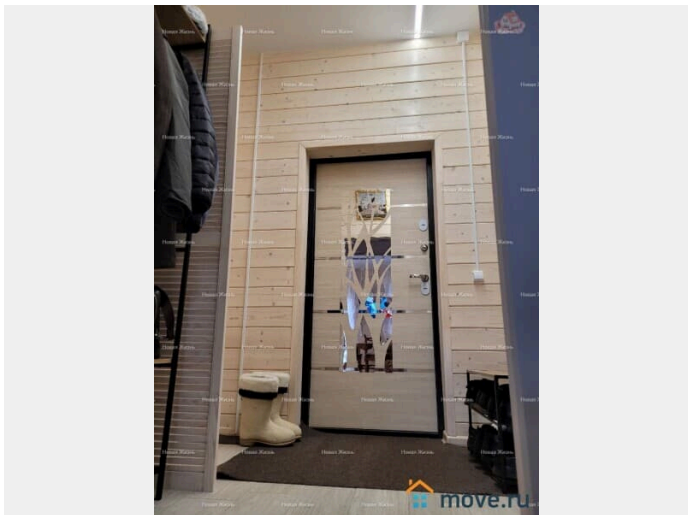
для заметок

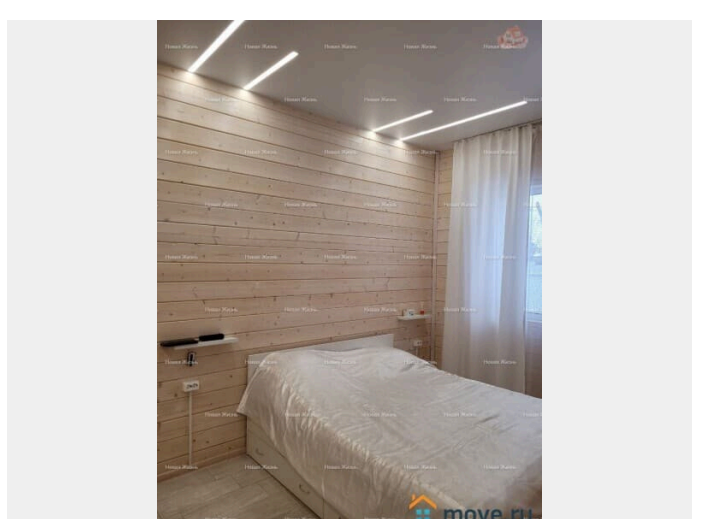
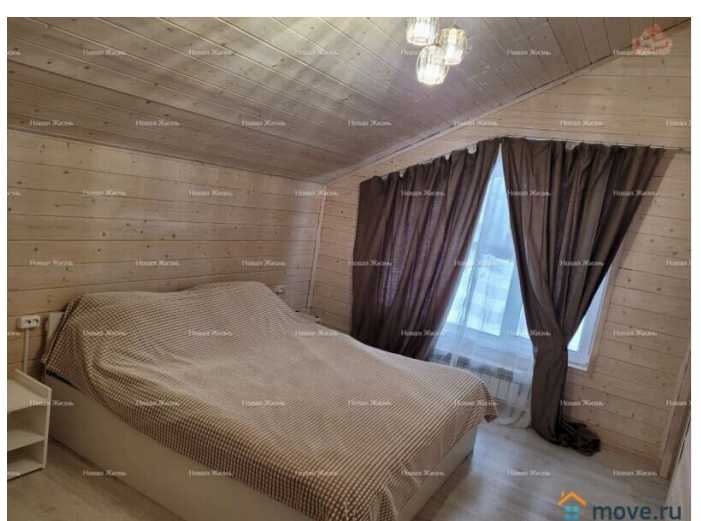
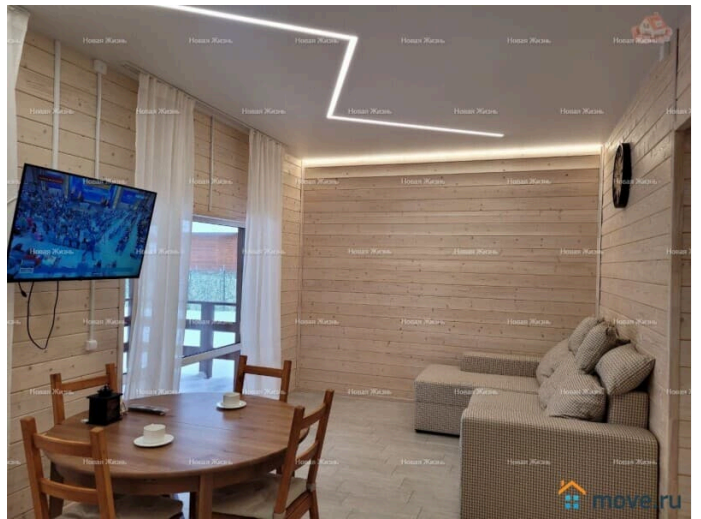
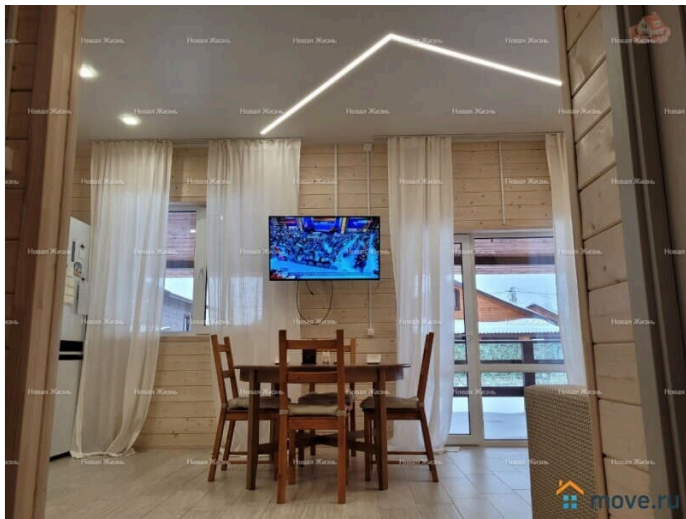


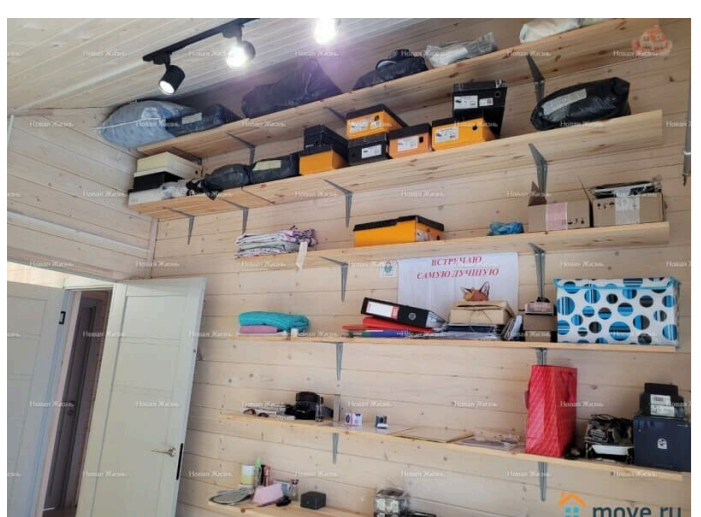
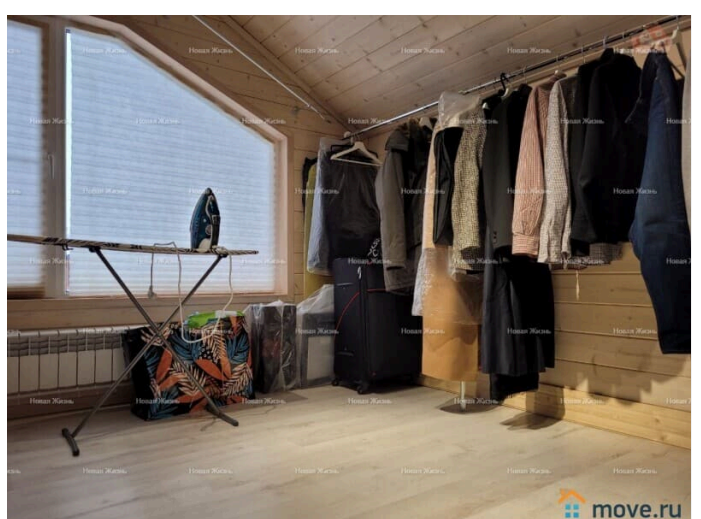
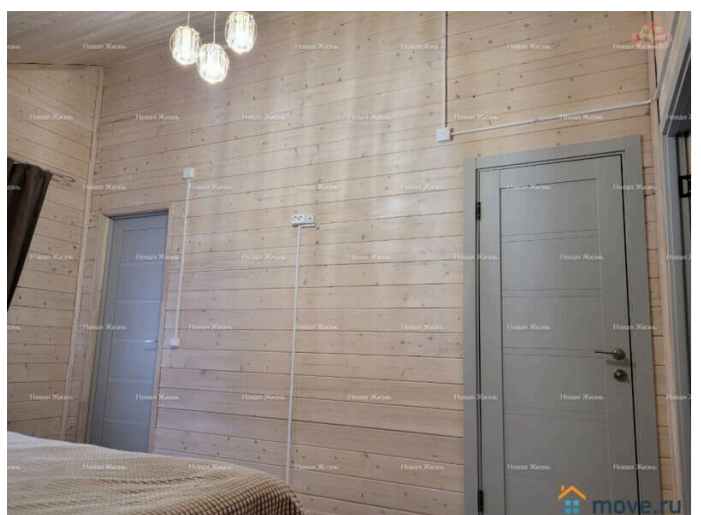
первом этаже натяжной с дизайнерским освещением (парящий профиль и световые линии). Комбинированный брус: первый этаж - профилированный, второй этаж - каркас (утепление 150 мм). Покрашен с фасада масляной краской, внутри биологической пропиткой. Оба с/у дополнительно обработаны лаком для бань и саун. Полы с/у на втором этаже - водостойкий ламинат. Крыша - металлочерепица + снегозадержатель. Двухкамерные окна (не «текут» и не сквозят; теплопотерь нет). Входная дверь BRAVO (не промерзает - проверено); ?Земельный участок 5 сот, с четырех сторон огороженный забором. ? Участок правильной формы, не имеет уклона, сухой, не в низине, на солнечной стороне. ?Отсыпана входная зона, дорожка, отмостка дома по периметру и площадка под барбекю с заходом на террасу. ?Находится в экологически благоприятном районе. ? Круглогодичный подъезд (асфальт). Два парковочных места ? Дом находится на улице, где все дома заселены, и нет строительства соседних домов. Поселок молодой. Тихо и спокойно. Окружение добрососедское. ?Отличное место, для круглогодичного проживания, все соседи построены, проживают постоянно. ? В зимнее время дороги чистят муниципальные службы, в ночное время улицы освещаются. ?Коммуникации: ? Возможность соцподключения газа. Прописка. Низкие счета за свет (сельский тариф + день/ночь). Взносов и дополнительных платежей нет. канализация (два колодца с переливом), электричество от своего столба (15 кВт); акт технологического присоединения и лицевой счет от Мособл ЕРЦ; собственная скважина с чистой, питьевой водой; водопровод: горячая и холодная вода. ? Отличное расположение: ?

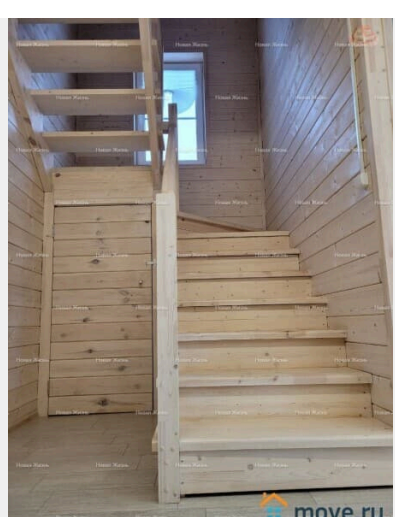
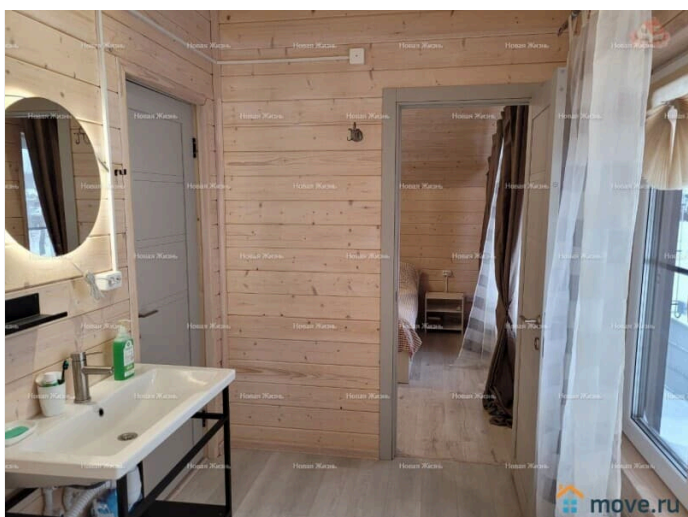
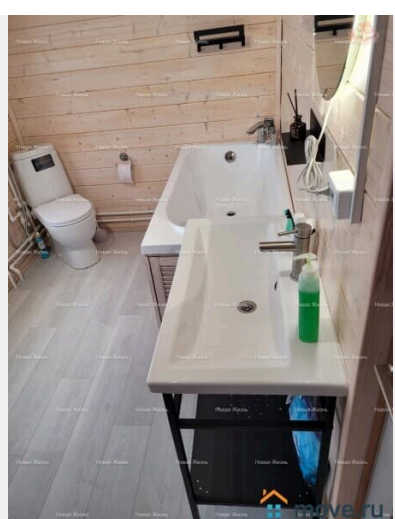
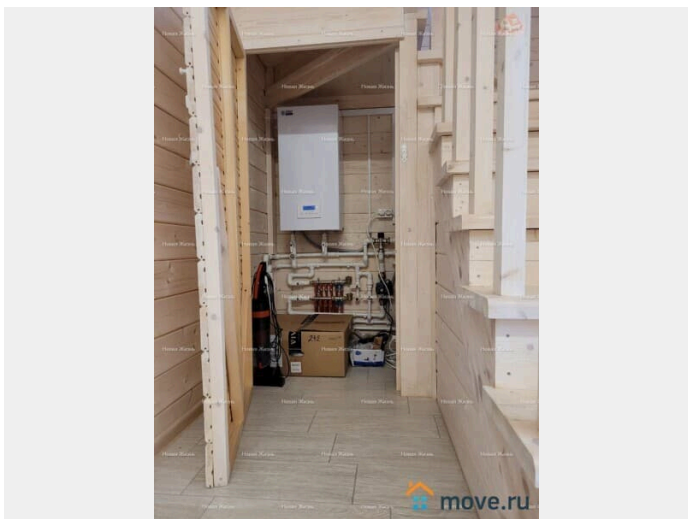
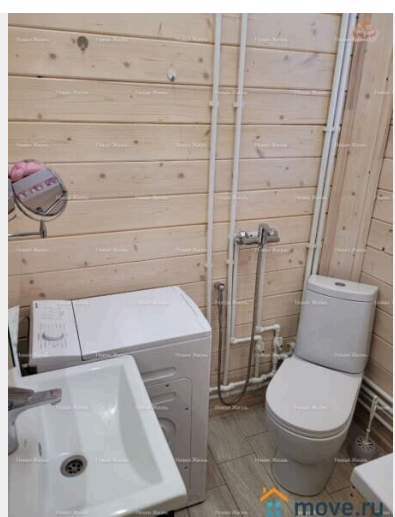
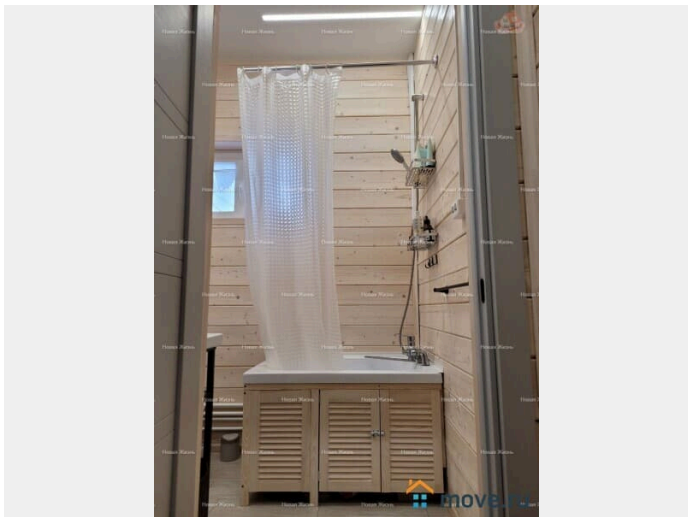
Володарское шоссе, 21 км от МКАД,
Раменский район, д. Прудки. ? До ст. м.
Домодедовская (30 мин) на автобусе № 466.
Удобные выезды на Каширское шоссе, на
трассу М4, на МКАД. 30 мин - Бронницы,
Жуковский; 30 мин - метро Котельники с
перехватывающими парковками; 40 мин -
метро Зяблики с перехватывающими
парковками; ? Инфраструктура рядом: ? Пос.
Володарского (школа, садик, колледж,
аптека, фитнес центры, салоны красоты и
т.д). ?Рядом лес и река с пляжем. ?
Собственник 1, документы готовы к сделке! ?
Быстрый показ (онлайн/оффлайн) ?
Свободная продажа ? Звоните прямо сейчас!
? Подписывайтесь на наш профиль Авито,
чтобы быть в курсе новых, интересных
объектов недвижимости. Агентство
недвижимости ООО Новая Жизнь. Быстро!
Надежно! Честно!

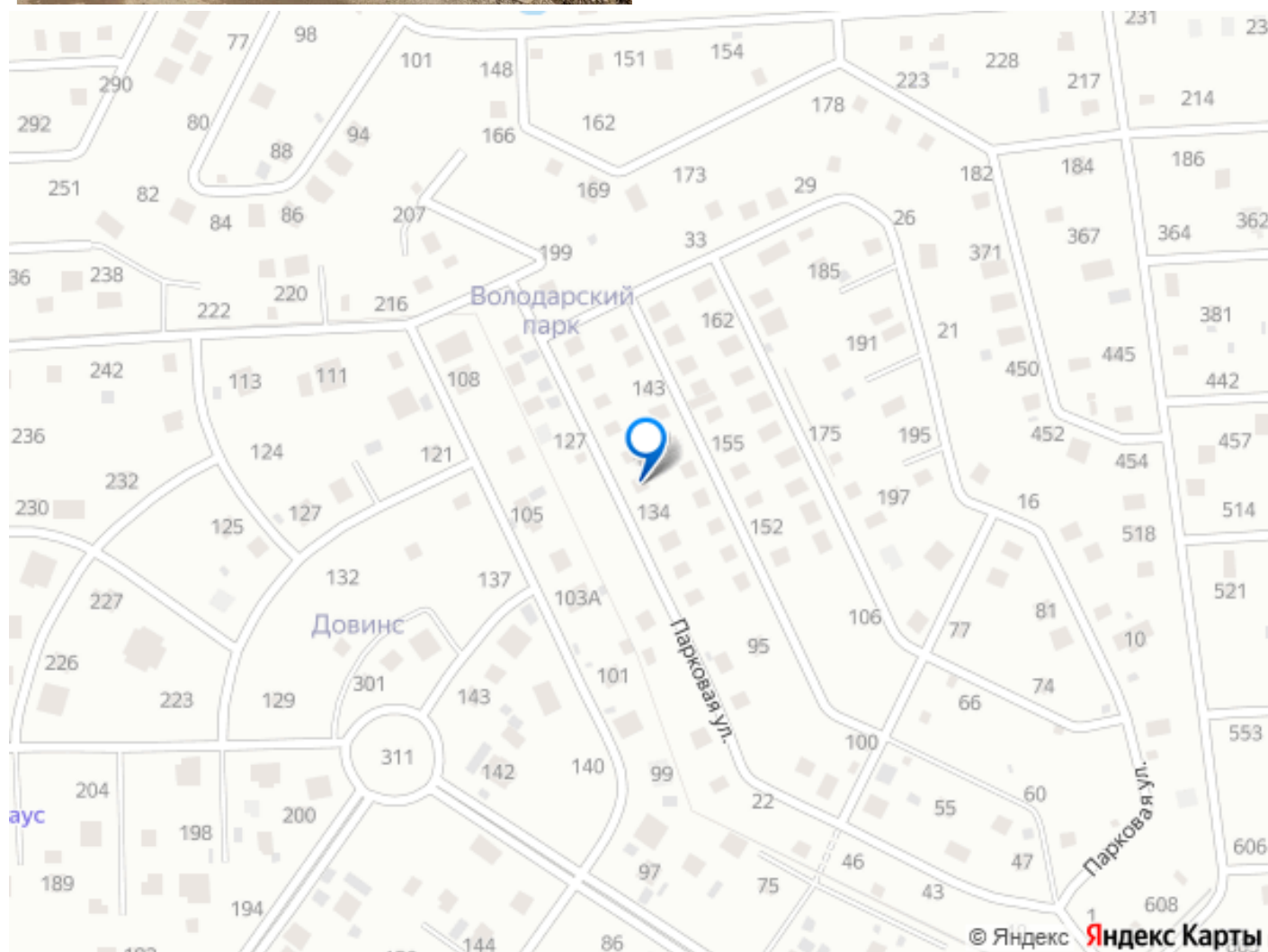












Move.ru - вся недвижимость России