

**Виталий**

**79646281517**

**Пучково, улица Сиреневая, д. 12**

**61 500 000 ₽**

Пучково, улица Сиреневая, д. 12

Округ

[ТАО, район СП Первомайское](#)

Улица

[улица Сиреневая](#)

**Коттедж**

Жилая площадь

200 м<sup>2</sup>

Площадь кухни

30 м<sup>2</sup>

Общая площадь

423 м<sup>2</sup>

**Детали объекта**

Тип сделки

Продам

Раздел

[Дома, дачи](#)

Строение

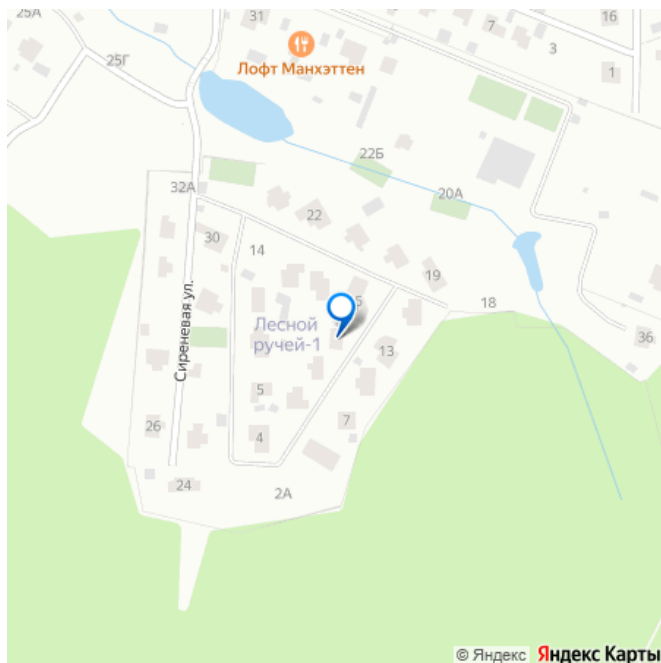
Кирпичное

возможен торг, туалет в доме, душ в доме, кухня, бассейн,  
бильярд, баня/сауна, отопление, водопровод, канализация,  
электричество, газ, ПМЖ

**Описание**

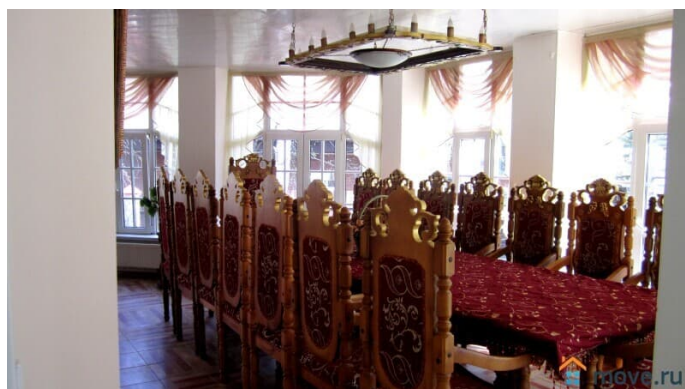
Коттеджный поселок "Лесной ручей"  
расположен в 25 км от МКАД вблизи города

для заметок



Троицка, новая Москва, московская прописка. К нему можно добраться по Калужскому или Киевскому шоссе. 28 домовладений поселка окружены лесным массивом, а при въезде граничит с живописным озером. В пяти минут ходьбы Троицкая православная школа, Храм Казанской Иконы Божьей Матери, который был основан в 1802 году. Автобусная остановка (маршрутное такси) 1,5 км до г. Троицка и 30 минут до м. Ольховая или Теплый стан. Современные центральные инженерные коммуникации поселка: газовое отопление, электроснабжение, канализация, современные системы связи. Вода - индивидуальная скважина. Для маленьких жителей на территории поселка оборудована детская площадка. Всего в пяти минутах езды от поселка расположен подмосковный город Троицк с развитой инфраструктурой: лицеи, гимназии, музыкальная школа, колледж, общеобразовательные школы и детские сады, поликлиники, больница, торговые центры, спорткомплексы, множество сетевых супермаркетов, спортивные площадки, фитнес-центры, теннисные корты, конноспортивная база, кафе и рестораны. Поэтажный план: Первый этаж: холл, каминный зал, кухня-столовая, зимний сад, с/у, гостевая комната, выход в гараж на 4 автомобиля. Второй этаж: 2 спальни, кабинет, зал, терраса, большой с/у. Третий этаж (мансардный): 3 спальни. Цокольный этаж: тренажерный зал, камин, сауна, купель, душевая, санузел, котельная. Гостевой дом: Комната студия, цоколь - генератор. Все картины авторская работа, выполнены под заказ. Участок 15 соток, факт 24 сотки (ИЖС) правильной формы, ровный. Ландшафтный дизайн участка: дорожки и парковка для авто вымощены брусчаткой, летний бассейн, много плодовых и лесных

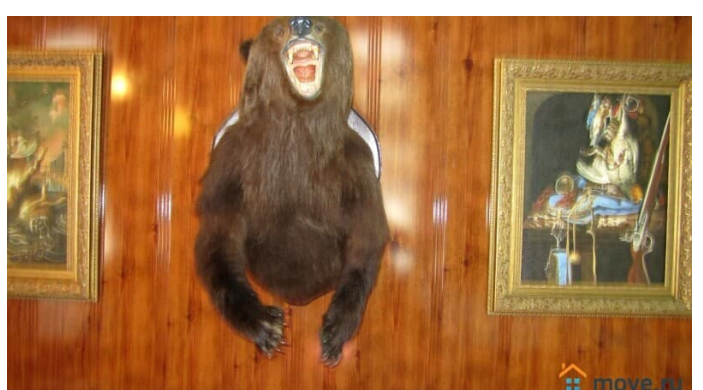
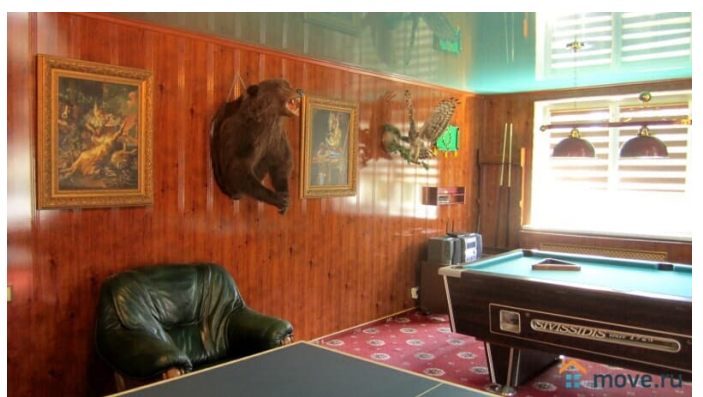
деревьев, беседка с барбекю. Участок огорожен забором на бетонном основании с откатными воротами и калиткой. Прямая продажа.









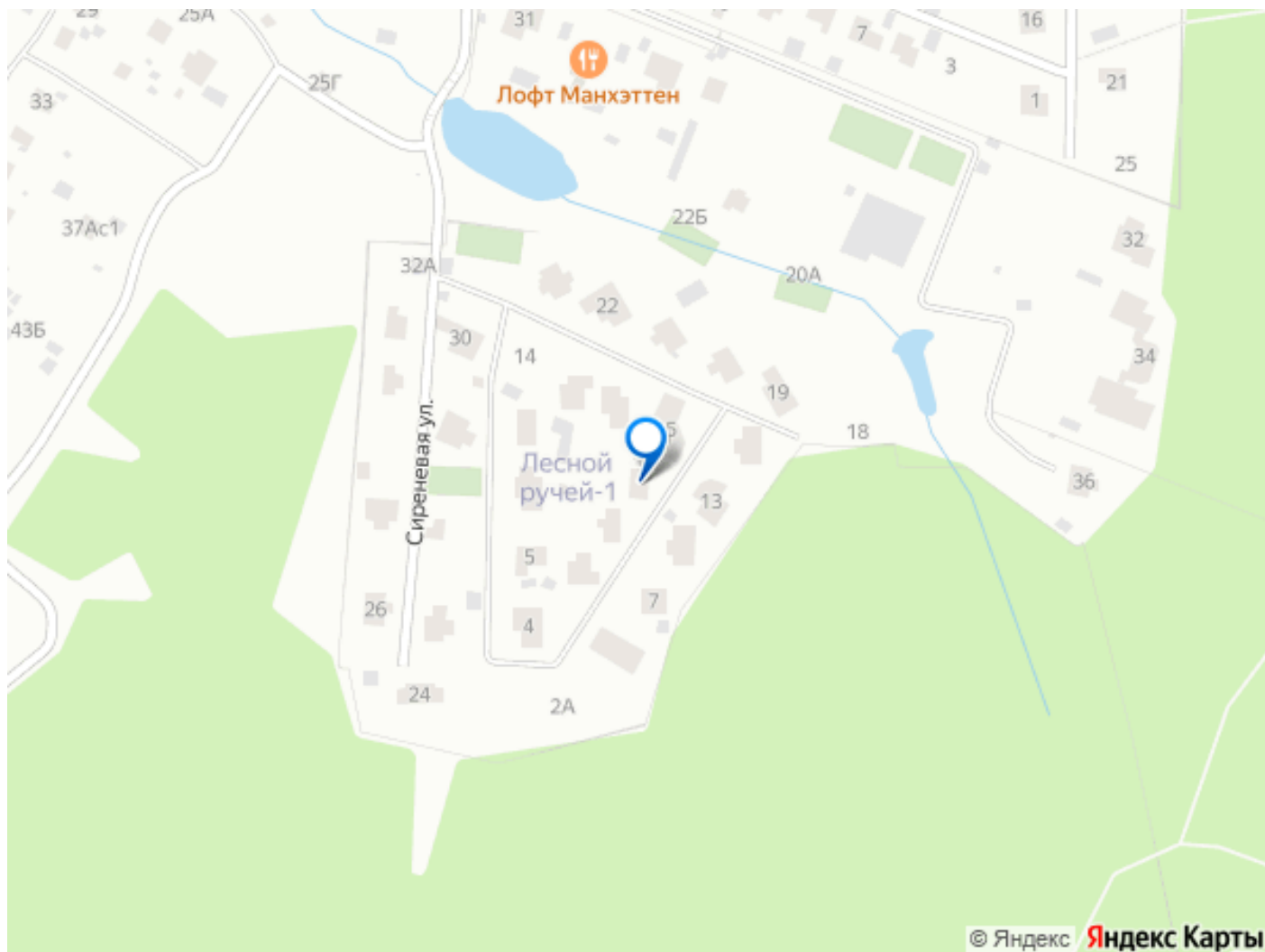












Move.ru - вся недвижимость России