

Загородный Мир

79154250348

Пушкино, Клязьма

65 000 000 ₽

Пушкино, Клязьма

Шоссе

[Ярославское](#) ~25 км от МКАД

Коттедж

Жилая площадь

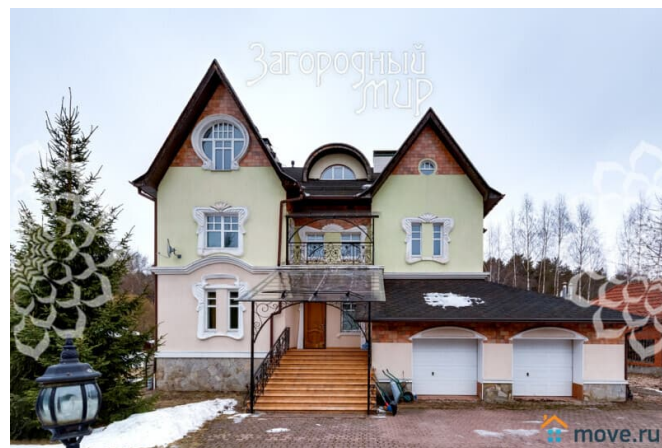
350 м²

Площадь кухни

20 м²

Общая площадь

600 м²



Детали объекта

Тип сделки

Продам

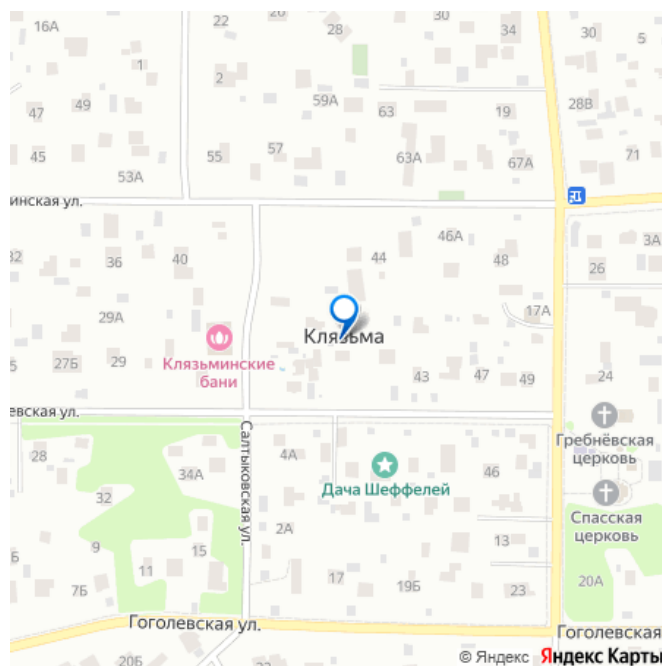
Раздел

[Дома, дачи](#)

туалет в доме, душ в доме, кухня, бассейн, бильярд,
отопление, водопровод, канализация, электричество, газ,
ПМЖ

Описание

Лот: 68643. Ярославское ш., 25 км от МКАД,
Пушкино, микрорайон Клязьма. Дом в
охраняемом коттеджном поселке Клязьма-2.
Кирпичный дом на берегу реки, внешне
отделан натуральным камнем, оштукатурен и
покрашен площадью 600 кв.м с отделкой
«под ключ». У дома кровля - мягкая



черепица, фундамент - плита монолит. В доме на первом этаже - уютная гостиная с камином, оборудованная кухня-столовая, спальня, санузел, терраса. На втором этаже - просторный холл, кабинет, 3 спальни, санузел, 2 балкона. На мансардном этаже - бильярдный зал, спальня, санузел. В цокольном этаже - бассейн, сауна, тренажерный зал, санузел, бойлерная. Также в доме имеется теплый гараж на 2 автомобиля. Чистый и светлый дом полностью меблирован, оборудован всей необходимой техникой. Участок 30 соток, Фактически 40 соток (за счет прибрежной зоны), выполнены ландшафтные работы. ИЖС. По границе с участком протекает река Метёлка. Участок огорожен забором (высота 3 м). Коммуникации: магистральный газ, электричество 30 кВт, скважина, септик. Поселок расположен в стародачном месте, в окружении соснового леса, въезд через шлагбаум. Через поселок протекает река Метёлка, есть пляжная зона и место для купания. В шаговой доступности школы и детские сады. Рядом Учинское водохранилище. Солидное окружение. Освещенные улицы.



