

🕒 Создано: 24.05.2022 в 13:19

🔄 Обновлено: 02.04.2026 в 11:29

**Юлия**

**79154628336**

**Пушкино, шоссе Ярославское**

**17 000 000 ₹**

Пушкино, шоссе Ярославское

Улица

[шоссе Ярославское](#)

Шоссе

[Ярославское](#)

## Дом

Жилая площадь

92 м<sup>2</sup>

Площадь кухни

37 м<sup>2</sup>

Общая площадь

207 м<sup>2</sup>

## Детали объекта

Тип сделки

Продам

Раздел

[Дома, дачи](#)

Строение

Кирпичное

возможен торг, туалет в доме, душ в доме, водопровод,  
канализация, электричество, газ, ПМЖ

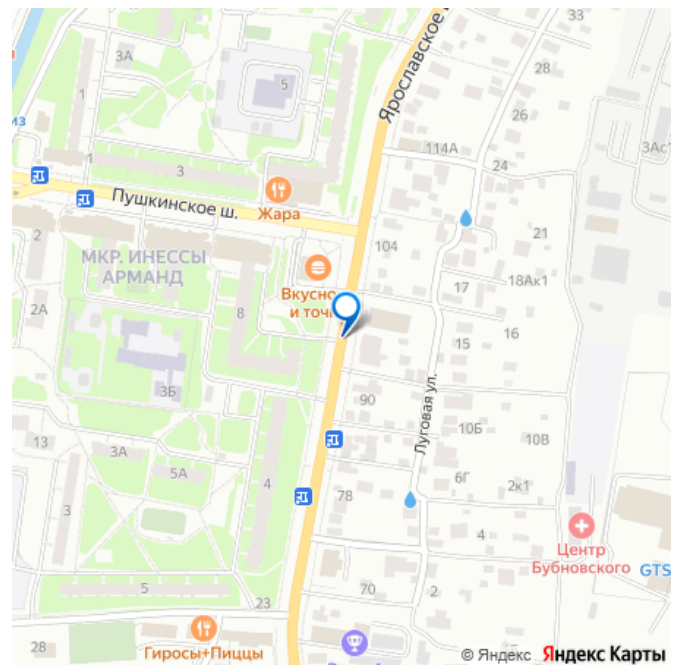
## Описание

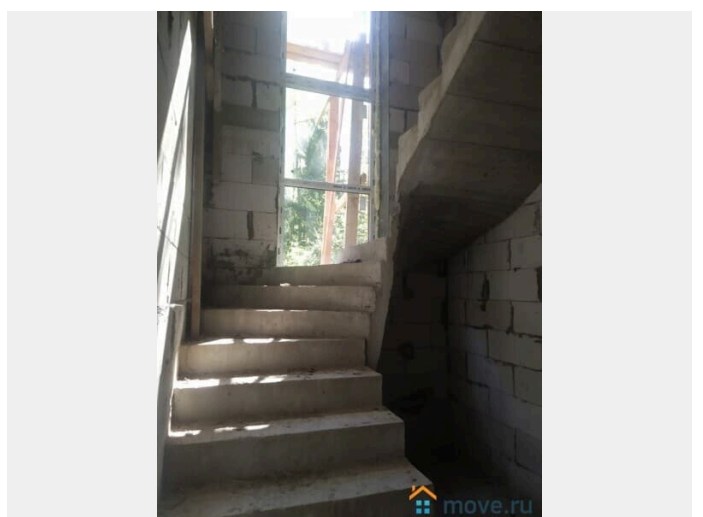
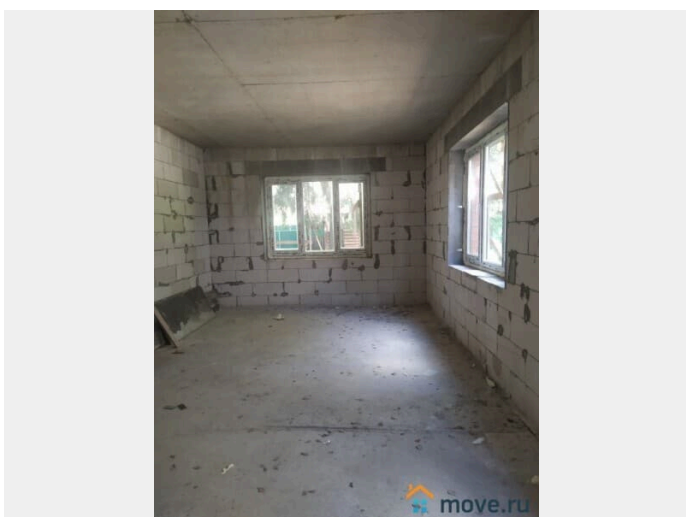
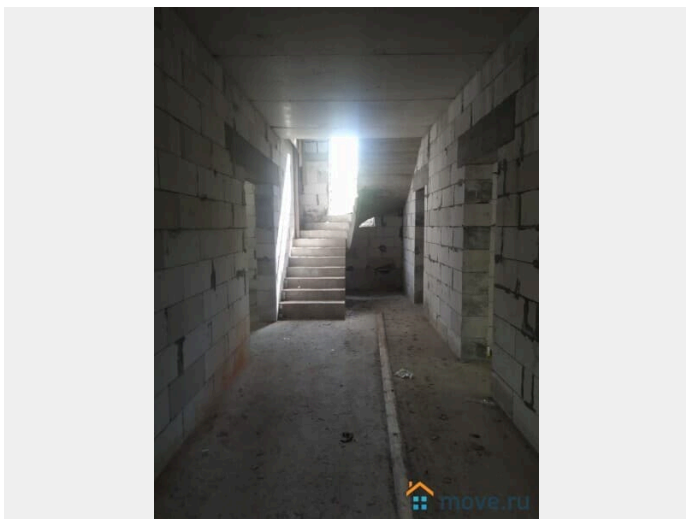
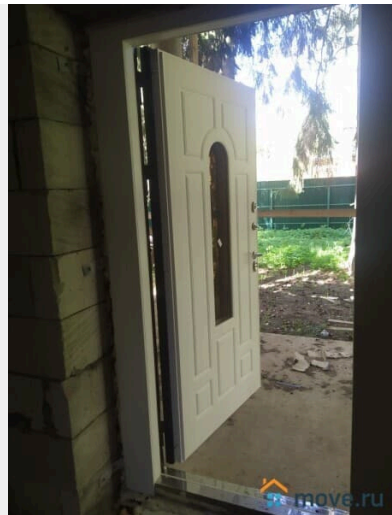
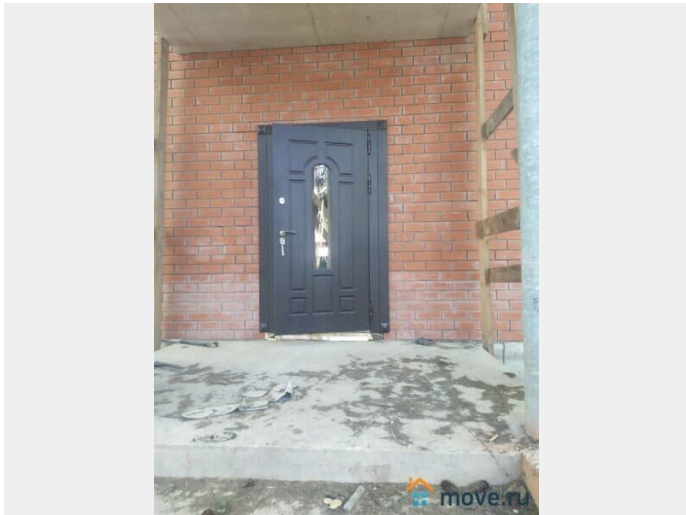
В экологически чистом и живописном месте Пушкинского района в пос.Софрино (поселок городского типа) на ул.Менделеева

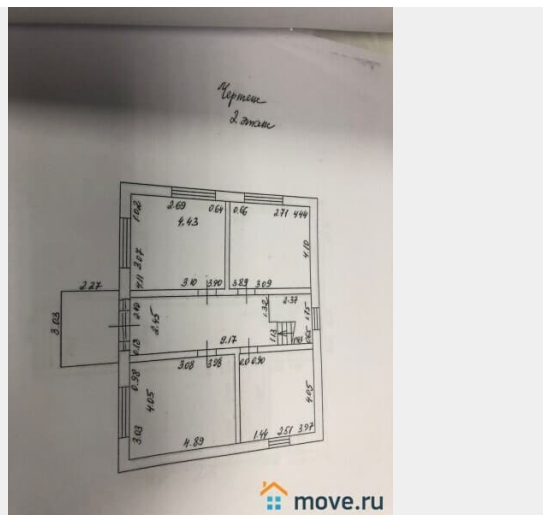
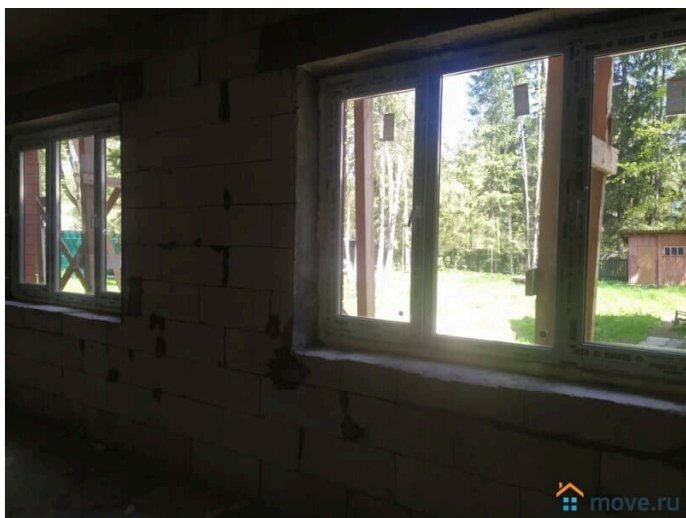
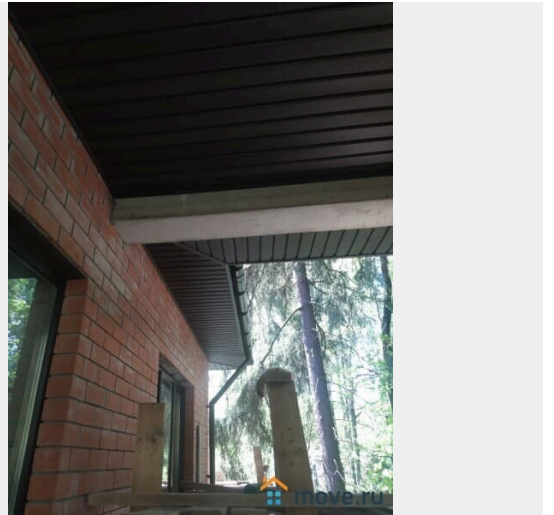
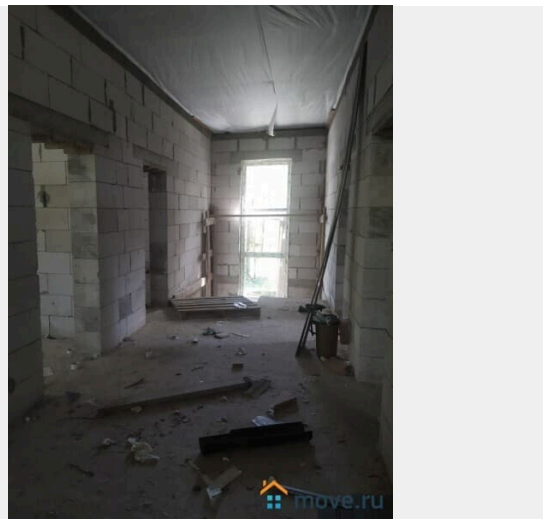
для заметок

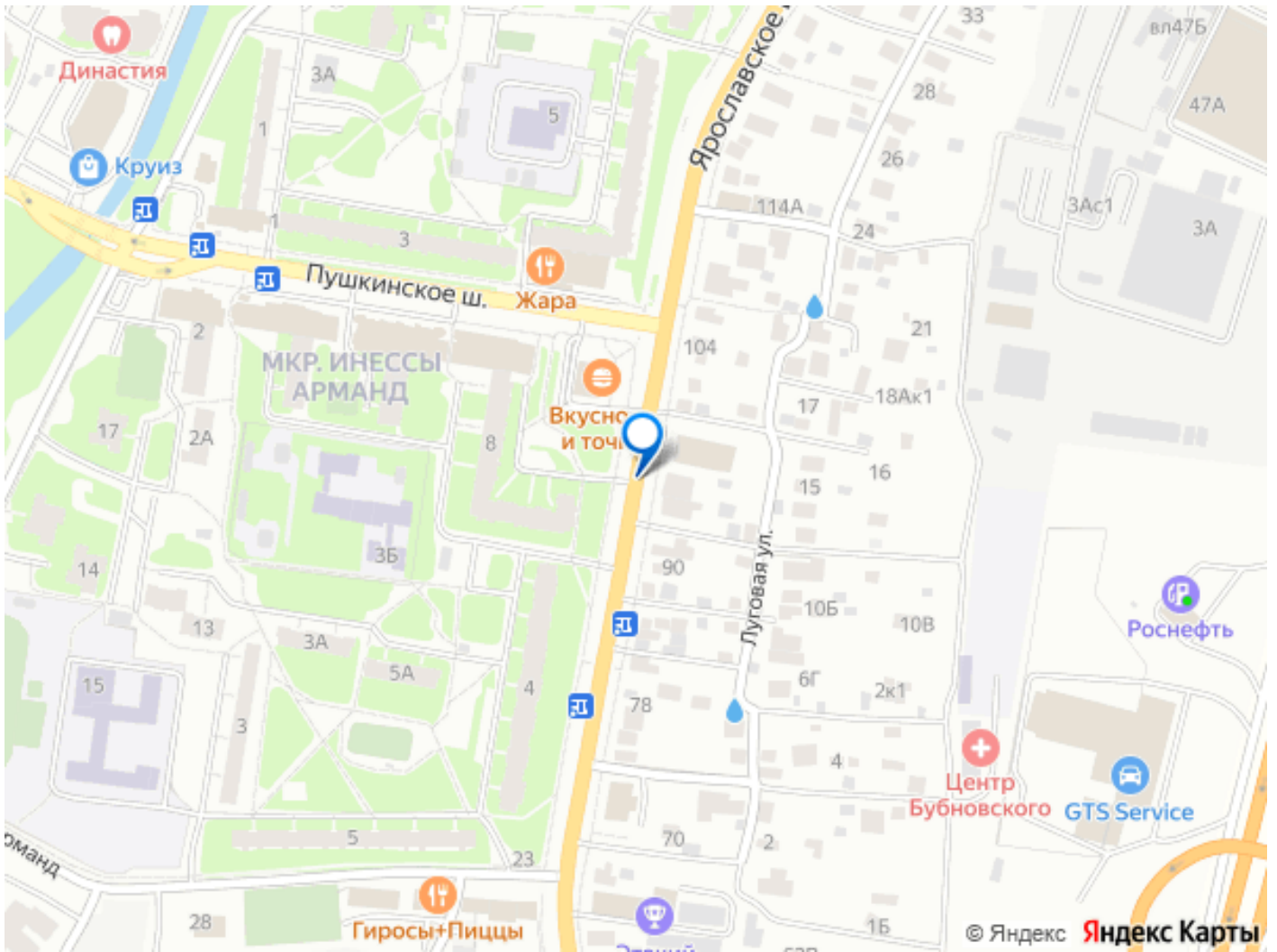
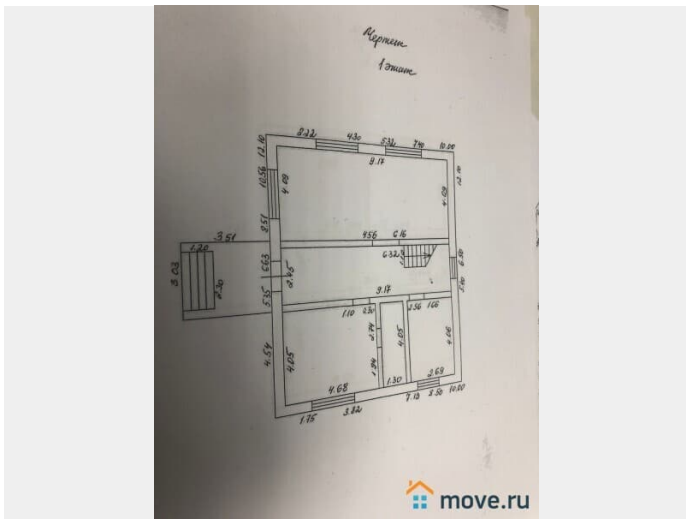


продается новый отдельностоящий кирпичный дом под отделку площадью 208 кв.метров на участке 17 соток. Дом 2-х этажный кирпичный, перекрытия в доме монолитные, перегородки из блоков. На 1-м этаже огромная кухня-столовая площадью 37,5 кв.м., комната площадью 20 кв.м. гардеробная 5 кв.м., большой санузел площадью 11 кв.м. ; на 2-м этаже четыре изолированные комнаты с площадью 20 кв.м., 18 кв.м., 18 кв.м., 16 кв.м. так же открытый балкон площадью 7 кв.м. Коммуникации свет 15 кВт, газ и центральная вода по границе участка, канализация-септик. Участок площадью 17 соток. ИЖС. Прописка. На участке сосны, ели, береза и дуб. Круглогодичный подъезд. Вся инфраструктура в шаговой доступности: школа, дет. сады, поликлиника, магазины, супермаркеты и т.д. До ж/д станции Софрино 10-12 минут пешком (1,2 км). Подходит под ипотеку.









Move.ru - вся недвижимость России