

🕒 Создано: 21.03.2023 в 13:16

🔄 Обновлено: 02.04.2026 в 11:29

**Юлия**

**79154628336**

**Пушкино, шоссе Ярославское**

**18 000 000 ₺**

Пушкино, шоссе Ярославское

Улица

[шоссе Ярославское](#)

Шоссе

[Ярославское](#)

**Дом**

Площадь участка

20 соток

Жилая площадь

180 м<sup>2</sup>

Площадь кухни

20 м<sup>2</sup>

Общая площадь

500 м<sup>2</sup>

**Детали объекта**

Тип сделки

Продам

Раздел

[Дома, дачи](#)

Строение

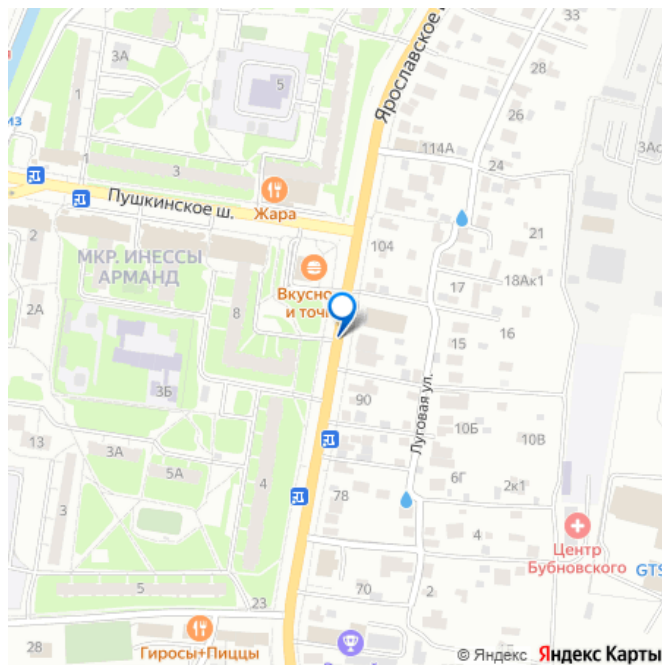
Деревянное

возможен торг, туалет в доме, душ в доме, кухня,

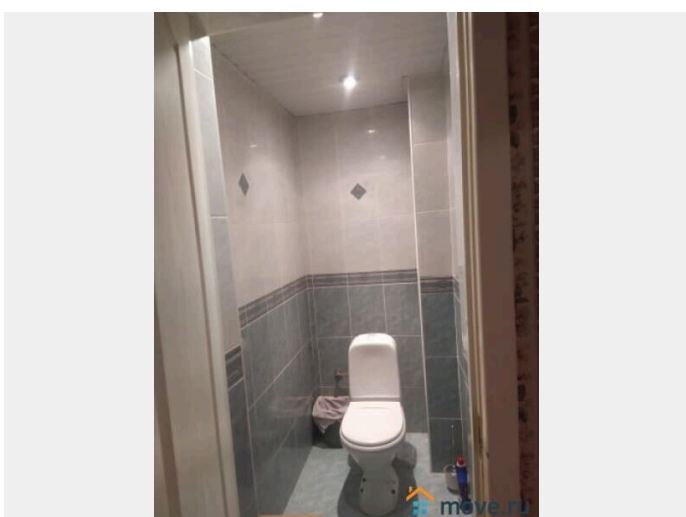
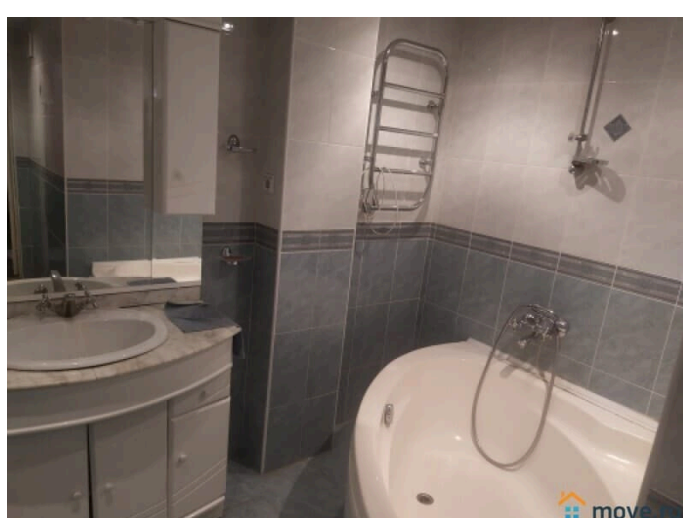
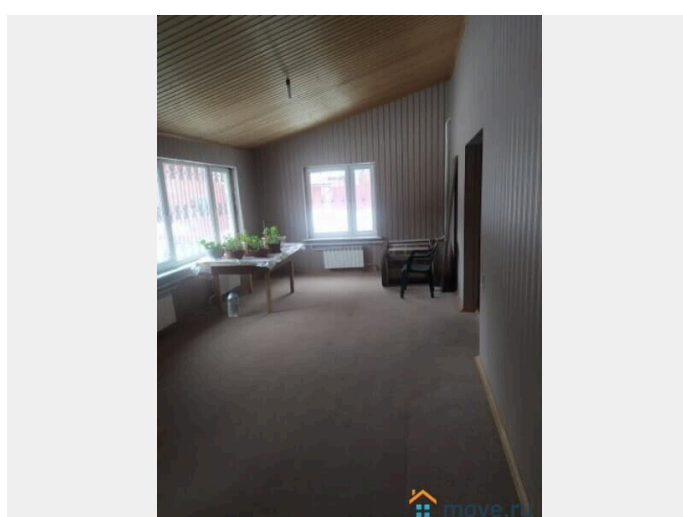
отопление, водопровод, канализация, электричество, ПМЖ

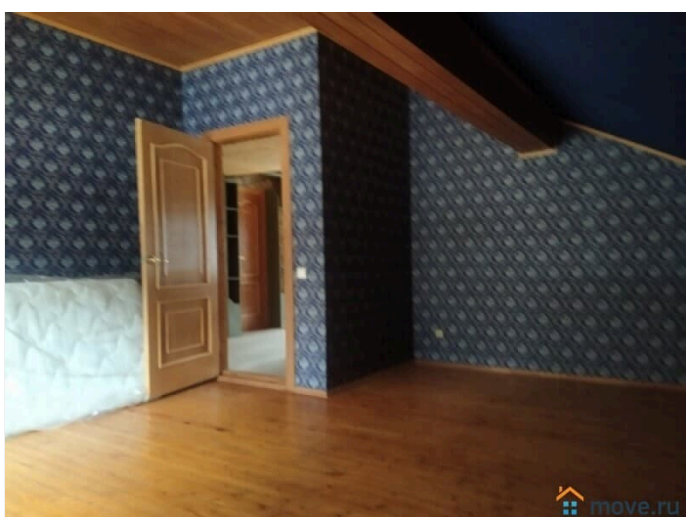
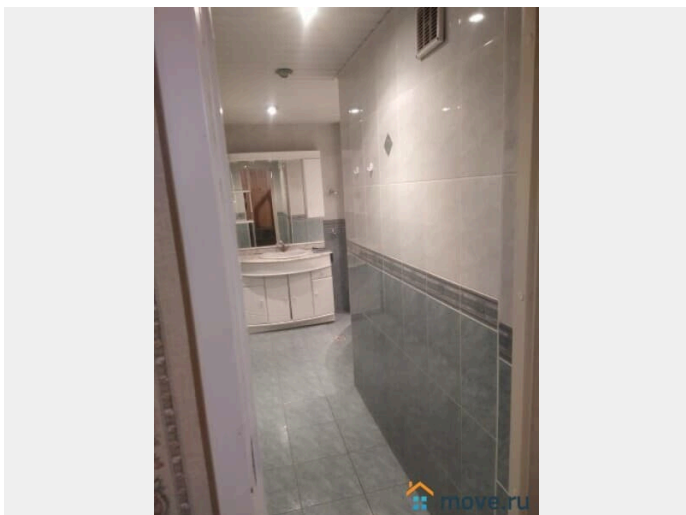
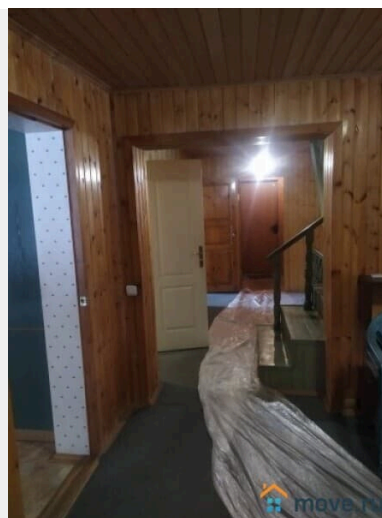
**Описание**

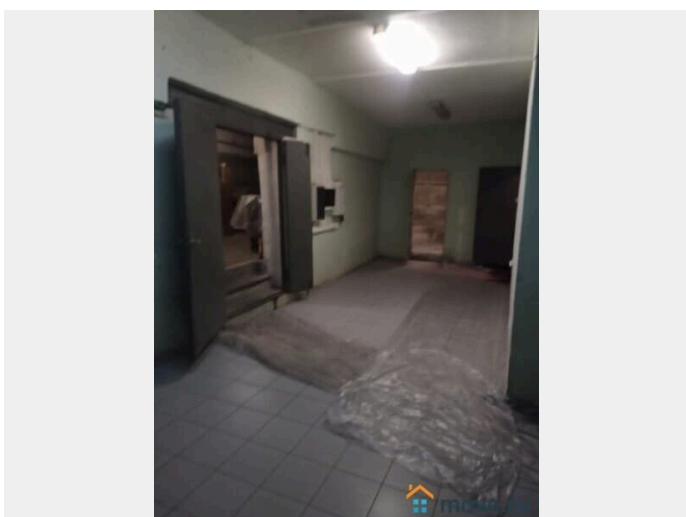
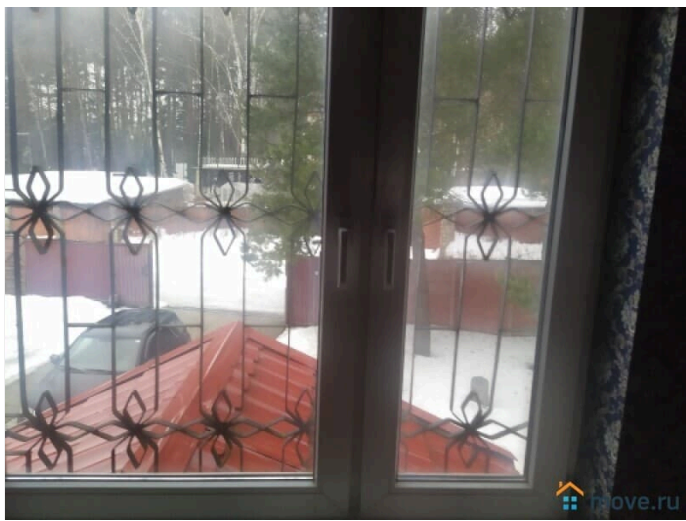
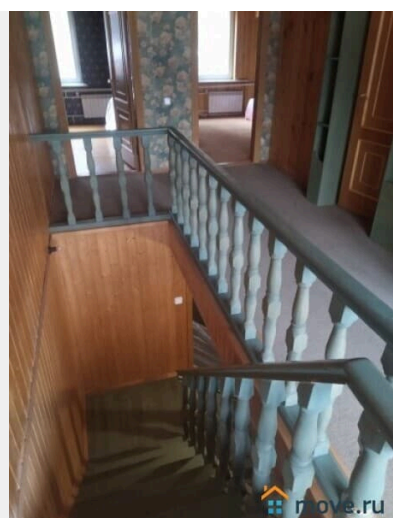
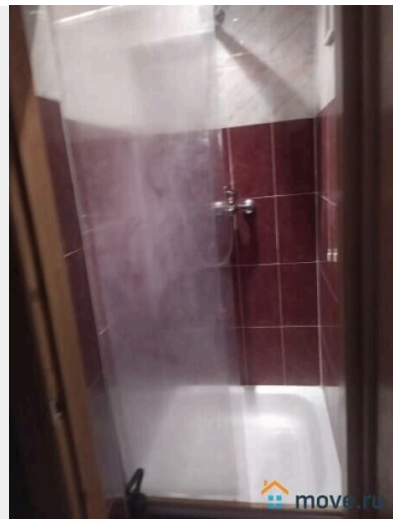
для заметок

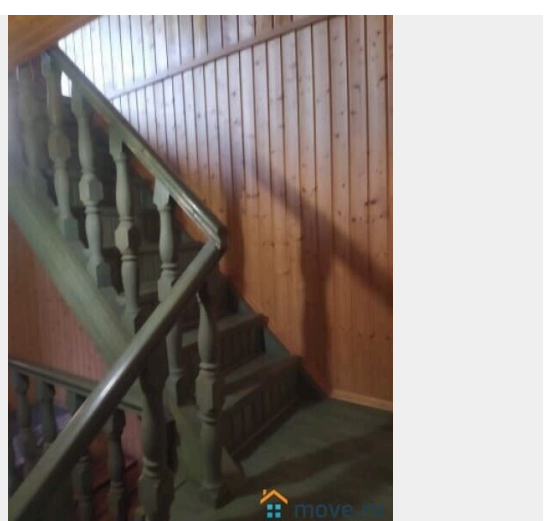
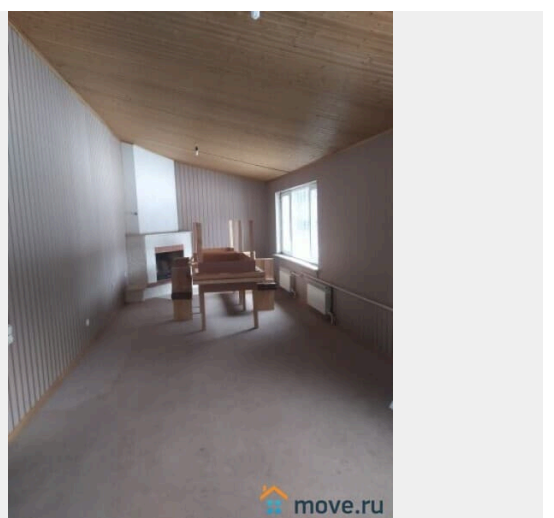
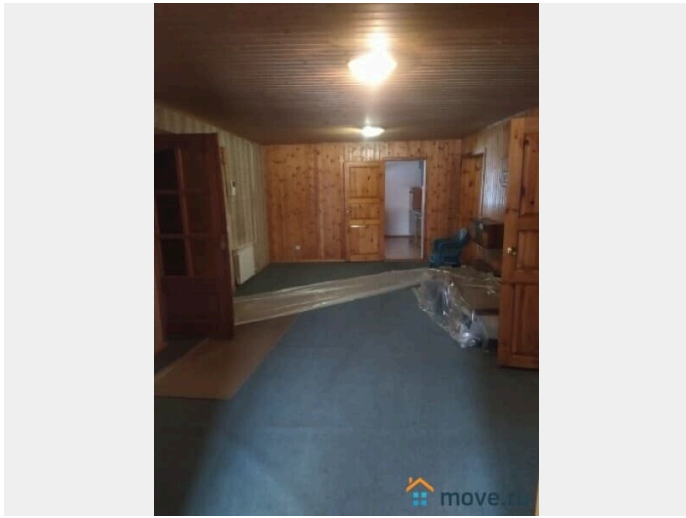
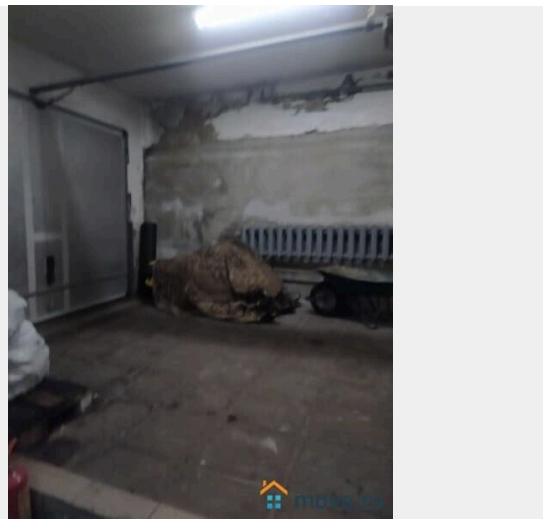


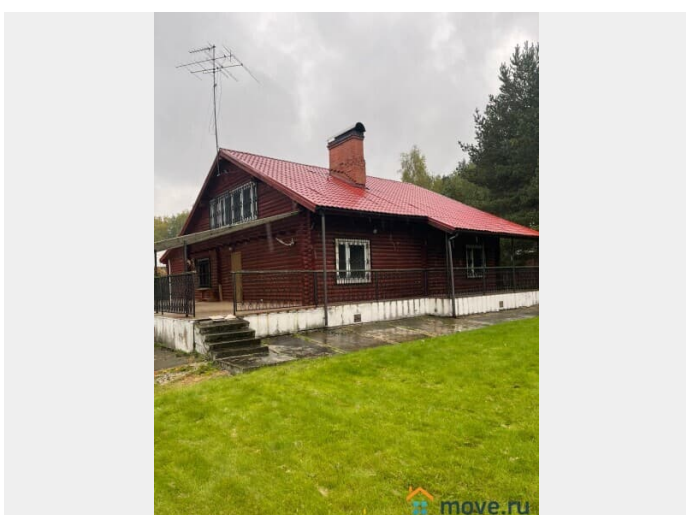
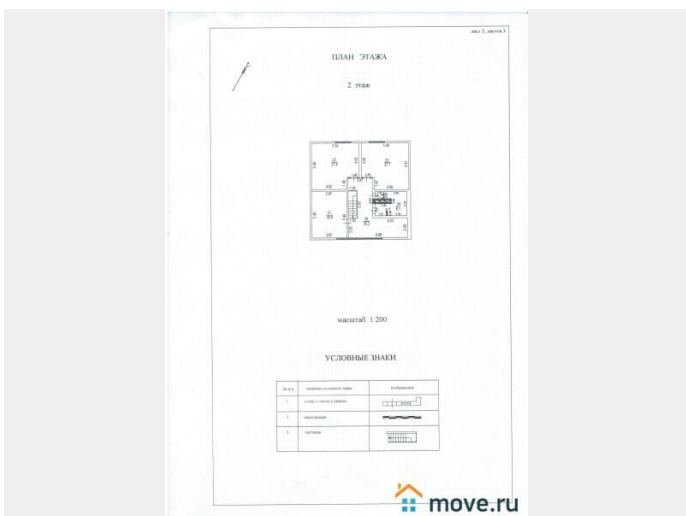
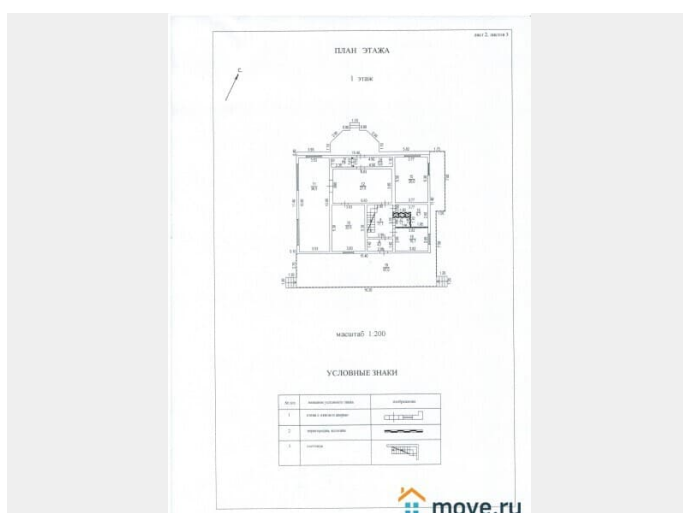
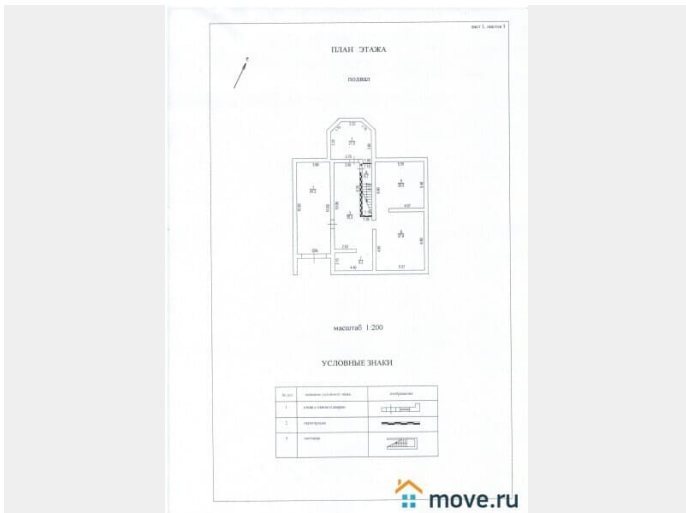
В Пушкинском городском округе СНТ «Нептун-1» (д.Степаньково ) продается двухэтажный дом из бруса (сруб) площадь 500 кв.метров на участке 20 соток. Дом 1996 года постройки, трехуровневый. На 1-м этаже холл, 4 комнаты большая кухня, отдельный санузел с джакузи. На 2-м этаже 3 комнаты и отдельный санузел с душевой кабиной. Полноценный цокольный этаж, в нем так же располагается гараж. Два захода в дом. В доме электричество — 25кВт, вода-скважина, канализация, отопление-установлен твердотопливный котел. Перспектива газа. Облагороженный земельный участок площадь 20 соток. На участке фруктовые деревья, кустарники, сосны, отдельная зона по огород. К дому два заезда- через СНТ и отдельные ворота со стороны дороги. Охраняемое СНТ. До Учинского водохранилища 800 метров . В 12 минутах ходьбы остановка общественного транспорта. До ж/д ст.Правда 10 минут общественным транспортом. Поселок Правдинский- это поселок городского типа. До г.Пушкино 15 минут на личном автотранспорте. Удобный выезд на Ярославское шоссе. До магазинов Глобус, Леруа Мерлен, Ашан, ТЦ «Акварель», ТЦ «Пушкино Парк» 15 минут езды на машине. До г.Москва (м.Комсомольское) на электропоезде 50 минут и 30 минут на электричке до станции «Ростокино» Московской центральной кольцевой. На машине до метро ВДНХ и метро Медведково 50 минут.Один собственник. Прямая продажа. Подходит под ипотеку. Цена 18 млн.рублей

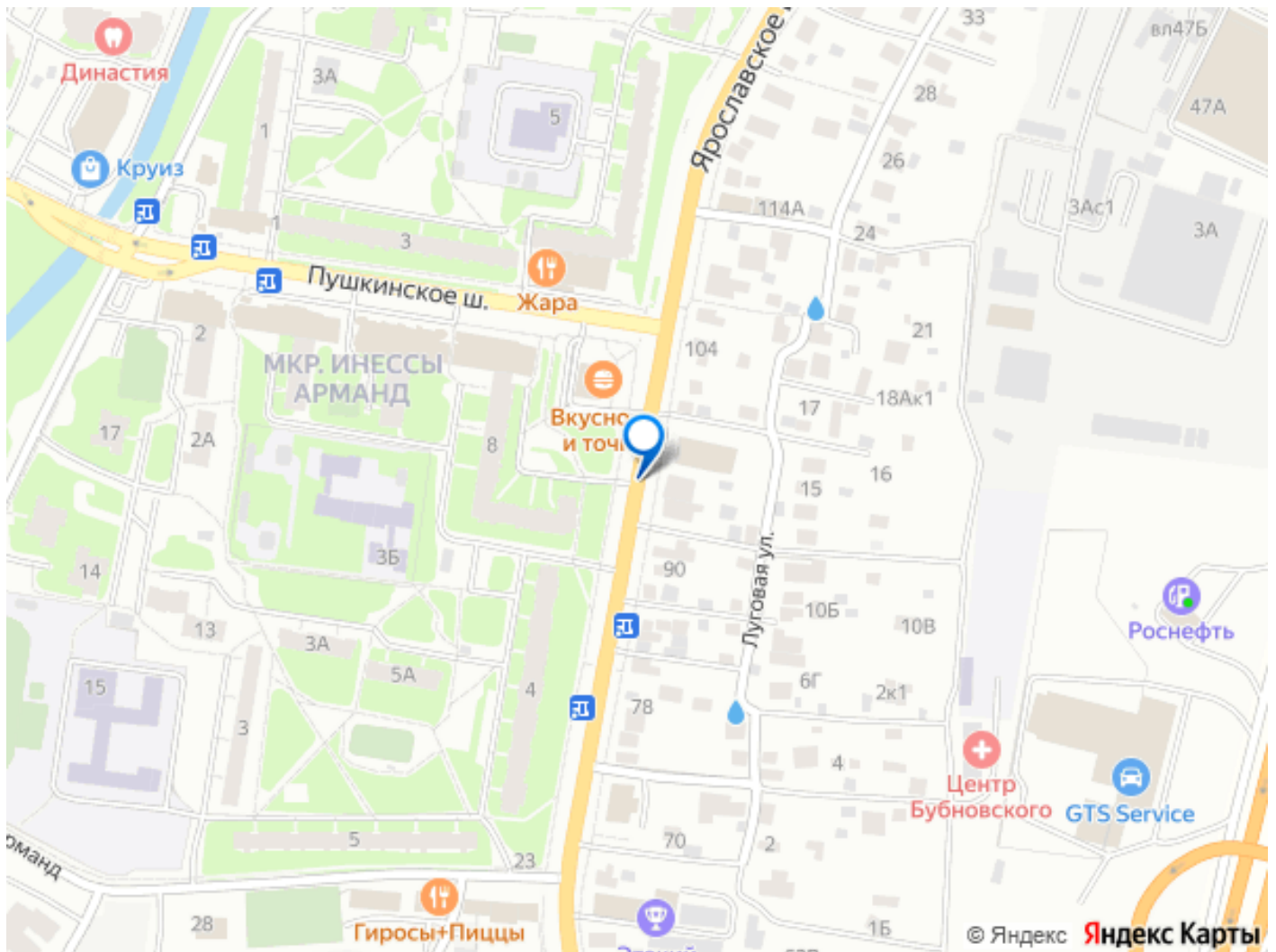












Move.ru - вся недвижимость России