

Юлия

**79154628336**

**Пушкино, шоссе Ярославское**

**4 000 000 ₽**

Пушкино, шоссе Ярославское

Улица

[шоссе Ярославское](#)

Шоссе

[Ярославское](#)

**Дом**

Площадь участка

2 соток

Жилая площадь

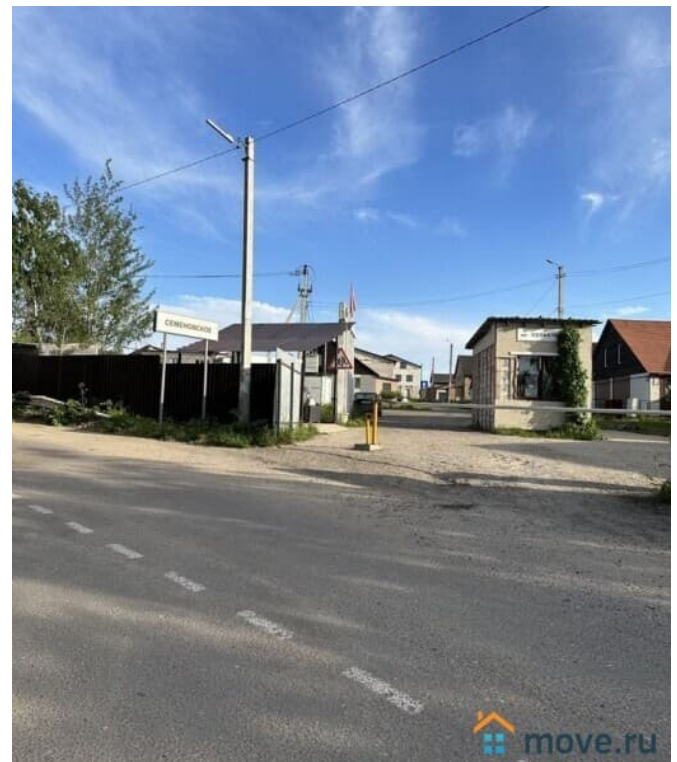
55 м<sup>2</sup>

Площадь кухни

12 м<sup>2</sup>

Общая площадь

105 м<sup>2</sup>



**Детали объекта**

Тип сделки

Продам

Раздел

[Дома, дачи](#)

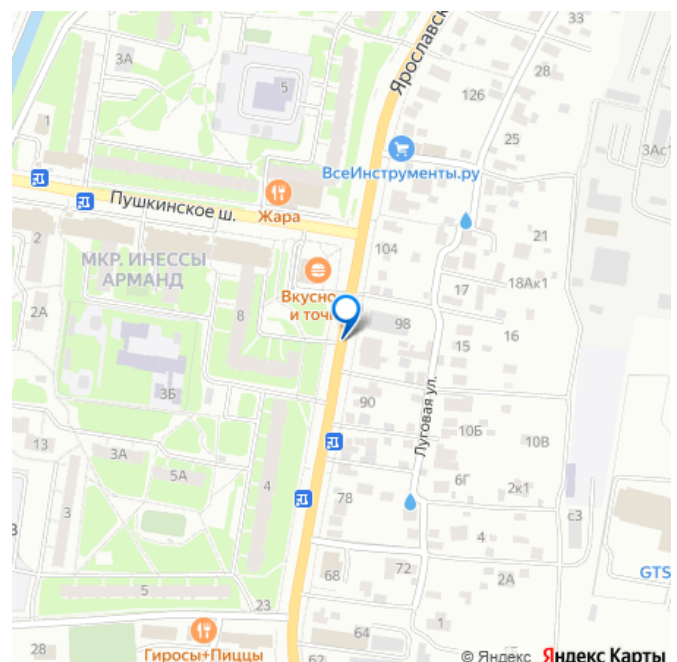
Строение

Кирпичное

водопровод, канализация, электричество, ПМЖ

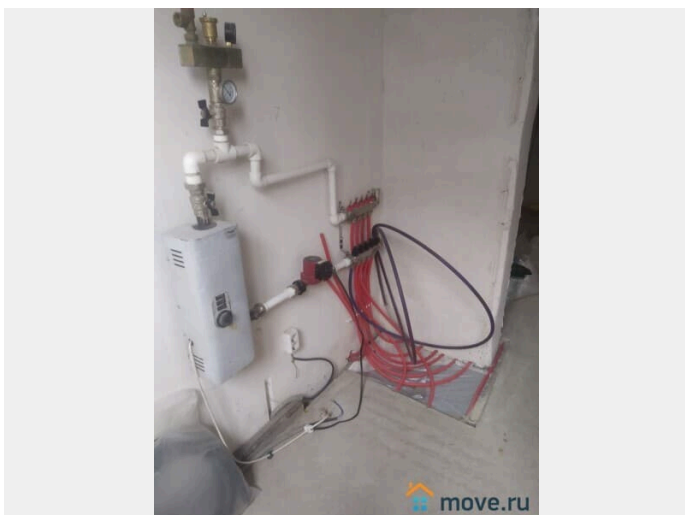
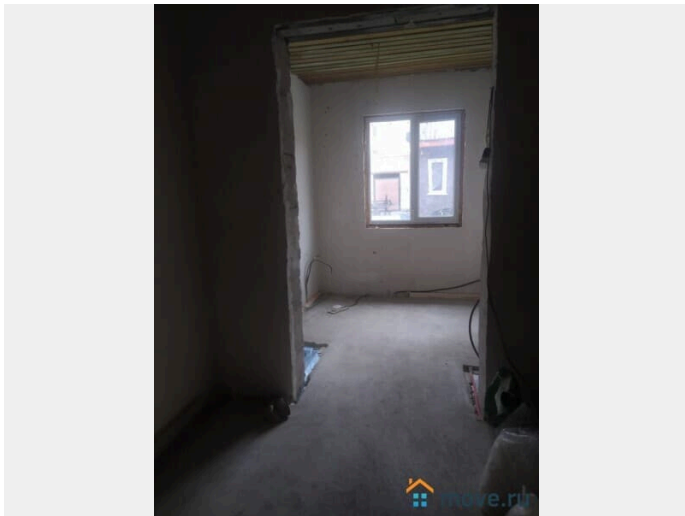
**Описание**

В экологически чистом, тихом месте

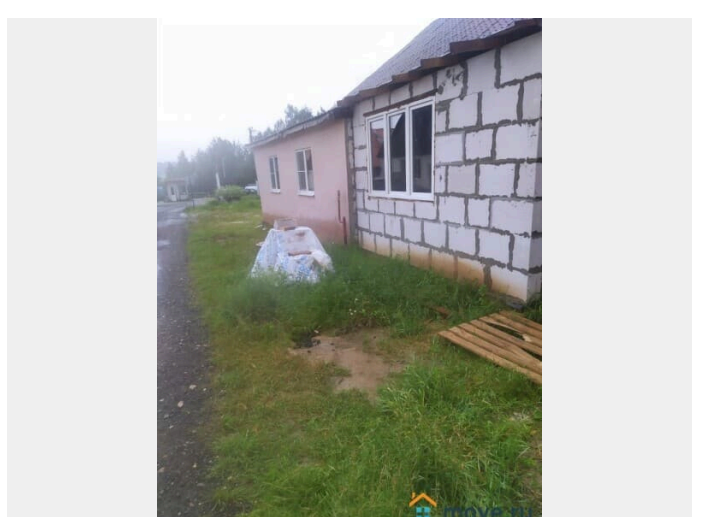
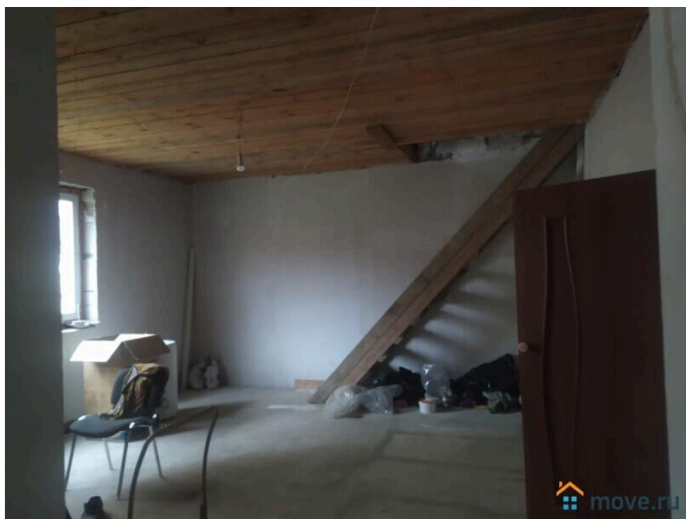
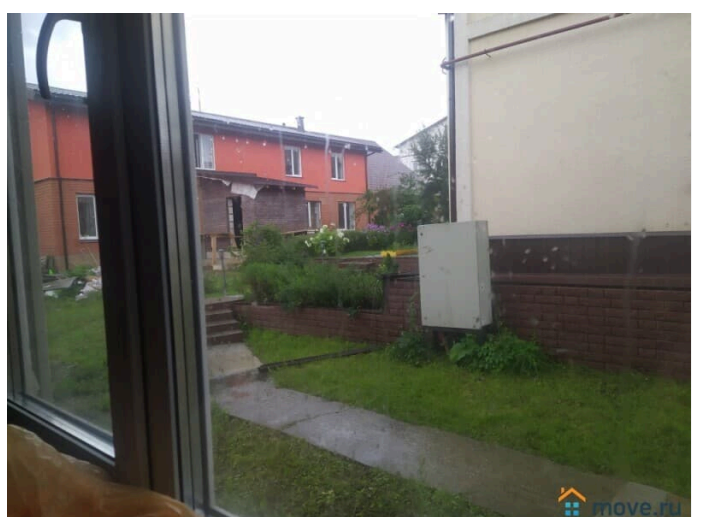


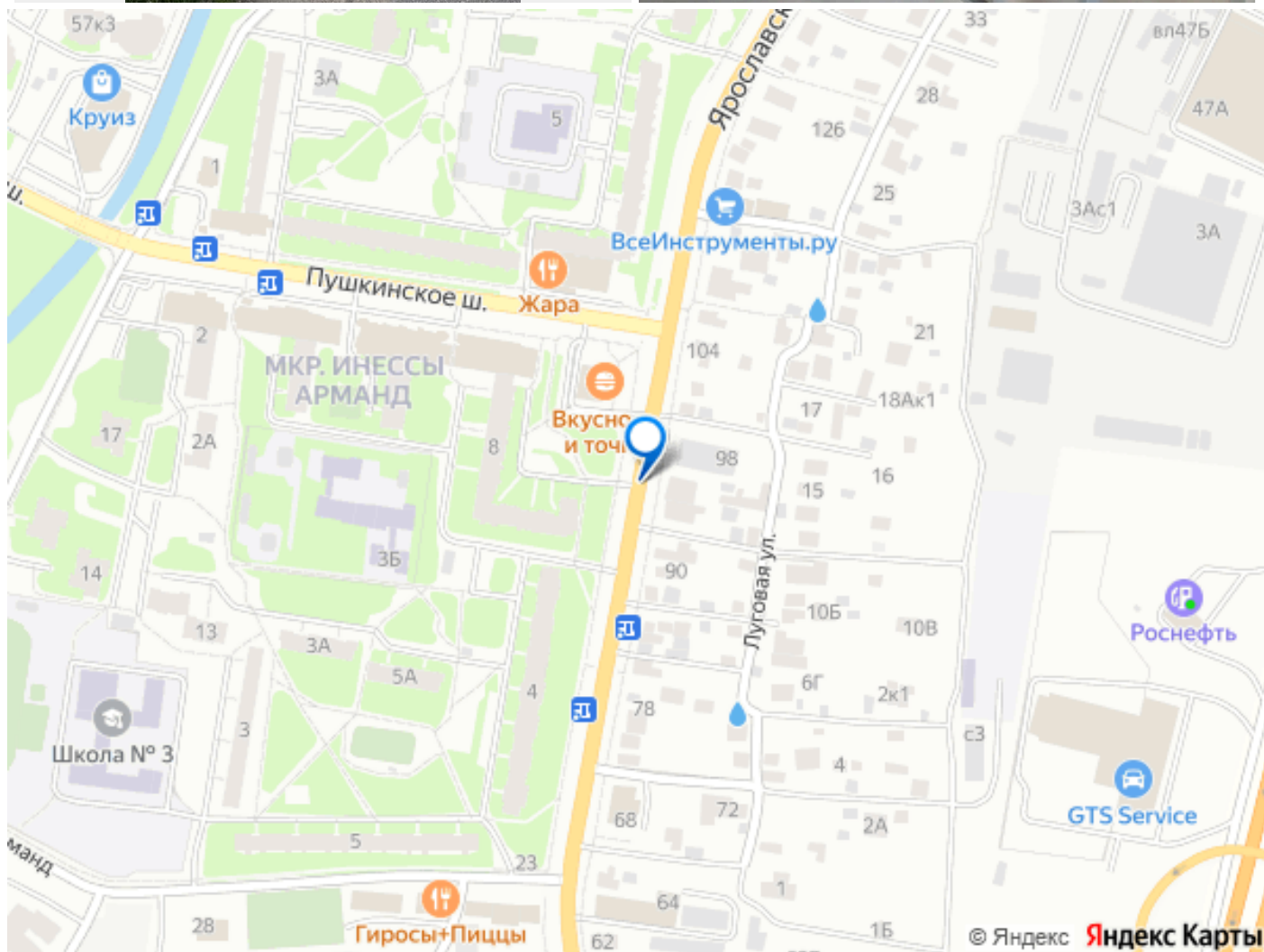
Пушкинского городского округа  
с.Семеновское , мкр. Солнечный (охраняемый  
котеджный поселок) продается двухэтажный  
таунхаус общей площадью 105 кв.метров на  
участке 1,8 сотки. Дом из пеноблоков, стены  
внутри оштукатурены, вся разводка  
коммуникации в доме выполнена. Свет, вода,  
канализация заведены в дом. Газ по границе.  
На 1-м этаже -холл и 3 помещения (зал,  
кухня, санузел). На 2-м этаже свободное  
пространство. прописка. ИЖС. Коттеджный  
поселок охраняемый, огорожен, въезд под  
шлагбаум, находится в 38 км от МКАД по  
Ярославскому направлению. Рядом  
водохранилище, лес, река, курортно-  
санаторная зона. До железнодорожной ст.  
Правда 10 минут на личном автотранспорте,  
либо 20 минут общественным транспортом.  
Поселок Правдинский- это поселок  
городского типа. До г.Пушкино 18 минут на  
личном автотранспорте. Удобный выезд на  
Ярославское шоссе. До магазинов Глобус,  
Леруа Мерлен, Ашан, ТЦ «Акварель», ТЦ  
«Пушкино Парк» 17 минут езды на машине.  
До г.Москва (м.Комсомольское) на  
электropоезде 50 минут и 30 минут на  
электричке до станции «Ростокино»  
Московской центральной кольцевой. На  
машине до метро ВДНХ и метро Медведково  
50 минут.Один собственник. Прямая  
продажа. Цена 4 млн.рублей.











Move.ru - вся недвижимость России