

Надежда Козлова

79850159299

Радовицкий, улица Центральная, д. 17/2

20 000 ₽

Радовицкий, улица Центральная, д. 17/2

Улица

[улица Центральная](#)

Шоссе

[Егорьевское](#) ~160 км от МКАД

Квартира

Количество комнат

2

Высота потолков

3 м

Жилая площадь

30 м²

Площадь кухни

7 м²

Общая площадь

47 м²

Этаж

2/2

Детали объекта

Тип сделки

Сдаю

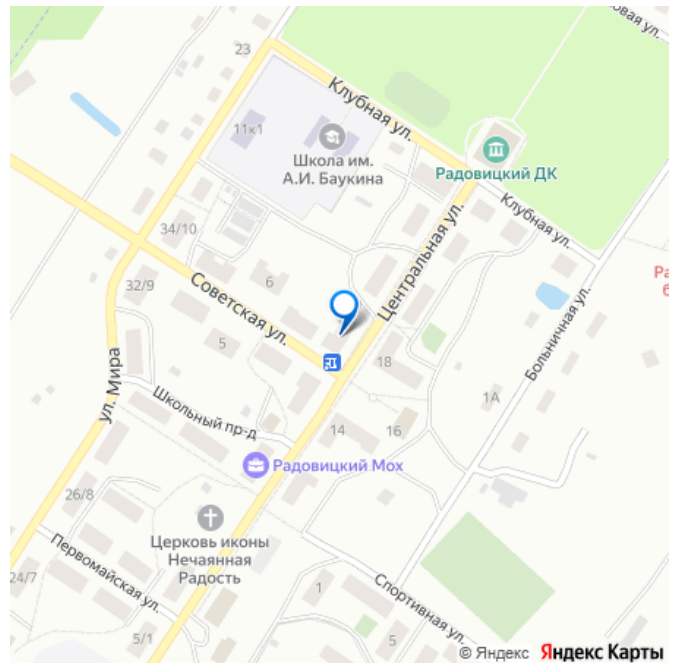
Раздел

[Квартиры](#)

Строение

Блочное

для заметок



Тип комнат

раздельные

Тип балкона

балкон

Тип санузла

два

Покрытие пола

ламинат

Вид из окна

во двор

Ремонт

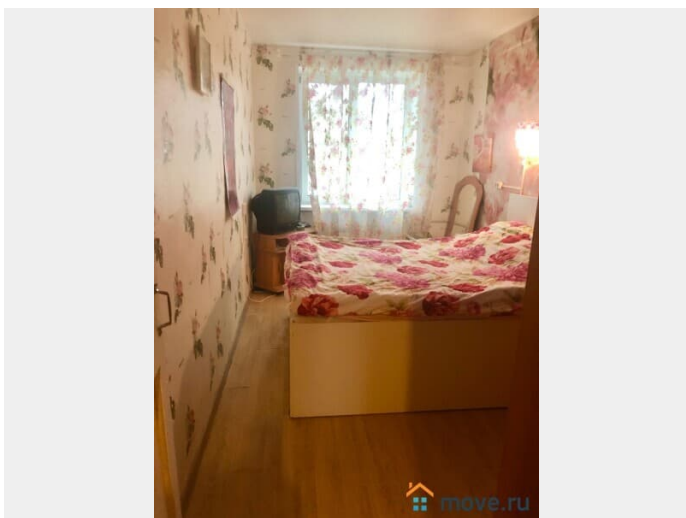
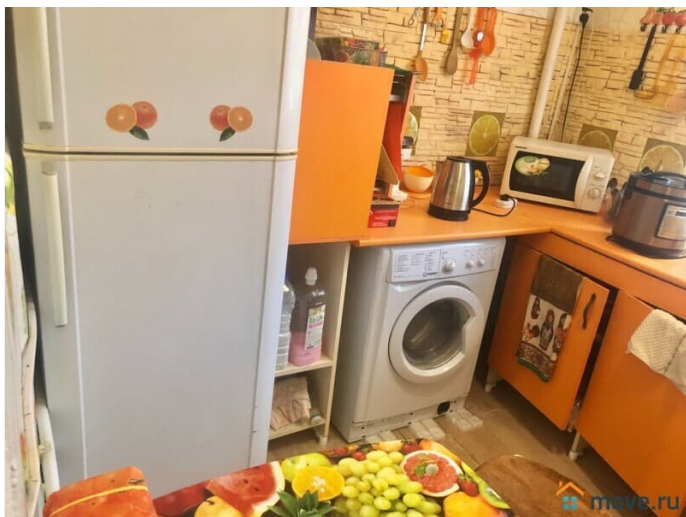
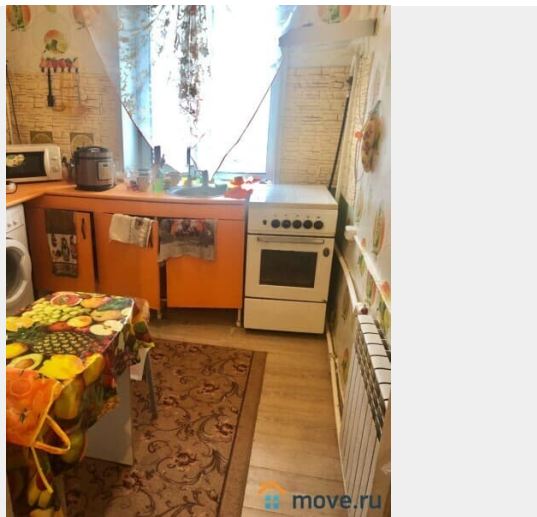
с отделкой

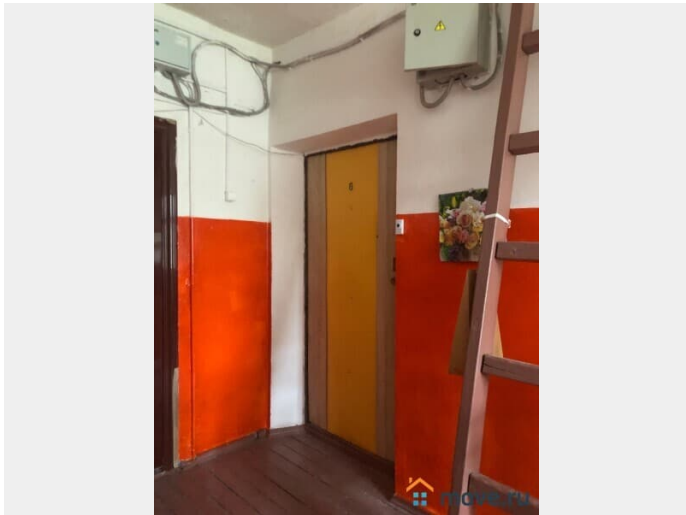
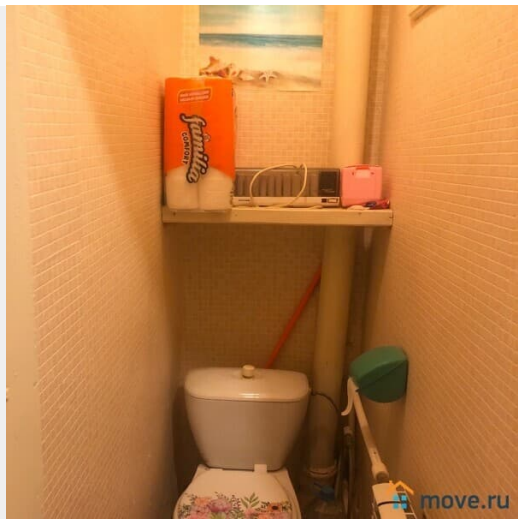
агентам просьба не беспокоить, мебель на кухне, телевизор, стиральная машина, холодильник

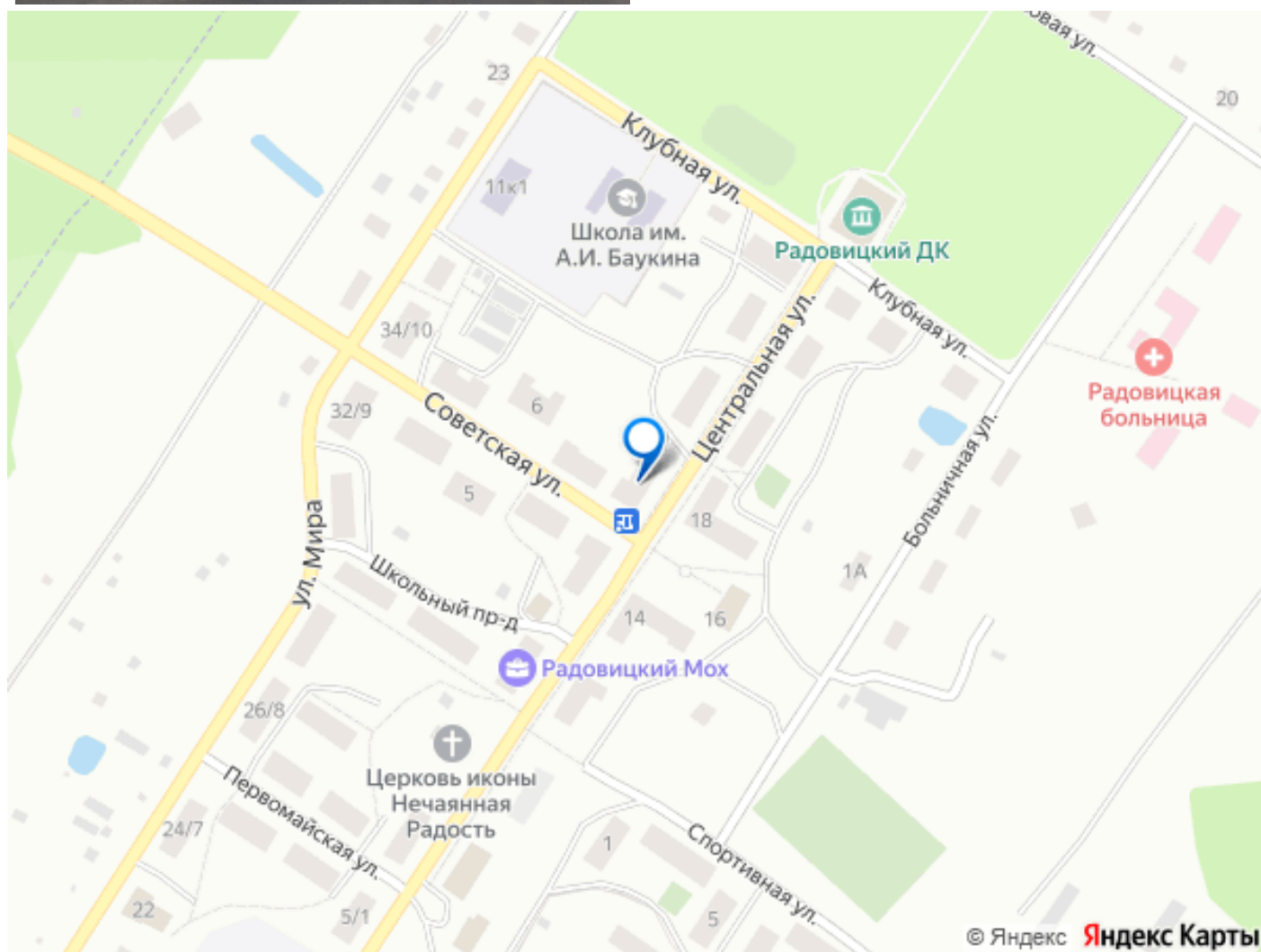
Описание

Актуально от 25.01.2026 г. Московская область, городской округ Шатура, посёлок Радовицкий, ул. Центральная 17/2, этаж 2, балкон. 160 км от Москвы. До метро Выхино 3 часа ехать. Есть автобус 332 или 328 до Раменского и оттуда ходят маршрутки 525к и 424 до м. Котельники с 5 утра до 23 вечера или электричка МЦД до Казанского вокзала. Или из Шатуры или Кривандино сразу пересесть на электричку. В Москве работать можно вахтой или по сменному графику. Сдам квартиру чистоплотным, платёжеспособным гражданам РФ, без животных . О встрече договариваться за 2 дня - живу в другом городе. Договор сначала на 3 месяца. Залог составит 10 тыс. - верну по окончании срока аренды. Свет оплачивается отдельно. Можно встретиться в Москве или Шатуре и потом ехать вместе. Автобусы ходят: №332 от МЦД Раменское, из

Егорьевска № 67, из Шатуры № 26 и
Дмитровского Погоста № 42 по расписанию.
Сдам в Подмоскowie квартиру 2 комн. кв., все
удобства, 47/ 28 / 6 (комнаты изолированы -
на разные стороны.) Окна ПВХ, потолки
натяжные. Батареи и трубы новые. В ванной -
душ и туалет плюс отдельный туалет, есть
кладовка - из неё сделали гардеробную,
балкон. В посёлке городского типа
Радовицкий (более 2 тыс. жителей)-есть
церковь, почта, клуб, аптека, больница,
дневной стационар, пожарная часть, школа,
садик, сбербанк, 3 частных магазина,
которые работают до 20 час.+ супермаркет
"Пятёрочка" до 22 часов, администрация,
своя водонапорная башня с новым фильтром,
котельная. Озеро Сильма -на автобусе 2
остановки (местные ездят на велосипедах к
озеру), дальше-Озеро Белое с одноимённым
санаторием. Есть пруды, речки, рыбалка.
(автобус на Москву или Шатуру) Из Шатуры
можно автобусом до Москвы или электричка
(есть проездные). Из пос. Радовицкий автобус
на Москву - по расписанию. Или от Подлесной
идёт до Москвы ежедневно. Есть рейсы в
Егорьевск. Важное сообщение: кто хочет
ездить ежедневно в Москву и обратно, то
общественным транспортом это нереально!
Только работать сменным графиком или
работать в Рошале, Шатуре или Дмитровском
Погосте. В посёлке можно только на 3
предприятия или устроиться в санаторий
Белое Озеро. В собственности больше 9 лет.
Дом не аварийный! Посёлок находится в
заповеднике Мещёра. Подробности обсудим -
дам номер. Хоз.







Move.ru - вся недвижимость России