

Создано: 24.06.2016 в 18:28

Обновлено: 22.12.2025 в 12:27

<https://move.ru/objects/2270443404>

**Кристина Александровна, Агентство
Сфера недвижимости**

79060413367

**Московская область, город Раменское,
Раменский район, улица Светлая**

2 750 000 ₽

Московская область, город Раменское, Раменский район,
улица Светлая

Улица

[улица Светлая](#)

Шоссе

[Новорязанское](#) ~50 км от МКАД

Ж/Д станция

бронницы

Дача

Площадь участка

10 соток

Жилая площадь

90 м²

Площадь кухни

20 м²

Общая площадь

110 м²

Детали объекта

Тип сделки

Продам

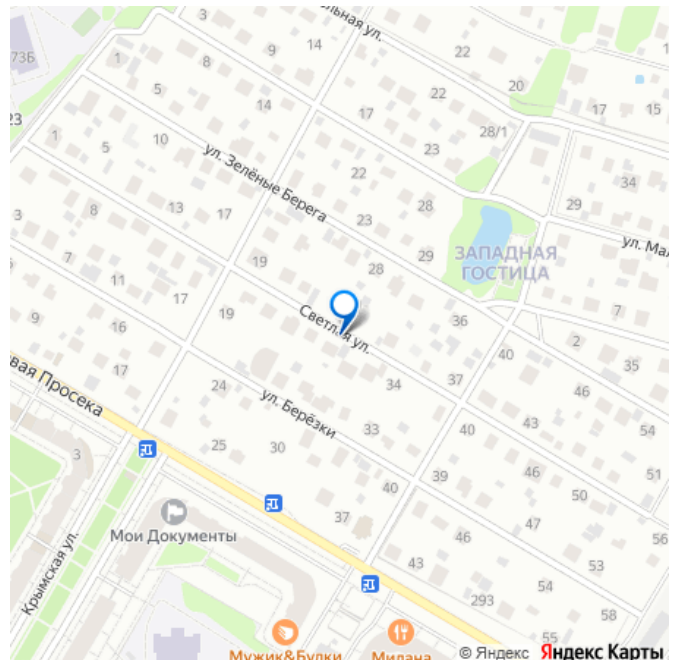
Раздел

[Дома, дачи](#)

Строение

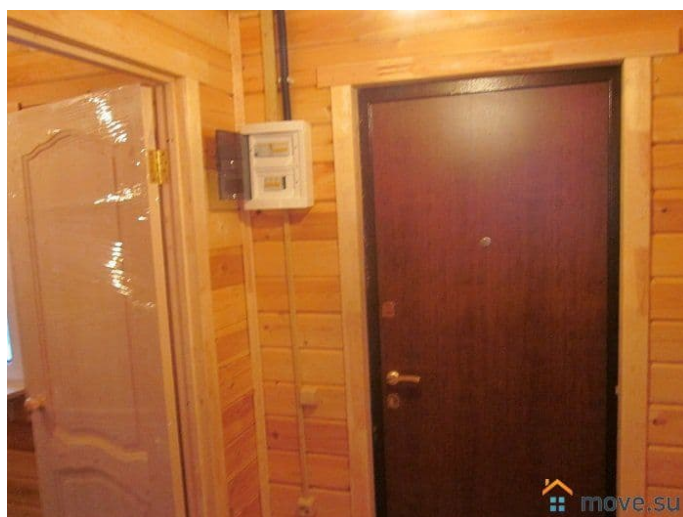
Деревянное

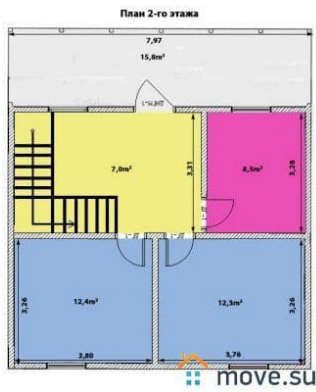
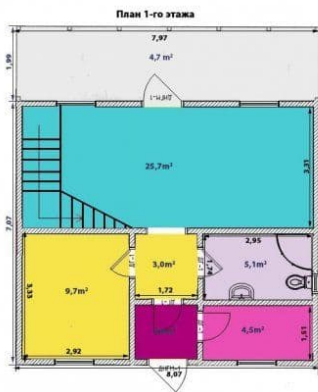
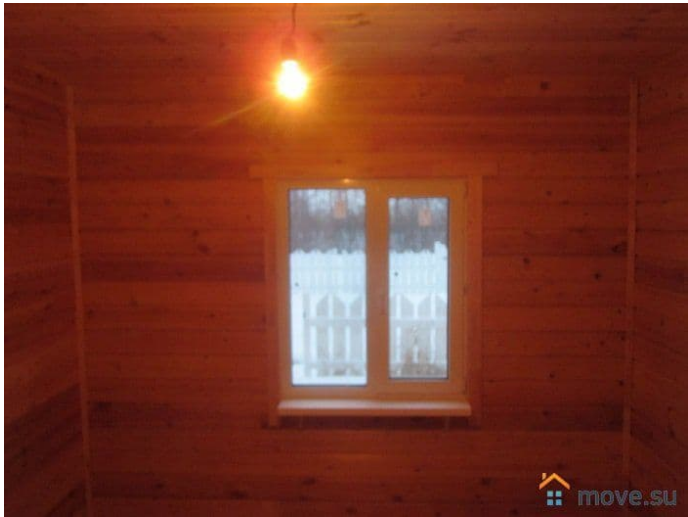
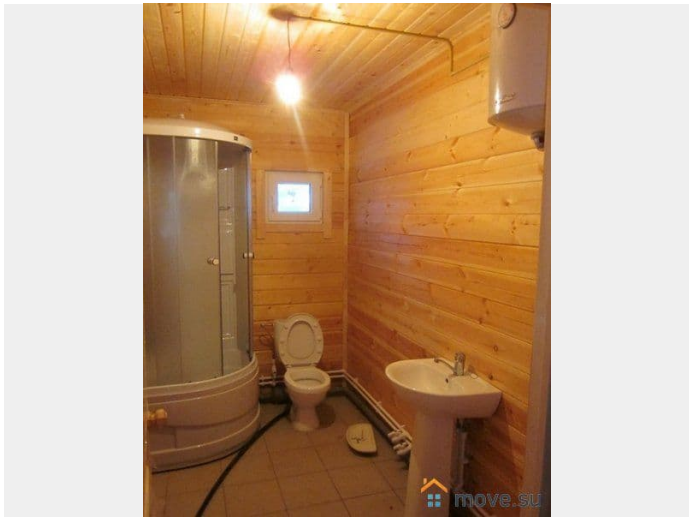
для заметок

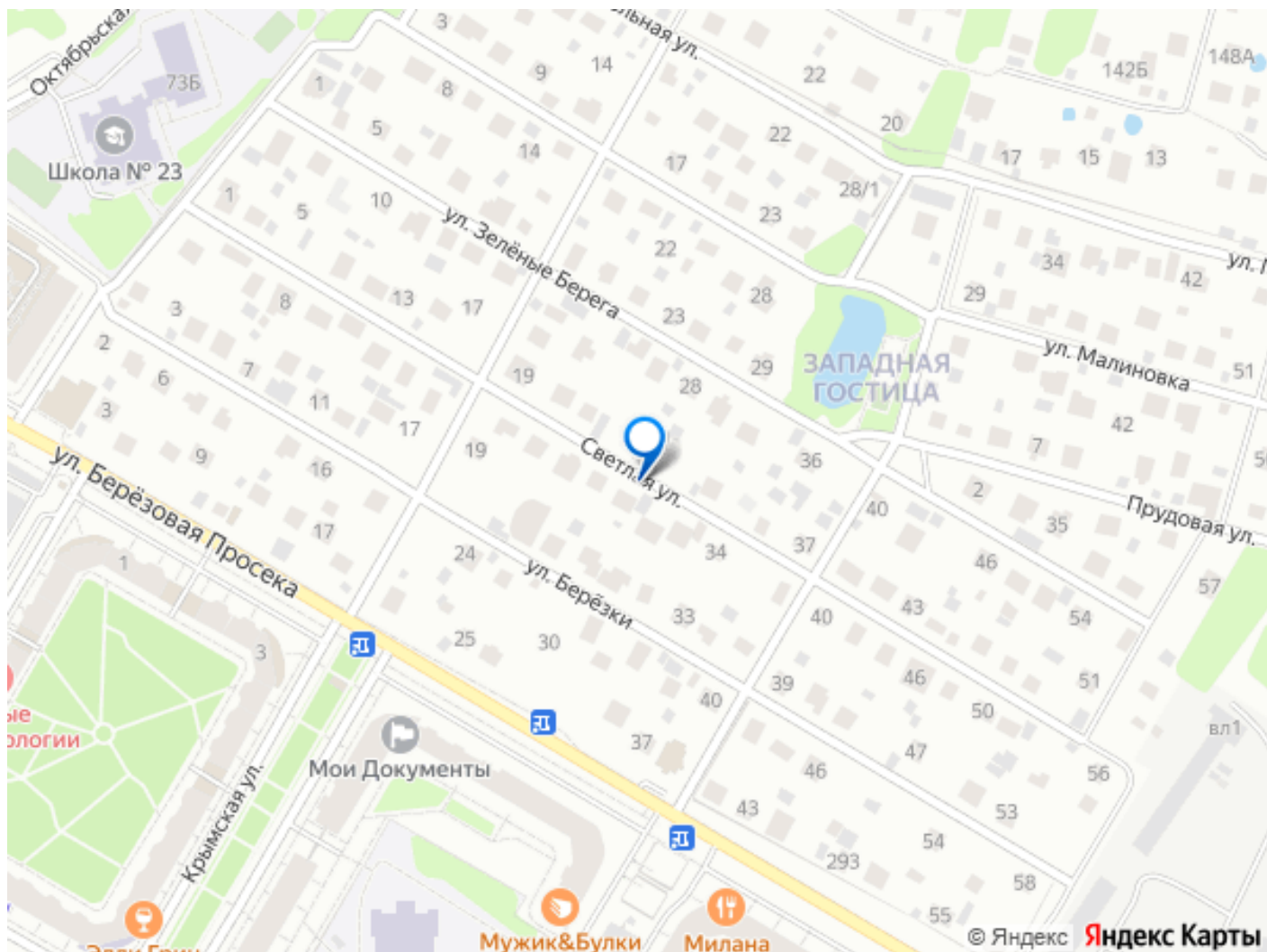


Описание

Продается новая зимняя дача 110 кв. м (брус 150х150 мм) + веранда и балкон по 18 кв м., на участке 10 сот., по Новорязанскому шоссе, 50 км. от МКАД, рядом с дер. Ульянино и Поддубье. Новая зимняя дача. В новом ДНП «Светлая поляна» с возможностью прописки, крыша металлочерепица, фундамент ленточный, окна ПВХ двойной стеклопакет, горячая и холодная вода (электрический бойлер), электричество 10 квт, душевая кабина, раковина, унитаз, насосная станция, выводы под кухню и стиральную машину. Год постройки- осень 2014. Есть возможность круглогодичного проживания и прописки. Сторож круглосуточно и круглогодично. Магазин 5 мин. Все готово - заезжай и живи. Площадь дома 110 м²; Размер участка 10 соток Расстояние от МКАД 50 Объект Дача Этажность дома 2 Комнат на 1 этаже 2 Комнат на 2 этаже 3







Move.ru - вся недвижимость России