

Раменское**24 606 820 ₽**

Раменское

Земельные участки

Площадь участка

15 соток

Детали объекта

Тип сделки

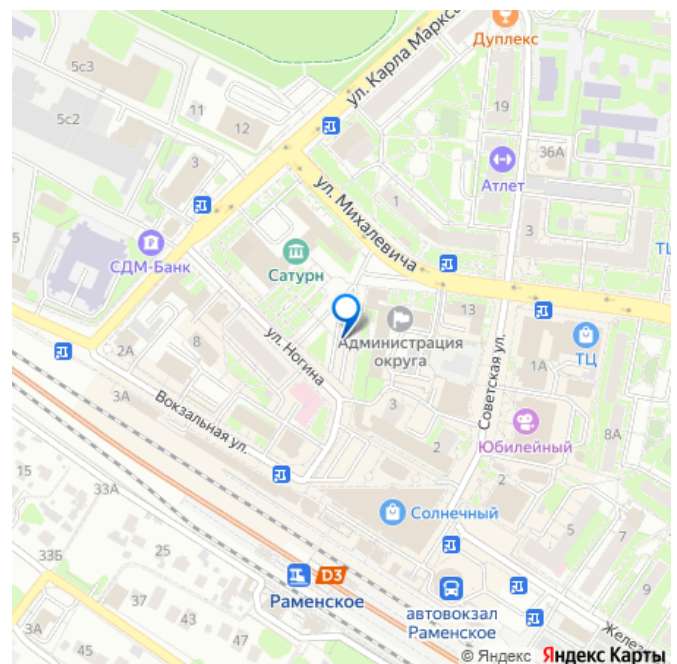
Продам

Раздел

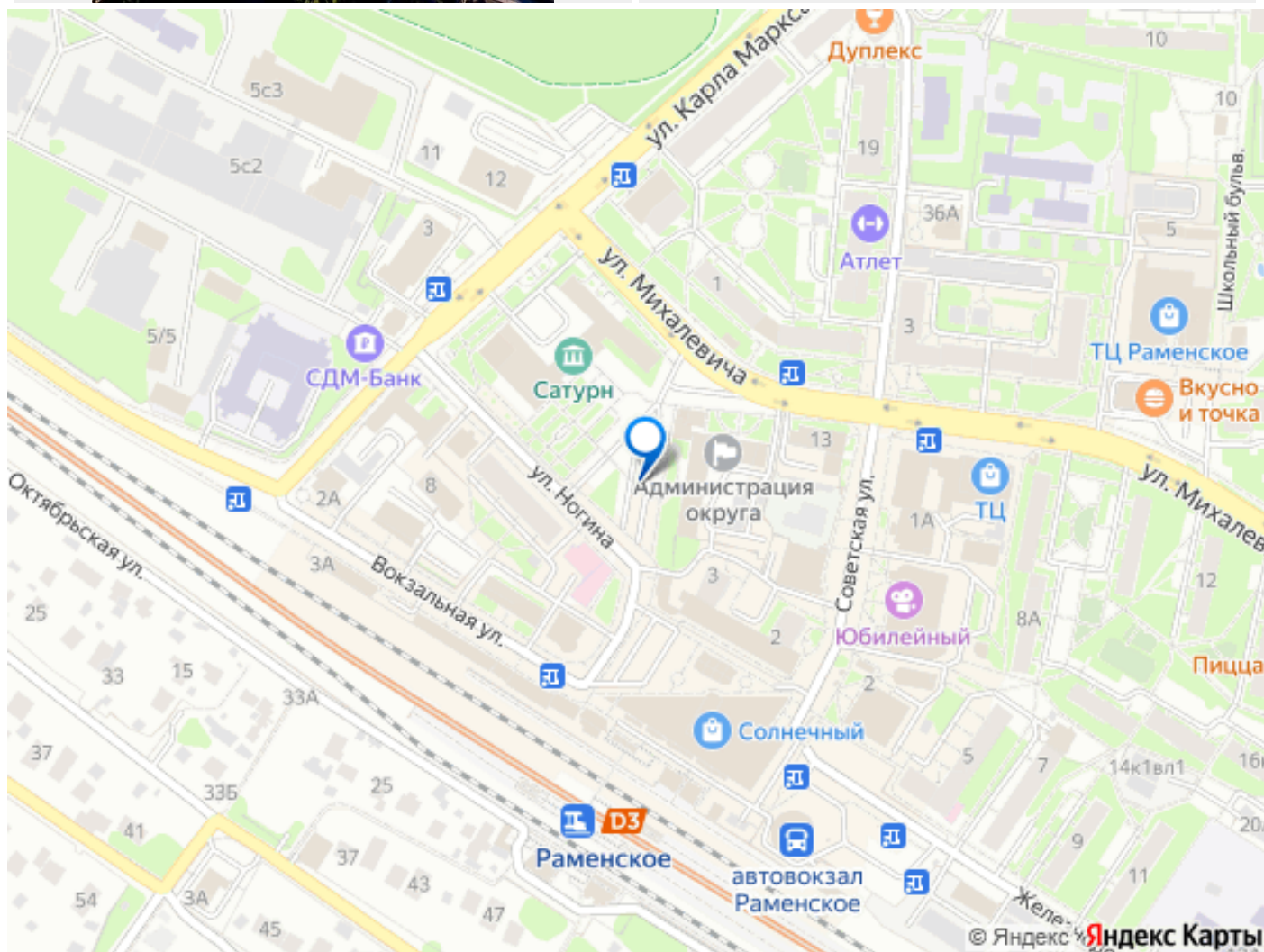
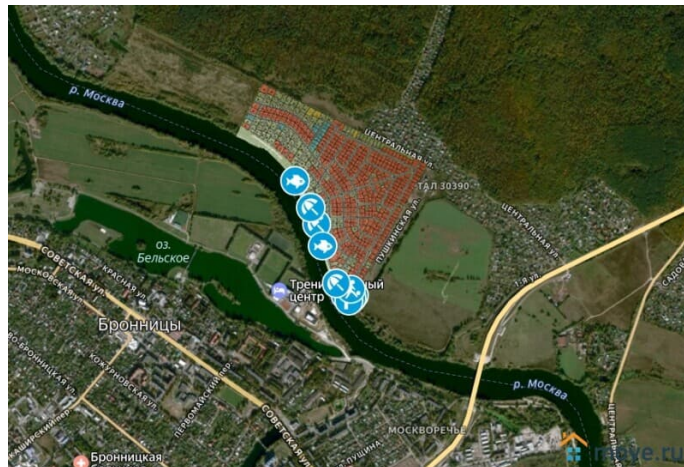
[Земельные участки](#)**Описание**

«Адмирал» – эксклюзивное предложение на рынке коттеджных поселков для постоянного проживания. Полтора километра собственной береговой линии Москвы-реки, где будут созданы прогулочный бульвар, пляж и зоны отдыха, панорамные виды исключительной красоты, единый архитектурный стиль, самый высокий уровень комфорта и расположение в черте города с развитой инфраструктурой, большой лес прямо от границы – все это определяет элитный уровень участков в «Адмирале». При покупке Вы можете воспользоваться беспроцентной рассрочкой от застройщика и программой трейд-ин. «Адмирал» расположен в 45 км от Москвы по Новорязанскому шоссе. Бронницы – старинный уютный город на берегу Москвы-реки с большим числом исторических

для заметок



достопримечательностей и величавым Архангельским собором (1705 год). Сегодня город отличает хорошая транспортная доступность от Москвы – на автомобиле и электропоезде с Казанского вокзала. Здесь новые дороги, большие торговые центры и кинотеатры, разноплановая современная инфраструктура и насыщенная общественная жизнь. Напротив поселка «Адмирал» - на противоположном берегу реки, - находится живописная прогулочная зона города с ресторанами, кафе, детским игровым парком, пешеходным мостом через озеро Бельское, а также построенная к Чемпионату мира по футболу тренировочная база с превосходными полями для игры (не случайно сборная Аргентины жила и тренировалась именно в Бронницах!). Открыты филиалы нескольких московских ВУЗов. Помимо общеобразовательных учреждений, работают школа искусств, детско-юношеская школа олимпийского резерва и государственное училище олимпийского резерва. Несмотря на близость города, «Адмирал» - это особый мир с атмосферой умиротворения и тишины. Отделенный от Бронниц мостом через большую реку, с другой стороны поселок примыкает к лесному массиву – при желании можно остановить свой выбор на прилесном участке с большими деревьями. В лесу проложены прогулочные тропы и маршруты для поездок на квадроциклах и снегоходах.



Move.ru - вся недвижимость России