

Создано: 13.11.2025 в 16:36

Обновлено: 13.11.2025 в 16:36

<https://move.ru/objects/9286521118>

Александр Иванов

79858887226

Раменское, шоссе Северное, строение 23

11 400 000 ₽

Раменское, шоссе Северное, строение 23

Улица

[шоссе Северное](#)

Шоссе

[Егорьевское](#) ~35 км от МКАД

Нежилое здание

Общая площадь

11386 м²

Детали объекта

Тип сделки

Сдаю

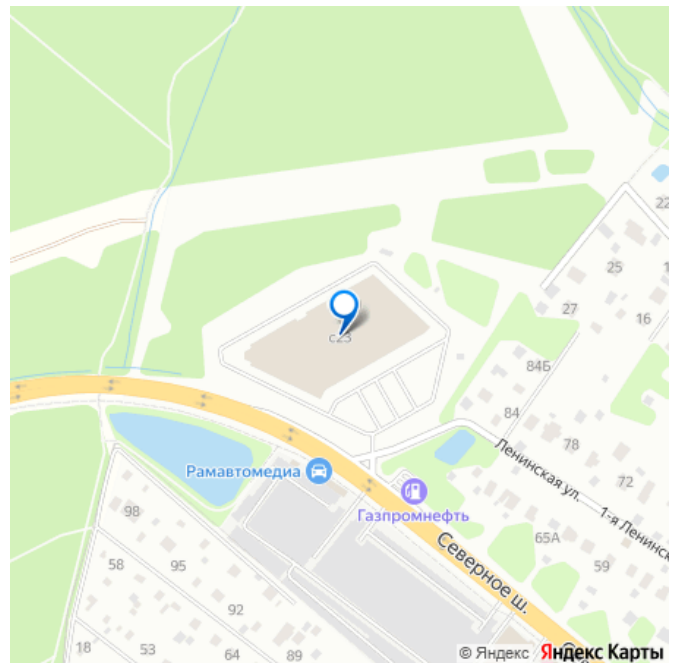
Раздел

[Коммерческая недвижимость](#)

Описание

Предлагаем Вам в аренду или покупку отдельно стоящее нежилое здание общей площадью: 11.386,80 кв.м. вместе с земельным участком площадью: 26.809 кв.м. (+/- 57 кв.м.), кадастровый номер участка: 50:23:0020213:2828, расположенные по адресу: Московская область, Раменский муниципальный округ, г. Раменское, шоссе Северное, строение 23, со следующими условиями и характеристиками: ? Стоимость аренды: 11 400 000 руб. в том числе НДС 20%; ? Стоимость покупки: 1 300 000 000 руб. в том числе НДС 20%; ? Количество этажей : 2

для заметок



этажа; ? Площадь 1-го (основного) этажа: 10.011,90 кв.м.; ? Площадь 2-го (административного) этажа: 1.374,90 кв.м.; ? Строительный объем: 86.255,20 куб.м.; ? Количество машиномест на приобъектной автостоянке: 211 машиномест; ?

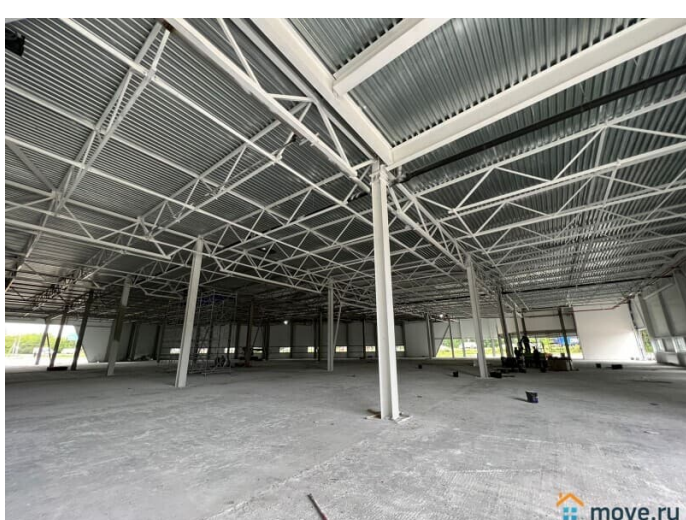
Функциональное назначение: Согласно ГПЗУ; ? Информация о видах разрешенного использования земельного участка согласно ГПЗУ: коммунальное обслуживание (3.1.), социальное обслуживание (3.2.), бытовое обслуживание (3.3.), культурное развитие (3.6.), общественное управление (3.8.), обеспечение научной деятельности (3.9.), деловое управление (4.1.), объекты торговли (4.2.), рынки (4.3.), магазины (4.4.), банковская и страховая деятельность (4.5.), общественное питание (4.6.), гостиничное обслуживание (4.7.), развлечения (4.8.), обслуживание автотранспорта (4.9.), выставочно-ярмарочная деятельность (4.10.), спорт (5.1.), связь (6.8.), склады (6.9.), научно-производственная деятельность (6.9.) автомобильный транспорт (7.2.), обеспечение внутреннего правопорядка (8.3.), историко-культурная деятельность (9.3.) и другие; ?

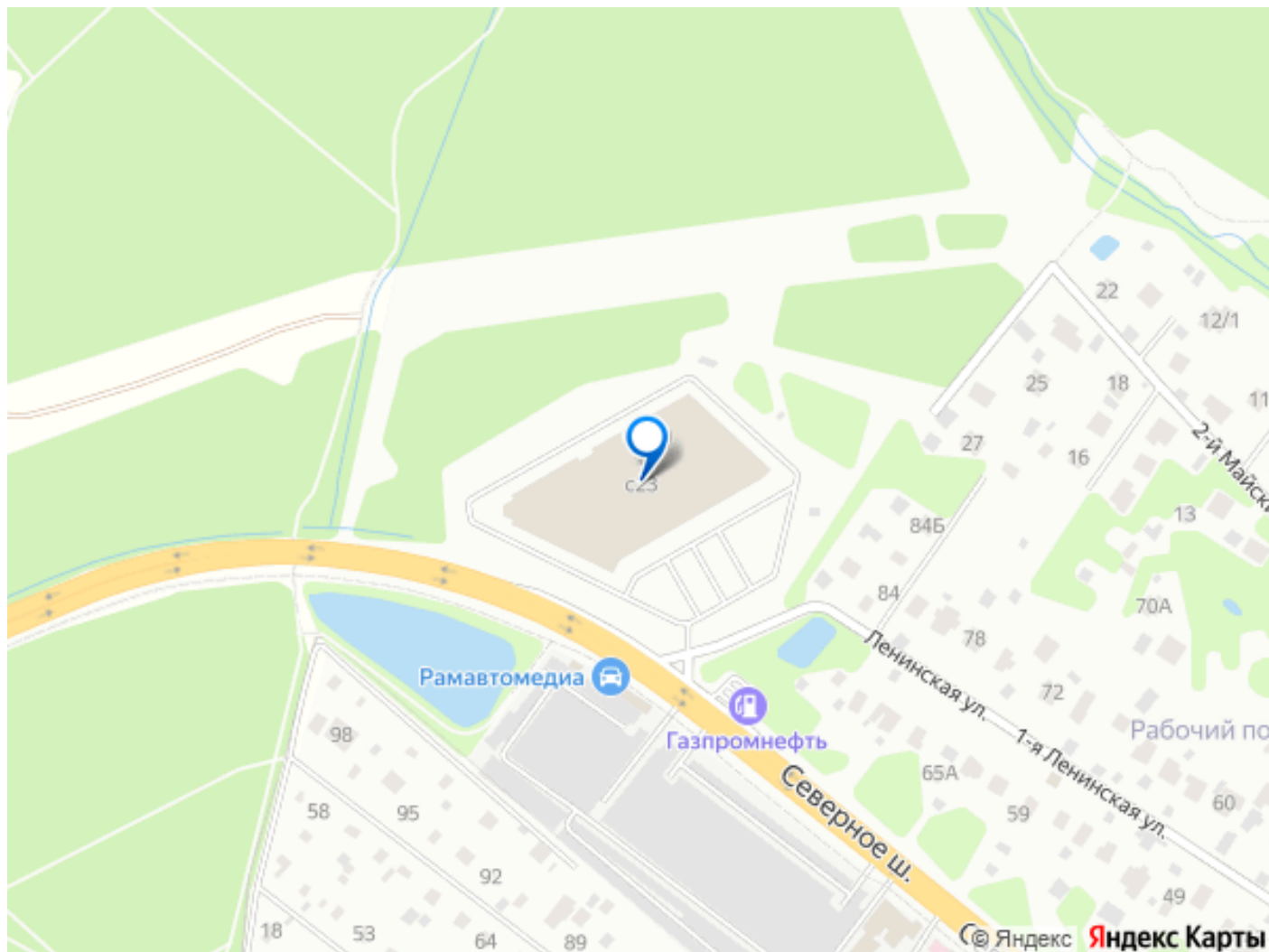
Полы: монолитная железобетонная плита толщиной 200 мм с несущей способностью 5000 кг/кв.м.; • Несущие конструкции: металлические колонны и стропильные металлические фермы; • Перекрытие двухэтажной части: монолитная железобетонная плита толщиной 150 мм, опирающаяся на стальные балки; • Шаг металлических колонн в одноэтажной части: 12 x 12 метров; • Шаг металлических колонн в двухэтажной части: 6 x 6 метров; • Шаг металлических колонн по краям Объекта: переменный; • Высота в одноэтажной части: 6.450 м до низа металлической фермы; • Высота в двухэтажной части: 3.750 м на

первом этаже и 3.000 м на втором этаже; • Наружные стены: стеновые сэндвич-панели толщиной 150 мм с утеплителей из минеральной ваты; • Лестничные марши и площадки: монолитный железобетон; • Фундамент: монолитные железобетонные столбчатые фундаменты; • Кровля: плоская с утеплением толщиной 150 мм по профлисту и гидроизоляцией; • Оконные блоки: двухкамерный стеклопакет в алюминиевых и ПВХ переплетах; • Витражи: двухкамерный стеклопакет в алюминиевых переплетах; • Наружные дверные блоки: металлические утепленные; • Ворота: металлические утепленные 4 штуки; • Выделенная электрическая мощность на все здание: 650,0 кВт (возможно увеличение); • Система водоснабжения: холодная вода 7,66 л/сутки, горячая вода 3,64 л/сутки; • Система водоотведения: канализация 7,66 л/сутки, водосток 216,66 л/сутки, дренаж 7,66 л/сутки; • Система отопление: централизованное, разводка внутри здания выполняется силами арендатора (покупателя); • Система вентиляции: разводка внутри здания выполняется силами арендатора (покупателя); • Система пожаротушения: имеются гидранты, спринклерная система пожаротушения отсутствует и выполняется силами арендатора (покупателя); • Система автоматической пожарной сигнализации и оповещения: имеется; • Система внутреннего электроснабжения и освещения: разводка внутри здания выполняется силами арендатора (покупателя); • Система внутреннего кондиционирования: разводка внутри здания выполняется силами арендатора (покупателя); • Система наружного освещения: имеется; • Подъездные пути к зданию: удобные

подъездные пути как для легкового, так и для грузового транспорта; ? Расположение относительно жилых застроек: здание с земельным участком расположены в черте города Раменское Московской области, населением свыше 110 тыс. жителей, на расстоянии 700 м от жилой застройки (ЖК МЖК) по ул. Дергаевская, 1 км от жилой застройки (ЖК Раменский) по ул. Северное шоссе и 1,3 км от жилой застройки (ЖК Десятка) по ул. Донинское шоссе; ? Расположение относительно крупных автотранспортных и железнодорожных узлов: в 35-ти км от МКАД, в 8-ми км от трассы Р105 (Егорьевское шоссе) и в 16-ти км от ЦКАД или А107 (Бетонка), в 10 минутах езды на машине от ж/д станции «Раменская» и в 12 минутах езды на машине от ж/д станции «Фабричная».







Move.ru - вся недвижимость России