

🕒 Создано: 10.11.2025 в 11:16

Обновлено: 10.11.2025 в 11:16

**Елена**

**79269265536**

**Развилка, развилка 336, д. 336**

**14 390 000 ₽**

Развилка, развилка 336, д. 336

Шоссе

[Каширское](#) ~1 км от МКАД

## Квартира

Количество комнат

3

Жилая площадь

31 м<sup>2</sup>

Площадь кухни

14 м<sup>2</sup>

Общая площадь

65 м<sup>2</sup>

Этаж

5/17

## Детали объекта

Тип сделки

Продам

Раздел

[Квартиры](#)

Строение

Монолитное

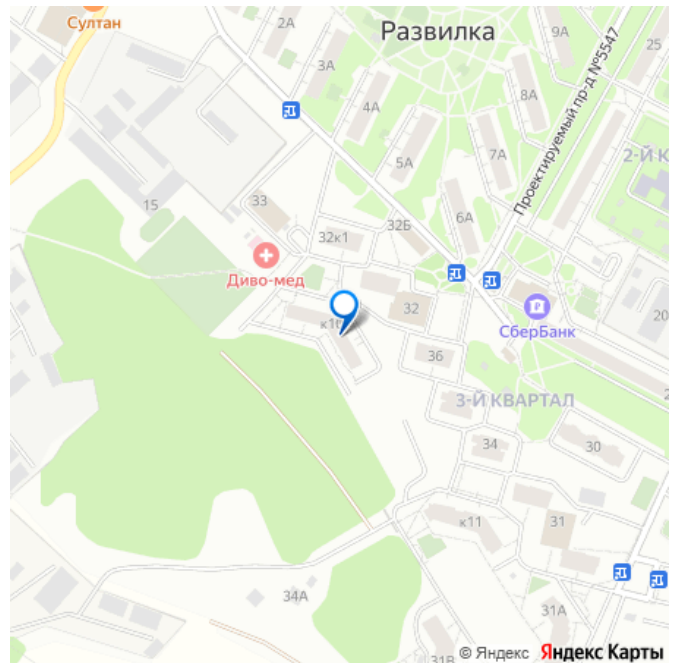
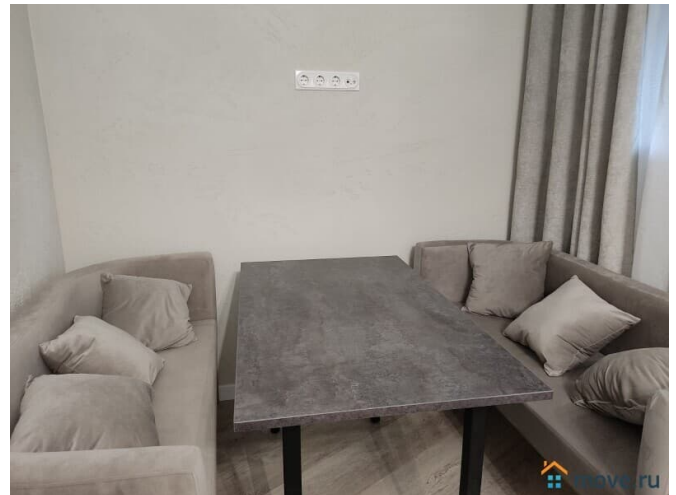
Тип комнат

раздельные

Тип балкона

лоджия

для заметок



Тип санузла

раздельный

Вид из окна

во двор

Ремонт

евро

Год постройки

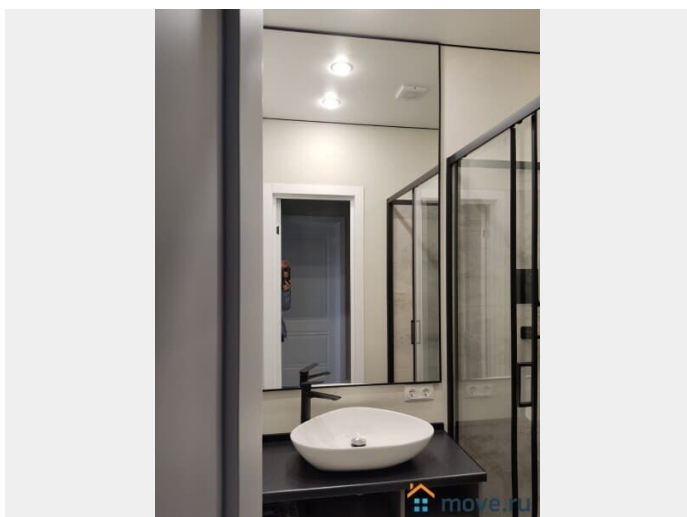
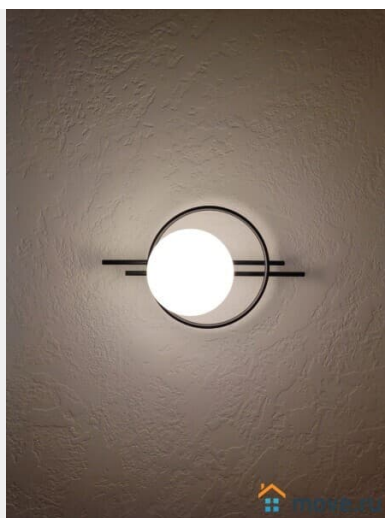
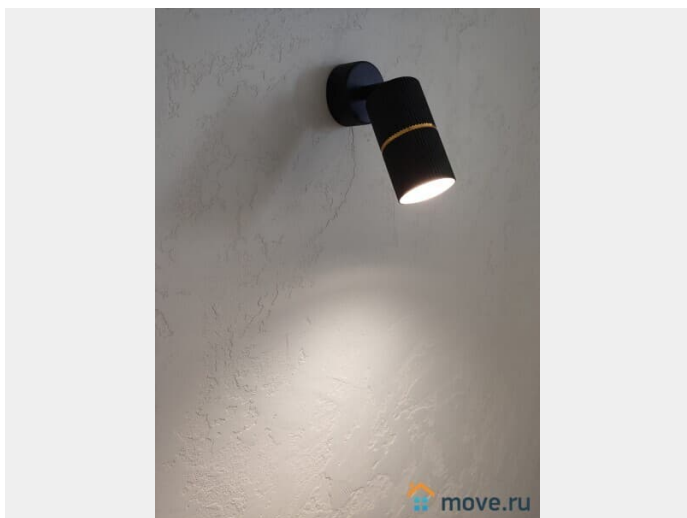
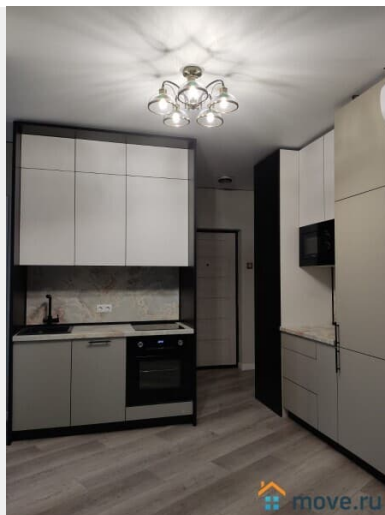
2024 г.

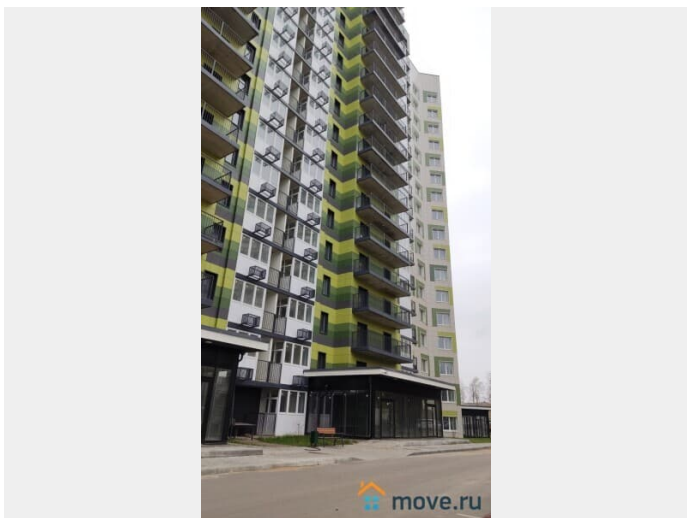
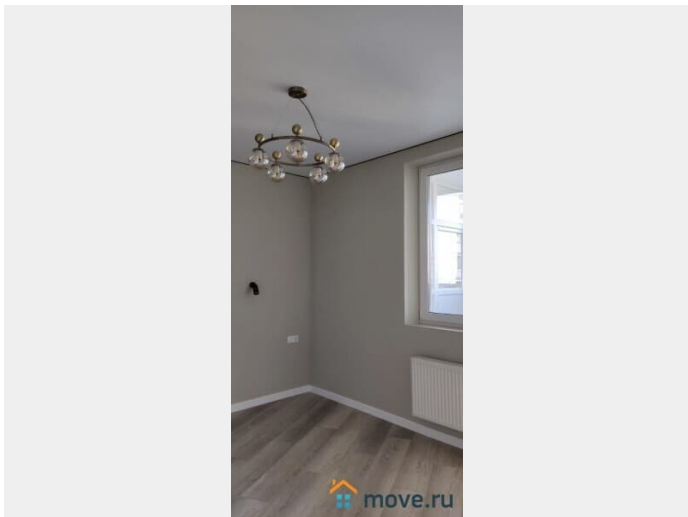
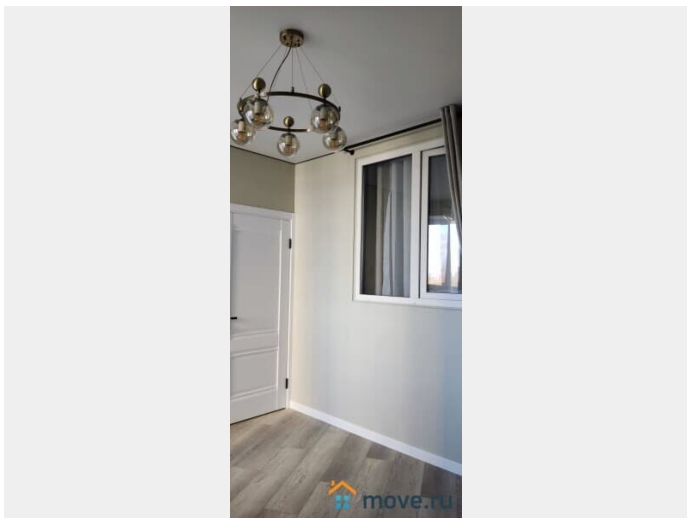
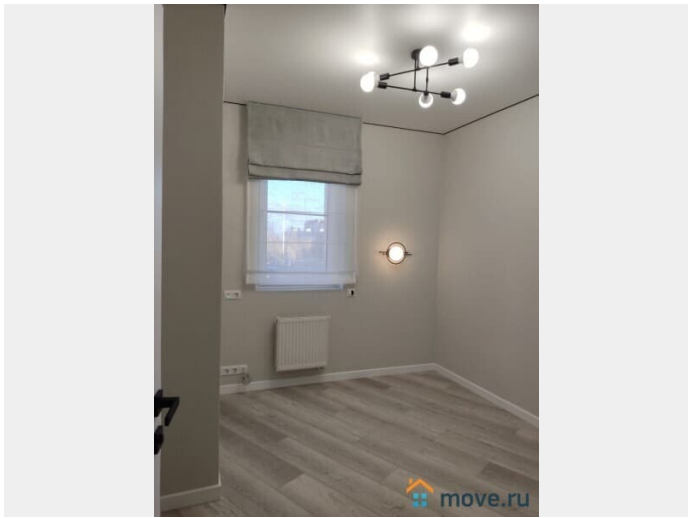
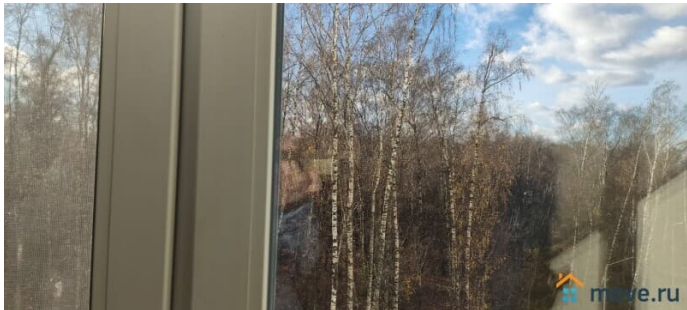
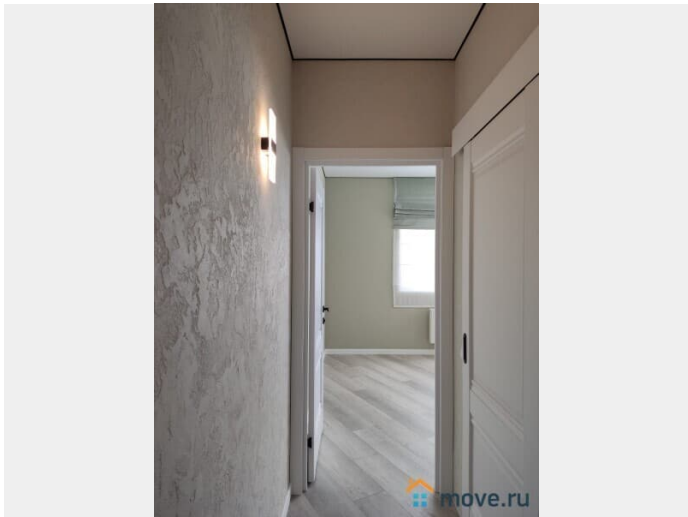
возможен торг

### Описание

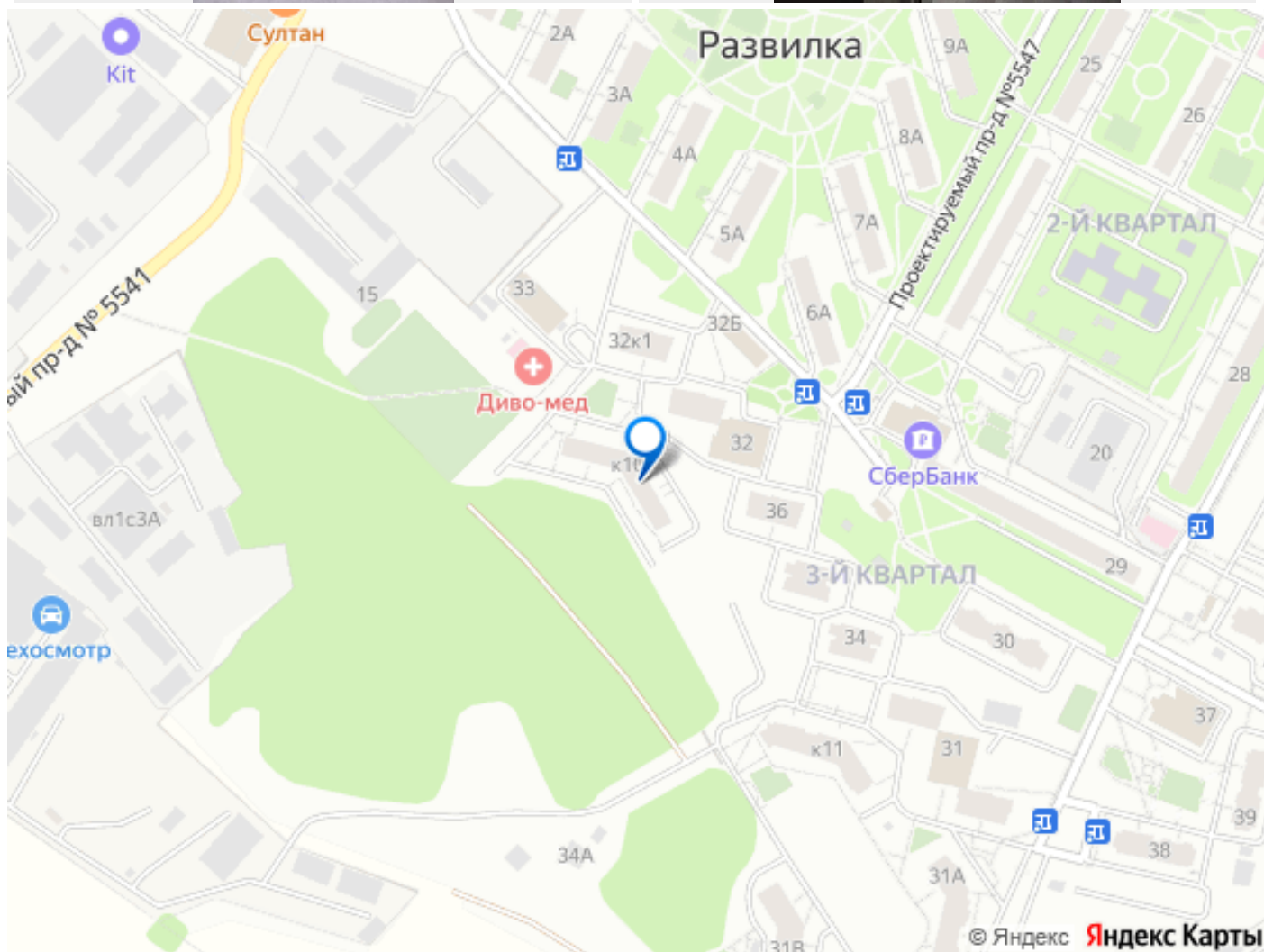
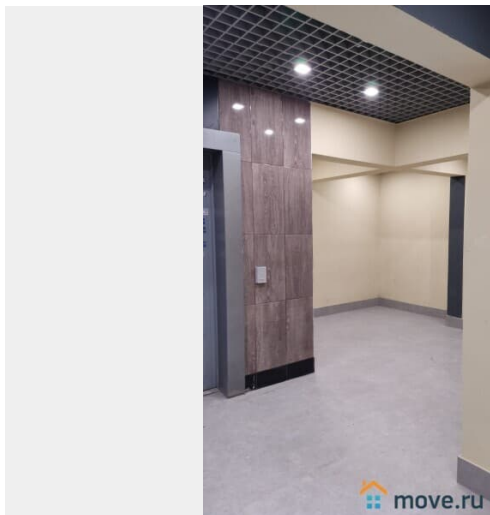
Продам новую квартиру на 5 этаже в 17 этажном доме площадью 65 м² (кухня-гостиная 14 м² + три изолированные комнаты 9м²+11м²+11м², гардеробная 3,6м², два санузла). Мебель и техника остаются. По документам 2-ка. Окна квартиры выходят на лес и во двор. Неподалеку от ЖК находится пруд. Документы: ДДУ от 2021 г. расчет по эскроу счету. Один взрослый собственник. Никто не прописан. Без обременений. Всего в 1 км. от МКАД, в 10 минутах езды от м. Домодедовская. Подойдет для семьи, которой нужно личное пространство для всех членов семьи ( для этого есть 3 изолированных комнаты) и место, где собирается вся семья ( большая кухня-гостиная). Инфраструктура: - Парковка: Вокруг дома бесплатная парковка. - Магазины ( пятерочка, магнит...) - Парикмахерские - Детские площадки - Детские сады и школы Что рядом: - 10 мин на машине до м. Домодедовская ( прямая ветка до центра города в пути 30 мин) - бассейн "Дельфин " - 15 мин до парка Царицыно - пешая доступность до парка аттракционов Лукоморье - 20 мин до парка развлечений

Остров мечты. - и много еще ...









Move.ru - вся недвижимость России