

Олег Федоров

79258558555

Руза, Деревня Бельково

26 000 000 ₽

Руза, Деревня Бельково

Шоссе

[Можайское](#) ~80 км от МКАД

Земельные участки

Площадь участка

2600 соток

Детали объекта

Тип сделки

Продам

Раздел

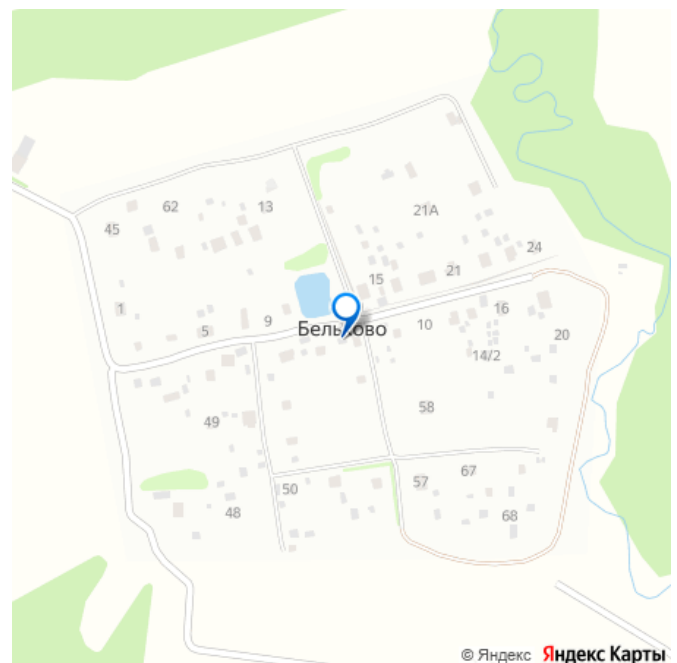
[Земельные участки](#)

возможен торг, электричество

Описание

Продается лесной, земельный участок 26 Га - 2600 соток в окружении леса, вблизи деревни Бельково и Кожино, Рузского городского округа, Московской области. 80 км от МКАД по Минскому, Можайскому, Новорижскому (М-9) или Волоколамскому шоссе, от г. Руза 18 км и ж/д станции Дорохово 12 км. Участок в собственности более 5 лет (физическое лицо). Электричество по границе участка. Участок ухоженный, ровный, сухой, правильной формы находится рядом с деревней, круглогодичный подъезд. Москва река в 2 км. Дорога асфальтированная практически до участка. Газ примерно в 300

для заметок



метрах. Отличное место как для отдыха, так и для организации любого бизнеса.

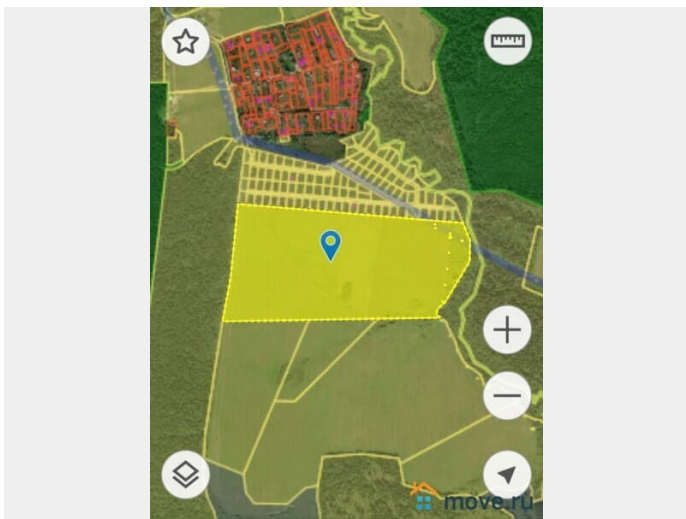
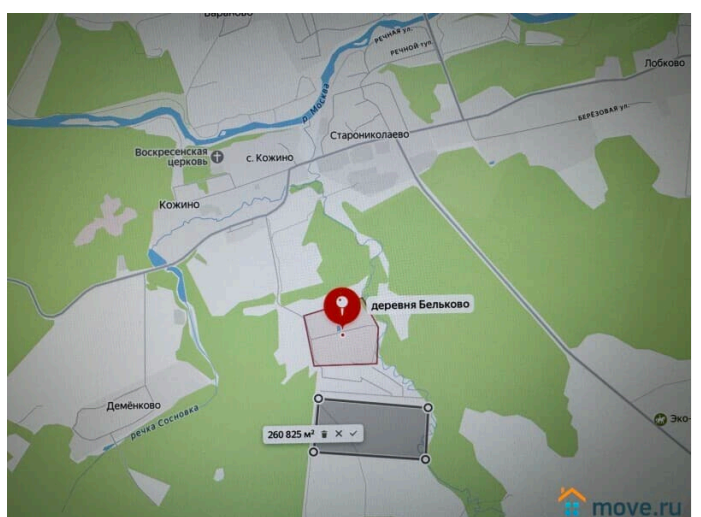
Идеальное место для базы отдыха, загородного дома, канюшни, эко-фермы, глемпинга и тд. Земельный участок расположен в территориальной зоне: сельскохозяйственного производства с возможностью строительства различных зданий и сооружений. Никаких ограничений и обременений на данном участке нет. Участок предназначен для ведения сельскохозяйственного производства, обеспечения деятельности фермерских хозяйств, создания защитных лесных насаждений, научно-исследовательских, учебных и иных связанных с сельскохозяйственным производством целей, а также для целей аквакультуры (рыбоводства), в том числе, для размещения объектов капитального строительства, необходимых для сельскохозяйственного производства. Правила землепользования и застройки территории (части территории) Рузского городского округа Московской области.

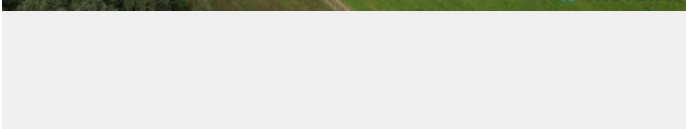
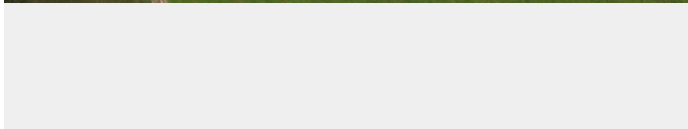
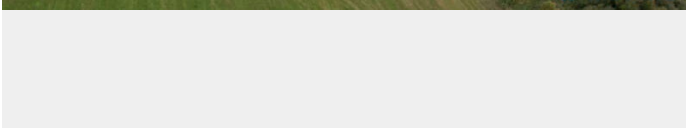
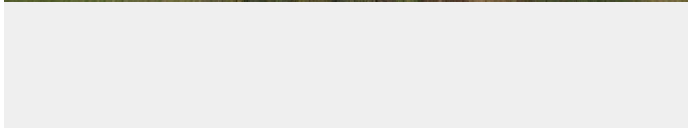
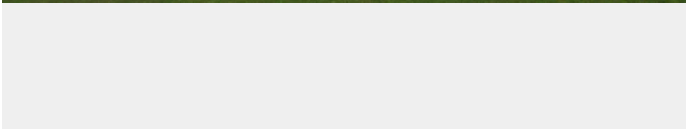
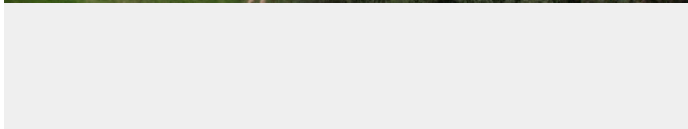
2.2. Информация о видах разрешенного использования земельного участка основные виды разрешенного использования земельного участка:

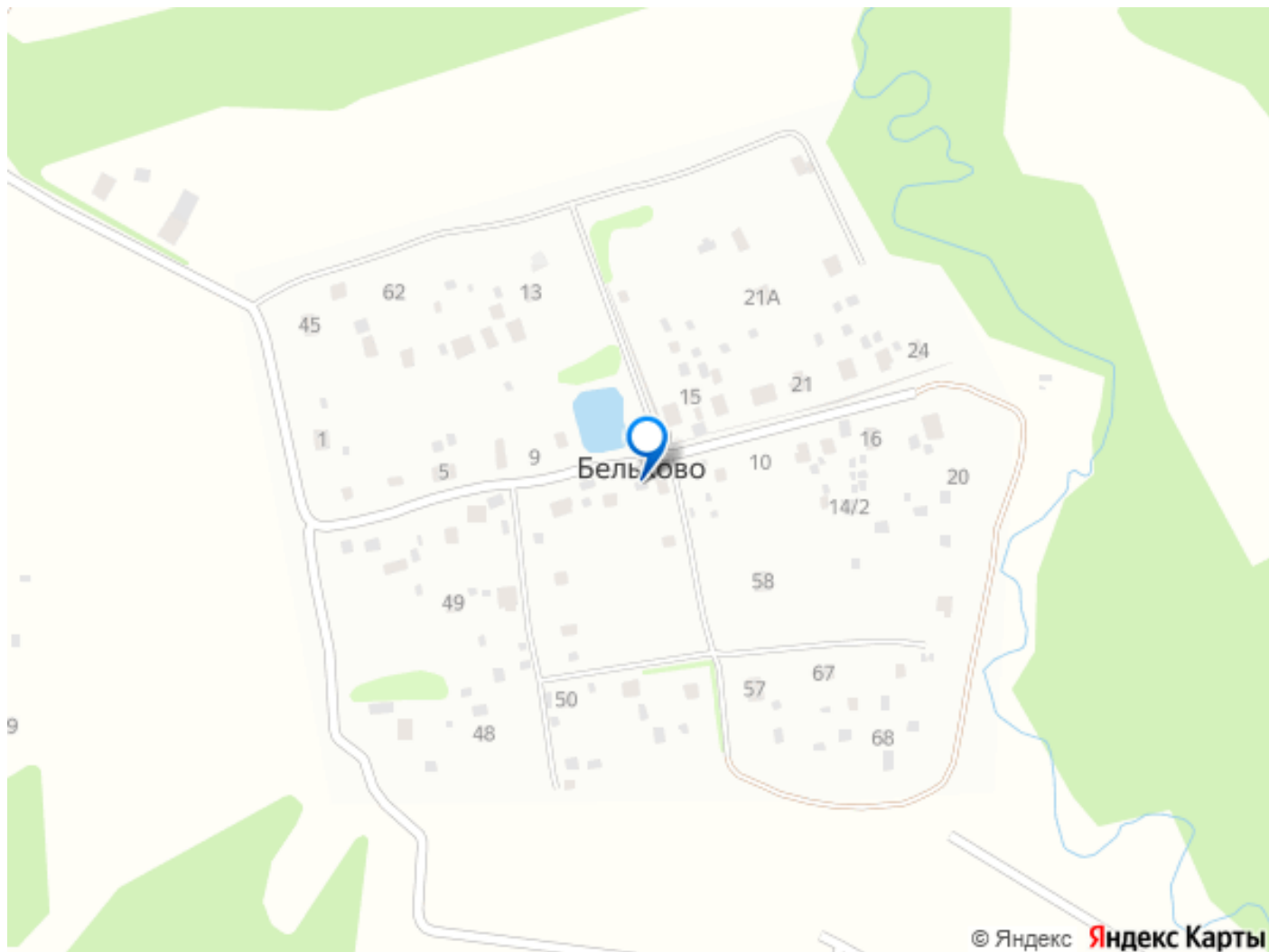
- растениеводство 1.1;
- выращивание зерновых и иных сельскохозяйственных культур 1.2;
- овощеводство 1.3;
- выращивание тонизирующих, лекарственных, цветочных культур 1.4;
- садоводство 1.5;
- выращивание льна и конопли 1.6;
- животноводство 1.7;
- скотоводство 1.8;
- звероводство 1.9;
- птицеводство 1.10;
- свиноводство 1.11;
- пчеловодство 1.12;
- рыбоводство 1.13;
- научное обеспечение сельского хозяйства 1.14;
- хранение и переработка сельскохозяйственной продукции 1.15;
- для ведения личного

подсобного хозяйства 1.16; • питомники 1.17;
• обеспечение сельскохозяйственного
производства 1.18; • коммунальное
обслуживание 3.1; • объекты дорожного
сервиса 4.9.1; • обеспечение деятельности в
области гидрометеорологии и смежных с ней
областях 3.9.1; РФ-50-3-57-0-00-2021-10321
Лист 6 из 15 • обеспечение внутреннего
правопорядка 8.3; • водные объекты 11.0; •
земельные участки (территории) общего
пользования 12.0; • земельные участки
общего назначения 13.0; условно
разрешенные виды использования
земельного участка: • охота и рыбалка 5.3; •
связь 6.8; • железнодорожный транспорт 7.1;
• автомобильный транспорт 7.2; • водный
транспорт 7.3; • воздушный транспорт 7.4;
вспомогательные виды использования
земельного участка: • коммунальное
обслуживание 3.1; • обеспечение
внутреннего правопорядка 8.3. Просмотр
возможен в любой удобный для Вас день.









Move.ru - вся недвижимость России