

Олег Федоров

**79258558555**

Создано: 16.02.2024 в 12:29

Обновлено: 25.01.2026 в 23:52

**Руза, Деревня Накипелово**

**30 000 000 ₽**

Руза, Деревня Накипелово

Шоссе

[Новорижское](#) ~98 км от МКАД

## Дом

Площадь участка

26 соток

Жилая площадь

150 м<sup>2</sup>

Площадь кухни

12 м<sup>2</sup>

Общая площадь

254 м<sup>2</sup>

## Детали объекта

Тип сделки

Продам

Раздел

[Дома, дачи](#)

Строение

Кирпичное

туалет в доме, душ в доме, кухня, отопление, водопровод,  
канализация, электричество, ПМЖ

## Описание

Вашему вниманию предлагаем земельный  
участок (ИЖС) 26 соток (по факту 35 соток с  
песочным пляжем) на ПЕРВОЙ линии

для заметок

50:19:0030523:292

Земельный участок

55.761020°, 36.163831°

Кадастровый номер  
50:19:0030523:292

Статус  
Ранее учтенный

Категория земель  
Земли поселений (земли  
населенных пунктов)

Кадастровая стоимость  
587 251 руб.

Площадь  
700 м<sup>2</sup> (Уточненная площадь)

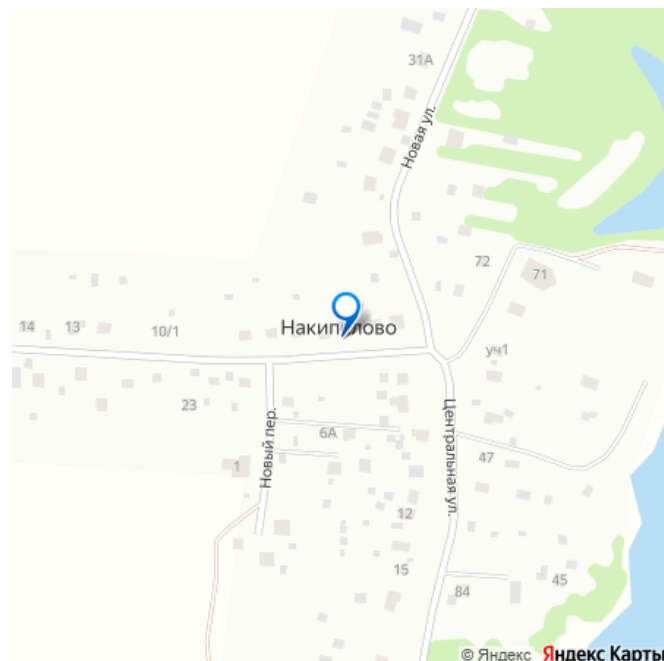
Адрес  
Московская область, Рузский район, дер.  
Накипелово, участок № 49

Кадастровый квартал  
50:19:0030523

ВРИ по документу  
Для ведения личного  
подсобного хозяйства

Дата определения КС  
01.01.2022

Озернинского водохранилища с кирпичным домом 254 кв.м (4 уровня) и собственным выходом на благоустроенную набережную водохранилища. Новорижское, Минское, Волоколамское или Можайское шоссе 98 км от МКАД, деревня Накипелово, Рузский городской округ, Московская область, вблизи поселка Гидроузел и г. Руза (8 км). Дом построен по эксклюзивному проекту с дизайнерским ремонтом, из дорогостоящих материалов и уникальной Европейской технологии, которая позволяет сохранять комфортную температуру в течение всего года при низких энергозатратах без дополнительного отопления. Вся инженерия выполнена на 100 процентов (электрика, сантехника, отопление, канализация, водопровод, система вентиляции, внутренняя и внешняя отделка дома). Фундамент- монолитная плита, перекрытия- монолитные, стены - кирпичные, кровля - утепленная металлическая черепица. Строили для себя, использовали только качественные, дорогостоящие импортные материалы. Коммуникации все заведены (канализация, водопровод, электричество 15 кВт (тариф деревенский). ГАЗ по границе участка. Продается со всей дорогостоящей мебелью и техникой. В доме установлено видеонаблюдение, охранная сигнализация, телевидение, интернет. Планировка: цокольный этаж: просторная комната 40 кв.м., 2 комнаты по 8 кв.м. (котельная и комната с системой очистки воды), отопление электрическое + дизельное топливо 1-ый этаж : холл 5.2 кв.м., гостиная 25 кв.м., с камином, кухня 12 кв.м., спальня 17 кв.м., просторный с/у 4.4 кв.м., зимняя терраса 13.5 кв.м., коридор 8.4 кв.м., крыльцо 3 кв.м. 2-ой этаж: холл 18 кв.м., 4 спальни 19/19/18/12 кв.м., с/у 5.6 кв.м. Мансардный этаж: одна



огромная комната отдыха 37 кв.м. Участок ровный, сухой, огорожен кирпичным забором на ленточном фундаменте (по всему периметру) с кирпичными столбами и автоматическими воротами, площадка и дорожки выложены брусчаткой, по всему участку выполнены дренажные работы, посажено большое количество декоративных деревьев и кустов, уличное освещение, собственный причал для лодок, катеров и тд, песочный пляж (песок и гальку завозили). Расположен на окраине деревни с выходом к водохранилищу, на улице установлен шлагбаум. Очень тихое и спокойное место для отдыха и постоянного проживания, вдалеке от основной дороги. Кроме местных жителей проживающих по соседству, выхода к воде нет, на песочном берегу среди всегда тихо и спокойно. Так же на участке расположен двухэтажный кирпичный гараж 50 кв.м. со всеми коммуникациями, на втором этаже гостевая комната. Приличные соседи только с двух сторон. Уединенный уголок для отдыха от суеты города в самом красивом месте, с песочным пляжем на Озернинском водохранилище, с пирсом для катеров и лодок. Ближайшие населенные пункты: поселок Белая Гора, д. Волынщино, д. Палашкино, Рузское водохранилище в 3 км. Участок в собственности, ВРИ- ЛПХ, межевание выполнено. Дом зарегистрирован как жилой. Более 10 лет в собственности, один взрослый собственник. Подойдет под ипотеку и материнский капитал, военные и жилищные сертификаты, ни кто не прописан. Просмотр в любой день по предварительной договоренности.



50:19:0030523:292  
Земельный участок

55.761020°, 36.163831°

Кадастровый номер  
50:19:0030523:292

Статус  
Ранее учтенный

Категория земель  
Земли поселений (земли населенных пунктов)

Кадастровая стоимость  
587 251 руб.

Площадь  
700 м² (Уточненная площадь)

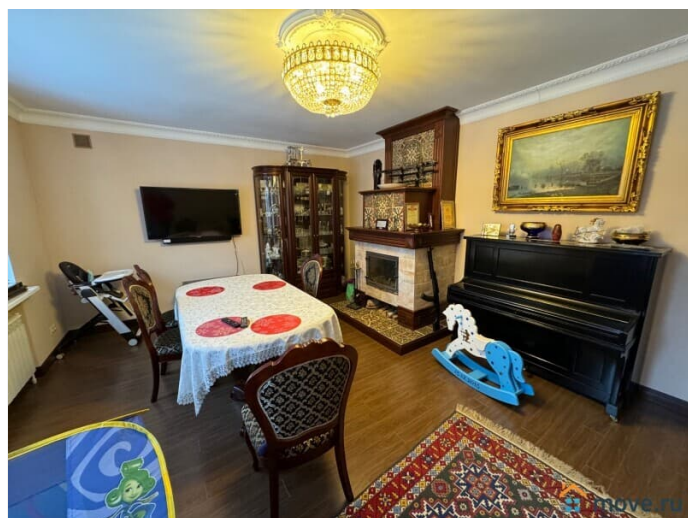
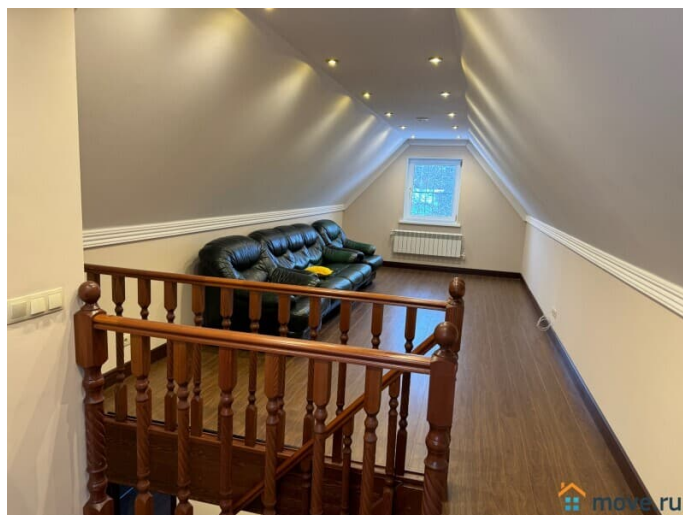
Адрес  
Московская область, Рузский район, дер. Накипелово, участок № 49

Кадастровый квартал  
50:19:0030523

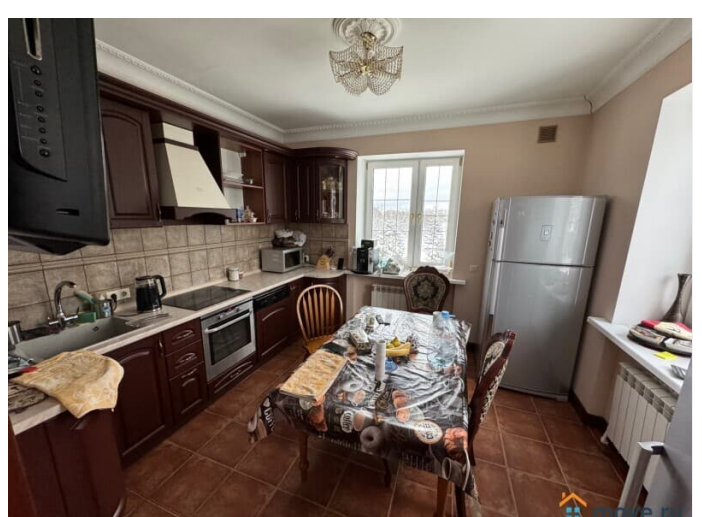
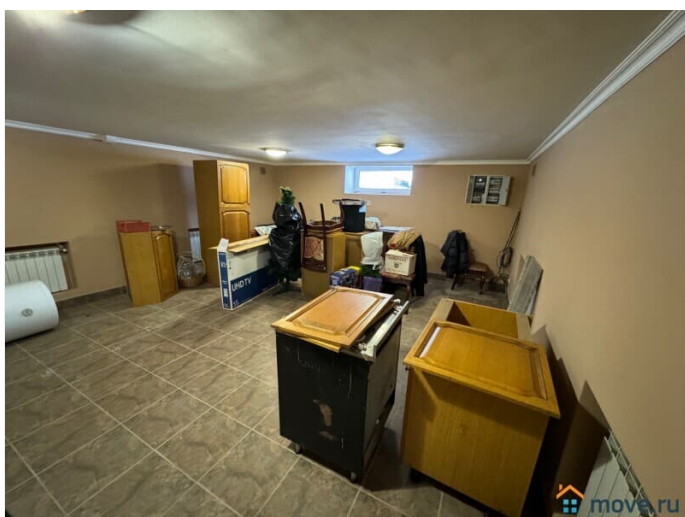
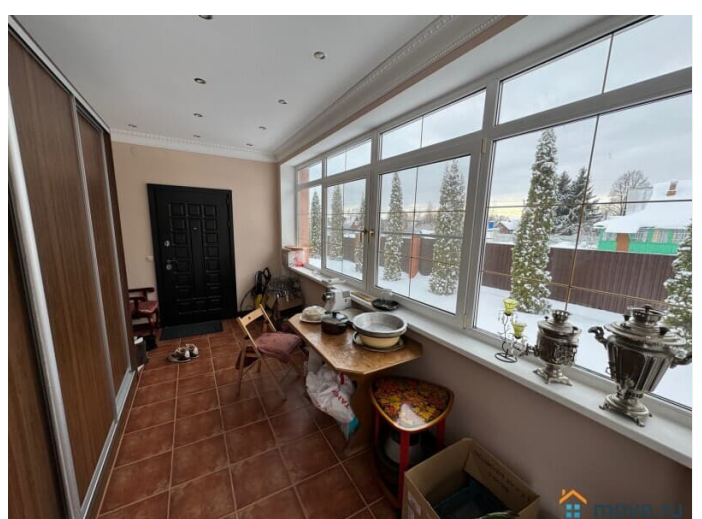
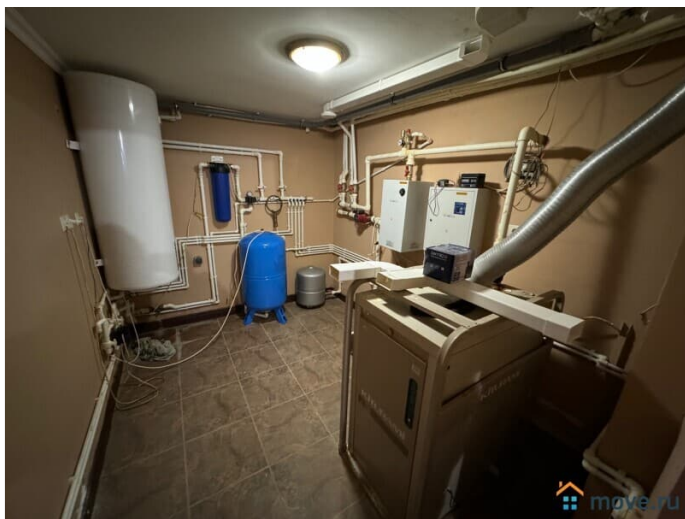
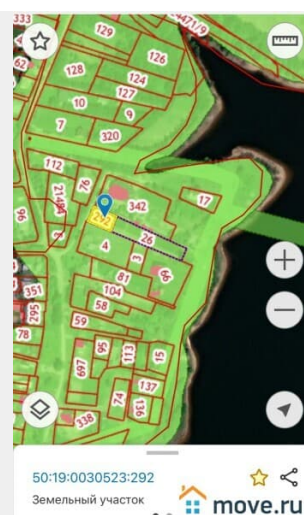
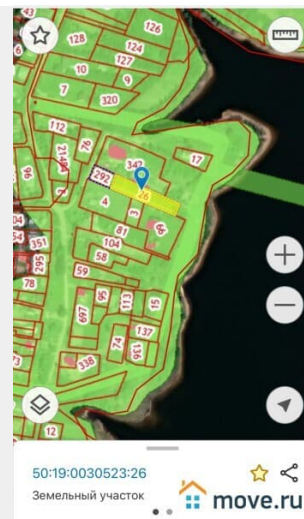
ВРИ по документу  
Для ведения личного подсобного хозяйства

Дата определения КС  
01.01.2022

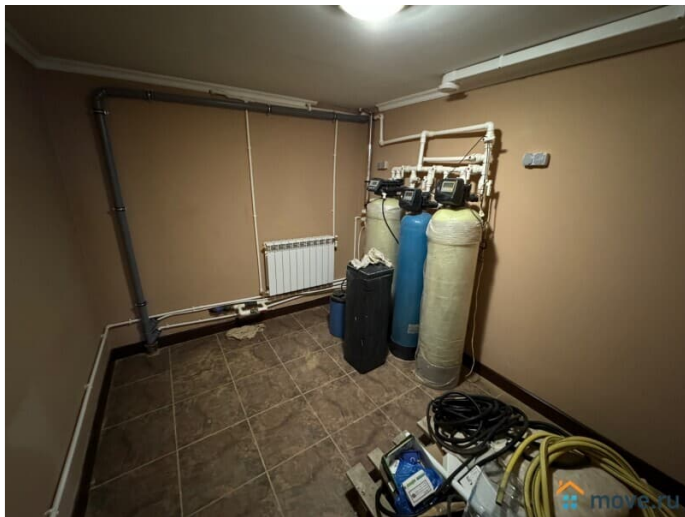
move.ru











50:19:0030523:26
Земельный участок

55.760787°, 36.164775°

Кадастровый номер  
50:19:0030523:26

Статус  
Ранее учтенный

Категория земель  
Земли поселений (земли населенных пунктов)

Кадастровая стоимость  
1 538 658 руб.

Площадь  
1 900 м² (Уточненная площадь)

Адрес  
обл. Московская, р-н Рузский, с/о Ивановский, д. Накипелово, уч. 17

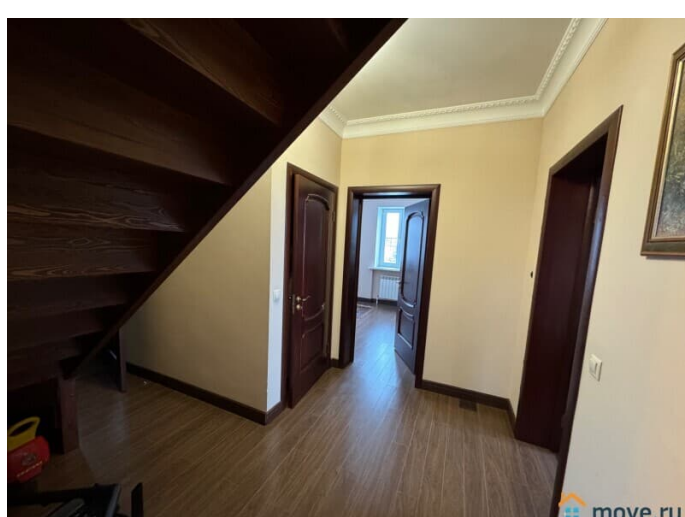
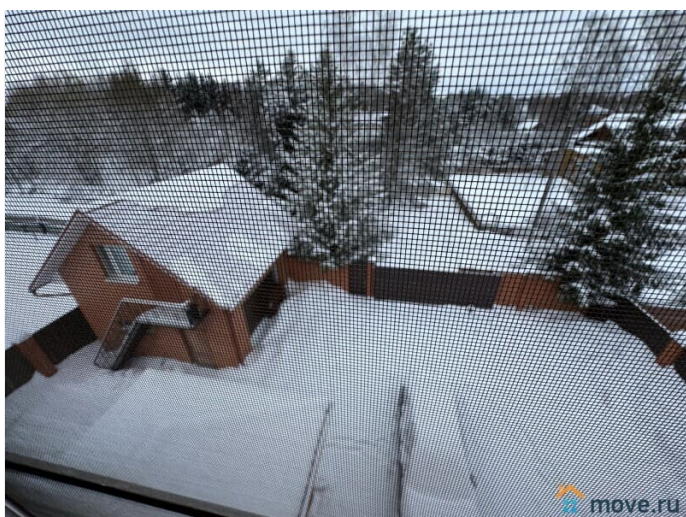
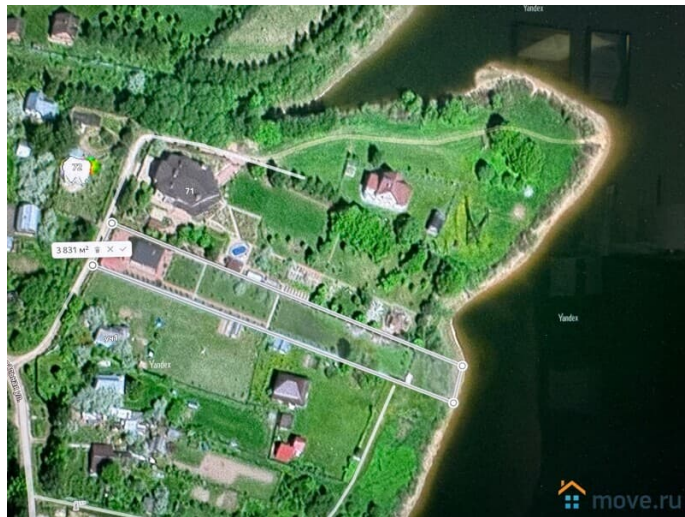
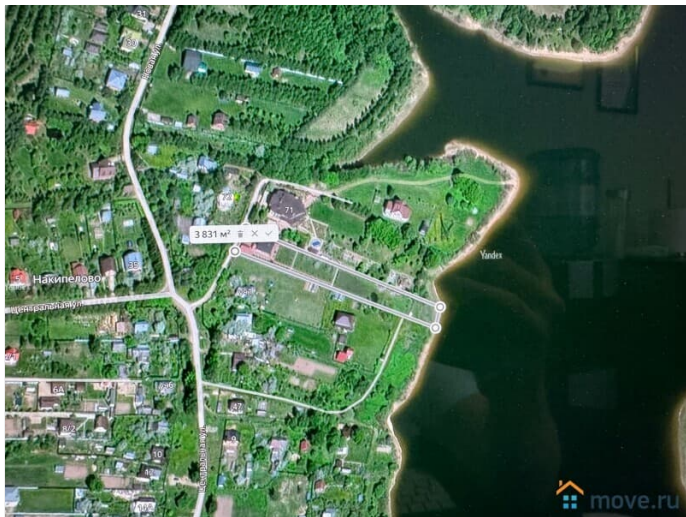
Кадастровый квартал  
50:19:0030523

ВРИ по документу  
Для ведения личного подсобного хозяйства

Дата определения КС  
01.01.2022



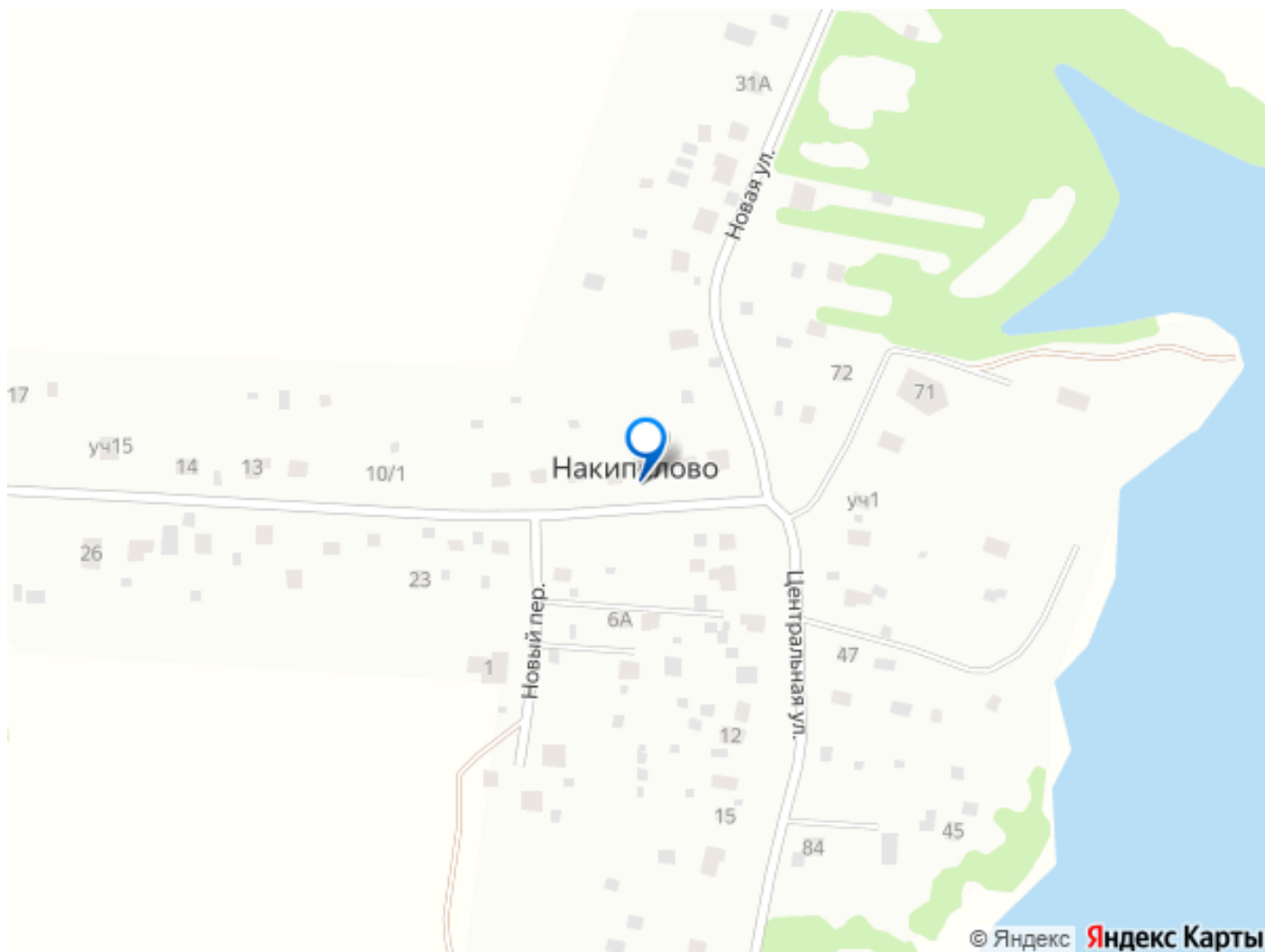












Move.ru - вся недвижимость России