

🕒 Создано: 25.02.2025 в 11:36

Обновлено: 25.01.2026 в 23:52

<https://move.ru/objects/9273362495>

Олег Федоров

79258558555

Руза, Деревня Землино

6 500 000 ₽

Руза, Деревня Землино

Шоссе

[Минское](#) ~70 км от МКАД

Дом

Жилая площадь

60 м²

Площадь кухни

5 м²

Общая площадь

108 м²

Детали объекта

Тип сделки

Продам

Раздел

[Дома, дачи](#)

Строение

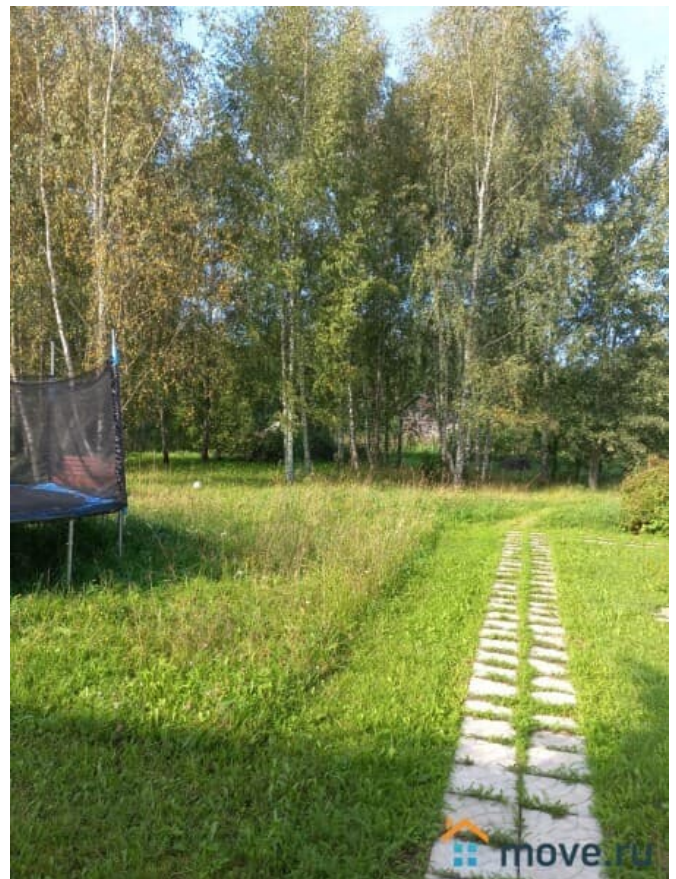
Деревянное

возможен торг, туалет на улице, душ на улице, кухня,
отопление, водопровод, канализация, электричество, ПМЖ

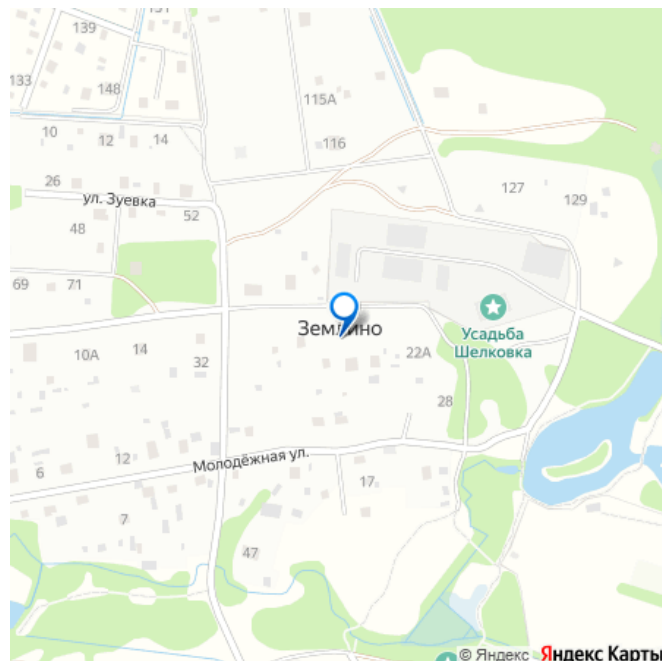
Описание

Продается двухэтажный, зимний, бревенчатый дом 2004 года постройки со всеми коммуникациями 108 кв.м. на земельном участке 24 сотки (фактически 27) расположенный по адресу: М.О., Рузский

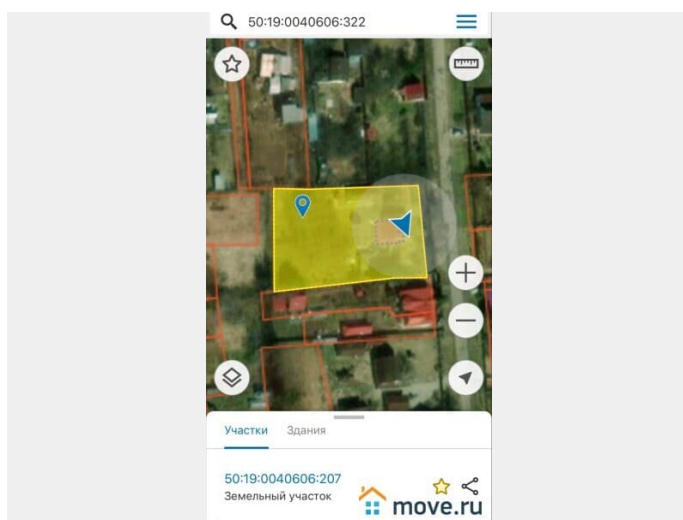
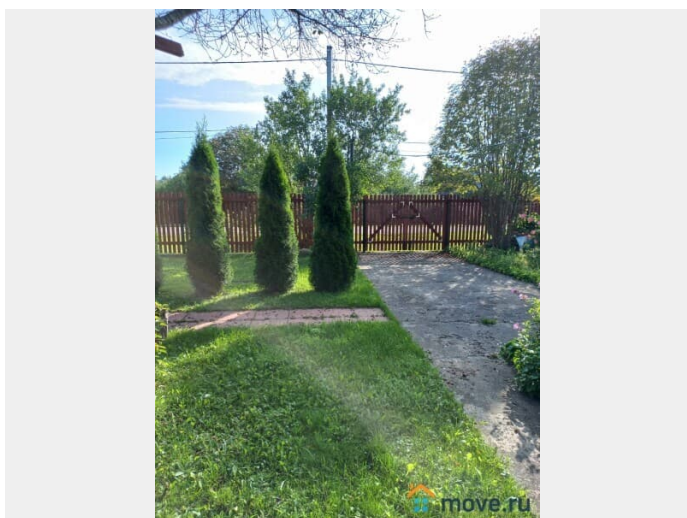
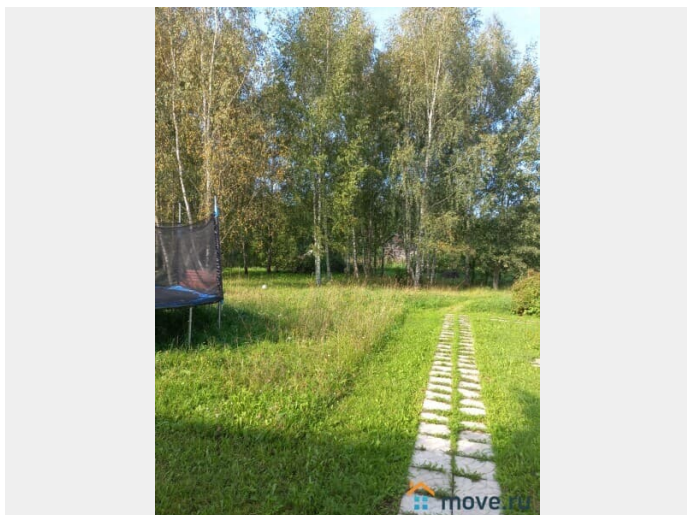
для заметок

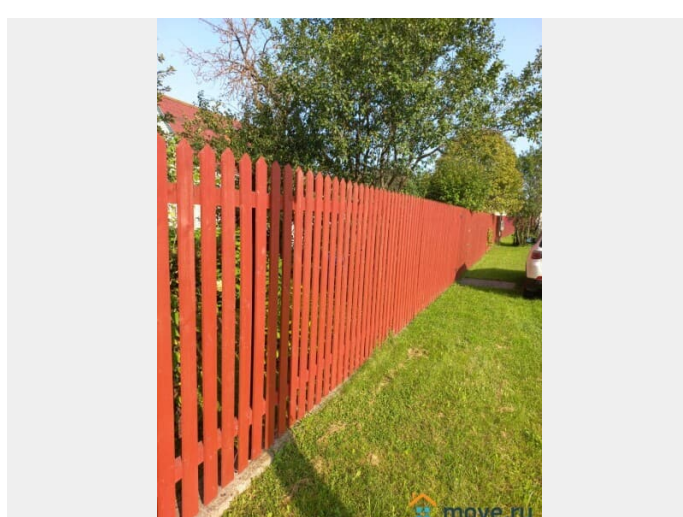
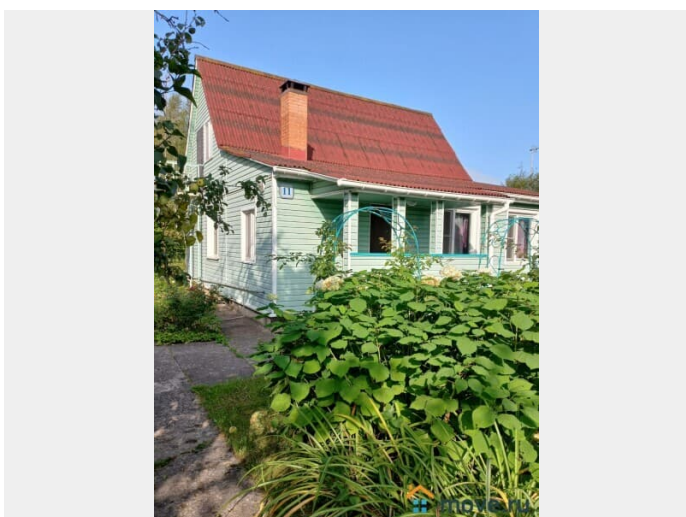
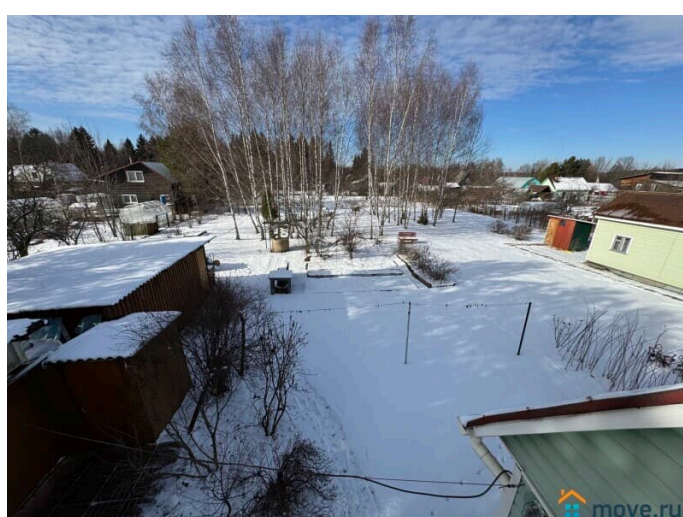


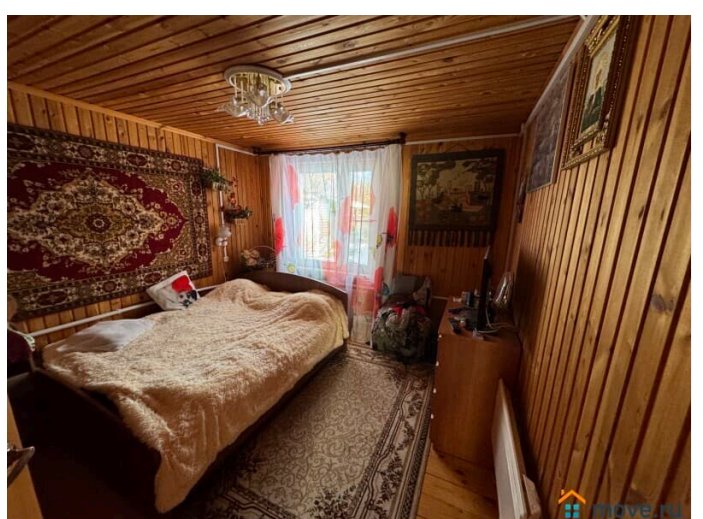
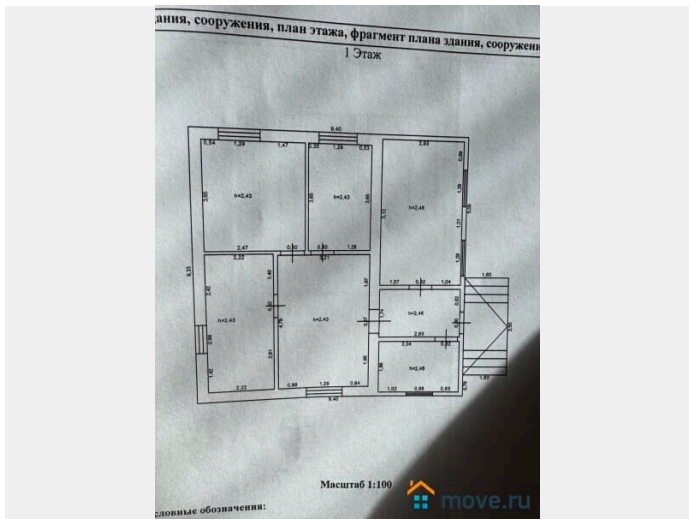
городской округ, деревня Землино, улица Центральная, вблизи ж/д станции Партизанская (15 минут ходьбы) и Дорохово (3.5 км). Этажность дома - 2, материал - бревно и брус, фундамент - ленточный, кровля - ондулин., внешняя отделка - сайдинг, внутренняя отделка - вагонка, полы и перекрытия утеплены 200 мм, окна-пластиковые стеклопакеты, металлическая входная дверь, бетонная армированная отмостка у дома. Коммуникации: вода - 2 колодца заведена в дом по летнему., электричество 15 кВт (3 фазы, льготный деревенский тариф), канализация - септик., отопление твердотопливный котел, печь-камин, + электрическое+конвекторы потолочные и настенные с автоматическим режимом (радиаторы по всему дому). Планировка 1 этажа : крыльцо, коридор, кухня, гостиная и 4 палыни. Планировка 2 этажа :отдельный вход с улицы и одна просторная комната без отделки. Так же на участке расположены: утепленный гостевой домик 30 кв.м., с печью-камином, зона барбекю с беседкой с площадкой из тротуарной плитки, 2 колодца, въездная группа с бетонным покрытием на 2 авто, 2 туалета, душевая, 2 хозпостройки, все дорожки вымощены тротуарной плиткой. Забор из деревянного штакетника на ленточны фундаменте. Уличное освещение. Участок 24 сотки (ЛПХ) ровный, сухой, прямоугольной формы с огромным количеством плодово-ягодных кустов и деревьев. Хорошее транспортное сообщение : до ж/д станции 10-15 минут пешком., до МКАДа - 70 км по Минскому или Можайскому шоссе. Рядом расположены дома отдыха "Мирный" и "Lec Art Resort" . Дом оформлен как жилой и присвоен адрес (можно прописаться, ПМЖ), участок в собственности,

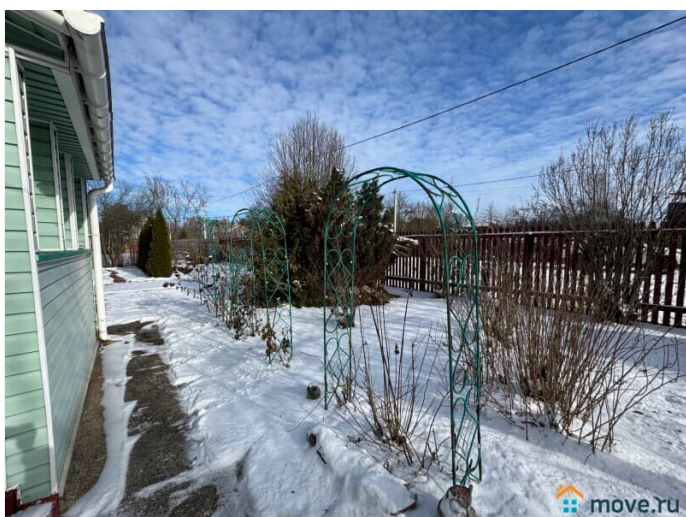
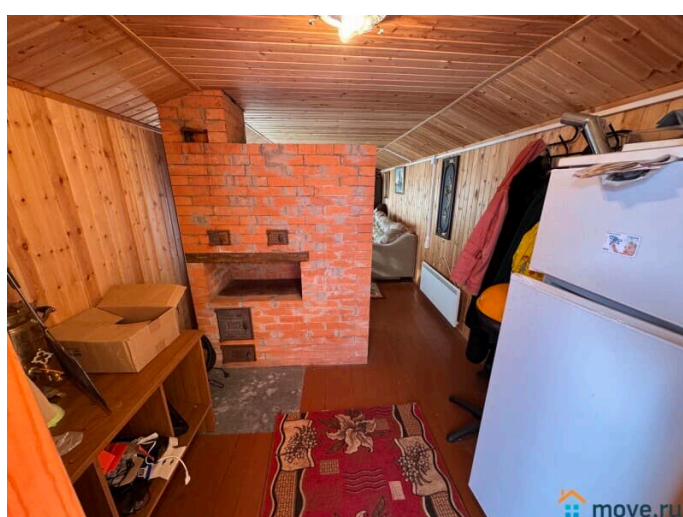
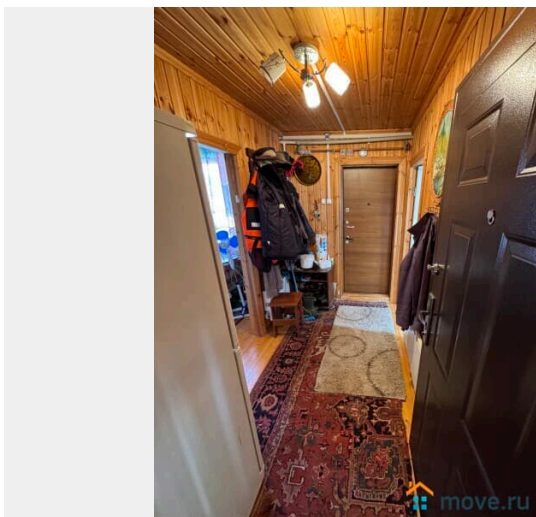


межевание выполнено. Дом и участок поставлены на Кадастровый учет. Один взрослый собственник, ни кто не прописан, в собственности более 10 лет. Приобретался за наличные по ДКП. Подходит под ипотеку, жилищные сертификаты и материнский капитал. Отличное место как для постоянного жительства, так и для сезонного отдыха. Просмотр по предварительной записи в любой день!

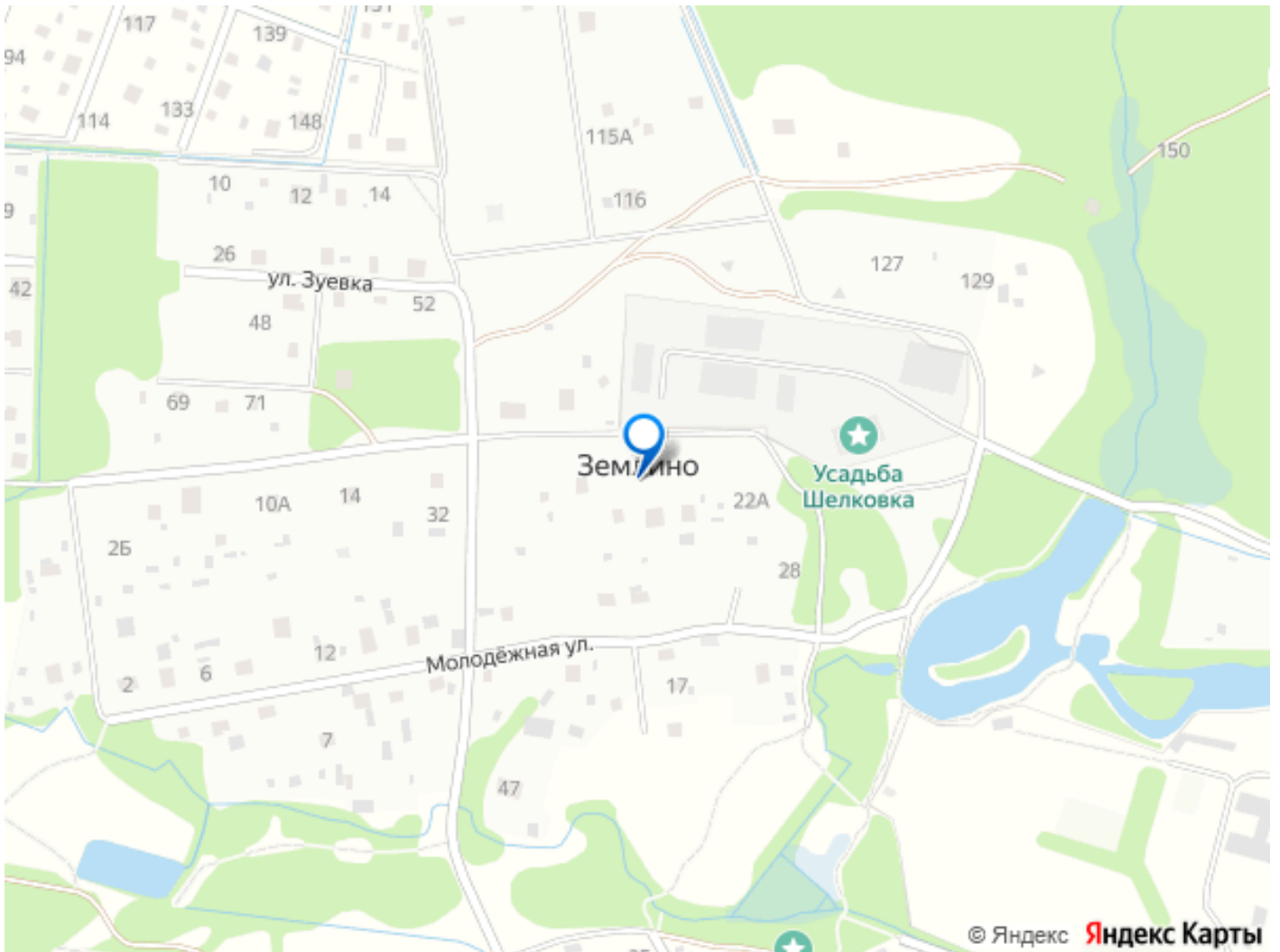












Move.ru - вся недвижимость России