

**Руза, СНТ Лесная Поляна 1, д. 85**

**7 900 000 ₽**

Руза, СНТ Лесная Поляна 1, д. 85

Шоссе

[Минское](#) ~77 км от МКАД

## Дом

Жилая площадь

120 м<sup>2</sup>

Площадь кухни

30 м<sup>2</sup>

Общая площадь

200 м<sup>2</sup>



## Детали объекта

Тип сделки

Продам

Раздел

[Дома, дачи](#)

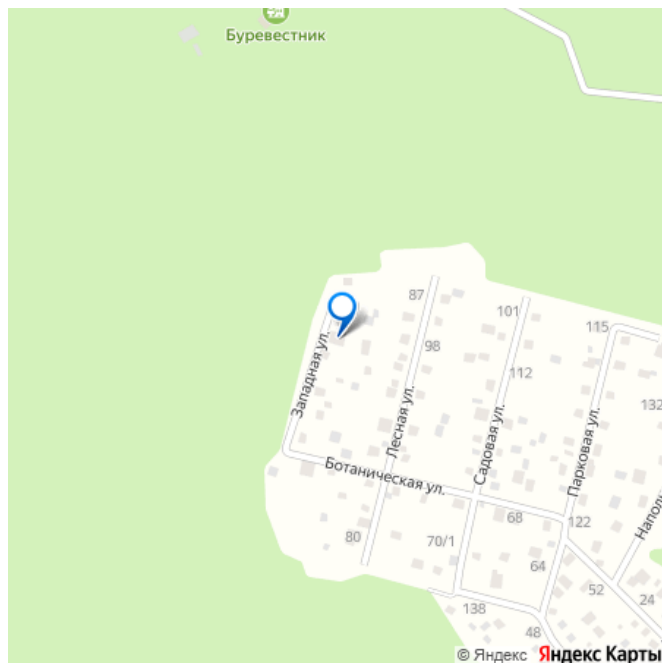
Строение

Деревянное

возможен торг, туалет в доме, душ в доме, кухня,  
баня/сауна, отопление, водопровод, канализация,  
электричество

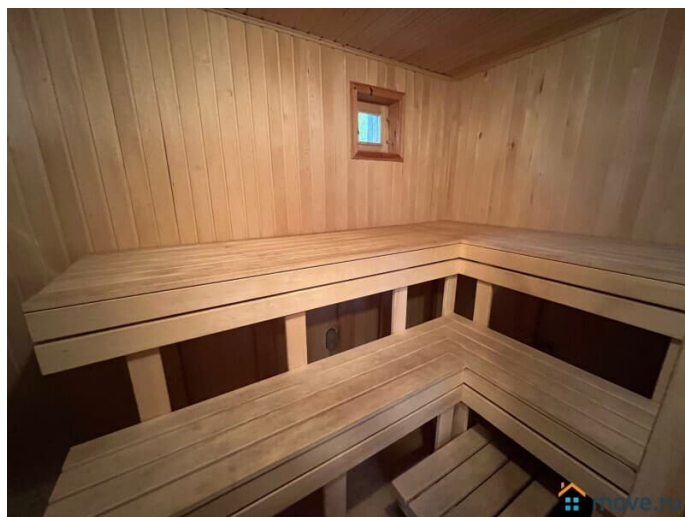
## Описание

Продается двухэтажный, бревенчатый дом 200 кв.м. из лиственницы под ключ, для круглогодичного проживания, со всеми коммуникациями и новая бревенчатая баня

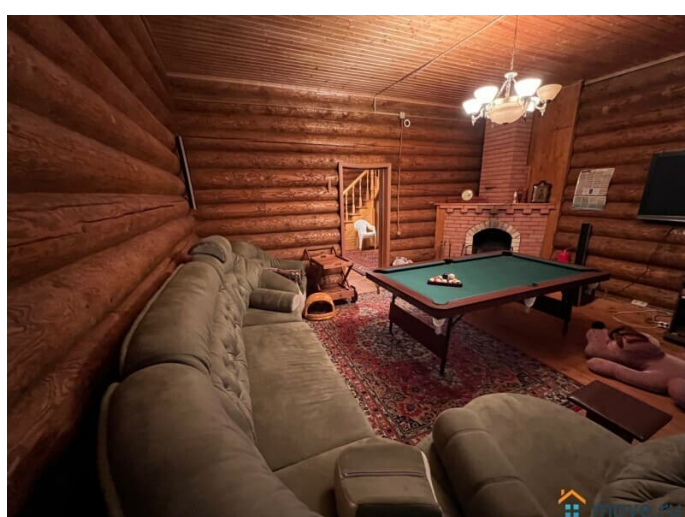


на земельном участке 10 соток граничащий с сосновым бором по адресу: Московская область, Рузский городской округ, СНТ "Лесная Поляна-1, д. 85 вблизи поселка Космодемьянский. Строили для комфортного, круглогодичного проживания большой семьи. Фундамент ленточный, заглубление 1.8 метра, ширина ленты 40 см., первый этаж высокий. Кровля - металлическая черепица. Бревно в диаметре от 25 до 38 см. В доме 2 полноценных этажа + чердак. Планировка 1 этаж: холл, коридор, просторная кухня с печью + столовая, гостиная с камином, гараж, с/у, подсобная комната, большая терраса с двумя входами в дом. 2 этаж: 4 просторные спальни, коридор, с/у. Коммуникации: вода колодец заведена в баню и дом, канализация- 2 септика, электричество 3 фазы, 15 кВт., отопление- электрические конвекторы+камин+печь (дом очень теплый, дополнительного отопления не требуется). Так же на участке расположена новая, шикарная бревенчатая баня с комнатой отдыха и душевой 50 кв.м., из бревна на ленточном фундаменте с пристроенной хозяйственной постройкой. Холодная-горячая вода, канализация, электричество. Участок сухой, ровный, расположен рядом с лесом и шикарным видом, огорожен забором из профнастила на металлических трубах. Сделана въездная группа с воротами и калиткой. Дом зарегистрирован и поставлен на Кадастровый учет, участок в собственности, межевание выполнено. Один взрослый собственник, документы нового образца и готовы к сделке. В 5-ти минутах ходьбы расположен поселок Космодемьянский где есть школа, детский сад, сетевые магазины, Сбер и тд., небольшое водохранилище для купания и ловли рыбы. Удобное транспортное

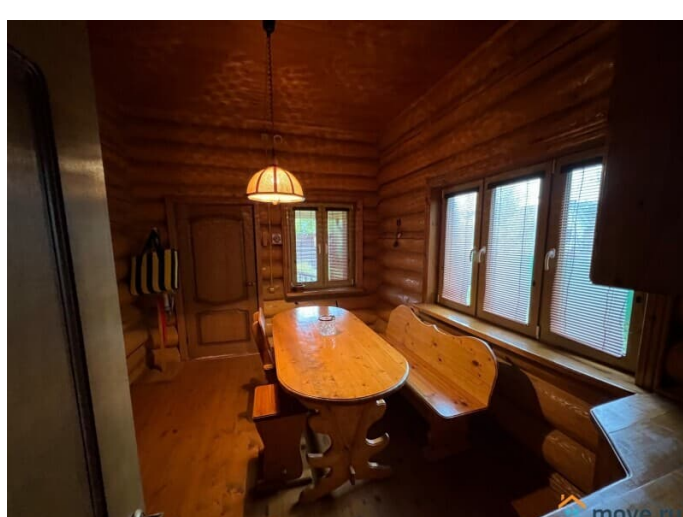
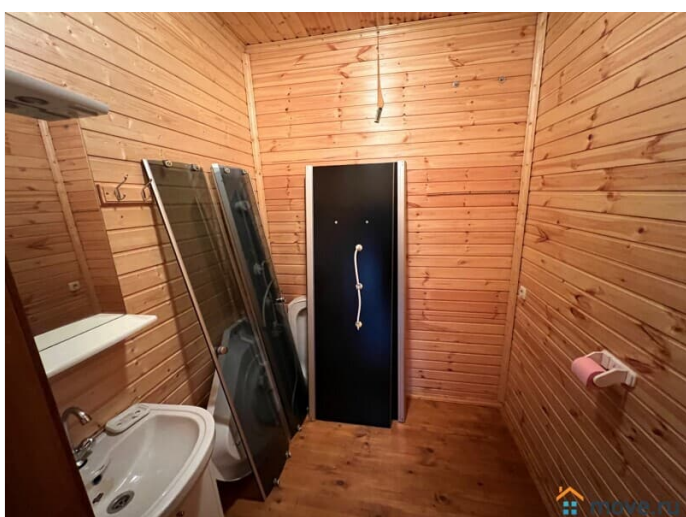
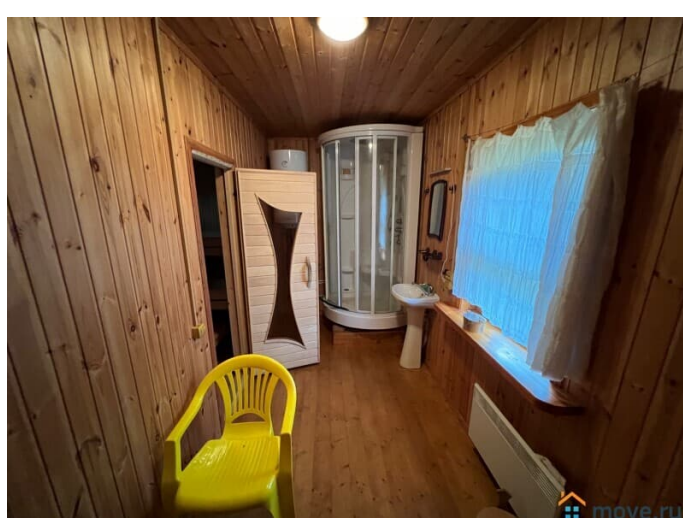
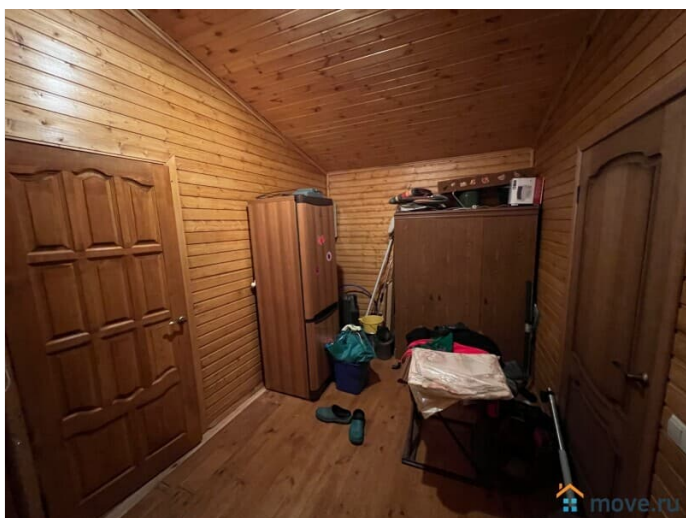
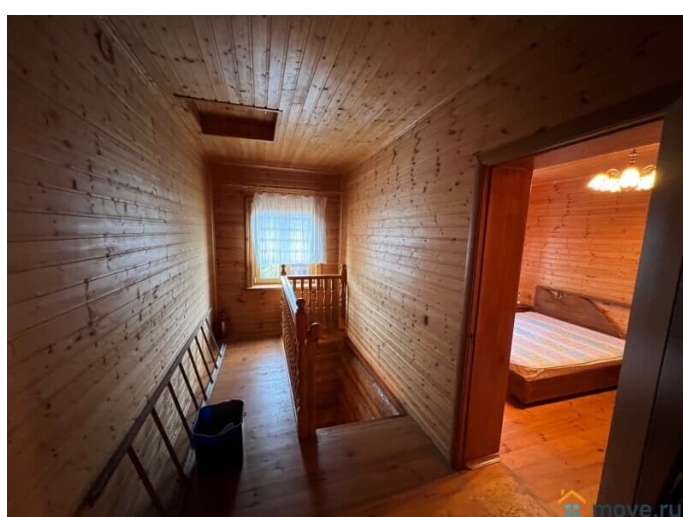
сообщение, остановка общественного транспорта в 500 метрах, до до ж/д станции Дорохово 8 км, МКАД 77 км,. До Москвы можно добраться по Минскому шоссе за 40-60 минут. Просмотр в любой день по предварительной договоренности!



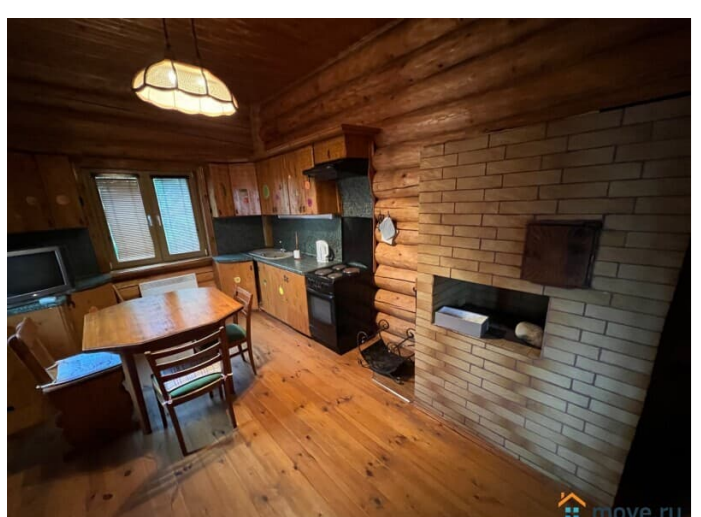
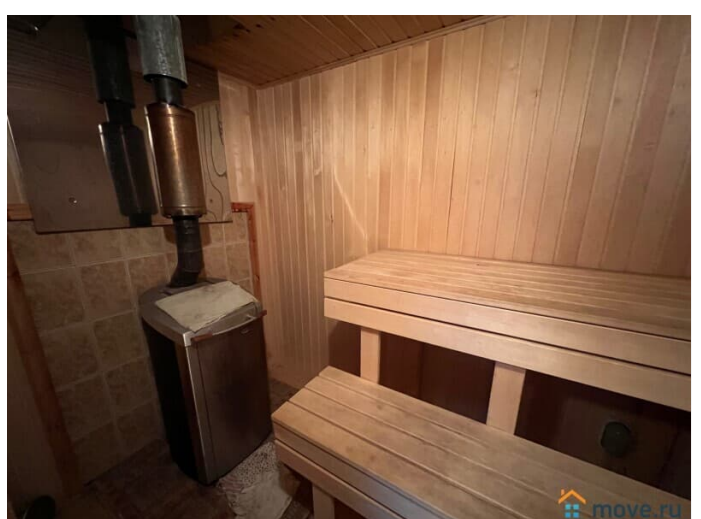
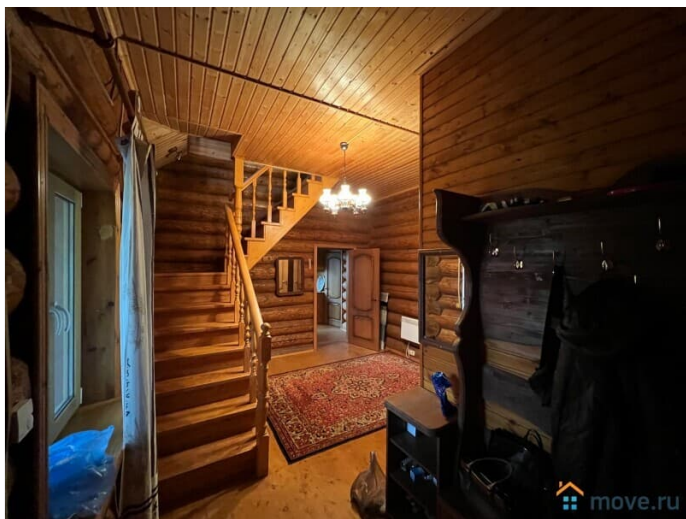




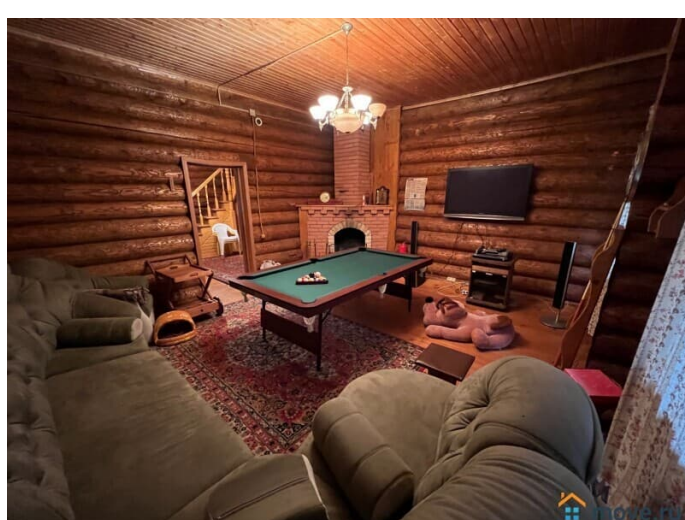




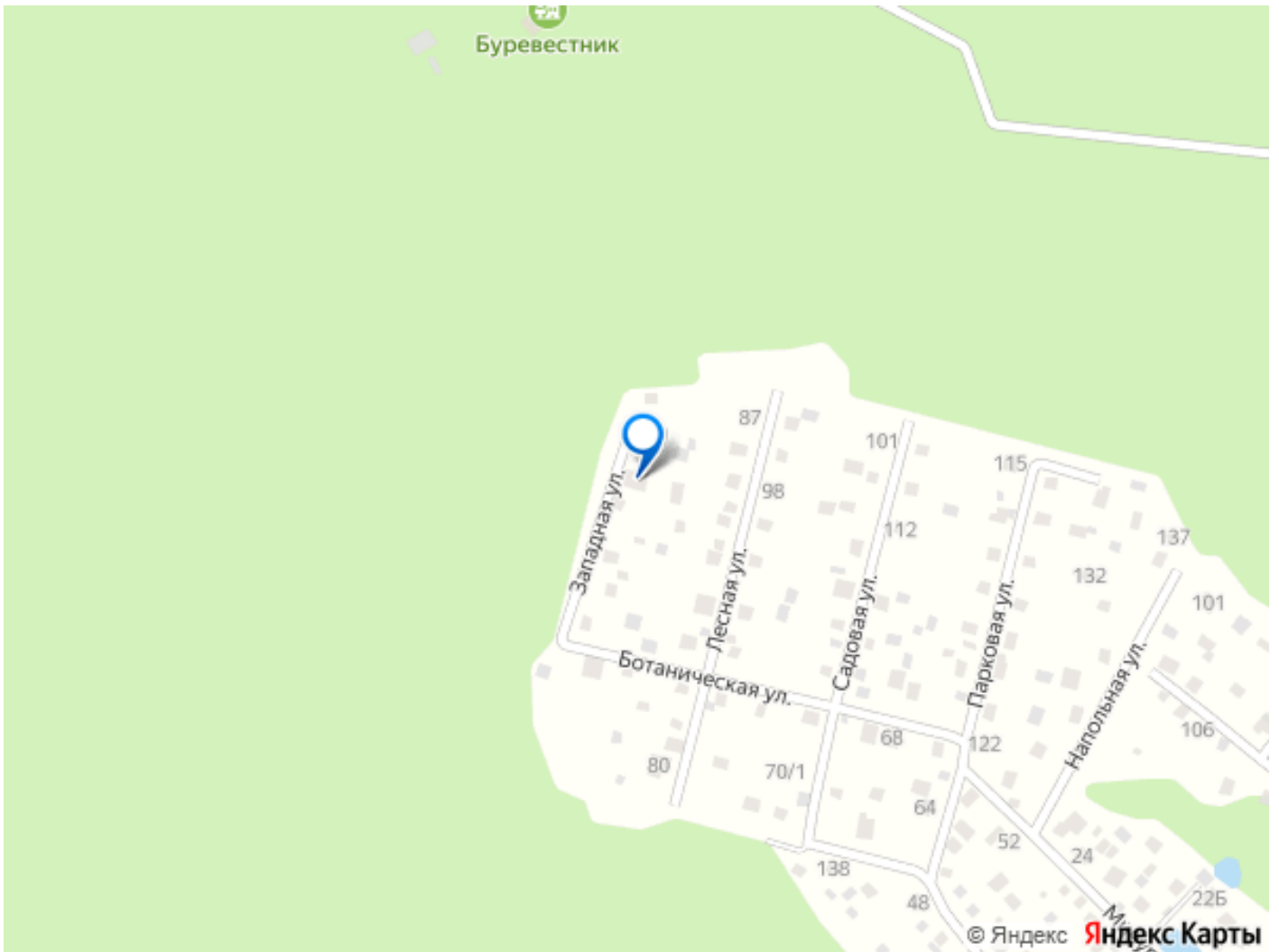












Move.ru - вся недвижимость России