

Алексеева Тамара

79251755507

Сабурово, улица Южная, д. 6

23 750 000 ₽

Сабурово, улица Южная, д. 6

Улица

[улица Южная](#)

Шоссе

[Пятницкое](#) ~14 км от МКАД

Таунхаус

Жилая площадь

90 м²

Площадь кухни

25 м²

Общая площадь

136 м²

Детали объекта

Тип сделки

Продам

Раздел

[Дома, дачи](#)

Строение

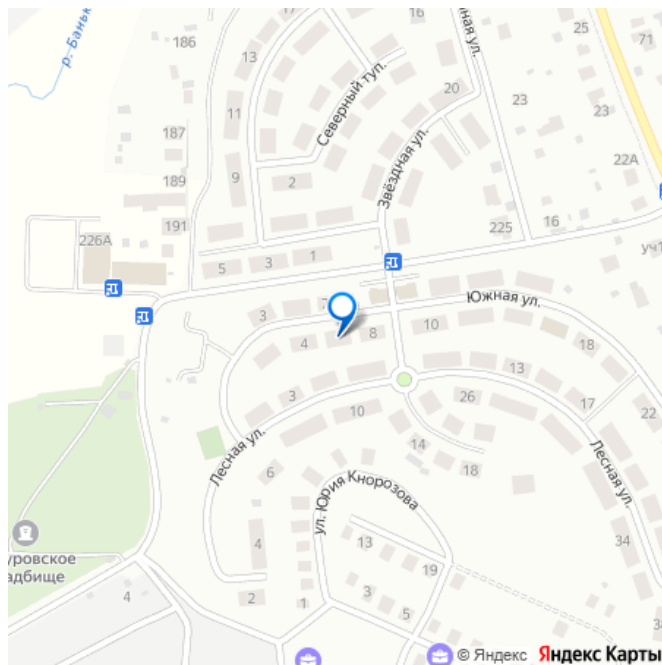
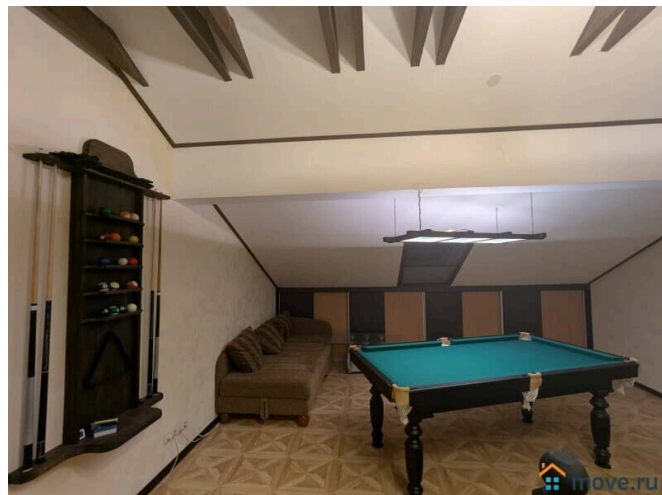
Кирпичное

возможен торг, туалет в доме, душ в доме, кухня, бильярд,
отопление, водопровод, канализация, электричество, газ

Описание

Продажа таунхауса в коттеджном посёлке
"Сабурово Парк" — 136 м?. Прекрасно
подойдёт тем, кто ценит воздух, комфорт и

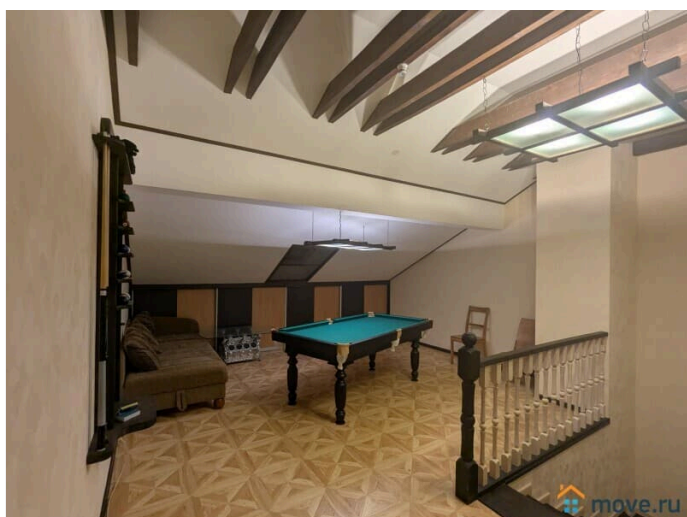
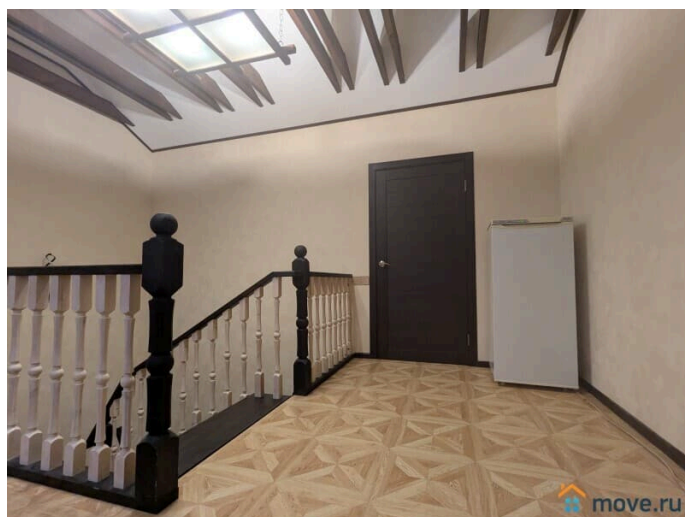
для заметок

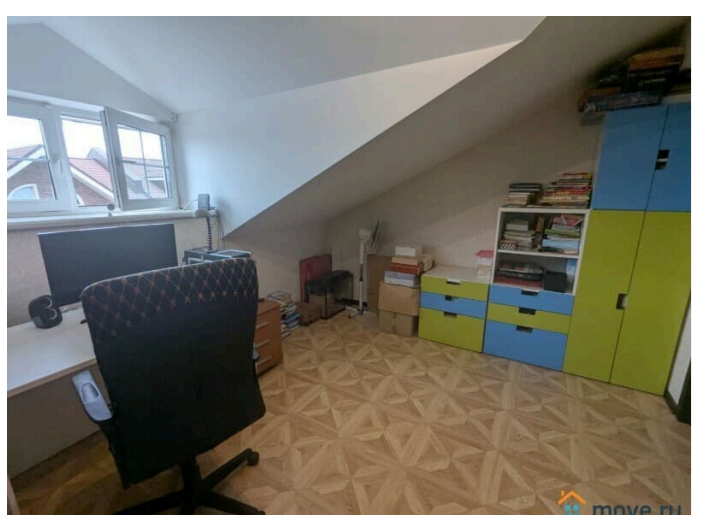
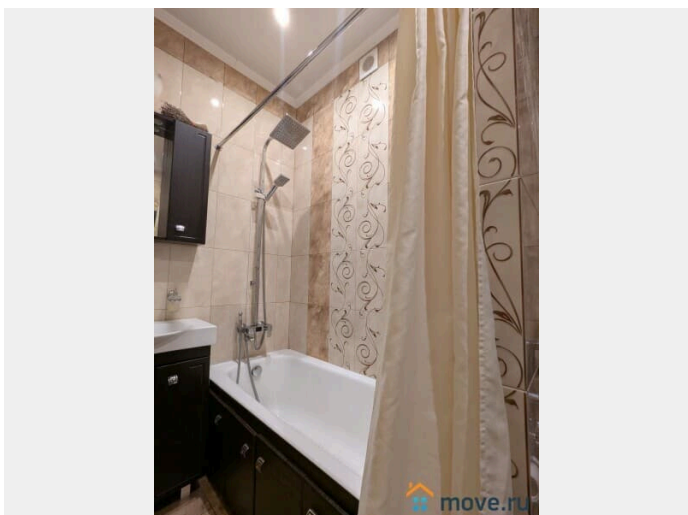
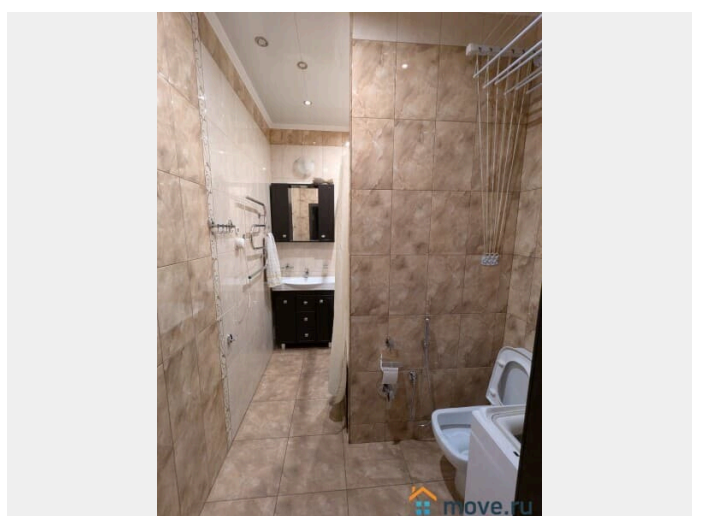
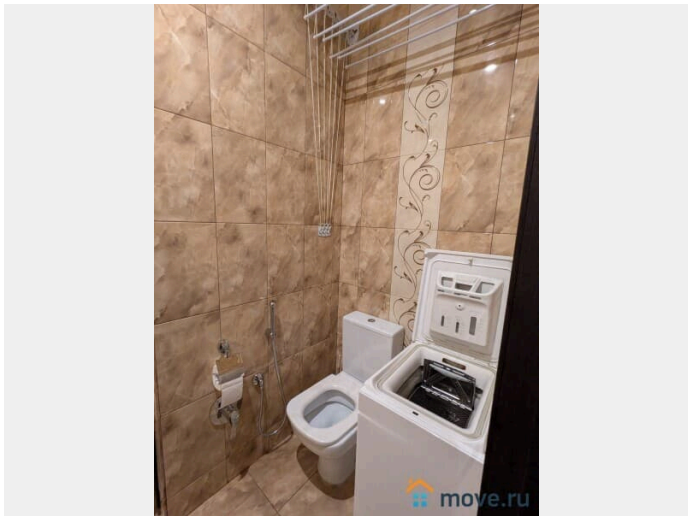
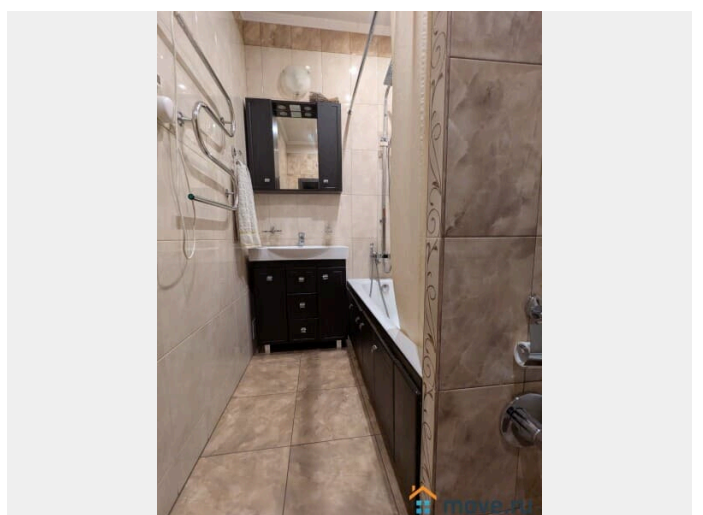
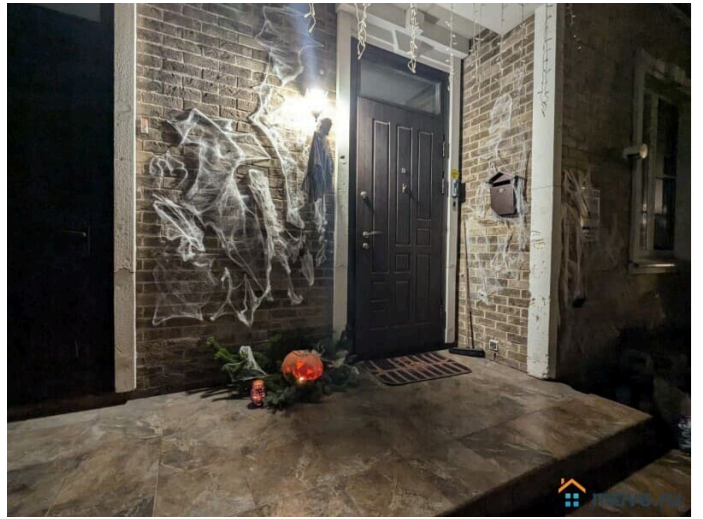


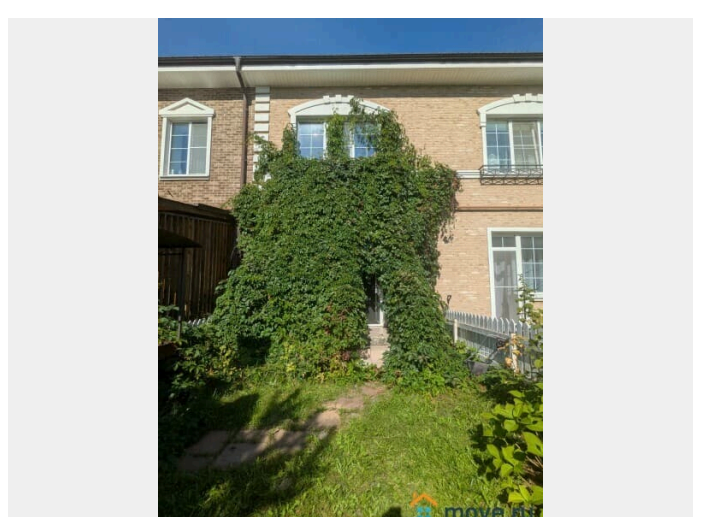
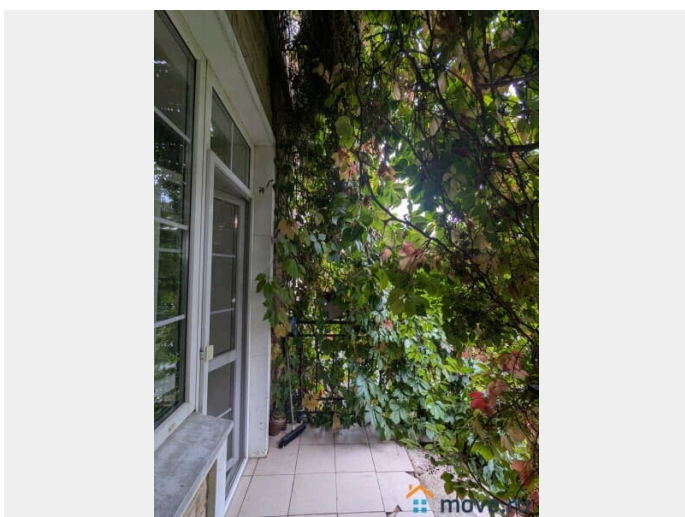
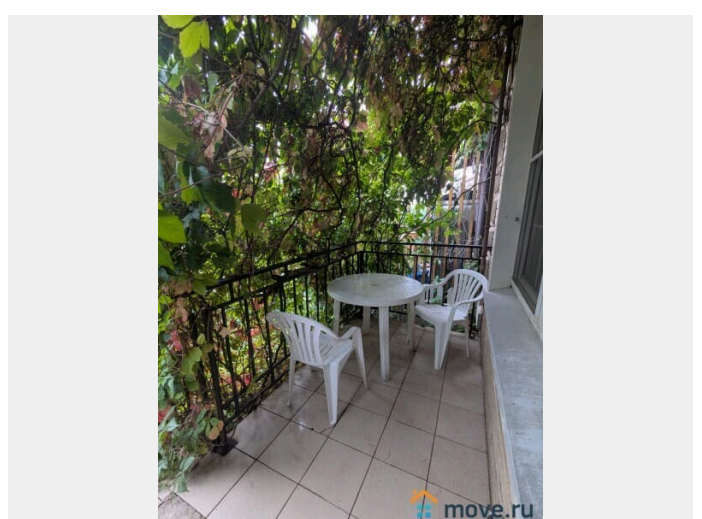
всегда свободную парковку на 2 машины. Трёхэтажный таунхаус расположен в уютном посёлке бизнес-класса "Сабурово Парк".

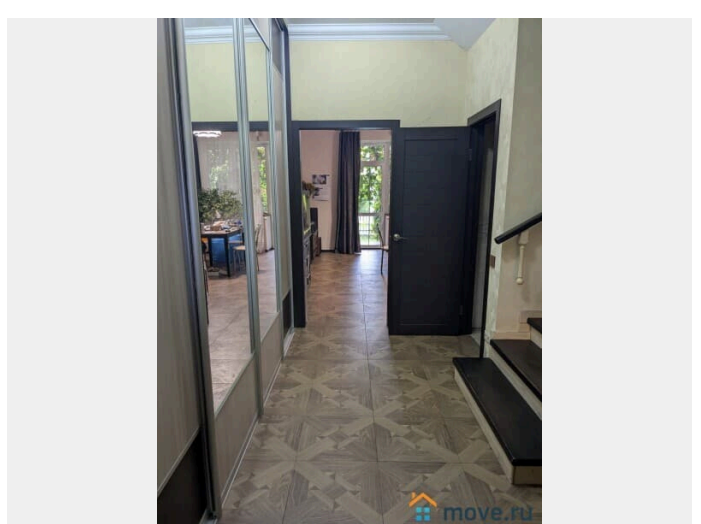
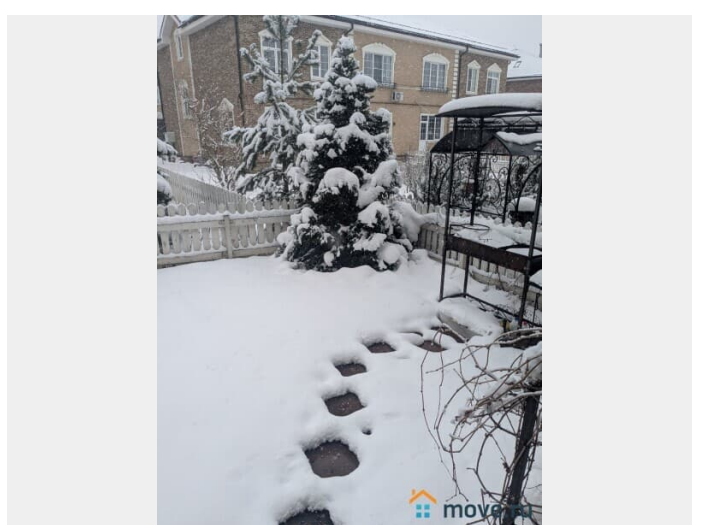
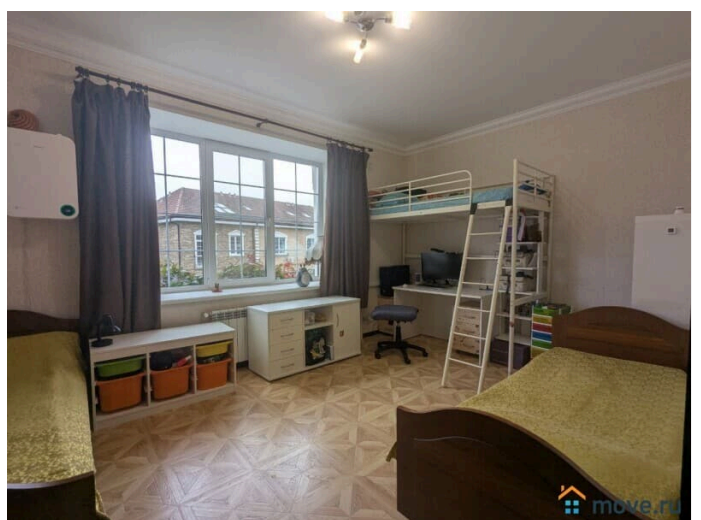
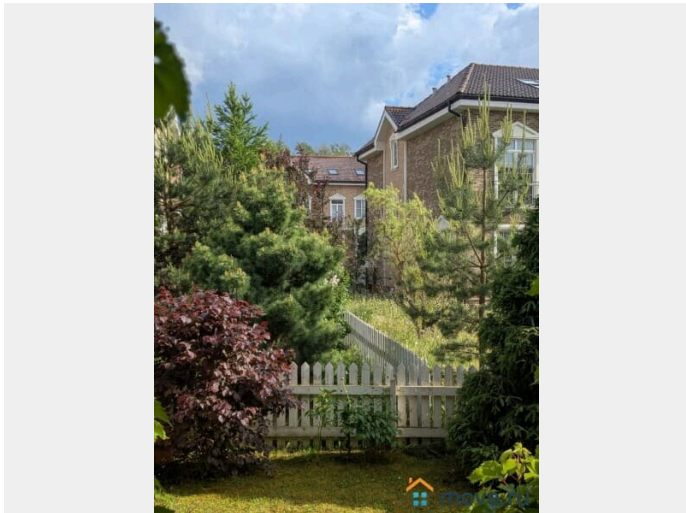
Закрытый посёлок, огороженная и охраняемая территория со шлагбаумом и видеонаблюдением, въезд и вход по пропускам/ключам. Дети спокойно и безопасно гуляют по территории, играют на детских и спортивных площадках. На территории посёлка Правлением проводятся праздники: Новый год, Масленица, День знаний. Первая очередь. Дом построен одним из первых, с брандмауэром на крыше, когда ещё не экономили на стройматериалах. Площадь - 136 м². Дом построен в 2016г. из кирпича в 3 этажа (2+мансарда), монолитные перекрытия между этажами, крыша черепица, фасад дома облицован клинкерным кирпичом. Есть все коммуникации: газ, свет, канализация, оптоволоконный интернет. Установлены фильтры грубой и тонкой очистки воды, фильтр обратного осмоса, система умягчения воды. На всём первом этаже установлены тёплые водяные полы, на втором этаже в санузле. Котёл от застройщика заменён на одноконтурный и установлен бойлер косвенного нагрева. 10 км по Пятницкому ш. до Митино и 7 км до Волоколамского ш. Ведётся строительство дублера Пятницкого ш. Планировка 1-этаж: кабинет/мастерская, санузел. Большая гостиная совмещённая с кухней - очень удобна для семейных ужинов и дружеских посиделок. 2-этаж: спальня, детская, ванна. 3-этаж: гостевая и бильярдная. Участок 0.3 сотки с автополивом. Рядом с коттеджным посёлком 2 государственные школы, 4 государственных и 2 частных детских сада, центр детского развития, магазины, фитнес-центр, велосипедные и пешеходные дорожки в

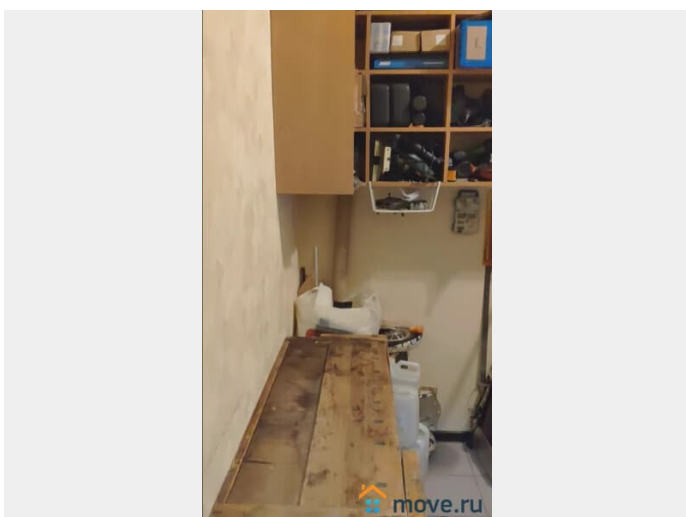
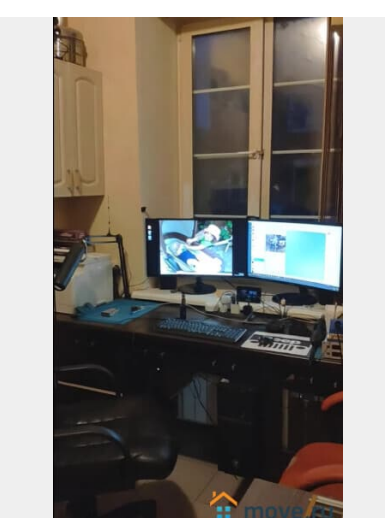
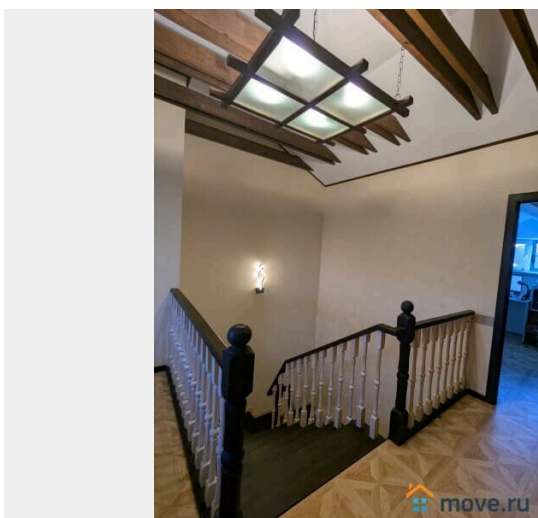
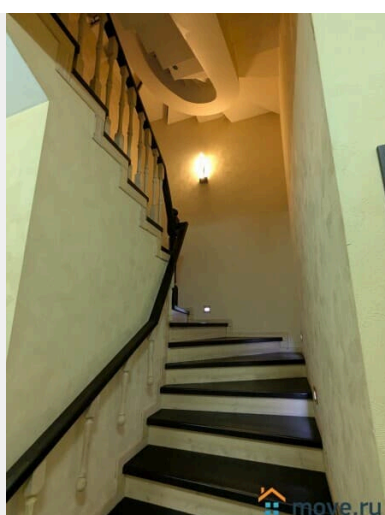
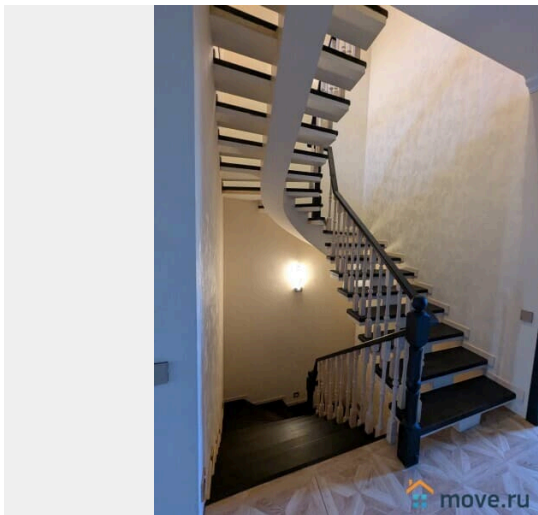
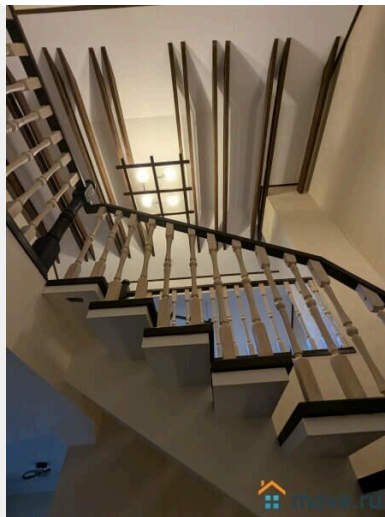
лесопарке. От посёлка ходит автобус до частной школы "Светлые горы" . Остановка общественного транспорта напротив КПП до м. Пятницкое шоссе/Митино/Волоколамская или до жд.ст. Опалиха. Один собственник, без обременения. По документам как квартира, подходит под любой вид ипотеки.

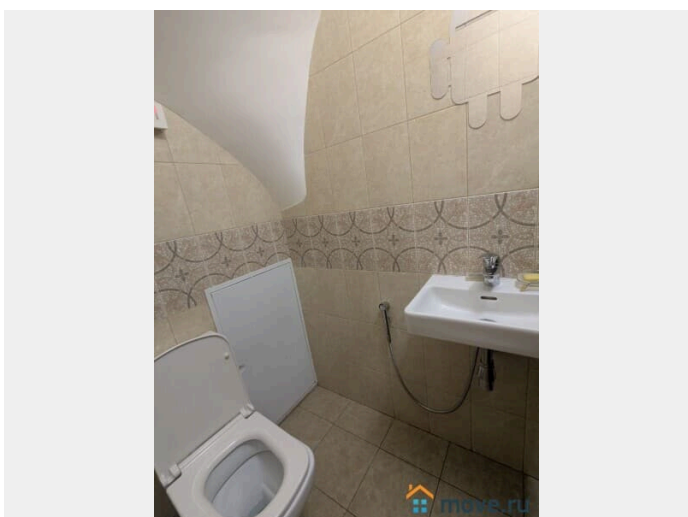
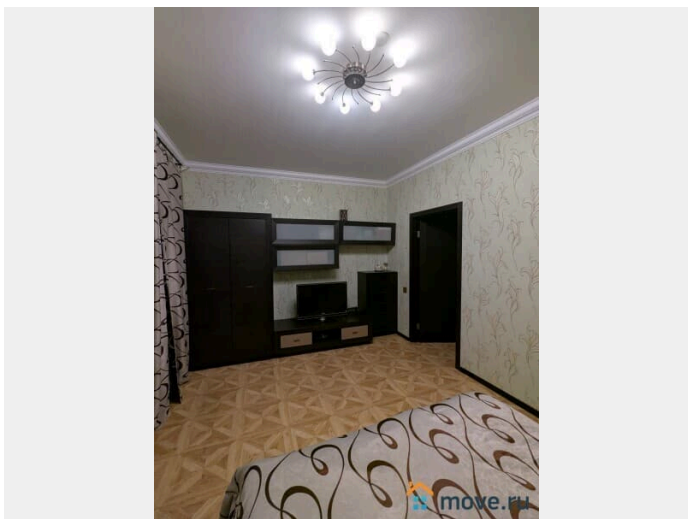
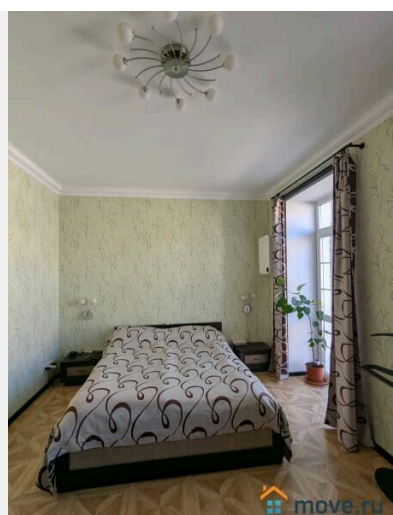
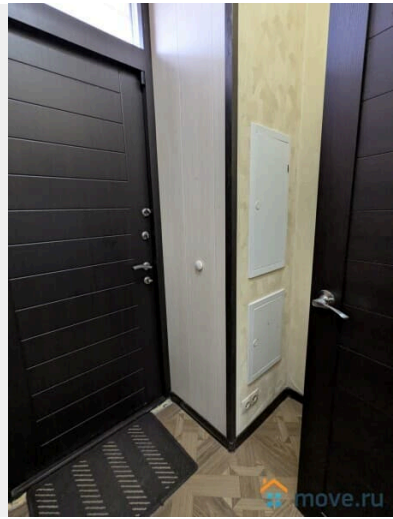
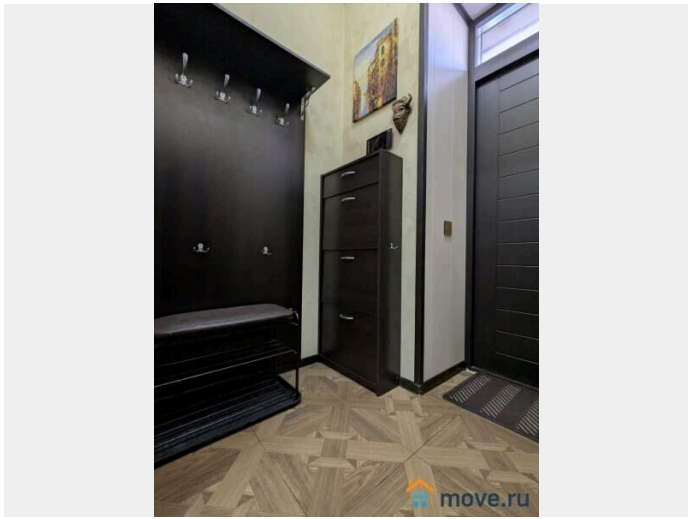


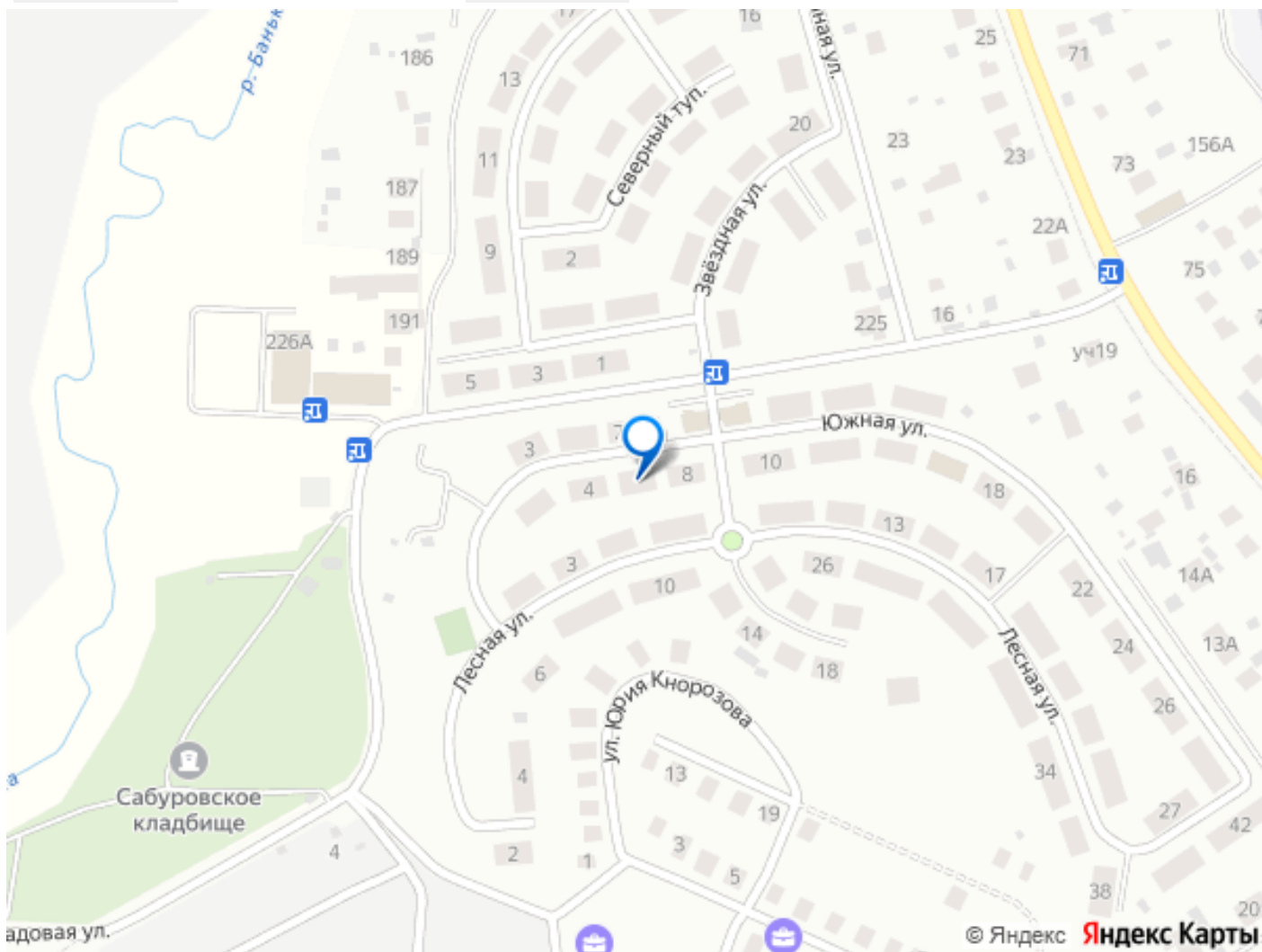












Move.ru - вся недвижимость России