

Артур О

79169195909

Щелково, улица Фрунзе, д. 23

195 000 000 ₽

Щелково, улица Фрунзе, д. 23

Улица

[улица Фрунзе](#)

Особняк

Жилая площадь

1250 м²

Площадь кухни

70 м²

Общая площадь

1562 м²

Детали объекта

Тип сделки

Продам

Раздел

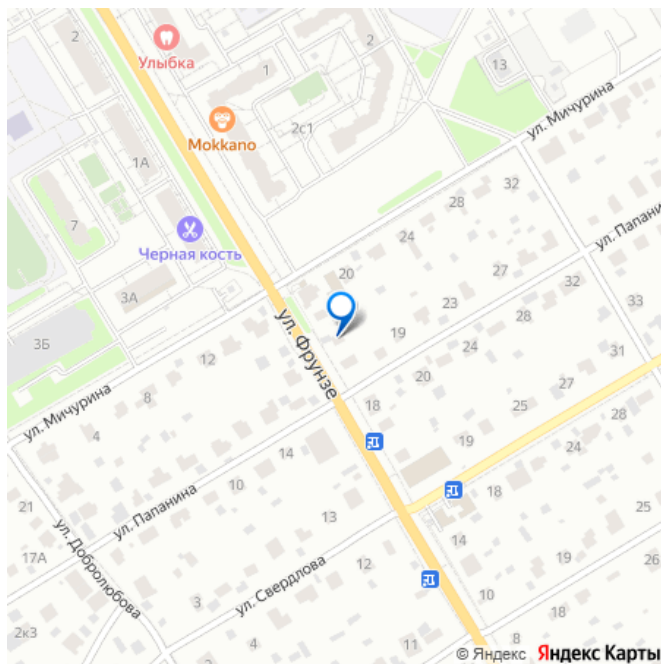
[Дома, дачи](#)

возможен торг

Описание

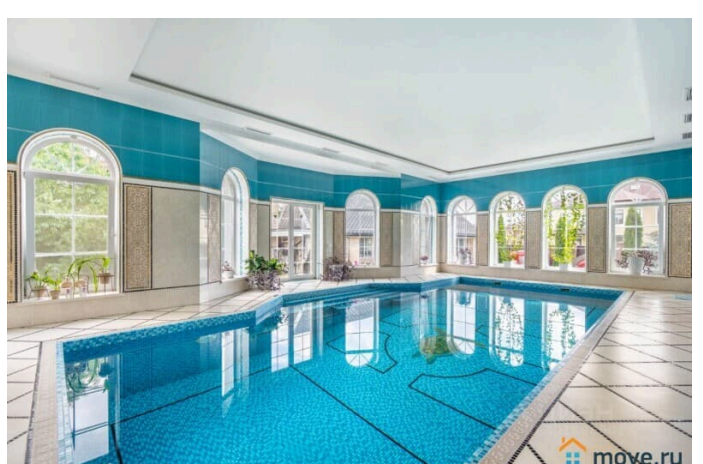
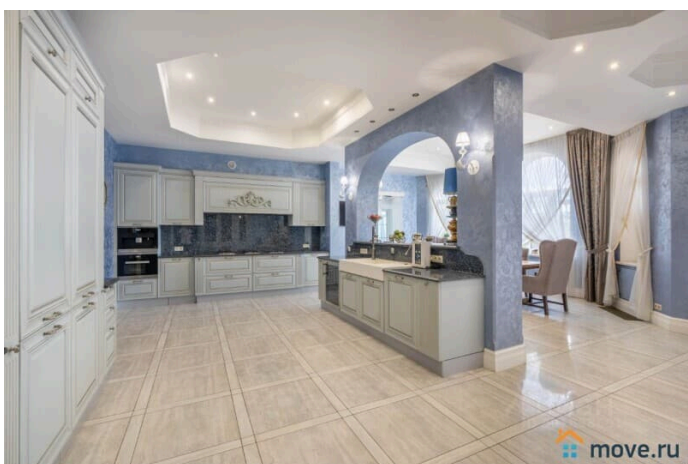
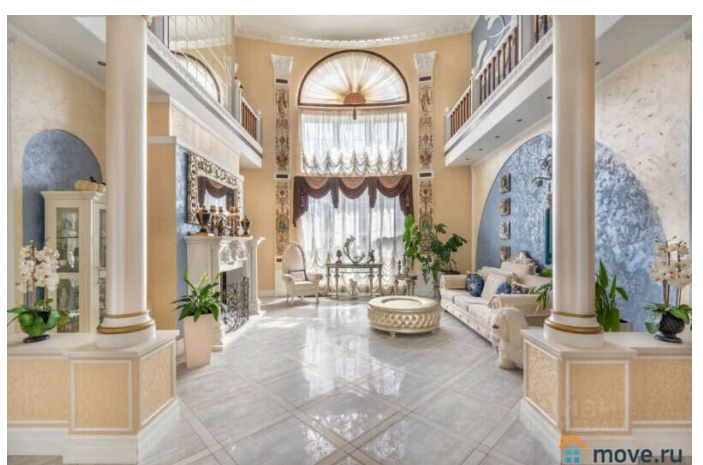
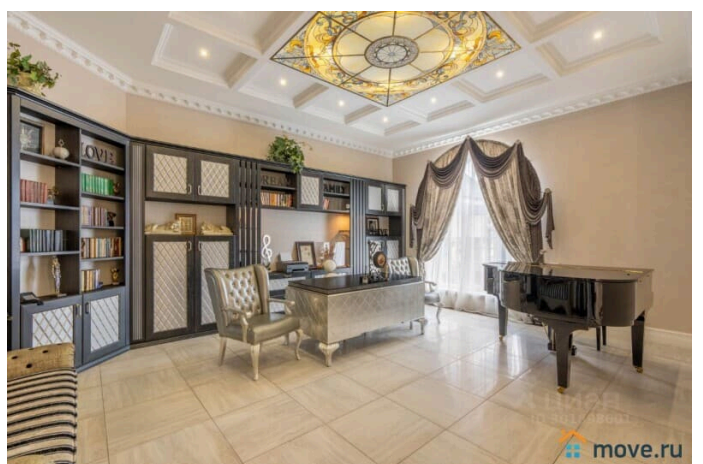
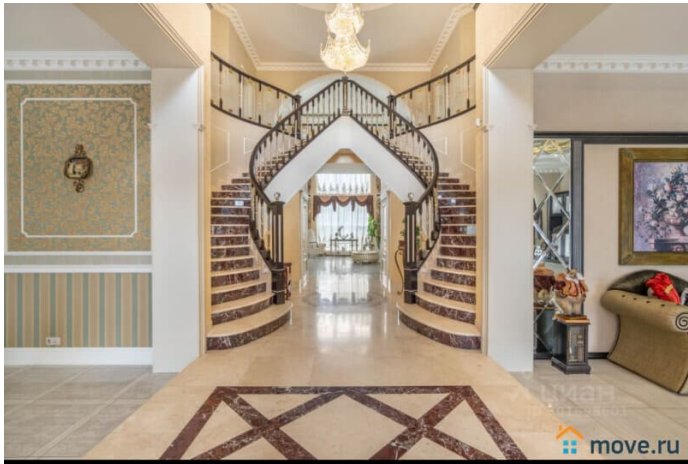
Продаётся усадьба в 12 километрах от МКАД по Щелковскому шоссе. Усадьба расположена в закрытом коттеджном поселке "Лосиноостровские усадьбы" на земельном участке в 38,5 соток. и состоит из 3 объектов недвижимости: -Основное здание 1562 кв.м (3 этажа и цоколь) -Вспомогательное здание 100 кв.м -Детский домик Все здания построены из керамического кирпича,

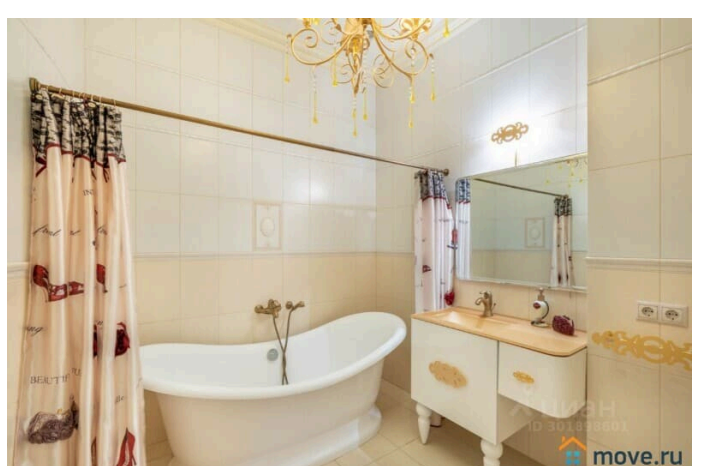
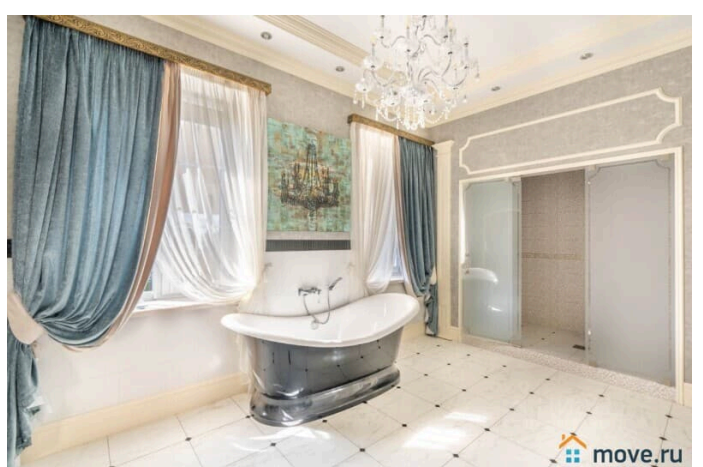
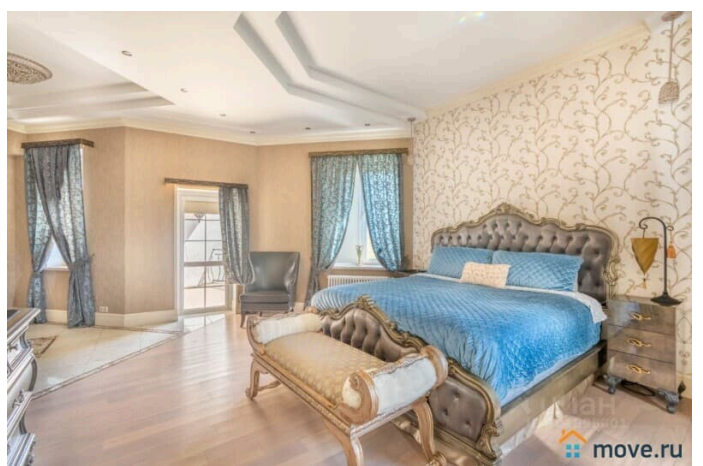
для заметок

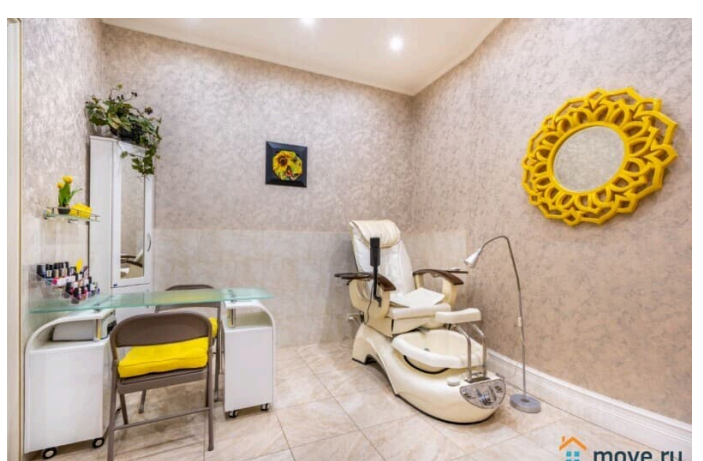
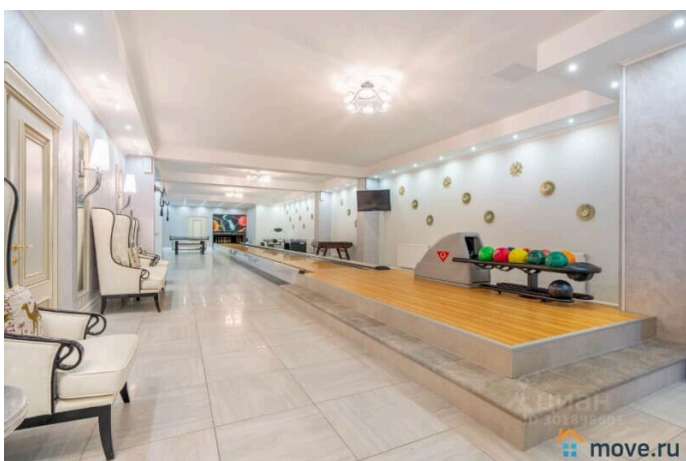
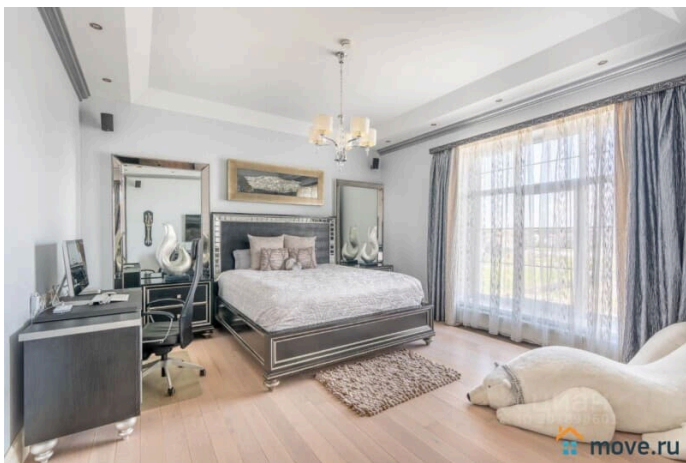
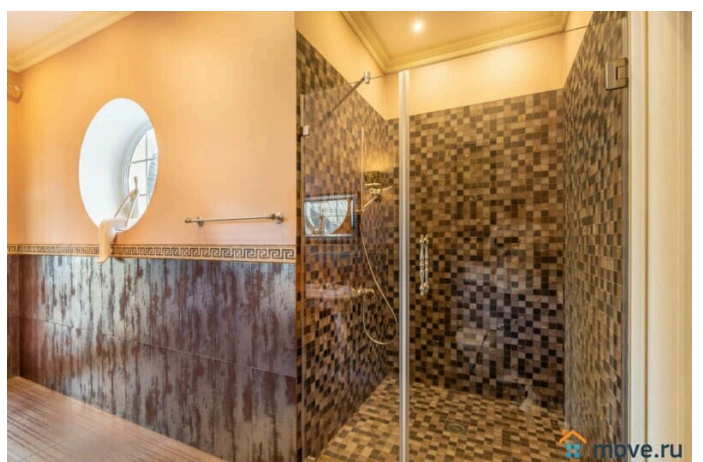


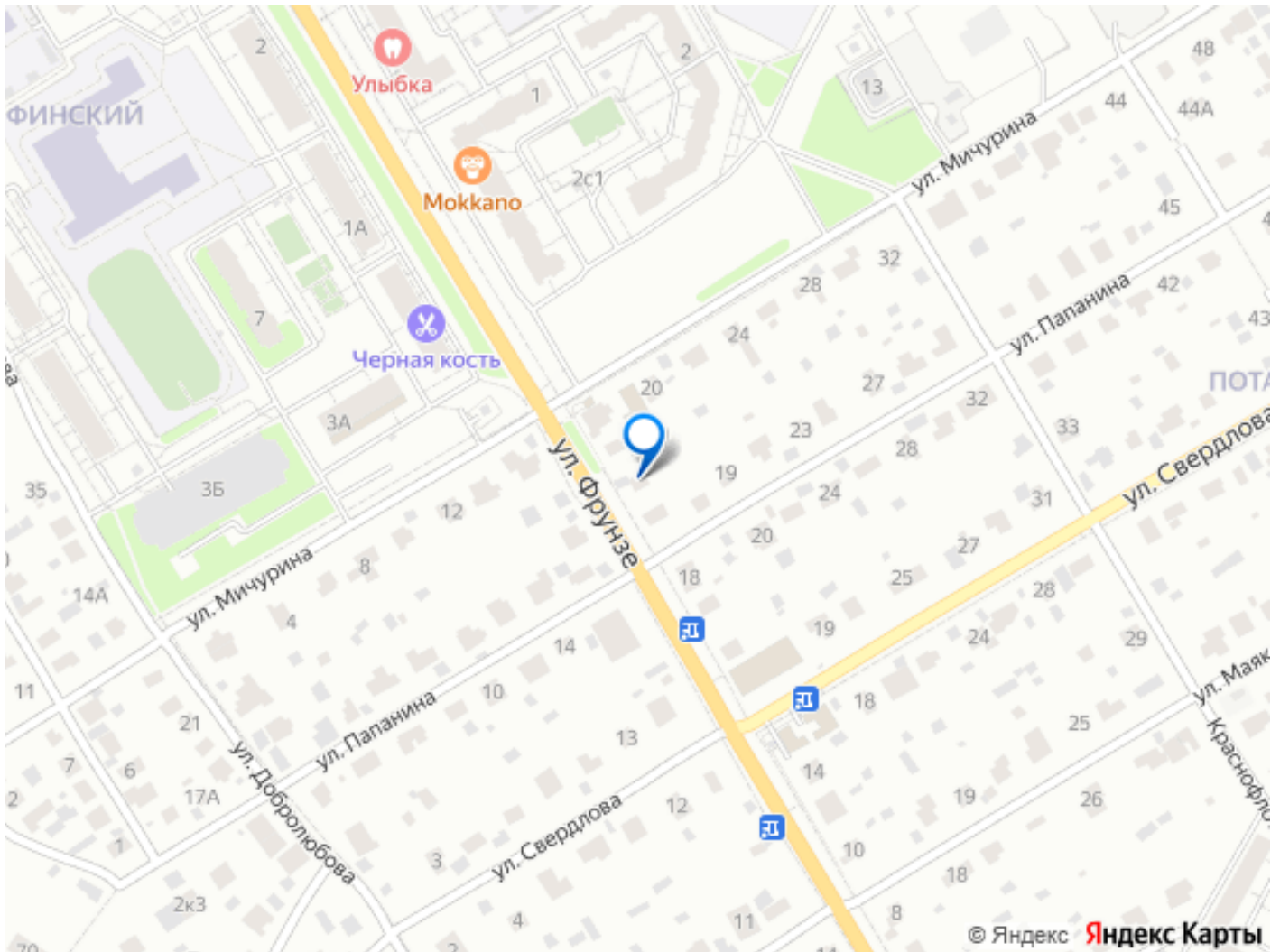
перекрытия железобетонные плиты, кровля из сланца (обладает высочайшими тепло- и звукоизоляционными свойствами).

ЦОКОЛЬНЫЙ ЭТАЖ: -кинотеатр, боулинг, бильярдная, спортивная комната, комната отдыха, кухня, сауна, хамам, массажный салон, мини-бар, комната -караоке. **1 ЭТАЖ:** - спальня, каминный зал, рабочий кабинет, гостиная, кухня-столовая, 2 гаража на 4 машины, бассейн, котельная, гостевой санузел, душевая, ванная. **2 ЭТАЖ:** -4 мастер спальни (все спальни с ванными комнатами и гардеробными). **3 ЭТАЖ:** -полностью детская игровая комната и место для хранения нужных и ненужных вещей. Великолепный дизайн-проект, высокого уровня качество отделки натуральными материалами (дерево, мрамор, гранит). **ВСЕ КОММУНИКАЦИИ ЦЕНТРАЛЬНЫЕ.** Территория участка: на участке живописная лужайка, зона барбекю, беседка, садовые деревья, теплицы, по всей границе - декоративные деревья и растения. Перед домом парковочная зона. Участок правильной формы, ухожен, огорожен забором. Удобный асфальтированный подъезд. Дополнительный комфорт: Участок строго охраняется, установлена система видеонаблюдения. Тихие и солидные соседи. **Инфраструктура:** В пешей доступности - национальный парк Лосиный остров, озеро, пляж, рестораны, спорткомплекс. Развитая инфраструктура включает частный детский сад и школу, магазины, кофейни и рестораны. К сожалению многие фотографии не поместись в объявлении, за дополнительной информацией просьба обращаться по номеру телефона или в сообщениях. Возможно присоединение еще 12,6 соток









Move.ru - вся недвижимость России