

Горбунова Анастасия

79516166986

🕒 Создано: 09.04.2026 в 11:53

Обновлено: 09.04.2026 в 11:53

Щелково, улица Советская, д. 60

12 999 999 ₹

Щелково, улица Советская, д. 60

Улица

[улица Советская](#)

Квартира

Количество комнат

3

Высота потолков

3 м

Жилая площадь

50 м²

Площадь кухни

12 м²

Общая площадь

80 м²

Этаж

4/20

Детали объекта

Тип сделки

Продам

Раздел

[Квартиры](#)

Строение

Монолитное

Тип комнат

смежно-раздельные

для заметок



Тип санузла

раздельный

Ремонт

без отделки

Год постройки

2023 г.

Покупка в ипотеку

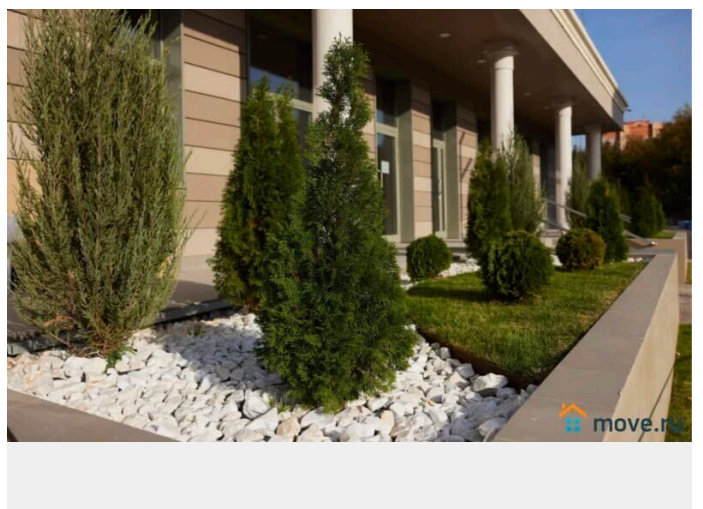
да

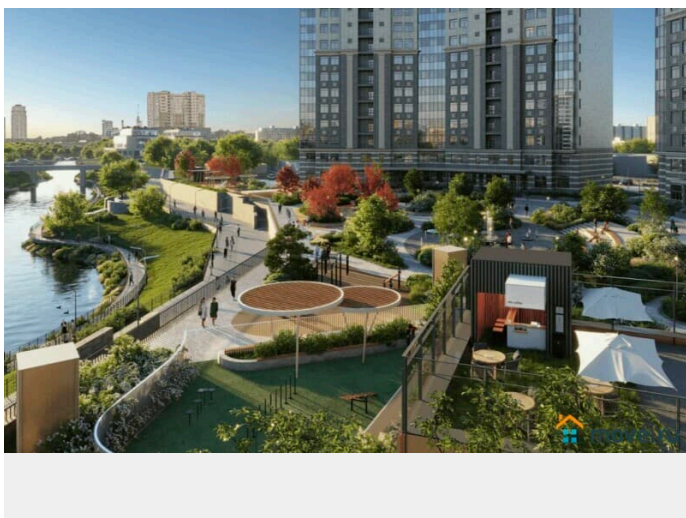
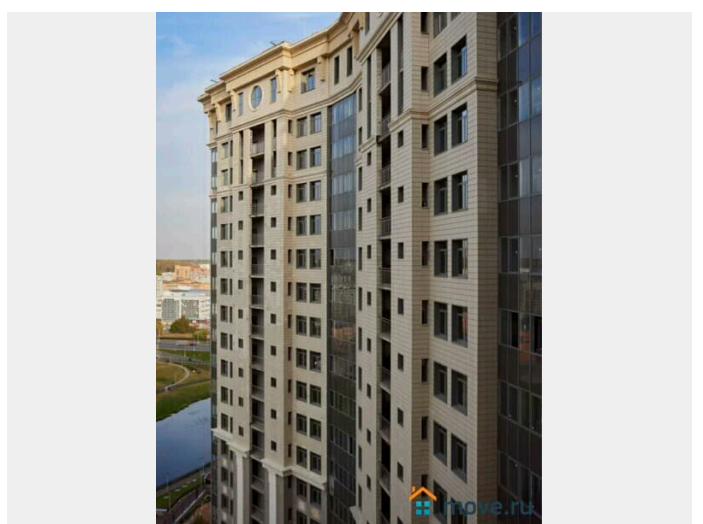
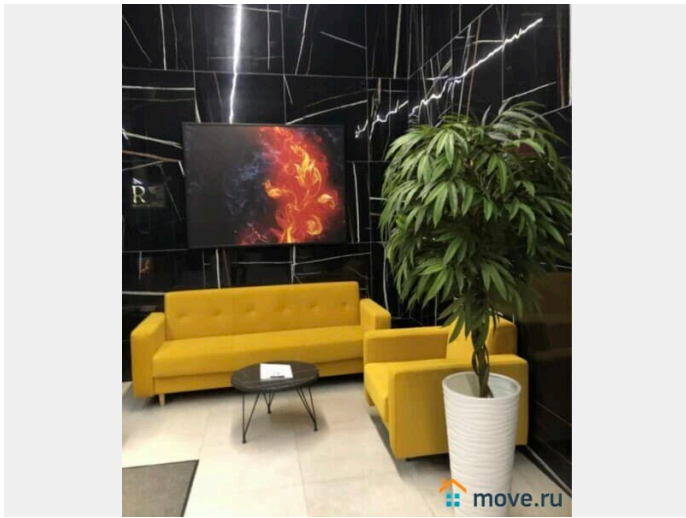
возможна ипотека, возможен торг, лифт, парковка, охрана

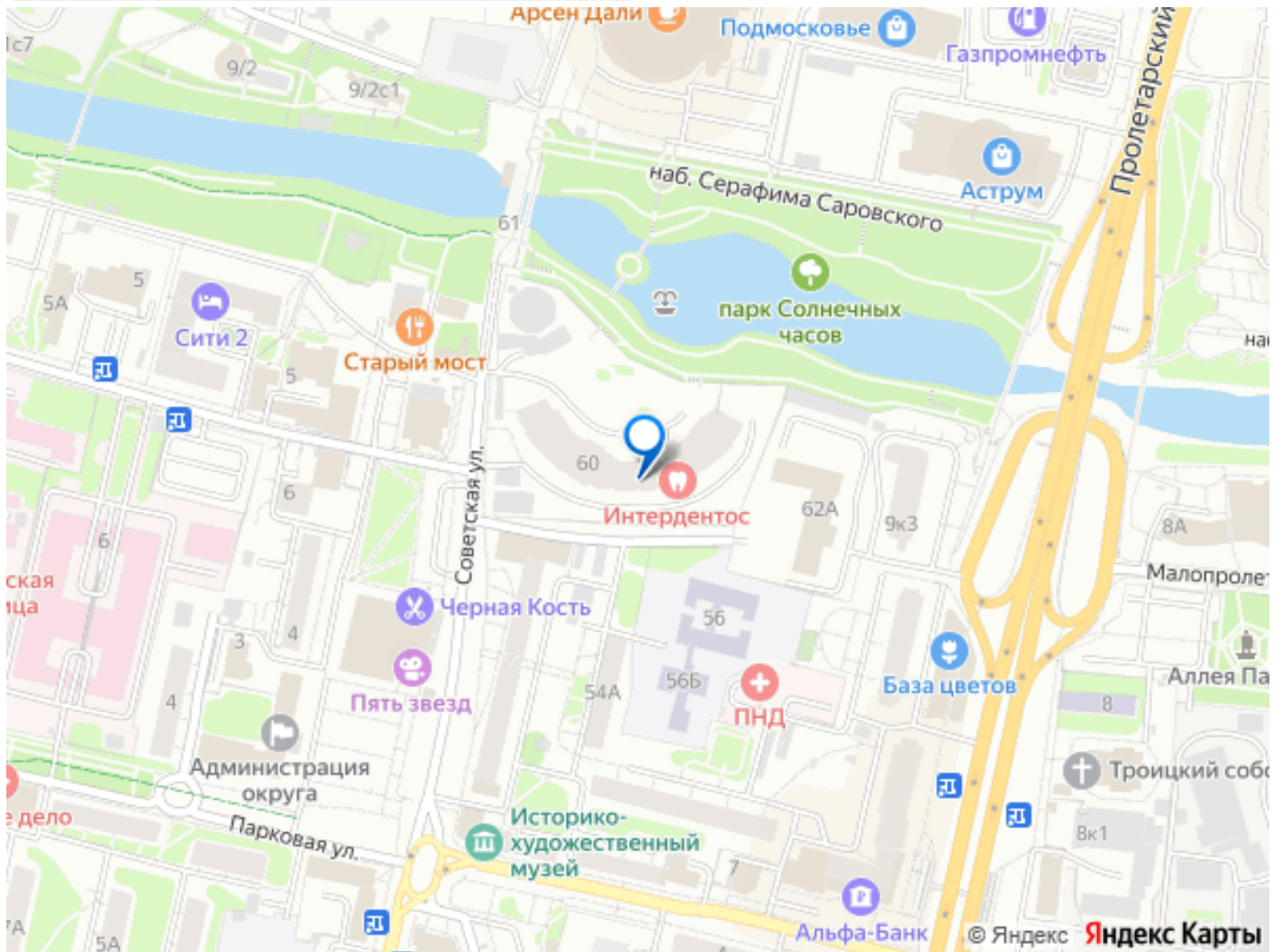
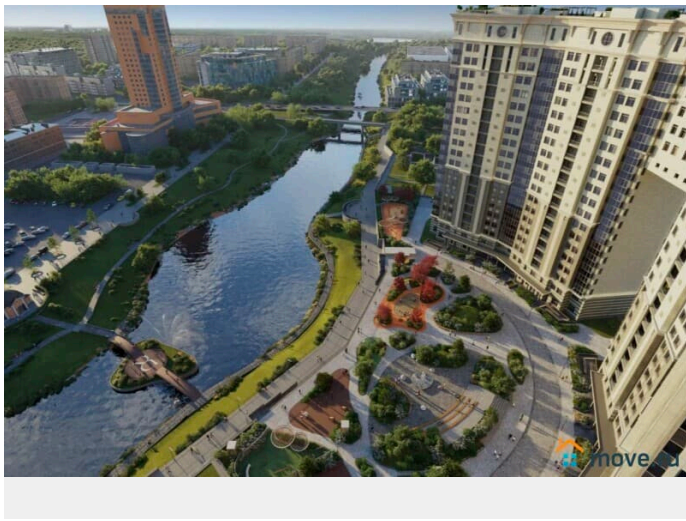
Описание

Продаётся просторная квартира с изолированными комнатами в новом монолитном доме, построенном в 2023 году. Дом расположен на солнечной стороне, что обеспечивает отличное естественное освещение. Из окон открывается вид на улицу и современную городскую инфраструктуру. Квартира требует ремонта, что даёт возможность создать интерьер по своему вкусу. Кухня площадью 10 м² станет отличным местом для кулинарных экспериментов. В квартире два отдельных санузла, что добавляет удобства в повседневной жизни. Во дворе предусмотрена закрытая территория с парковкой под землёй, а также спортивная площадка для активного отдыха. В доме есть пассажирский и грузовой лифты, что облегчает перемещение внутри здания. Расположение, транспортная доступность: - Центр Щёлково: напротив дома находится площадь Ленина. - Расстояние до МКАД: 19 км по Щёлковскому шоссе, 40 минут на машине без пробок. - Автобусы и маршрутки - 45-50 минут до метро Щёлковская. - Электропоезд - 10

минут автобусом до ж/д станции Воронок, далее 45 минут до Ярославского вокзала. Комфорт и безопасность: Круглосуточная охрана, видеонаблюдение, бесключевая система доступа. Закрытый двор-парк без машин с ландшафтным дизайном, детскими и спортивными площадками. Двухуровневый подземный паркинг на 540 машиномест и 260 кладовых. Архитектура: Оригинальная архитектура, увеличенная площадь остекления, эксклюзивная вечерняя подсветка фасада. Роскошные трехуровневые пентхаусы с открытыми террасами на кровле. Просторные семейные квартиры с высокими потолками 3.3 м в вариантах черновой, предчистовой и чистовой отделки. Инфраструктура: На территории комплекса: детский сад, супермаркет, институт красоты, медицинский центр, стоматология, ПВЗ и многое другое. Собственный спуск к набережной реки Клязьма, выход в благоустроенный парк "Солнечные часы". Шаговая доступность ко всей инфраструктуре центра города: школы, детские сады, гимназии, кафе и рестораны, кинотеатр. Лаунж-зона на кровле, где можно устроить уютный вечер с друзьями, отдохнуть и полюбоваться панорамными видами на город.







Move.ru - вся недвижимость России