

🕒 Создано: 06.04.2026 в 11:55

Обновлено: 06.04.2026 в 11:55

**Михеев Александр Евгеньевич**

**79261438805**

**Щелково, улица Супруна, д. 1**

**4 900 000 ₽**

Щелково, улица Супруна, д. 1

Улица

[улица Супруна](#)

Шоссе

[Щёлковское](#) ~18 км от МКАД

## Квартира

Количество комнат

2

Жилая площадь

22.7 м<sup>2</sup>

Площадь кухни

6 м<sup>2</sup>

Общая площадь

40 м<sup>2</sup>

Этаж

8/12

## Детали объекта

Тип сделки

Продам

Раздел

[Квартиры](#)

Строение

Панельное

Тип комнат

раздельные

для заметок



Тип балкона  
балкон

Тип санузла  
раздельный

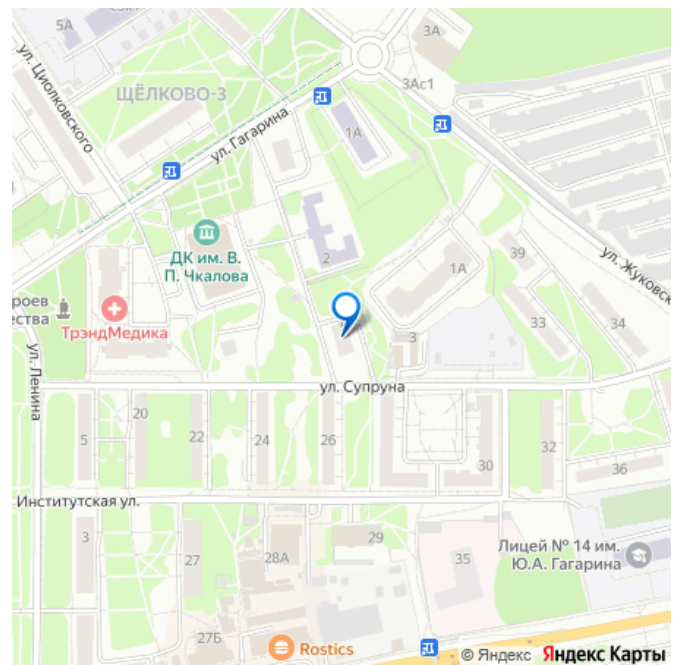
Покрытие пола  
паркет

Вид из окна  
во двор

Ремонт  
без ремонта

Год постройки  
1971 г.

Покупка в ипотеку  
да

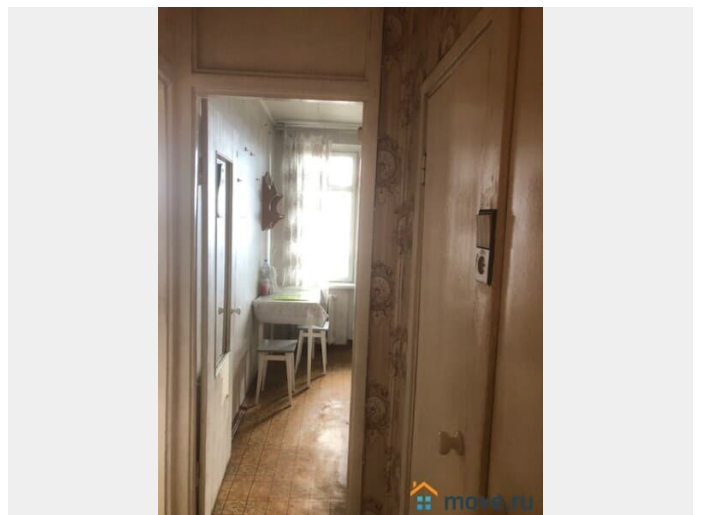
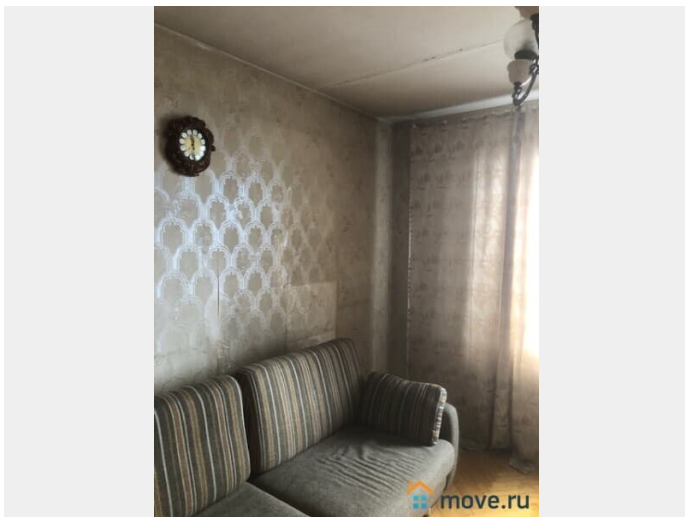


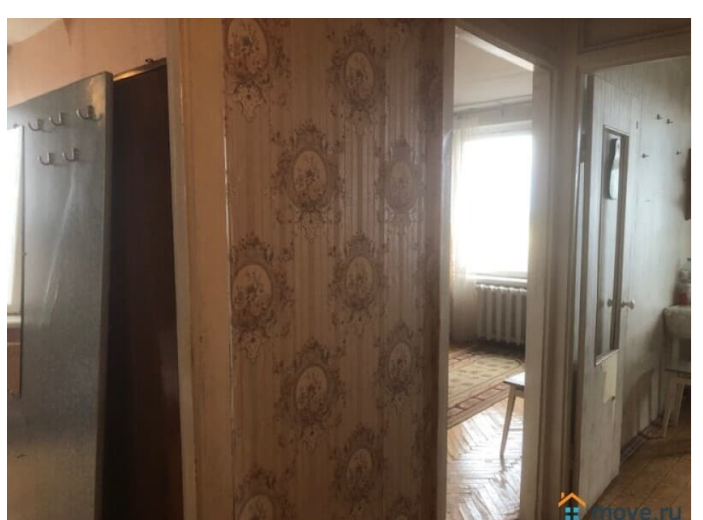
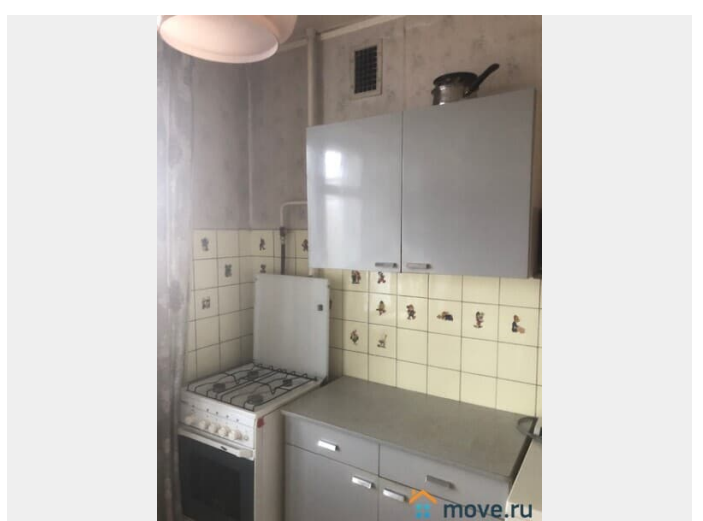
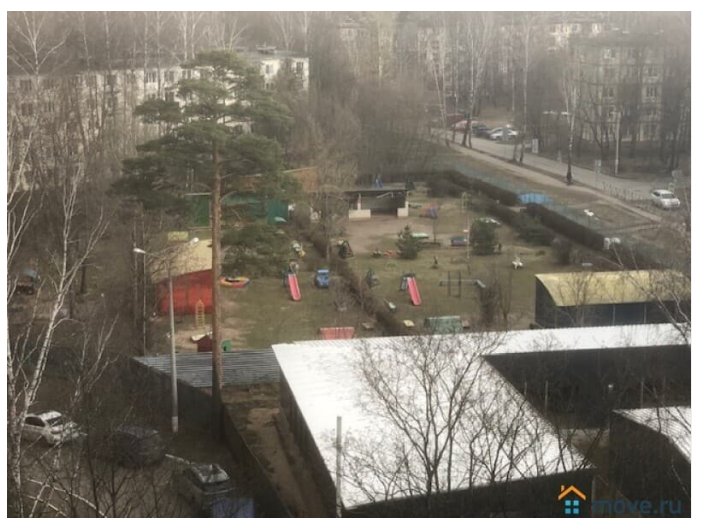
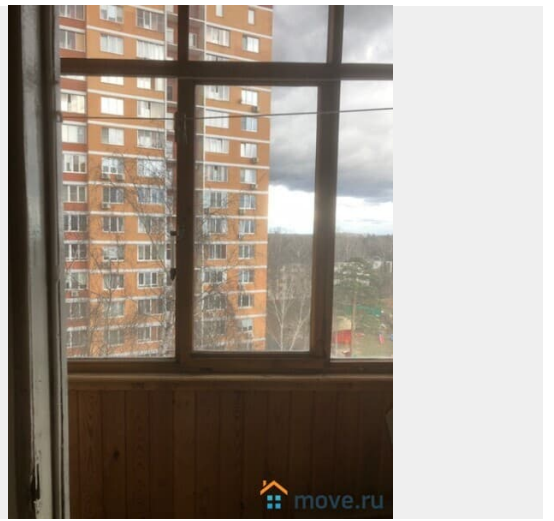
возможна ипотека, возможен торг, интернет, лифт,  
мусоропровод, парковка

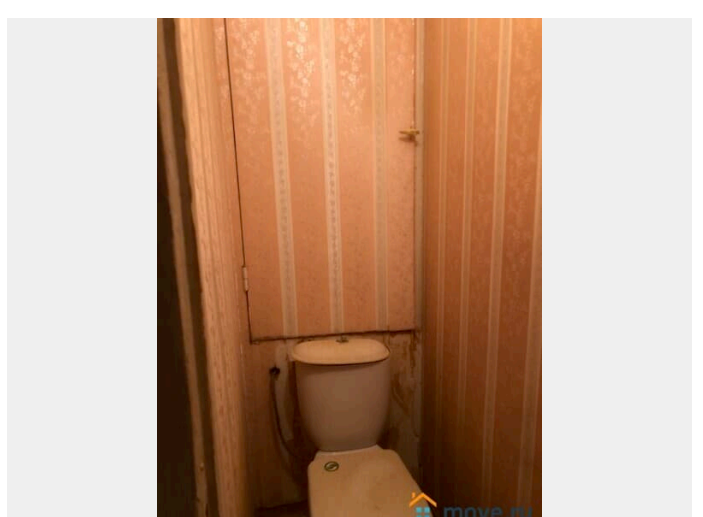
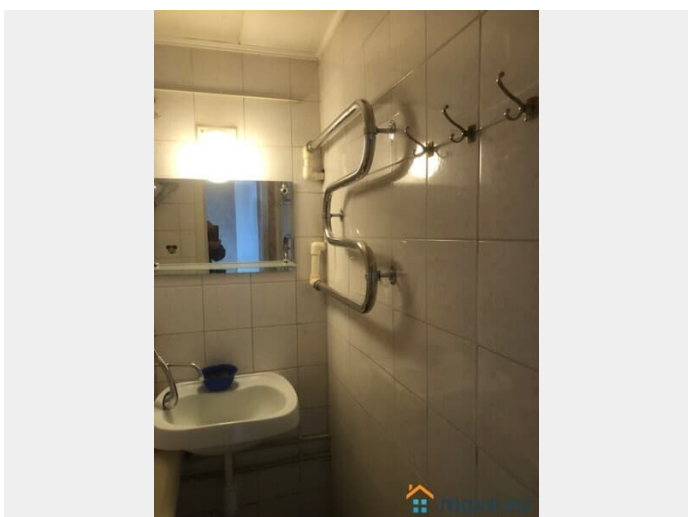
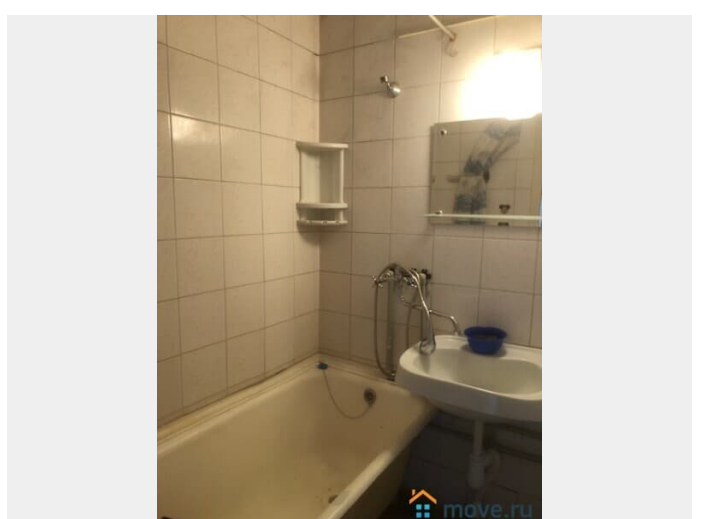
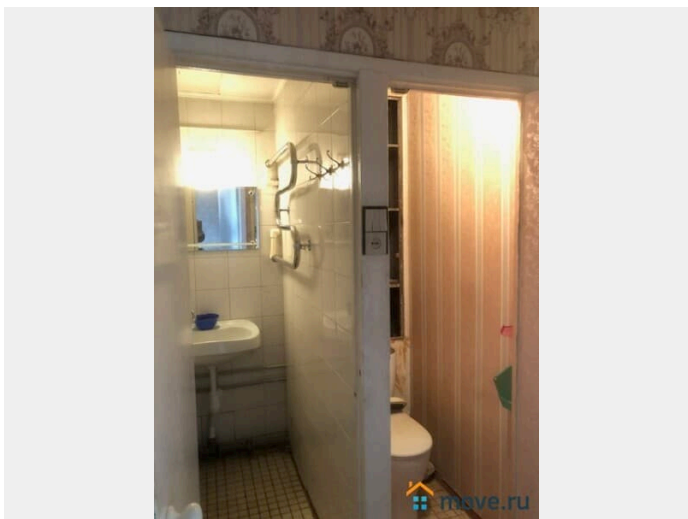
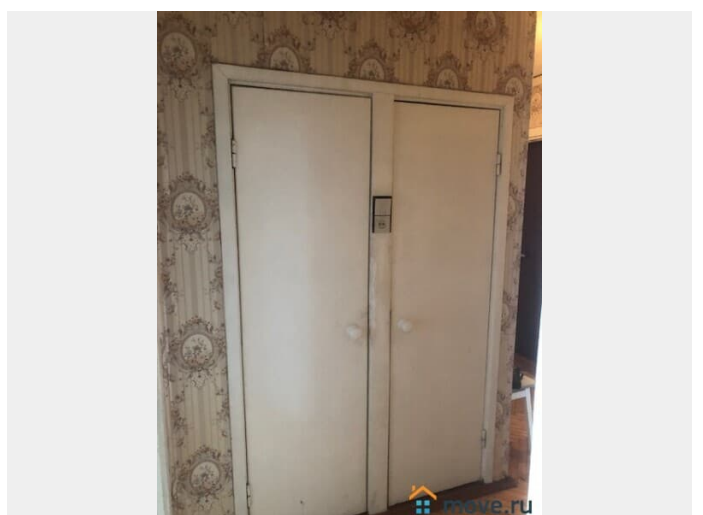
## Описание

Квартира из двух комнат на 8 этаже 12-ти этажного панельного дома в поселке Чкаловский (Щелково-3). Общая площадь 40м<sup>2</sup>. Изолированные комнаты (9.2м<sup>2</sup>+13.5м<sup>2</sup>), кухня 6м<sup>2</sup> с лоджией. Раздельный санузел. Два встроенных шкафа в коридоре и комнате. Пол коридора и комнат паркет. Установлены счетчики воды. Вся инфраструктура в шаговой доступности. Современная новая детская площадка во дворе. Из окна видно два детских сада и школу. В шаговой доступности сетевые магазины ( «Пятерочка», «Дикси», «Чижик» и т.д.) Хорошая транспортная доступность. Рядом остановка автолайна до метро «Щелковская» (35-40 минут). В 15 минутах шагом жд.ст. «Чкаловская». Электрички до

Ярославского вокзала каждые 15-25 минут.  
Квартира без обременений. Один взрослый  
собственник более пяти лет. Быстрый выход  
на сделку. Помощь в одобрении ипотеки.

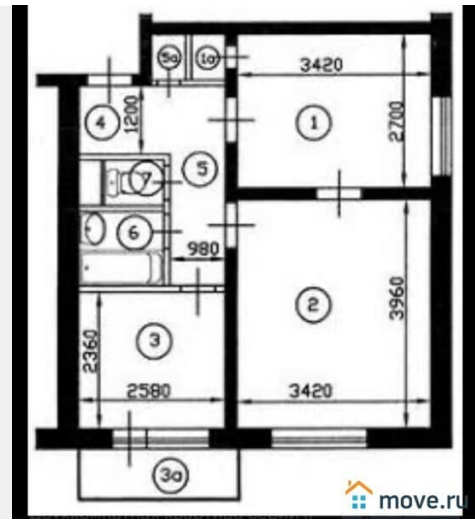




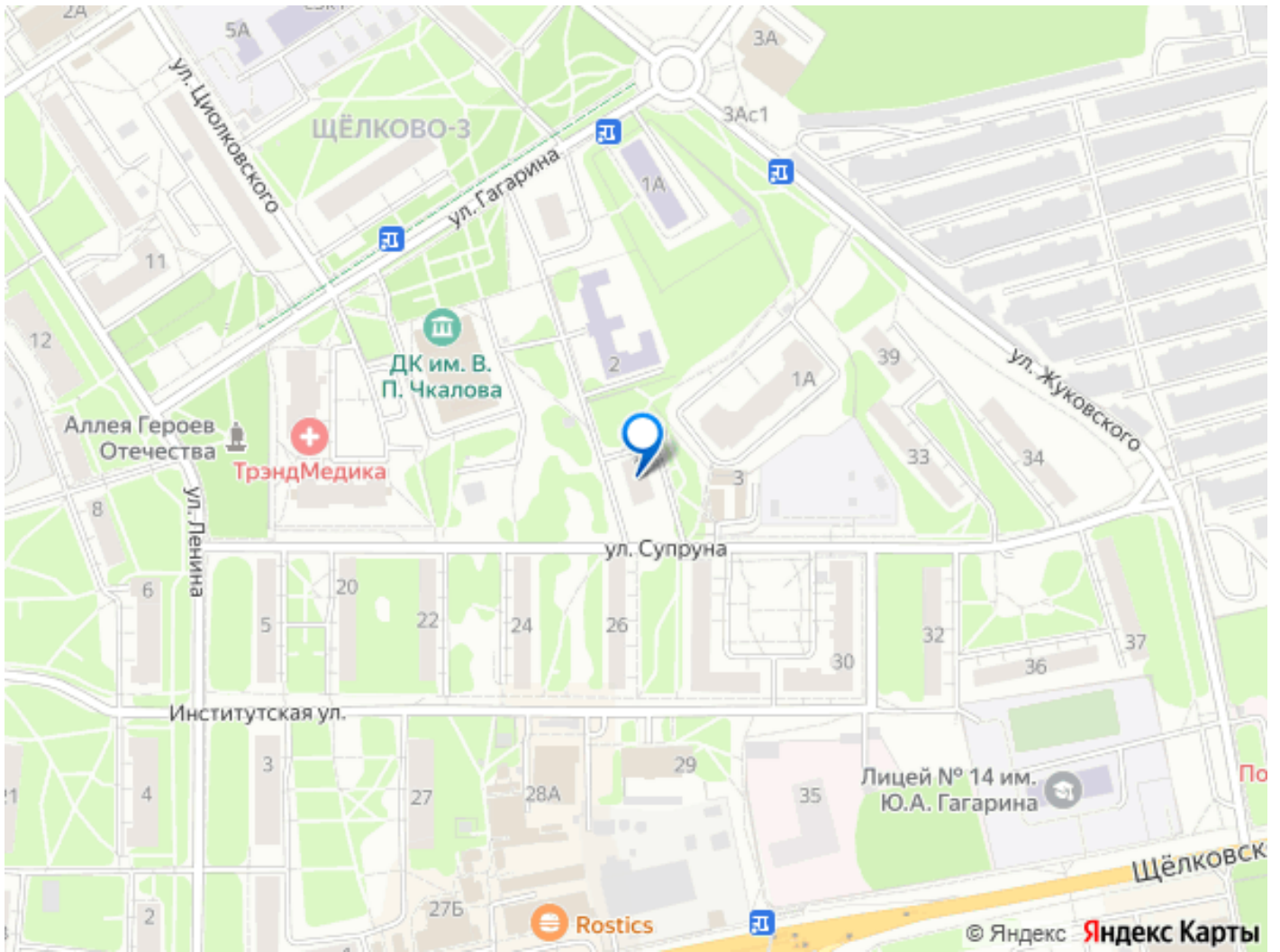




move.ru



move.ru



Move.ru - вся недвижимость России