

🕒 Создано: 09.08.2023 в 14:45

Обновлено: 23.01.2026 в 16:55

Юлия

79154628336

Семеновское, мкр.Солнечный

4 000 000 ₽

Семеновское, мкр.Солнечный

Шоссе

[Ярославское](#)

Таунхаус

Площадь участка

2 соток

Жилая площадь

55 м²

Площадь кухни

12 м²

Общая площадь

105 м²

Детали объекта

Тип сделки

Продам

Раздел

[Дома, дачи](#)

Строение

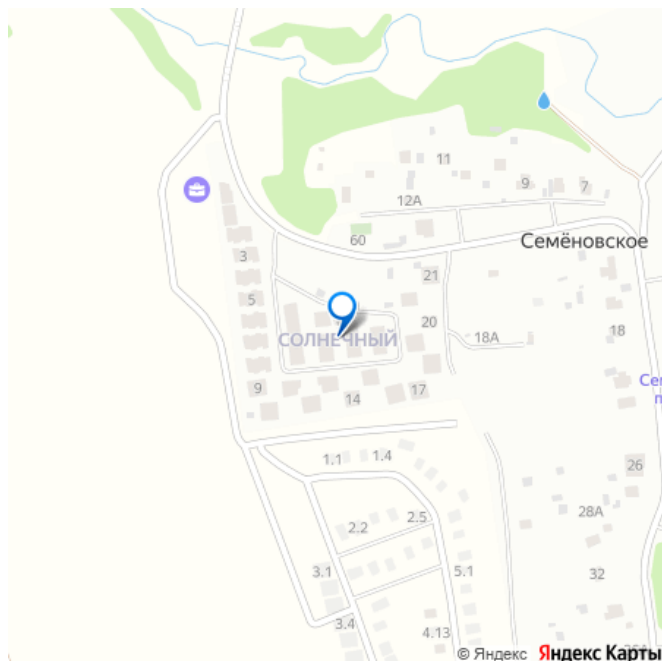
Блочное

туалет в доме, душ в доме, водопровод, канализация,
электричество, газ, ПМЖ

Описание

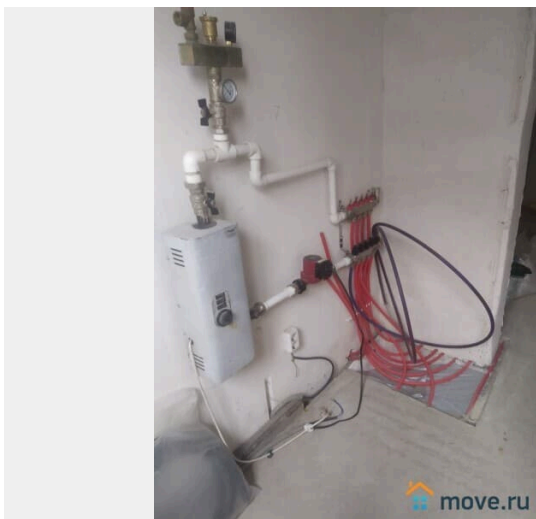
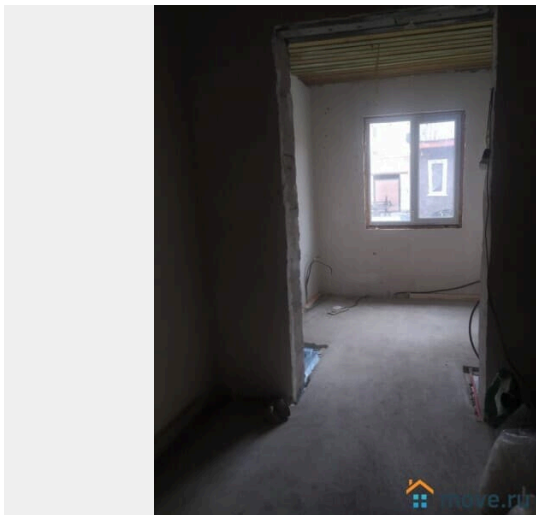
В экологически чистом, тихом месте
Пушкинского городского округа
с.Семеновское , мкр. Солнечный (охраняемый

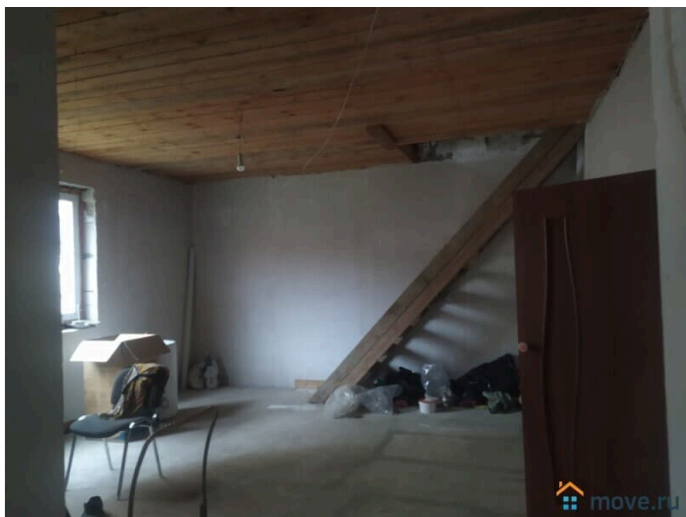
для заметок

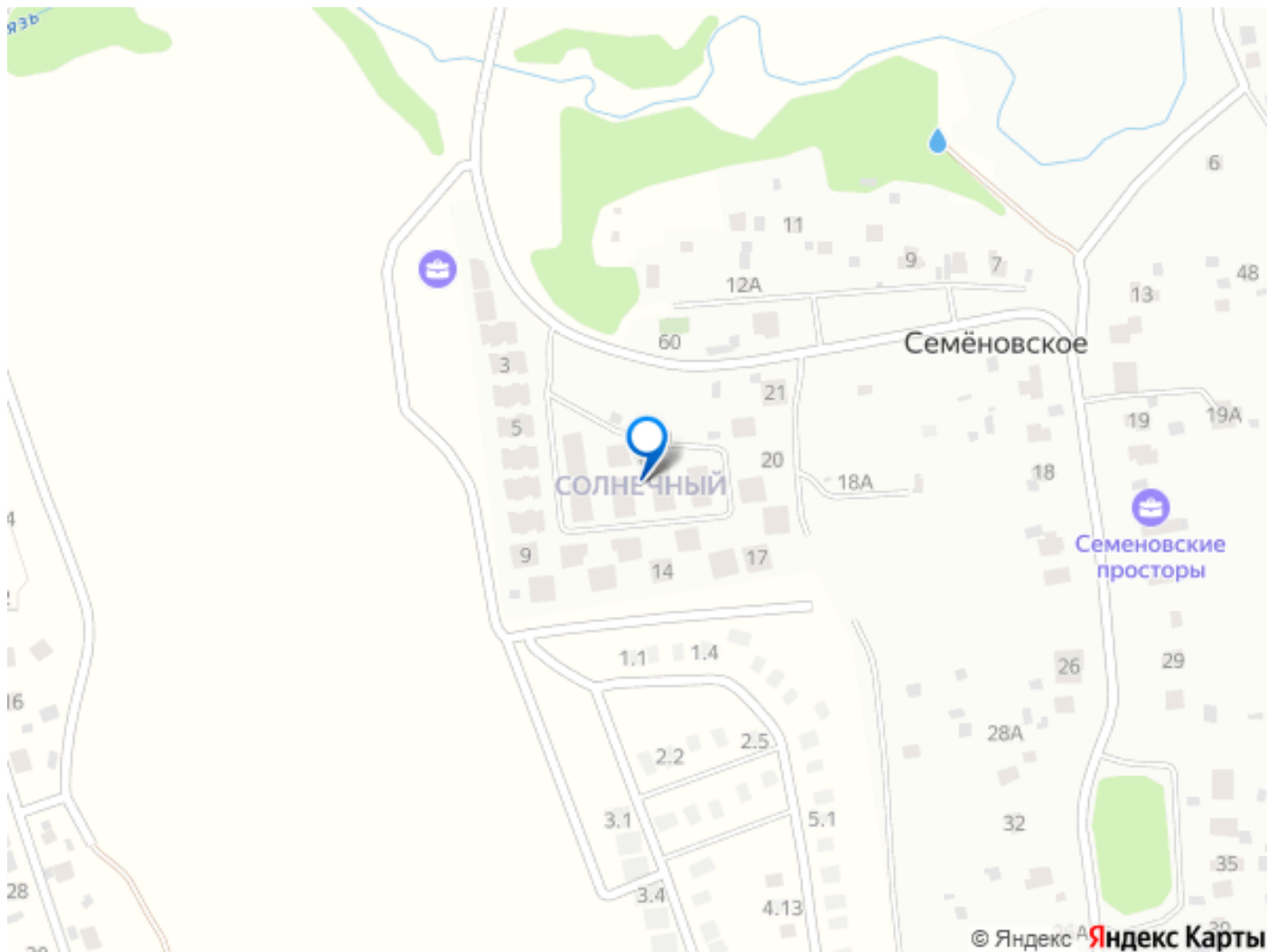


котеджный поселок) продается двухэтажный таунхаус общей площадью 105 кв.метров на участке 1,8 сотки. Дом из пеноблоков, стены внутри оштукатурены, вся разводка коммуникации в доме выполнена. Свет, вода, канализация заведены в дом. Газ по границе. На 1-м этаже -холл и 3 помещения (зал, кухня, санузел). На 2-м этаже свободное пространство. прописка. ИЖС. Коттеджный поселок охраняемый, огорожен, въезд под шлагбаум, находится в 38 км от МКАД по Ярославскому направлению. Рядом водохранилище, лес, река, курортно-санаторная зона. До железнодорожной ст. Правда 10 минут на личном автотранспорте, либо 20 минут общественным транспортом. Поселок Правдинский- это поселок городского типа. До г.Пушкино 18 минут на личном автотранспорте. Удобный выезд на Ярославское шоссе. До магазинов Глобус, Леруа Мерлен, Ашан, ТЦ «Акварель», ТЦ «Пушкино Парк» 17 минут езды на машине. До г.Москва (м.Комсомольское) на электропоезде 50 минут и 30 минут на электричке до станции «Ростокино» Московской центральной кольцевой. На машине до метро ВДНХ и метро Медведково 50 минут.Один собственник. Прямая продажа.









Move.ru - вся недвижимость России