

Семхоз, улица Хотьковская

80 000 000 ₽

Семхоз, улица Хотьковская

Улица

[улица Хотьковская](#)

Шоссе

[Ярославское](#)

Коттедж

Площадь участка

14 соток

Жилая площадь

320 м²

Площадь кухни

25 м²

Общая площадь

515 м²

Детали объекта

Тип сделки

Продам

Раздел

[Дома, дачи](#)

Строение

Блочное

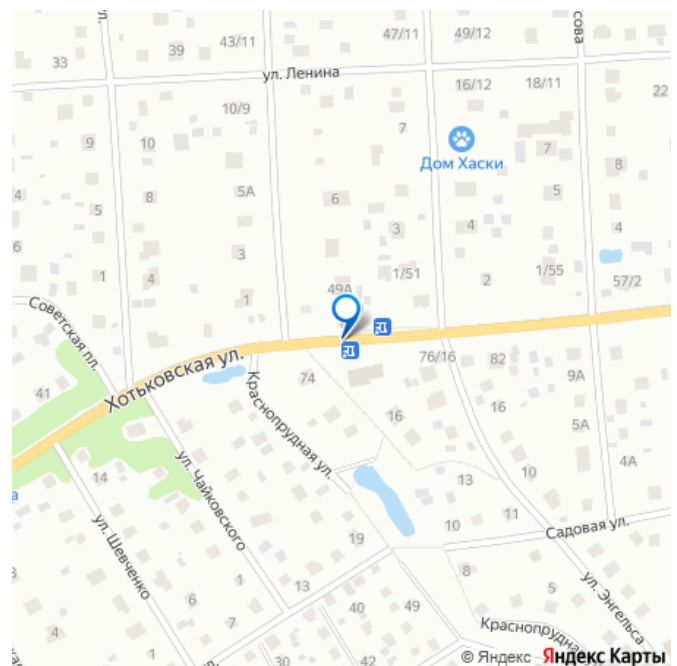
возможен торг, туалет в доме, душ в доме, кухня,

отопление, водопровод, канализация, электричество, газ,

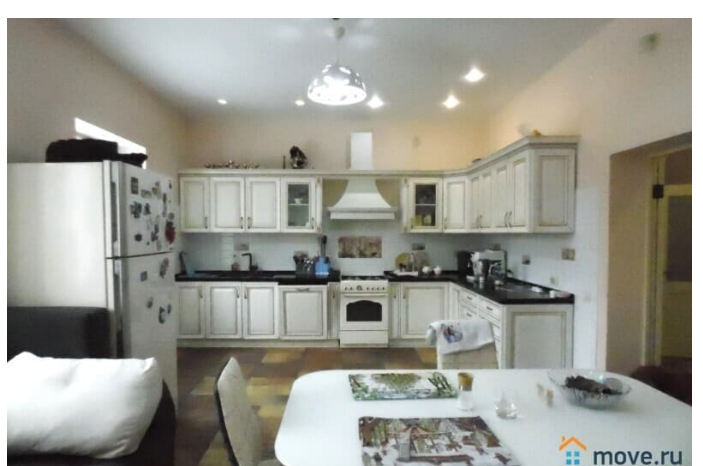
ПМЖ

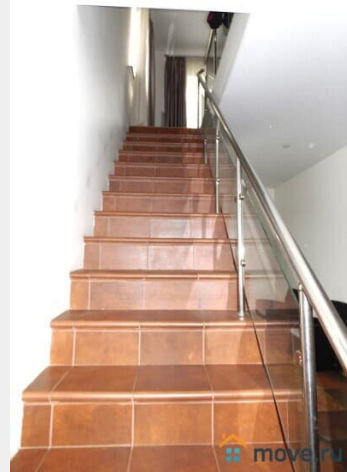
Описание

для заметок

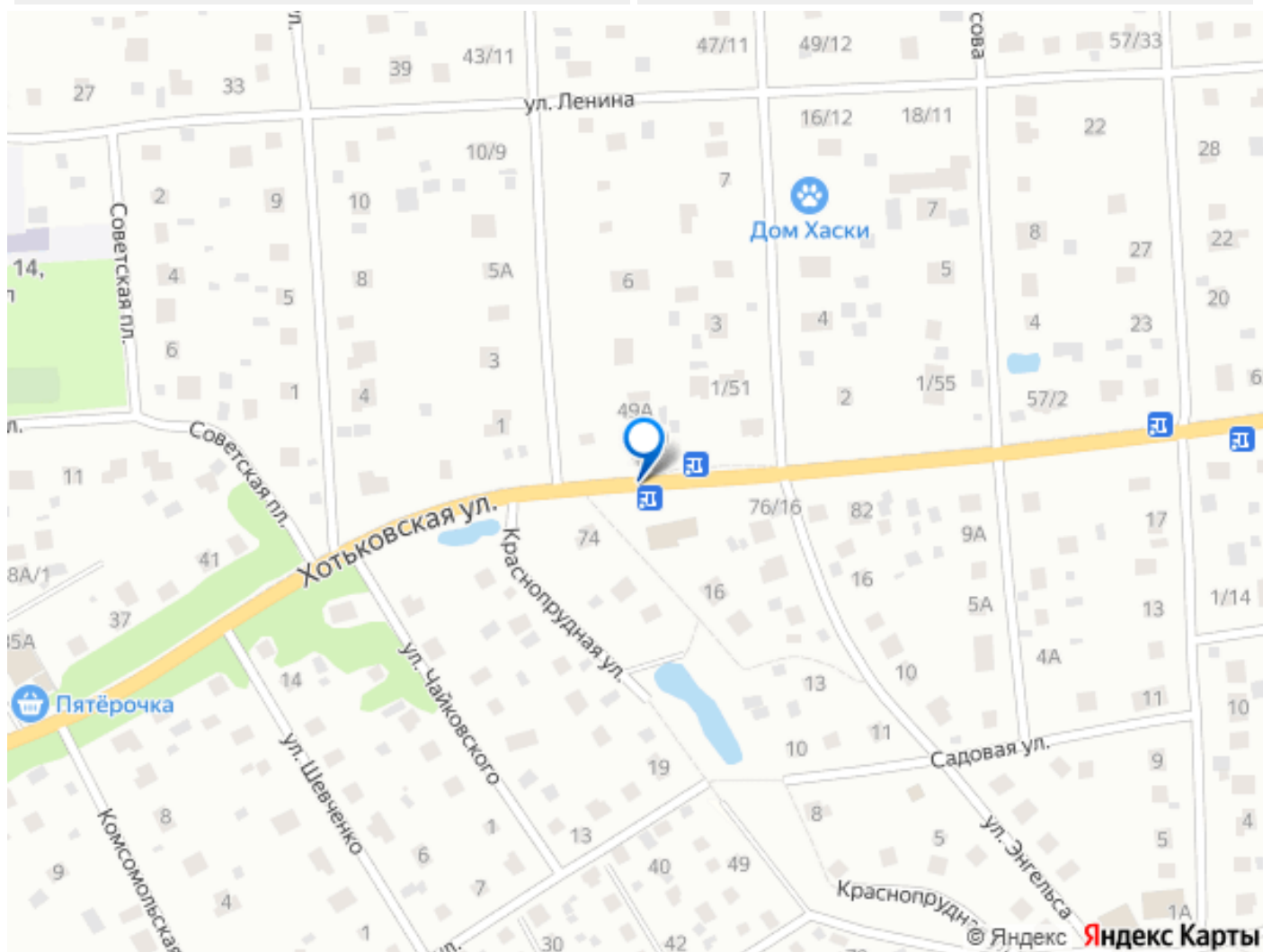


Продаю в самом престижном месте и востребованном районе города Сергиев Посад, Московской обл., мкр. Семхоз, 2-дома на участке 14-соток. Дома 2х-этажные, построены 2016 и 2018 года, технология строительства – термодом (пеноблок в два ряда между ними утеплитель мин вата), во всех помещениях и в коридорах теплые полы, крыша мягкая кровля. -1-дом: 321 кв.м. 3-спальни, 3-санузла, кухня столовая, зимний сад, постирочная, большая гардеробная, мансарда- свободного назначения, на данный момент используется как фотостудия, бойлерная. -2-дом 194 кв.м. постройка аналогичная, с гаражом, своя бойлерная все коммуникации, 2-санузла, жилье для работника полностью укомплектовано для комфортной жизни. На 2-этаже музыкальная студия. -Коммуникации - Магистральный газ, электричество(15 Квт), центральная водоснабжение. Канализация профессиональный септик «Топаз». Остается вся мебель и техника. Участок - 14 соток. (ЗНП, ИЖС). Огорожен капитальным забором из красного кирпича, ворота электрические откатные. Навес на 3-машины. На участке есть зона, где можно содержать живность. - Вся инфраструктура в шаговой доступности, Ж/Д-станция Семхоз, школа, детский садик, супермаркеты, хозяйственные и строительные магазины, остановка общественного транспорта в 300 метрах, прямое автобусное сообщение с Москвой, Сергиевым Посадом, Хотьково. В 12 минутах езды от города Сергиев Посад и ж/д, вокзала. -Один собственник. Быстрый выход на сделку. Все виды оплаты - ипотека, материнский капитал, наличные.









Move.ru - вся недвижимость России