

Дом за городом

79107092884

Сенино, новое сенино

10 000 000 ₽

Сенино, новое сенино

Шоссе

[Симферопольское](#) ~50 км от МКАД

Дом

Площадь участка

15 соток

Жилая площадь

130 м²

Площадь кухни

15 м²

Общая площадь

165 м²

Детали объекта

Тип сделки

Продам

Раздел

[Дома, дачи](#)

Строение

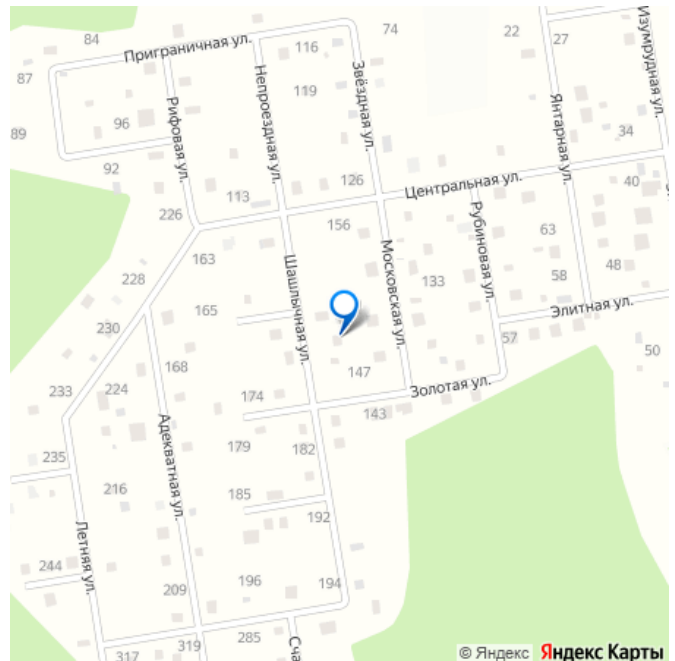
Блочное

возможен торг, туалет в доме, душ в доме, отопление,
водопровод, канализация, электричество, ПМЖ

Описание

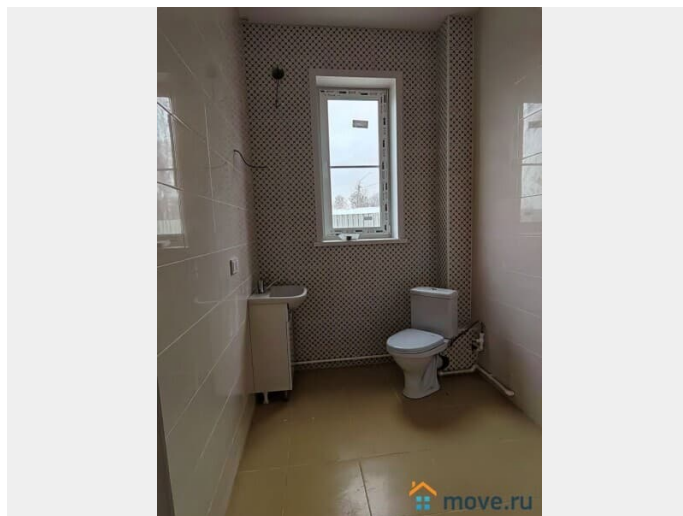
Дом из пеноблока крайний к лесу с теплым полом 165 мкв. у д. Сенино в пос Новое сенино 10-15 соток земли. Рядом лес.

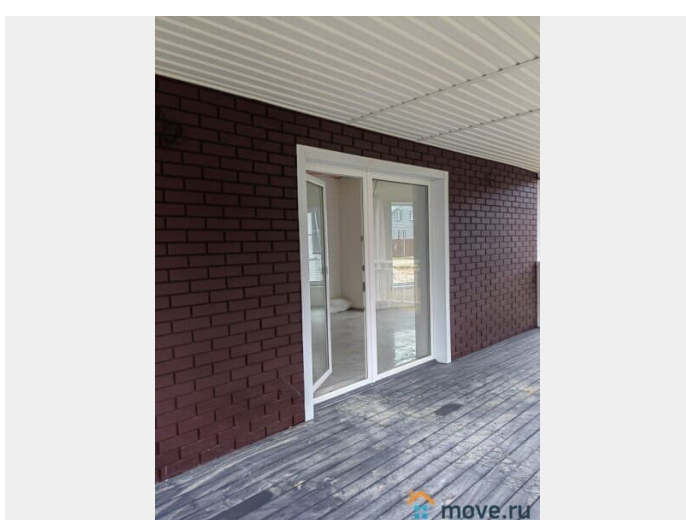
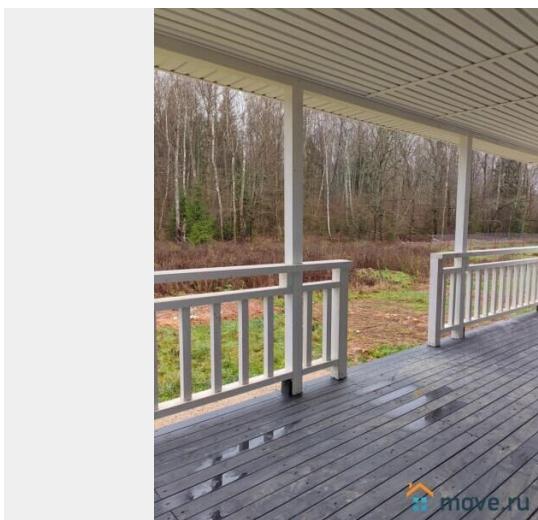
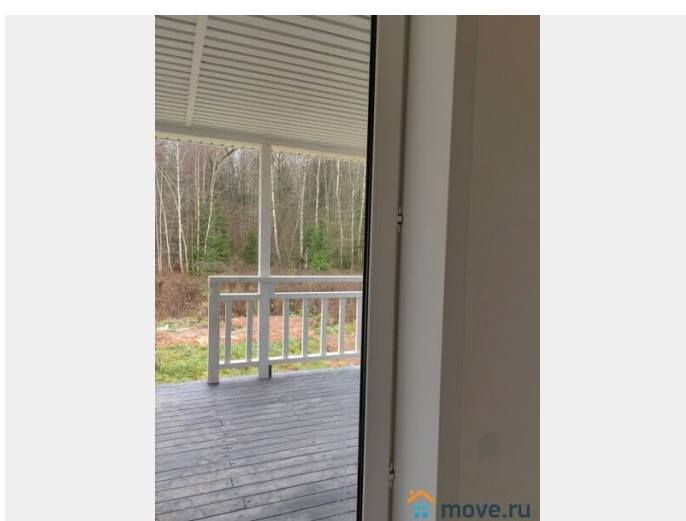
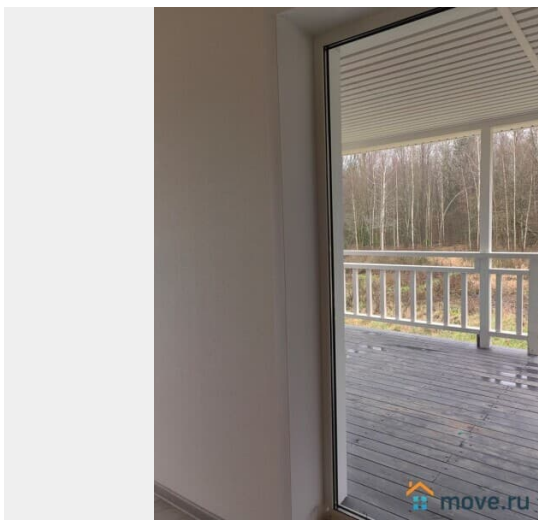
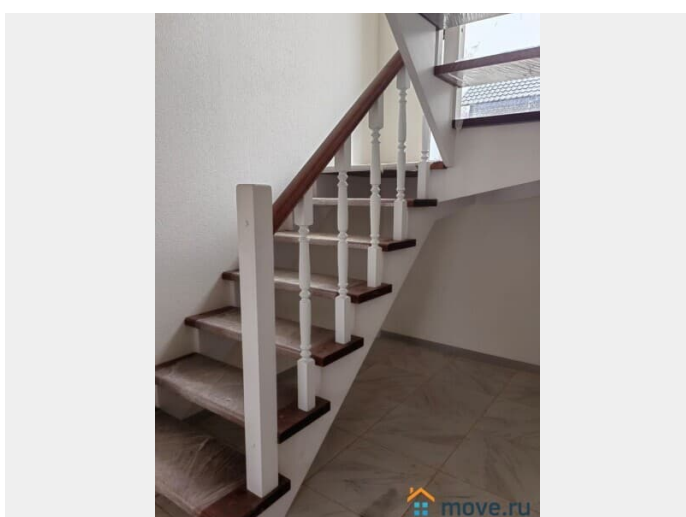
для заметок



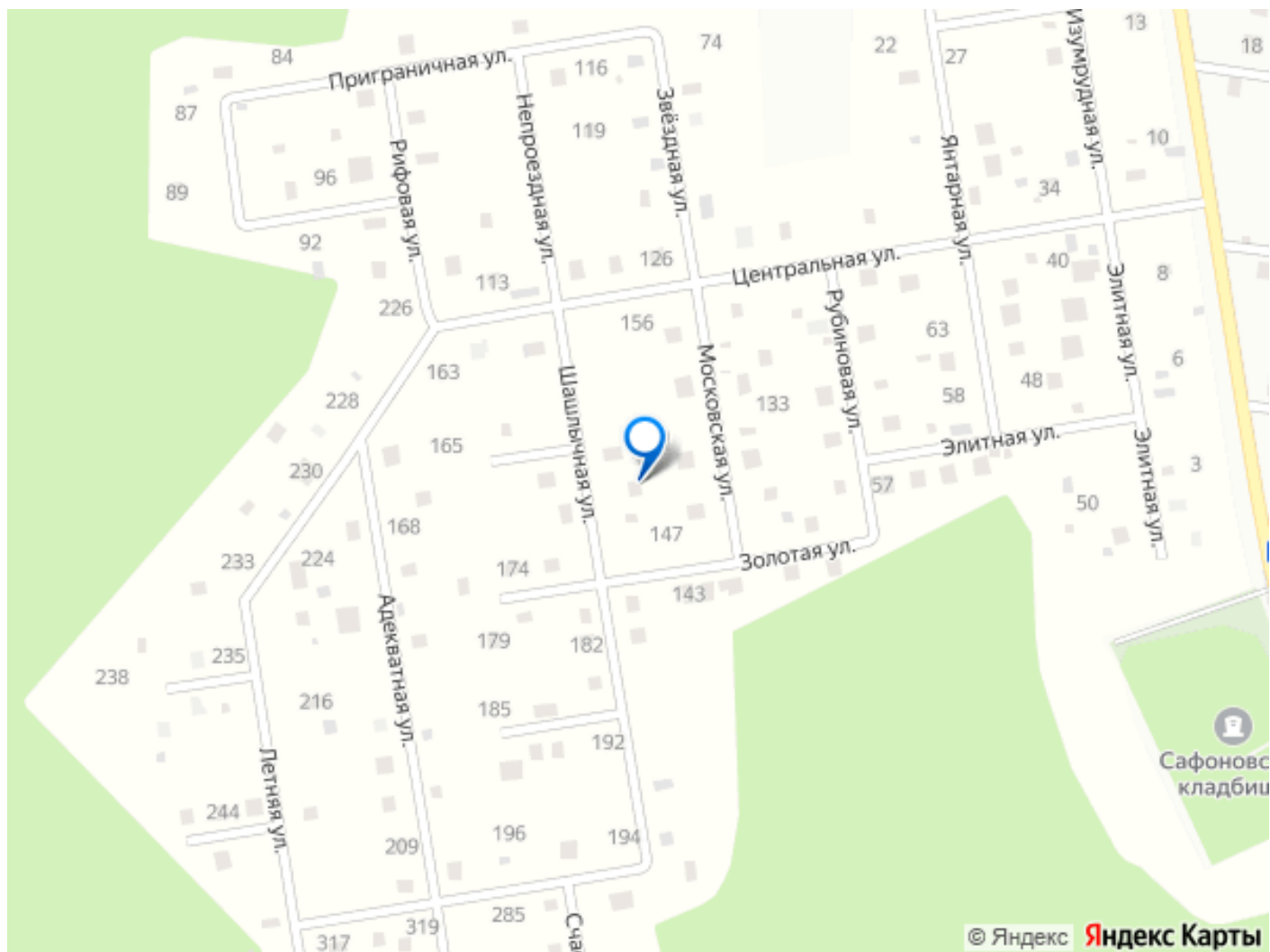
Расположен в живописном месте, в 10 км от г. Чехов, 57 км от МКАД по Симферопольскому Калужскому шоссе, 38 мин. езды. Дом где много места, света и тепла. До города 10 км где имеется вся необходимая инфраструктура: сетевые магазины, МФЦ, детский сад, школа, аптека, в пешей доступности автобусная остановка. - уличное освещение, - грибной смешанный лес, тихое, обжитое место, - доброжелательные состоятельные соседи. В стоимость входят: Участок 10-15 соток, Дом 165 м2. Все коммуникации. Теплый пол. Магистральный газ(планируется), электричество(15 квт), канализация септик. Водопровод (скважина). Отопление. Электрокотел. 1 этаж теплый пол. 2 этаж батареи. Коттедж из пеноблока. Фундамент: монолитная плита. Крыша :метало черепица. Основные капитальные конструкции. Перекрытия ж/б плиты. Фасад – сайдинг. План дома : 1 этаж – крыльцо, прихожая, бойлерная, большой холл, сан. узел, кухня – гостиная с выходом на террасу, комната.; 2 этаж – просторный холл и 3 спальни, сан. узел. Гостиная наполнена ярким светом, в доме большие окна. В санузле душевая кабина, мебель для ванной, унитаз. На полу плитка/ламинат. Итого: Качественный Дом, Природа, близость к лесу, ВСЕ Инженерные коммуникации в доступе, Соседи - состоятельное окружение , круглогодичный подъезд, уличное освещение, продуманный до мелочей дом . Полный пакет для комфортной жизни вне города. Пример готового аналогичного дома можно посмотреть на соседнем участке. На въезде в поселок шлагбаум, круглосуточная охрана, территория обустроена, контейнеры для ТБО, содержание территории ведется управляющей компанией, освещение,

детская площадка, на территории поселка каскад озер. Хорошая транспортная доступность, удобный подъезд с Калужского ,Киевского и Минского шоссе, остановка общественного транспорта у КПП поселка. Способы покупки и льготы: Ипотека (рассмотрим возможность приобретения без первоначального взноса!). Материнский капитал. Военная ипотека. Земельный сертификат. Юридические преимущества: Возможность оформления прописки, опеки, возможность ПМЖ.









Move.ru - вся недвижимость России