

**Светлана Воронцова**

**79057706797**

**Сергиев Посад, Даниила Черного, д. 11**

**7 600 000 ₽**

Сергиев Посад, Даниила Черного, д. 11

Шоссе

[Ярославское](#) ~60 км от МКАД

## Квартира

Количество комнат

2

Высота потолков

2.6 м

Жилая площадь

42.1 м<sup>2</sup>

Площадь кухни

10.3 м<sup>2</sup>

Общая площадь

67.5 м<sup>2</sup>

Этаж

2/3

## Детали объекта

Тип сделки

Продам

Раздел

[Квартиры](#)

Строение

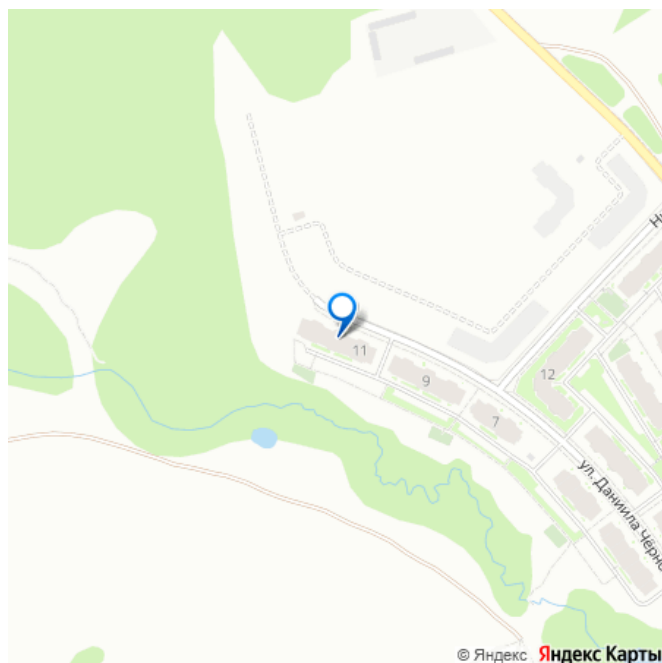
Кирпичное

Тип комнат

раздельные

для заметок

**Зал 25 кв.м.**



Тип балкона

лоджия

Тип санузла

раздельный

Вид из окна

на улицу

Ремонт

косметический

Год постройки

2017 г.

Покупка в ипотеку

да

возможна ипотека, возможен торг

## Описание

Продается теплая двухкомнатная квартира площадью 70,7 (67,5 в ЕГРН) квадратных метров на втором этаже трехэтажного кирпичного дома 2017 года. Две комнаты изолированные. Зал 25 кв.м. (шкаф-купе), комната 17,1 кв.м., кухня 10,3 кв.м. (кухонный гарнитур, посудомоечная машина, газовая плита, вытяжка, раковина) с лоджией 3 кв.м., ванная 3,5 кв.м. (раковина, зеркало, ванная), санузел 1,7 кв.м., коридор 9,9 кв.м. (встроенный шкаф-купе). В квартире установлен двухконтурный газовый котел, тепло и горячая вода в любое время. Окна пластиковые, на солнечную сторону. Подъезд ухоженный. Тихие, дружелюбные соседи. В шаговой доступности школа, магазины, аптеки, спортивный комплекс, дом культуры. Тихий и красивый район. До автобусной остановки 450 метров, до ж/д станции «Сергиев-Посад» 3,5 километра, до МКАД 60 километров. Один взрослый собственник.

Никто не прописан. Оперативный показ.  
Помощь в получении ипотеки. Специалист по  
недвижимости - Светлана.

**Зал 25 кв.м.**



**Зал 25 кв.м.**



**Комната 17,1 кв.м.**



**Комната 17,1 кв.м.**



**Вид из окна квартиры**



**Кухня 10,3 кв.м. с лоджией 3 кв.м.**



Кухня 10,3 кв.м. с лоджией 3 кв.м.



Кухня 10,3 кв.м. с лоджией 3 кв.м.



Лоджия 3 кв.м. из кухни 10,3 кв.м.



Ванная 3,5 кв.м.



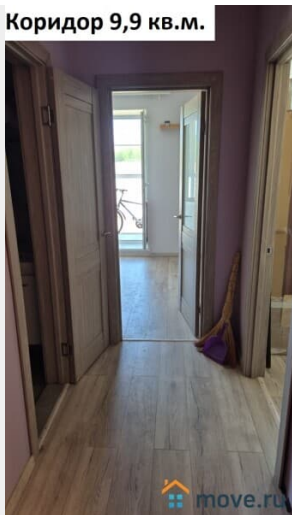
Ванная 3,5 кв.м.



Санузел 1,7 кв.м.



Коридор 9,9 кв.м.



Коридор 9,9 кв.м.





Коридор 9,9 кв.м.



План квартиры



Экспликация площади квартиры

Назначение частей помещений	Формула подсчета площади помещений	Площадь всех частей здания (комнат и помещений вспомогательного использования)	Общая площадь жилых помещений
4	5	6	7
коридор	$3.25 \times 4.49 - 3.25 \times 1.44$	9,9	9,9
санузел	$1.83 \times 0.93$	1,7	1,7
санузел	$2.21 \times 1.83 - 1.22 \times 0.41$	3,5	3,5
кухня	$3.23 \times 3.05 + 0.44 \times 1.02$	10,3	10,3
жилая	$3.09 \times 4.56 + (3.09 \times 1.91) / 2 \times 1.19$	17,1	17,1
жилая	$3.44 \times 7.27$	25,0	25,0
лоджия	$2.76 \times 1.09$	3	
Итого:		70,7	67,5

Подъезд 2й этаж



Подъезд 1й этаж



Подъезд



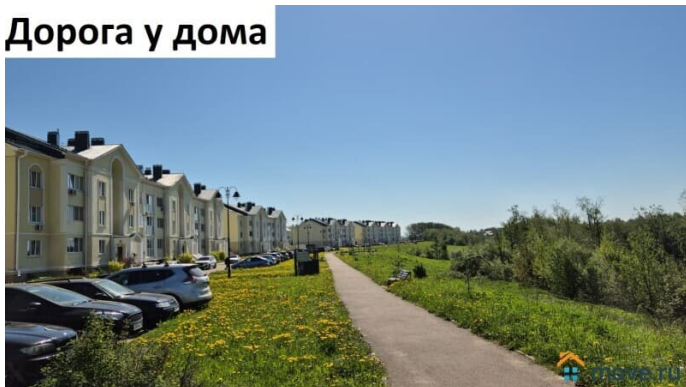
Даниила Черного, 11



Даниила Черного, 11



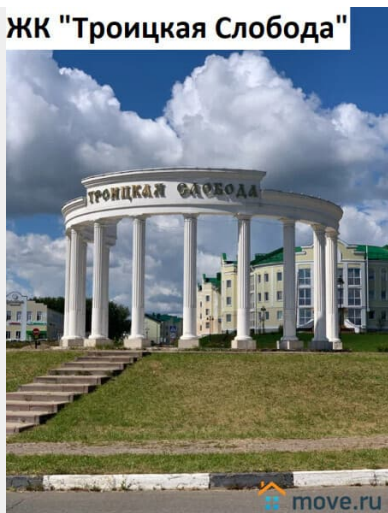
Дорога у дома



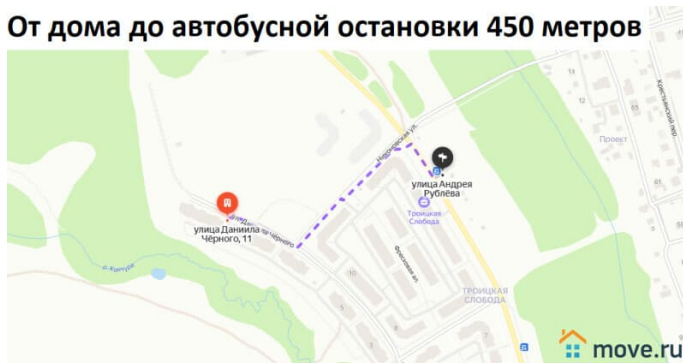
Дорога у дома



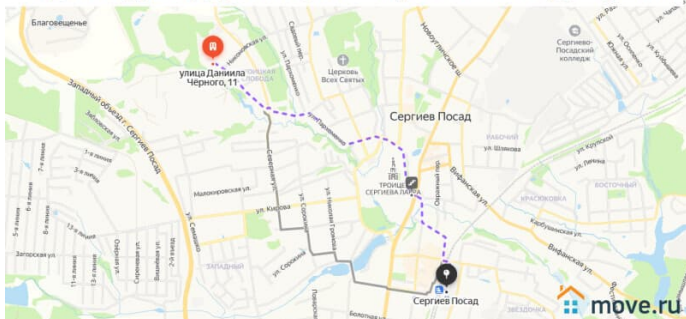
ЖК "Троицкая Слобода"



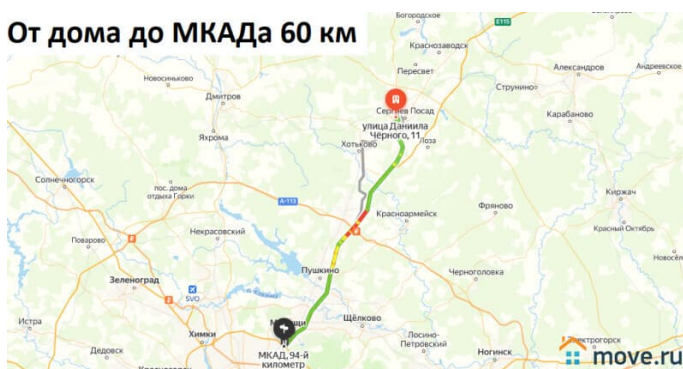
От дома до автобусной остановки 450 метров

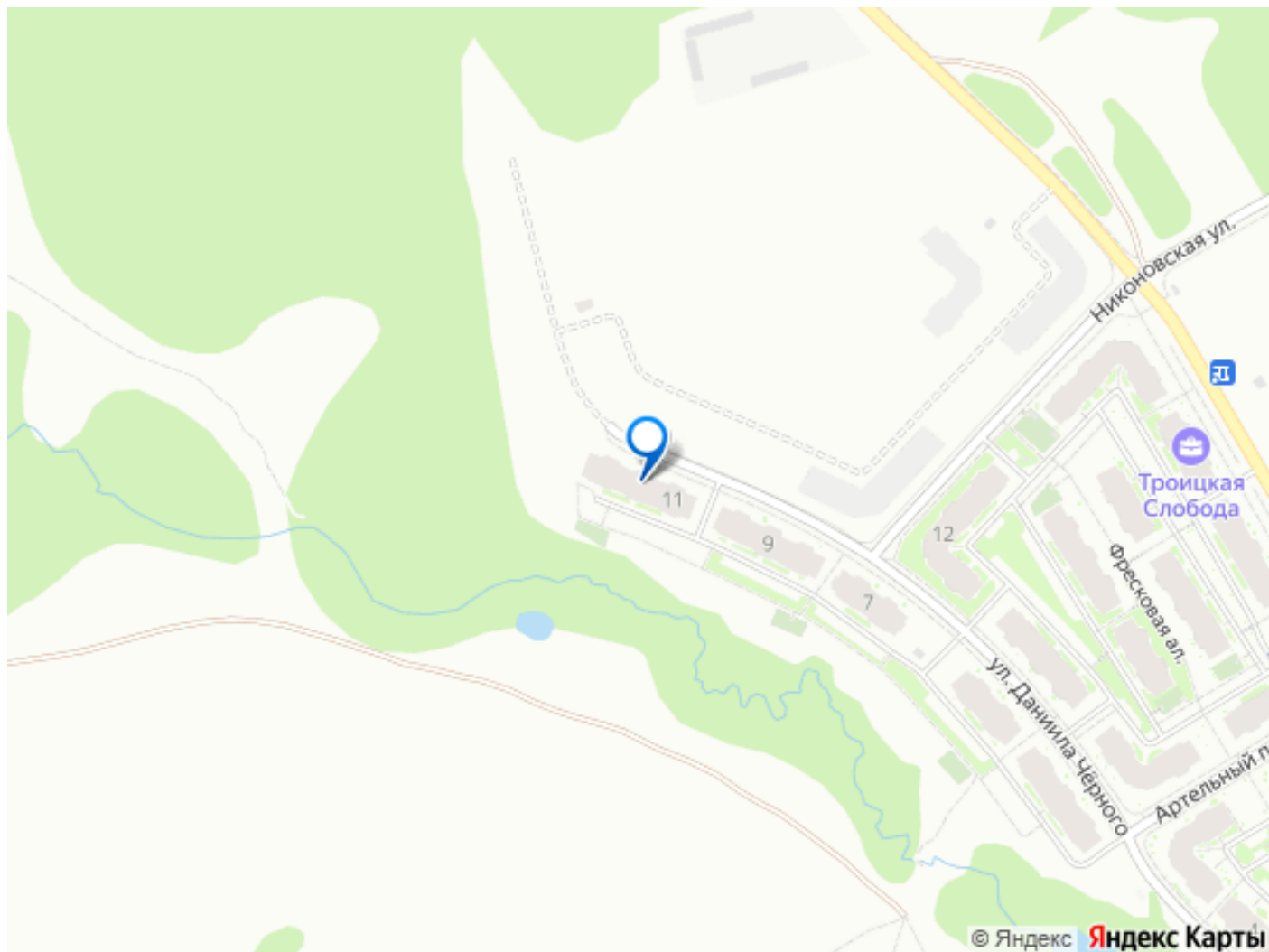


От дома до ж/д станции "Сергиев-Посад" 3,5 км



От дома до МКАДа 60 км





Move.ru - вся недвижимость России