

🕒 Создано: 21.06.2021 в 17:22

Обновлено: 06.01.2026 в 22:19

Мещерина Наталия

79036122610

Серпухов, улица Школьная

8 790 000 ₪

Серпухов, улица Школьная

Улица

улица Школьная

Шоссе

Симферопольское

Дом

Площадь участка

576 соток

Жилая площадь

 102 M^2

Площадь кухни

 15 M^2

Общая площадь

 144 m^2

Детали объекта

Тип сделки

Продам

Раздел

Дома, дачи

Строение

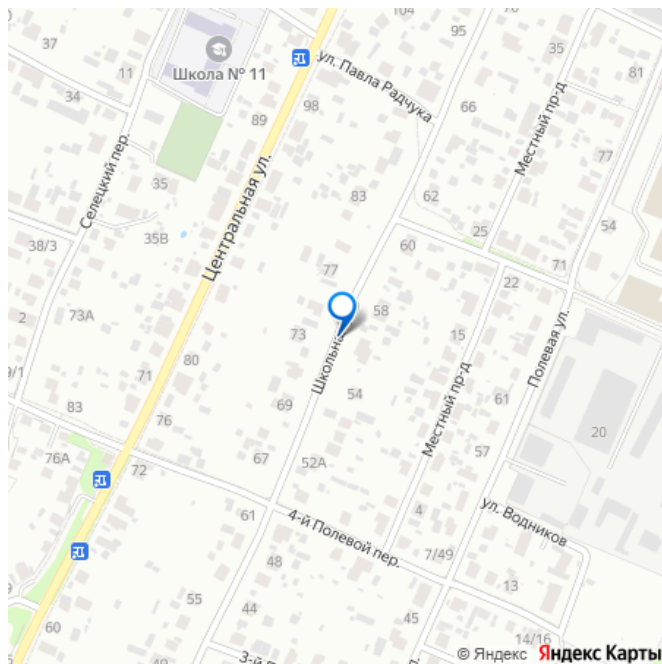
Деревянное

кухня, отопление, водопровод, канализация, электричество,

газ, ПМЖ

Описание

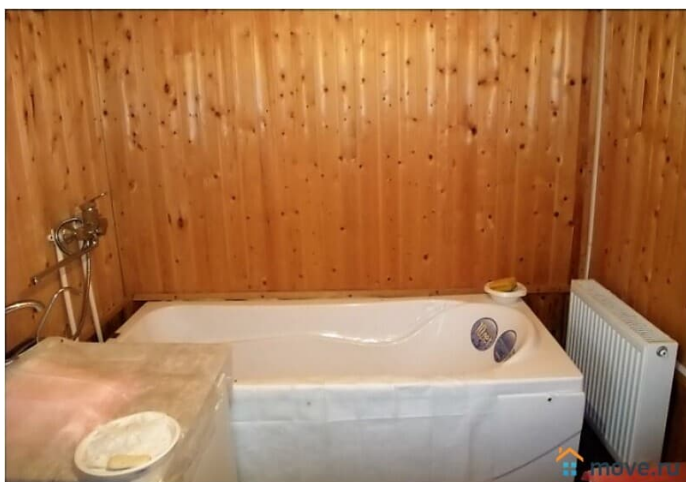
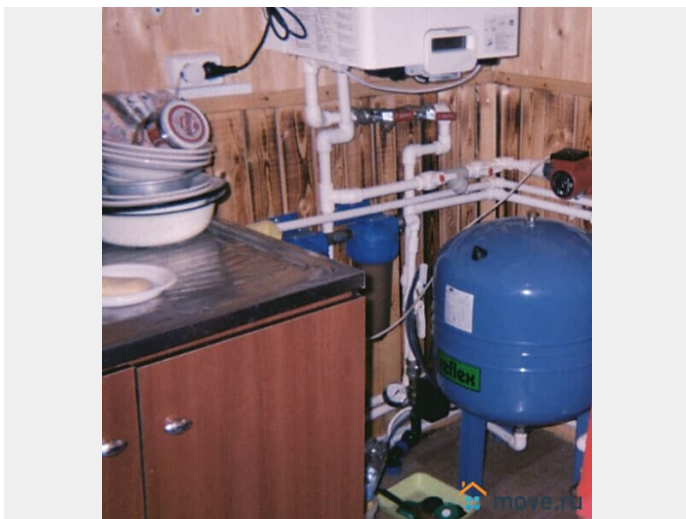
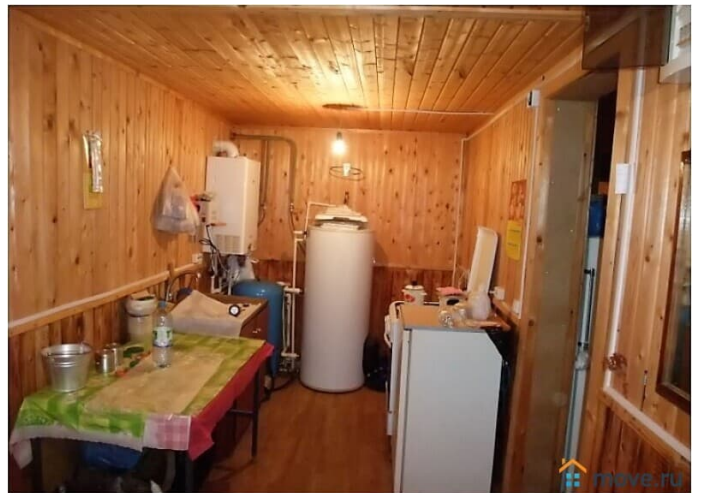
для заметок



Продаю Усадьбу КФХ по Симферопольскому шоссе : Дом 144 кв.м на участке 5,76 ГА (576 соток это: 4,06 га КФХ+1,5 га КФХ+ 20 соток ЛПХ,земли населенных пунктов),для ведения и развития КФХ , ЛПХ,ИЖС, недалеко от г.Серпухов,в Тарусском р-не,в Жилой д.Кресты. Подъезд круглый год. Дорога Асфальт ! Два въезда,с двух сторон. Усадьба расположена В Жилой деревне, в живописном месте, с выходом в лесной массив, непосредственно в охотхозяйство. Вся граница обозначена бетонированными столбами 80*80 мм. Территория электрофицирована и газофицирована: - ЛЭП (с КТП) протяженностью 500 п.м - в собственности; - Газопровод (труба 63 мм) протяженностью 250 п.м - в собственности; - Хозпостройка 6м*4,5м (металл+сварка); - Колодец глубина 12 колец; Трикорол ТВ, Интернет. Дом (12м*12м) ,144 кв.м состоит из модулей + брус 150*150 мм: - Гостиная 42 кв.м ; - Две спальни по 15 кв.м каждая; - Кухня 15 кв.м; - С/узел 15 кв.м с двумя ванными; - Горячее и Холодное водоснабжение с тройными фильтрами для очистки воды; - Настенный двухконтурный котел; - Напольный бойлер ем.200 литров. Полы ,стены,потолок с повышенным утеплением. В доме 7 радиаторов отопления,t* зимой не ниже +25*С. Дом построен для круглогодичного проживания, ПМЖ. Введен в эксплуатацию. Рельеф участка ровный,ухожен - ежегодный покос травы.Трава сенокосная.На территории есть вековые дубы и липы.Грибы в изобилии.Рядом река Таруса,до реки Ока 15 минут на машине.Имеется автобусное сообщение с г.Таруса, с г.Серпухов до м.Южная, с г.Москва до м.Теплый Стан. До автобусной остановки 300 метров. Таруса имеет статус природно-архитектурного

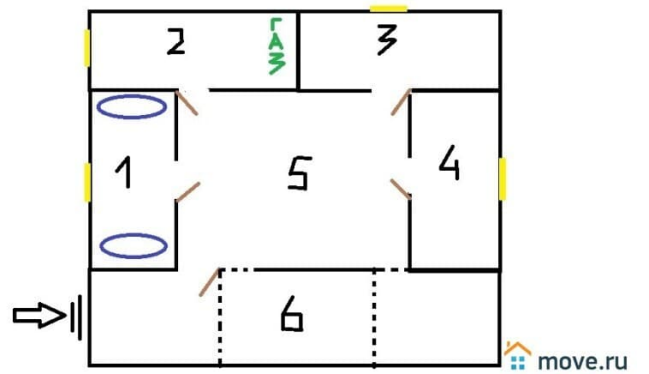
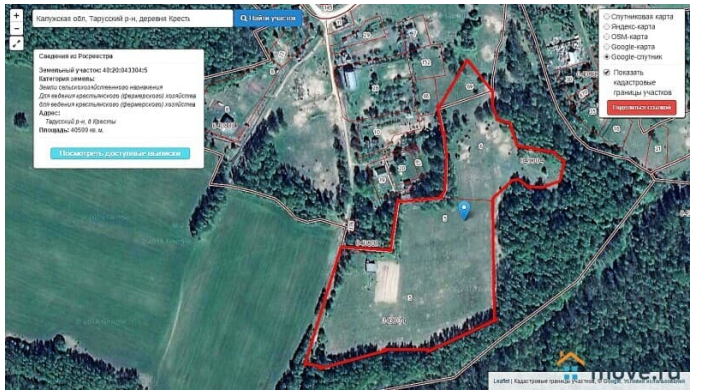
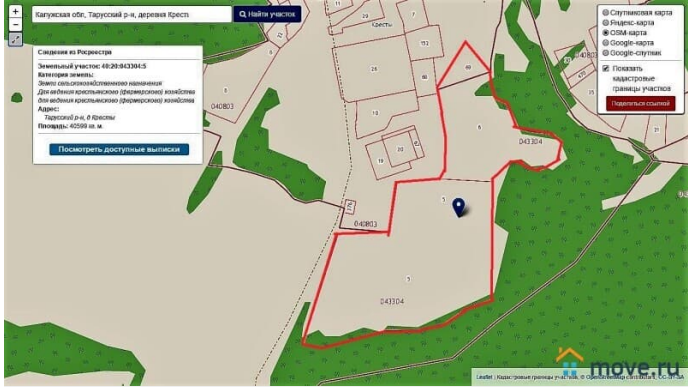
заповедника и входит в список исторических городов России. На машине до г.Таруса менее 15 минут. В Тарусе есть поликлиника, больница, Новый Дворец Sports, Концертный Зал, Музыкальная школа. Магазины : МАГНИТ, ДИКСИ, ВЕРНЫЙ,ПЯТЕРОЧКА,АПТЕКИ. Вся проектная документация в порядке .В собственности более 5 лет. Всего : 6 объектов недвижимости с правом собственности на каждый, оформляется одним договором КП. Налог на землю маленький, т.к. земля с/х, статус КФХ. С 1.03.2022г РАЗРЕШЕНО строительство индивидуальных жилых домов на землях С/Х для нужд КФХ. Внесен законопроект о развитии сельского туризма. Фермеры смогут размещать туристов на землях С/Х назначения.

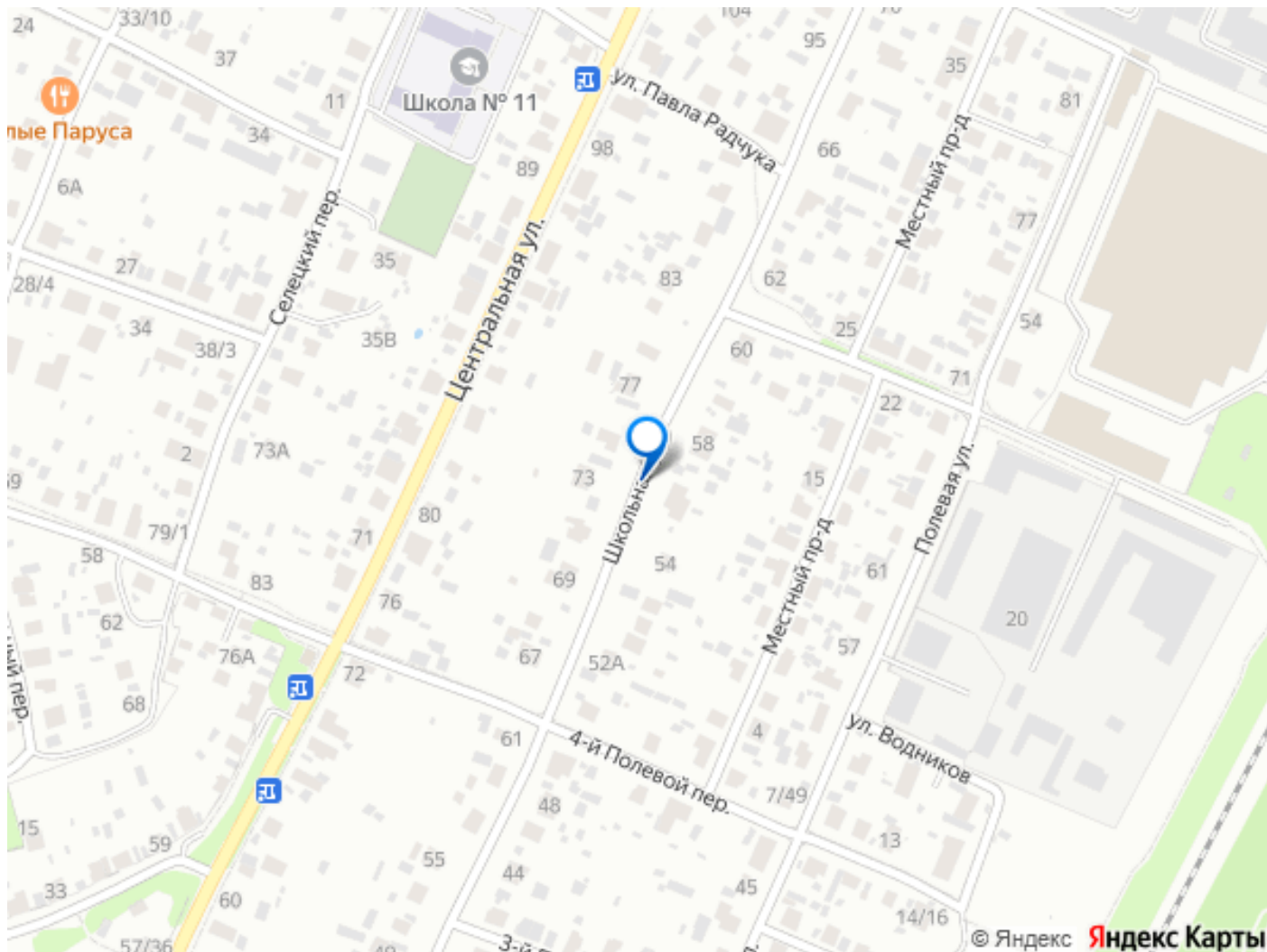












Move.ru - вся недвижимость России