

Создано: 17.10.2025 в 13:42

Обновлено: 13.01.2026 в 17:06

Шаховская, ДНП Рождествено

4 000 000 ₽

Шаховская, ДНП Рождествено

Шоссе

[Новорижское](#) ~122 км от МКАД

Дом

Жилая площадь

50 м²

Площадь кухни

5 м²

Общая площадь

60 м²

Детали объекта

Тип сделки

Продам

Раздел

[Дома, дачи](#)

Строение

Деревянное

возможен торг, туалет в доме, душ в доме, кухня,
отопление, водопровод, канализация, электричество, ПМЖ

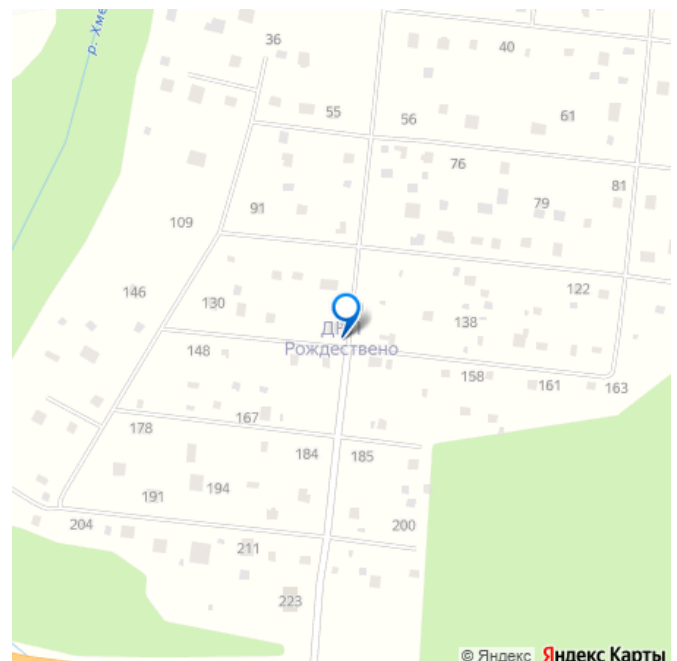
Описание

Уютный загородный дом для счастливой жизни в коттеджном поселке Рождествено-2 на Новорижском шоссе Идеальное место для вашей семьи Представляем вашему вниманию небольшой, но великолепный

<https://move.ru/objects/9285782204>

Александр Юрьевич Развалов,
Риэлторские услуги в Волоколамске.
79261015935

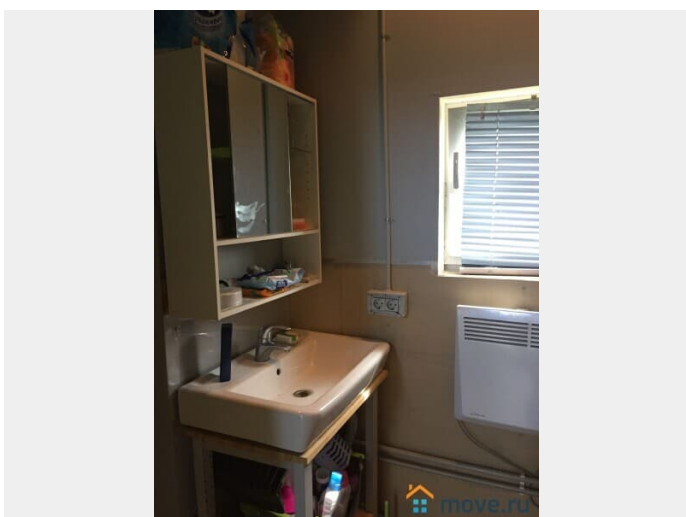
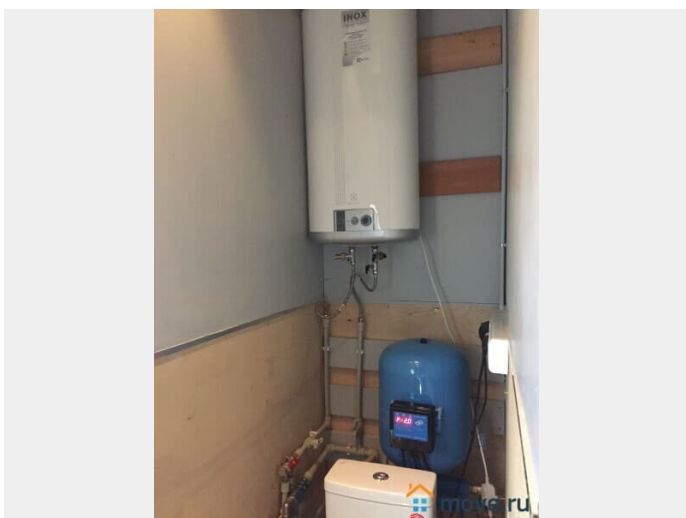
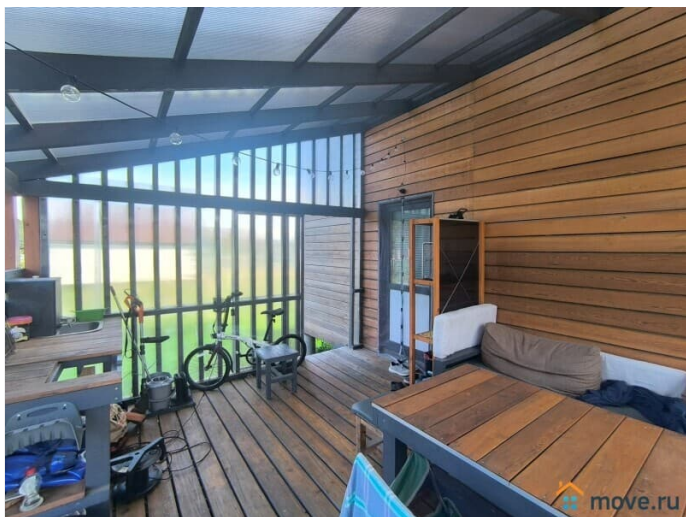
для заметок

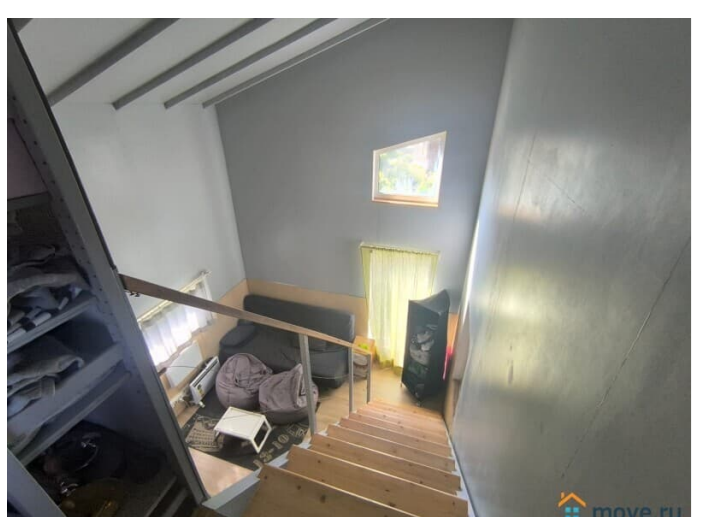
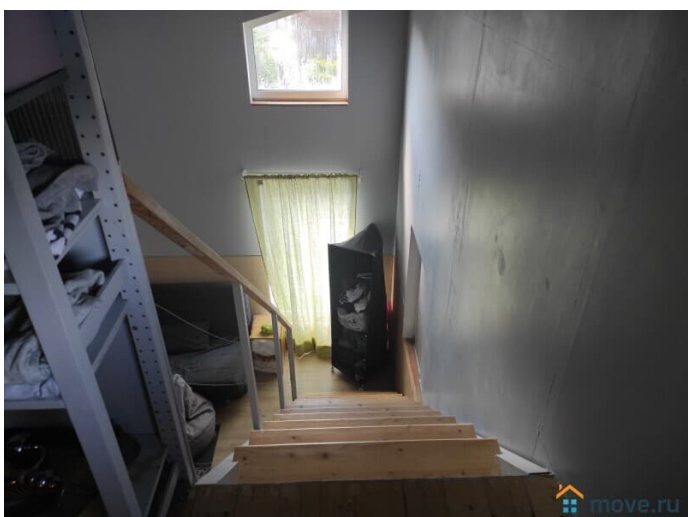
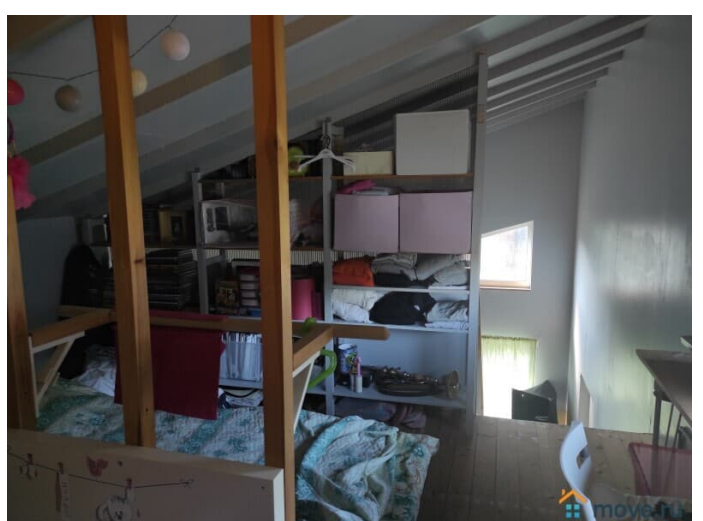
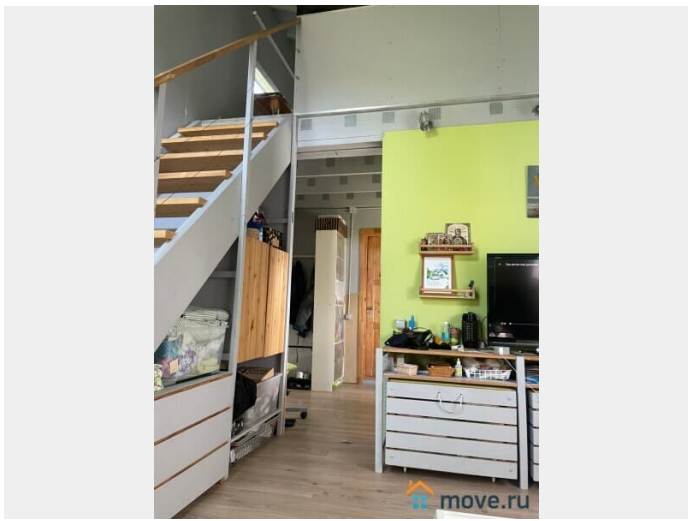


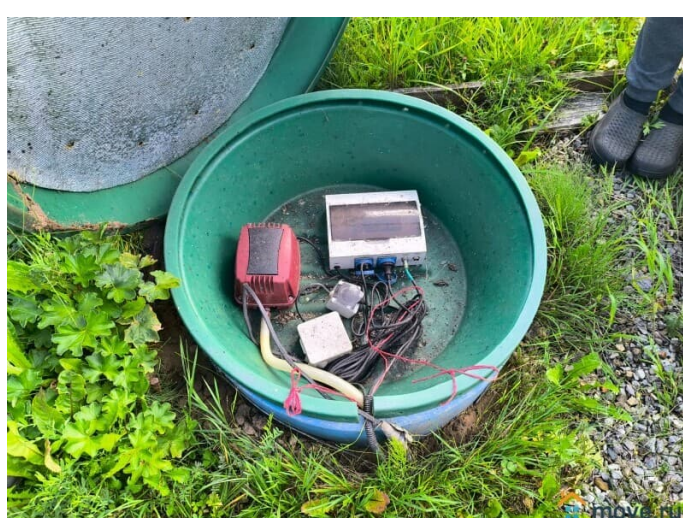
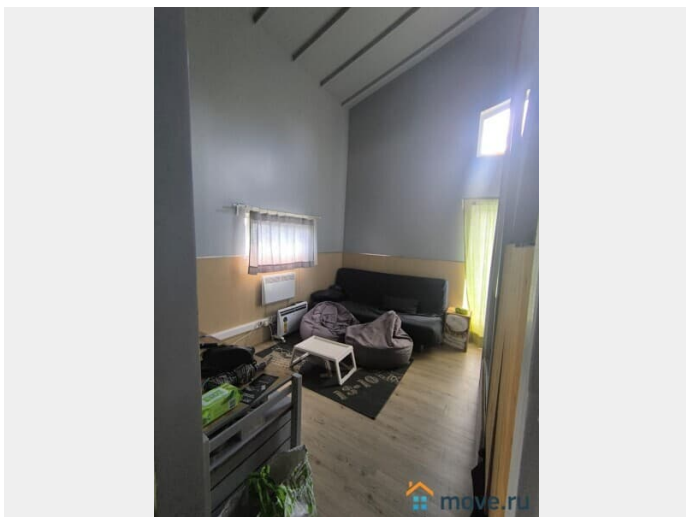
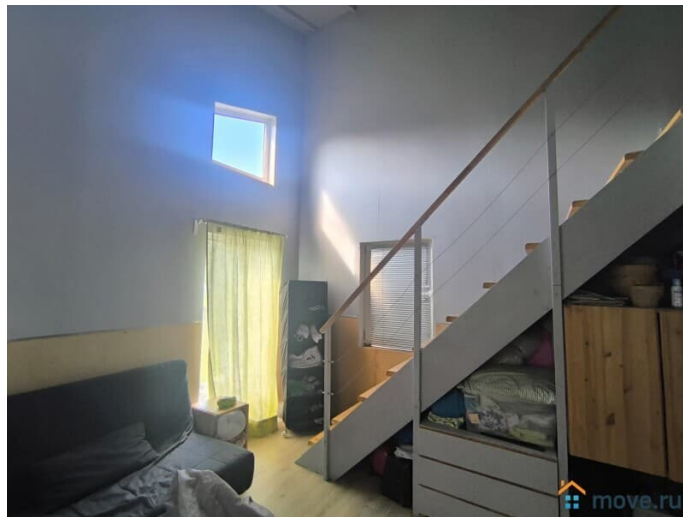
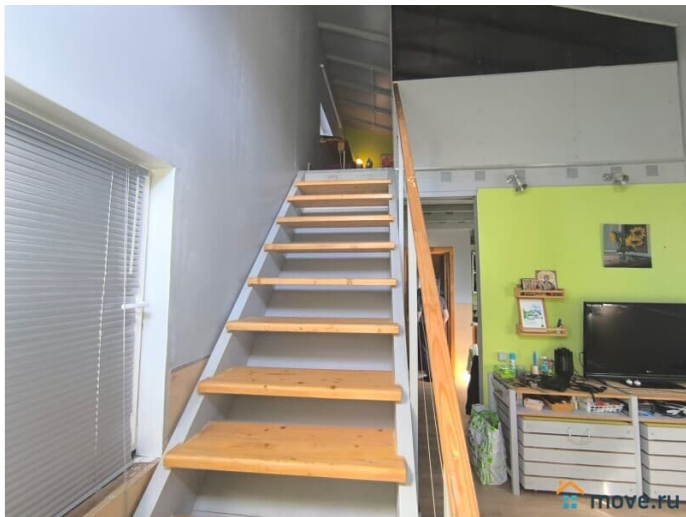
загородный дом, который станет вашим уютным семейным гнездышком для загородного отдыха! Расположенный в престижном коттеджном поселке Рождествено, рядом с деревней Рождествено, Шаховской округ, Новорижское шоссе, Московская область. Этот дом сочетает в себе все преимущества загородной жизни и удобную транспортную доступность. Основные характеристики объекта Площадь дома: 60 м² Участок: 12 соток, просторный, правильной формы. Расположение: 122 км по прямой от МКАД по Новорижскому шоссе Год постройки: 2018 Материал: Дом по каркасной технологии надежном фундаменте из бетонных свай Юридическое оформление: • Дом оформлен как жилой объект • Возможна прописка • Один собственник • Отсутствие обременений • Подходит под ипотеку Коммуникации и комфорт: • Электрическое отопление • Колодец • Современный септик (рассчитан на 4-6 человек) Экономическая выгода: • Стоимость отопления в зимний период составляет всего 10-11000 рублей для семьи с детьми (статистика за 5 лет) Территория и благоустройство Участок: • Полностью огороженная территория • Выход в лесной массив • Парковка на три автомобиля Дополнительные постройки: • Уютная беседка для отдыха • Функциональный хозблок • Оборудованная теплица • Благоустроенные грядки Инфраструктура и окружение Безопасность и комфорт поселка: • Круглосуточная охрана • Регулярная уборка дорог • Уличное освещение • Благоустроенные территории Близость к цивилизации: • В 10 минутах езды расположен поселок Шаховская с развитой инфраструктурой • Современные спортивные объекты (ФОК, теннисные корты, бассейн,

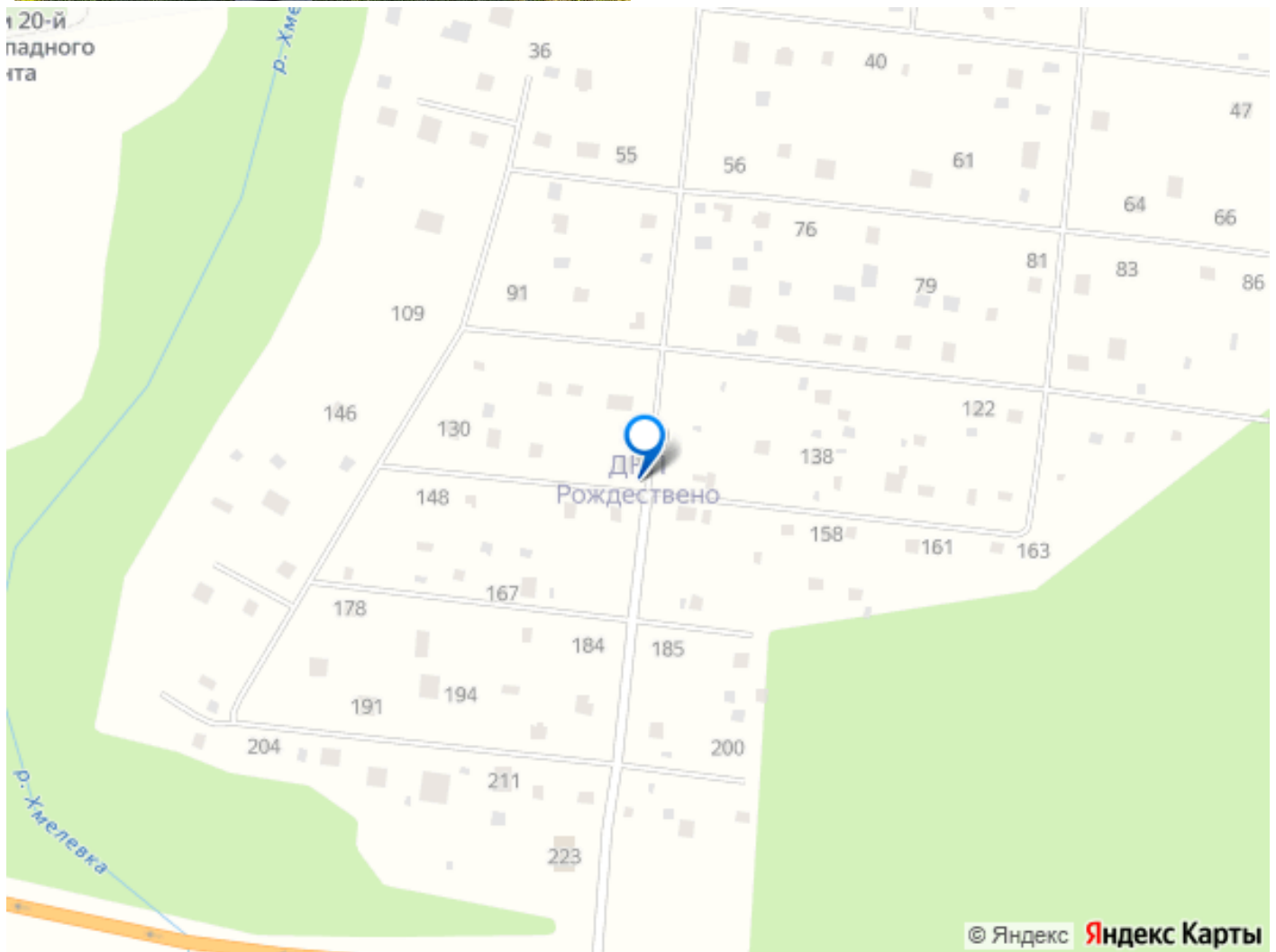
каток) • Торговые центры и магазины •
Медицинские учреждения • Службы
экстренной помощи Транспортная
доступность: • Удобный выезд на
Новорижское шоссе • Время в пути до
Москвы на автомобиле — 1,5 часа •
Возможность добраться на электричке (2 -
2.5 часа) Почему стоит выбрать именно этот
дом? Этот дом — идеальное сочетание
комфорта городской жизни и умиротворения
загородной тишины. Здесь вы найдете все
необходимое для счастливой жизни: от
современных коммуникаций до живописных
природных пейзажей. Готовы к заселению
прямо сейчас! Все документы проверены и
готовы к сделке. Не упустите возможность
стать владельцем этого замечательного
дома! Звоните прямо сейчас, чтобы
договориться о просмотре и получить
дополнительную информацию. Ваш
идеальный дом ждет вас!











Move.ru - вся недвижимость России