

Мария Антонова, Квартал-40

79057079375

Шапкино, КП Облака

7 900 000 ₽

Шапкино, КП Облака

Шоссе

[Минское](#) ~65 км от МКАД

Дом

Жилая площадь

125 м²

Площадь кухни

30 м²

Общая площадь

165 м²

Детали объекта

Тип сделки

Продам

Раздел

[Дома, дачи](#)

Строение

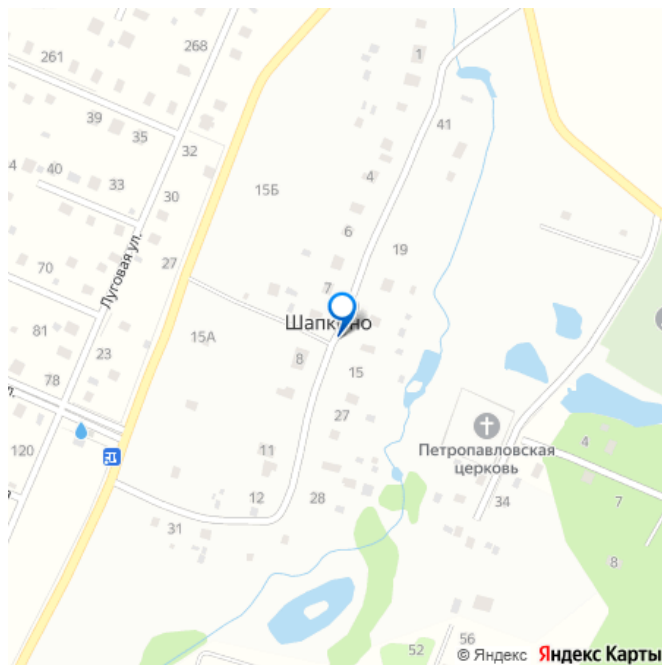
Деревянное

возможен торг, туалет в доме, душ в доме, отопление,
водопровод, канализация, электричество, ПМЖ

Описание

В продаже от застройщика новый двухэтажный дом из бруса по Киевскому шоссе в Московской области. Полностью готов к проживанию – все инженерные коммуникации подключены, отделочные

для заметок



работы выполнены. Заезжай и живи!

Возможен расчет по ипотеке. -Расположение:

Направление - Киевское шоссе, 60 км. от

МКАД; Район - Наро-Фоминский район;

Населенный пункт - КП «Облака». -

Характеристики земельного участка: Размер -

9 соток. -Характеристики дома: Площадь -

165 кв/м; Этажей - 2; Фундамент -

монолитная плита; Материал стен - брус

150х100 мм., с утеплением стен 100 мм.,

отделка наружная - сайдинг, внутренняя -

имитация бруса; Полы - плитка / ламинат;

Крыша - металлочерепица (установлены
снегозадержатели и водостоки);

Стеклопакеты - поворотно-откидные

двухкамерные стеклопакеты; Количество с/у

- 2 (полностью оборудованы); Количество

комнат - 4; Терраса(ы) - 1; Балкон(ы) - 1. -

Коммуникации: Отопление - электрический
котел (водяные теплые полы + радиаторы);

Электричество - 15 кВт, подключено и

разведено по дому; Водоснабжение -

центральный водопровод; Канализация -

септик. -Планировка: Планировка 1 этажа -

теплый гараж, крыльцо, прихожая,

котельная, холл, кухня - гостиная с выходом

на террасу, санузел, комната; Планировка 2

этажа - 3 спальни, санузел, гардеробная,

балкон. -Инфраструктура: Подъезд до дома

по асфальтированной дороге. Участок

расположен неподалёку от лесного массива,

а это свежий воздух, живописные пейзажи,

грибные места. Богатая природа района

делает это место очень привлекательным

для постоянного места проживания. До

Киевского вокзала можно добраться на

электричке. Соседи живут постоянно. Ходит

регулярно общественный транспорт до ж/д

станции. В посёлке продуктовый магазин,

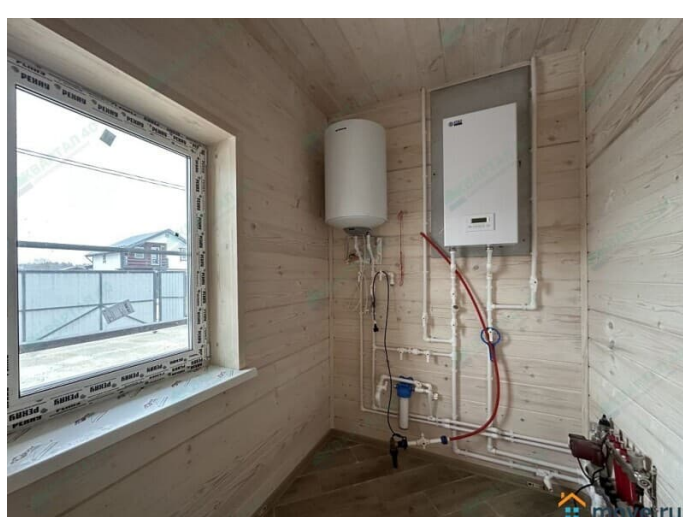
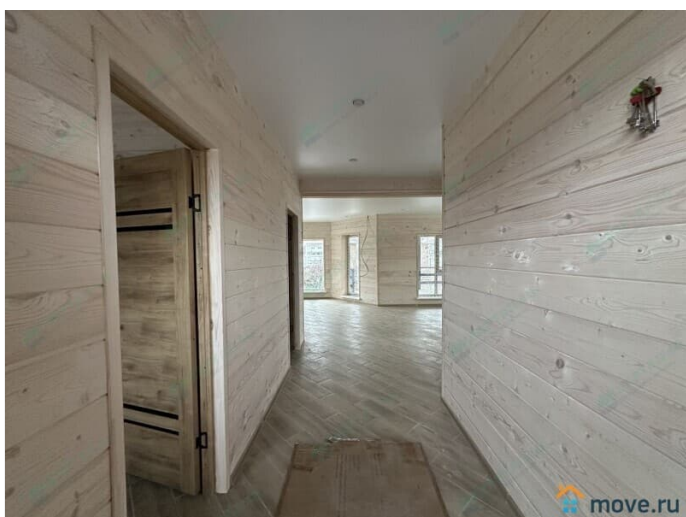
детские, спортивные и игровые площадки,

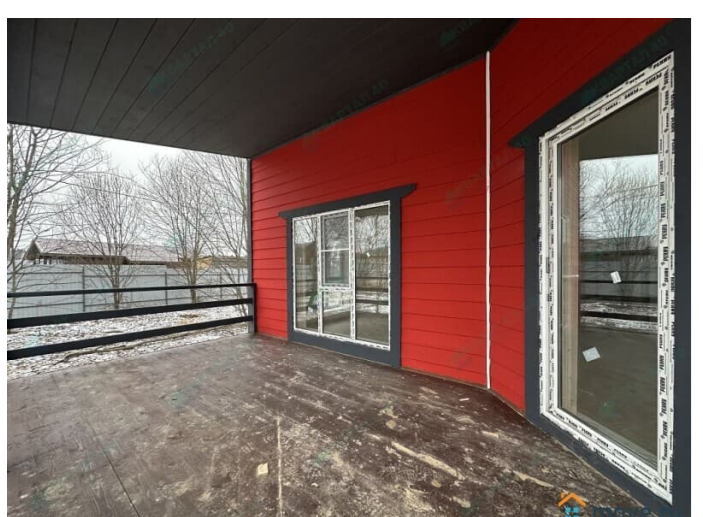
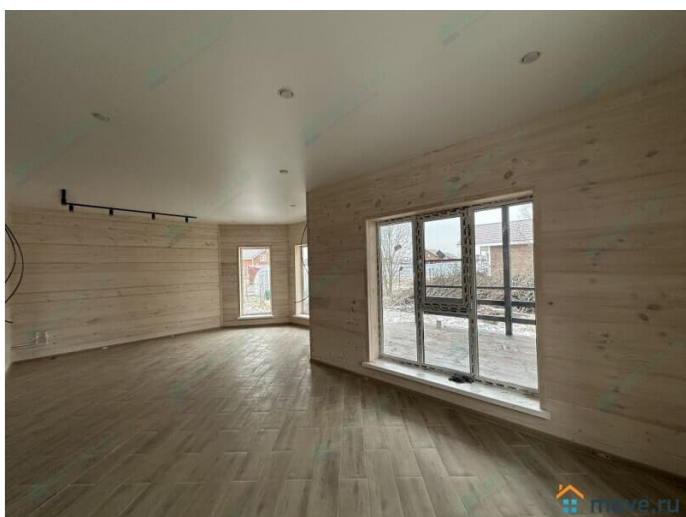
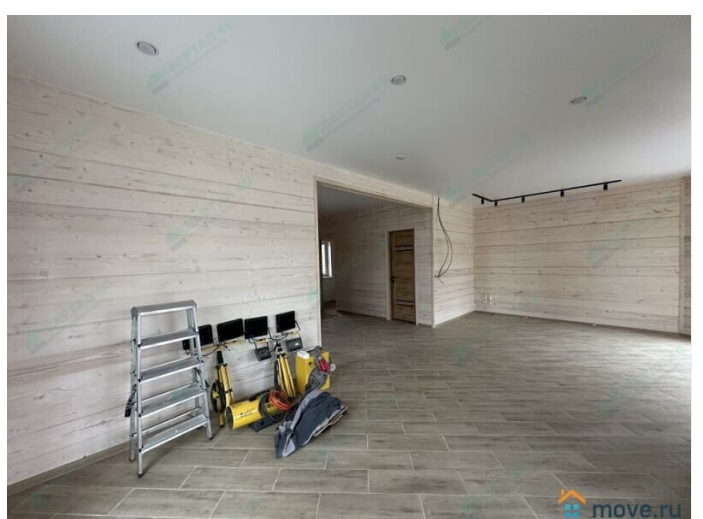
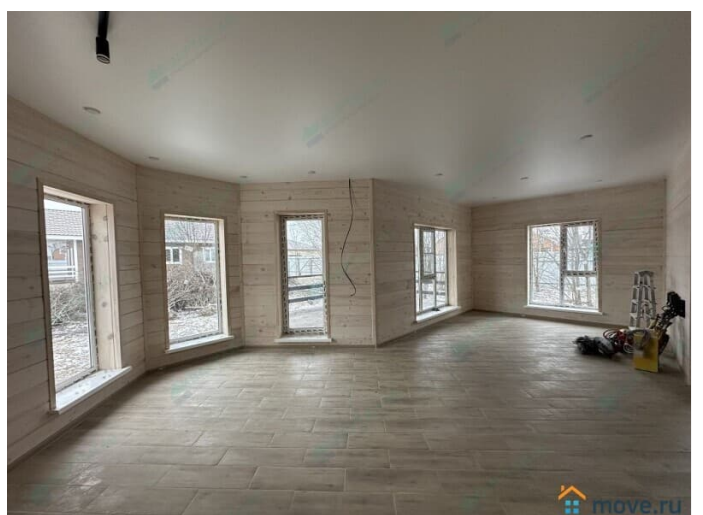
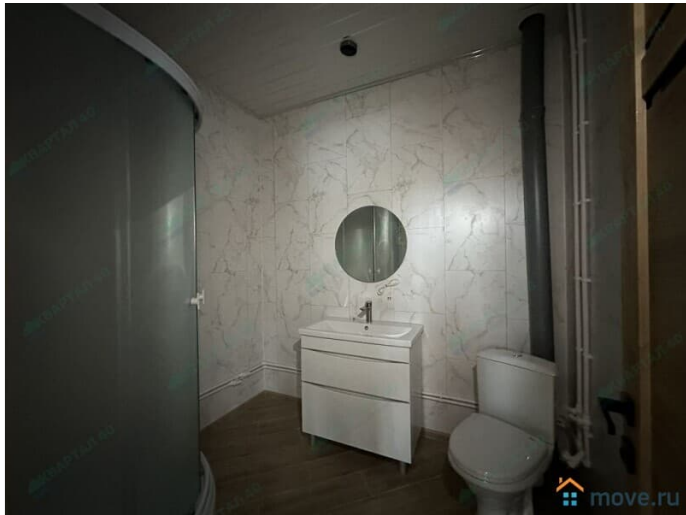
круглосуточная и круглогодичная охрана с

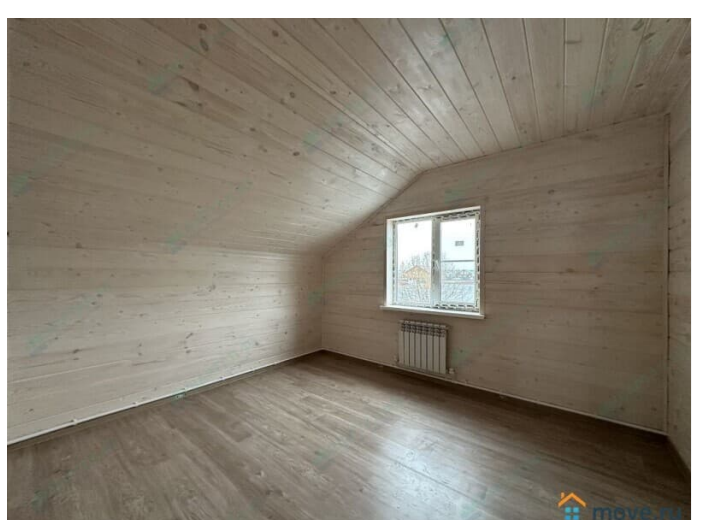
видеонаблюдением, освещение всех улиц.

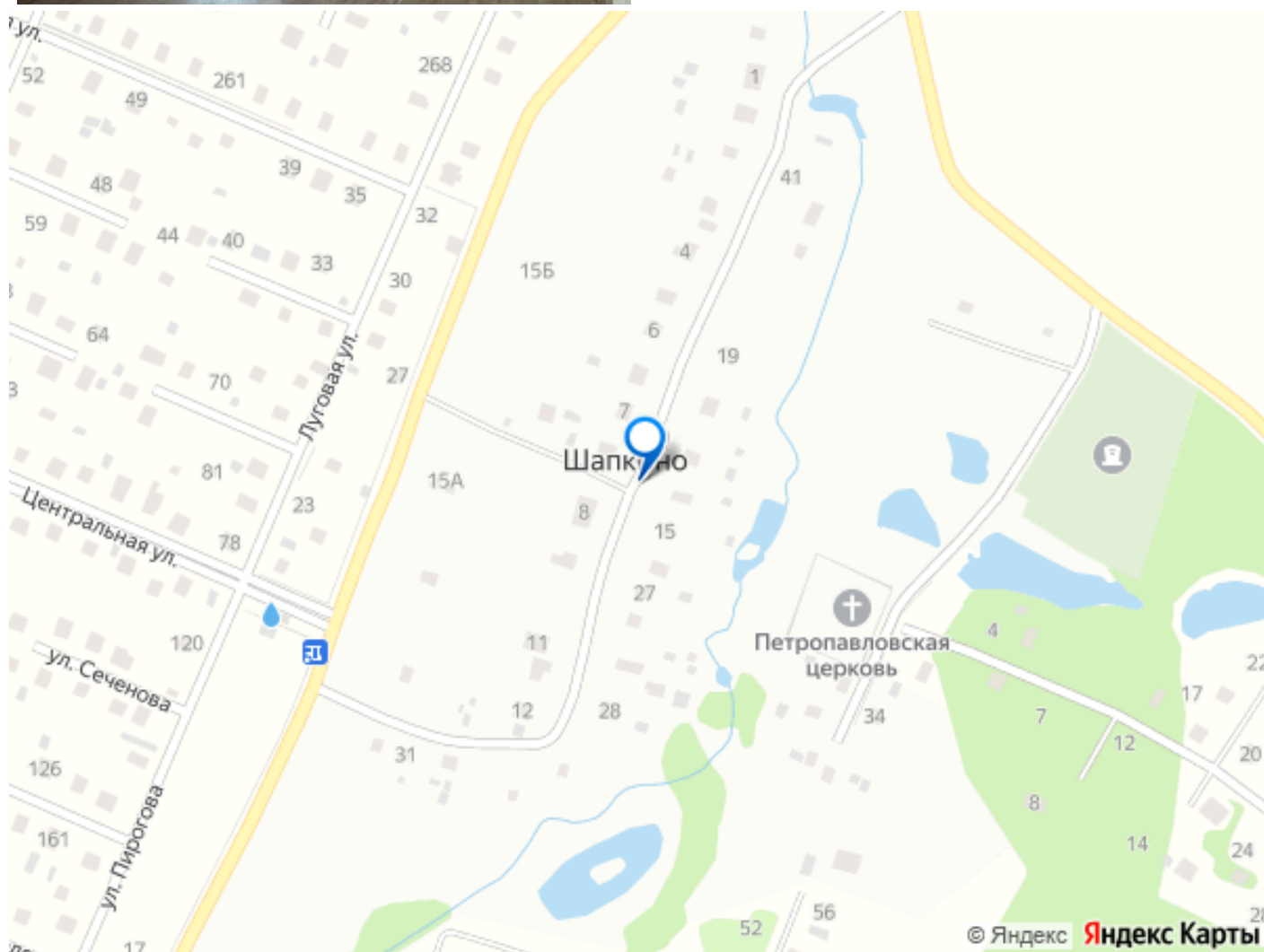
Звоните, мы готовы предоставить Вам любую дополнительную информацию или Вы можете ознакомиться с ней на нашем сайте.











Move.ru - вся недвижимость России