

Дом за городом

79107092884

Шарапово, васьиково 3

6 700 000 ₽

Шарапово, васьиково 3

Шоссе

[Калужское](#) ~55 км от МКАД

Дом

Площадь участка

10 соток

Жилая площадь

130 м²

Площадь кухни

15 м²

Общая площадь

165 м²

Детали объекта

Тип сделки

Продам

Раздел

[Дома, дачи](#)

Строение

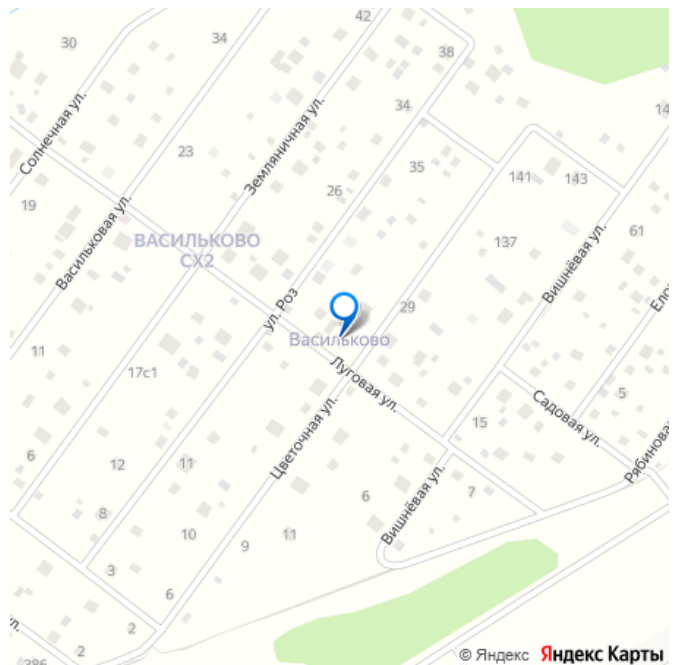
Деревянное

туалет в доме, душ в доме, отопление, водопровод,
канализация, электричество, ПМЖ

Описание

Дом загородный под ключ . Дом, коттедж на
Калужском шоссе от собственника
Деревянный загородный дом «под ключ»

для заметок

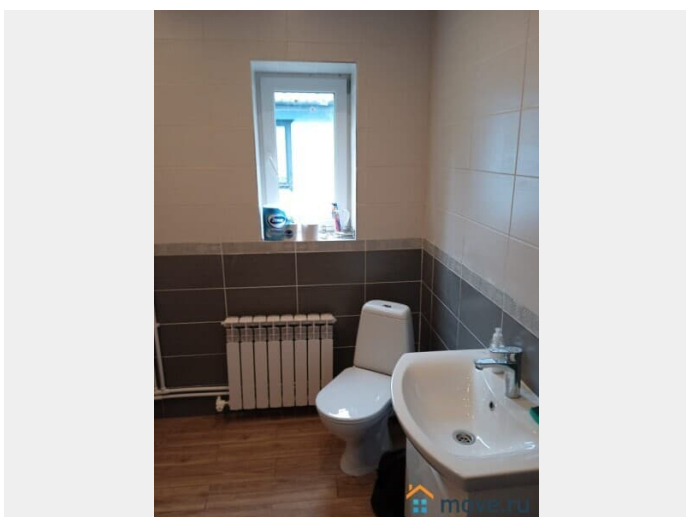
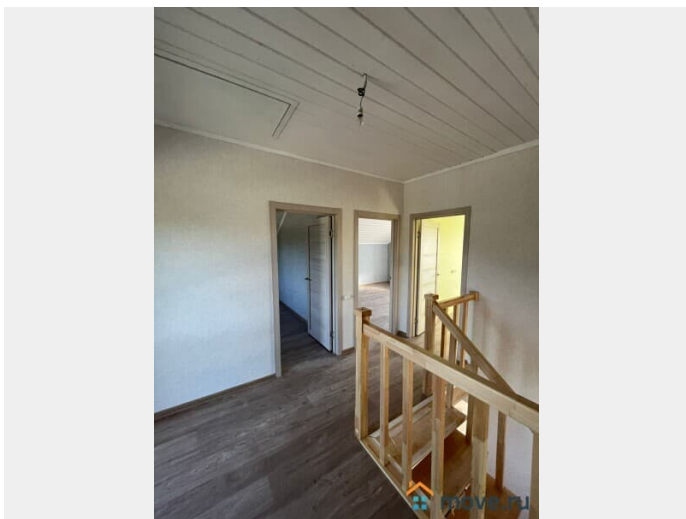


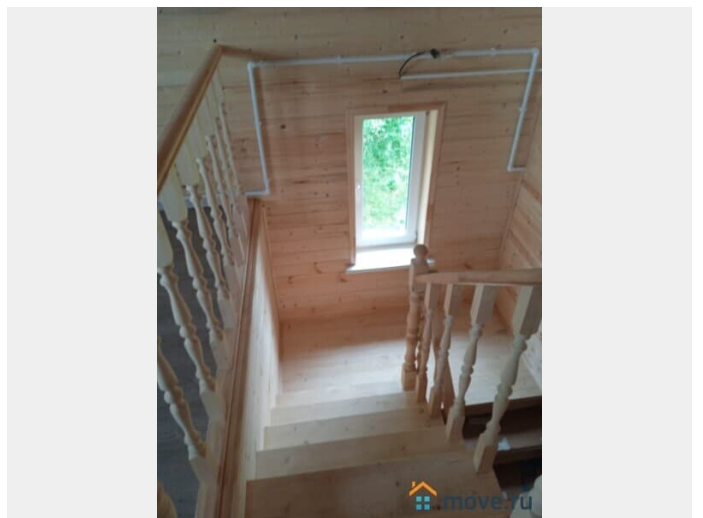
Московская обл., г. о. Чехов, д. Масново-Жуково, тер. «Васильково», 55 км от МКАД по Калужскому, Варшавскому Симферопольскому шоссе, жилой двухэтажный дом ПМЖ. Дом на прелестном участке по Калужскому шоссе. Я собственник. Жизнь в этом доме позволяет наслаждаться настоящей красотой живой природы, и одновременно находиться сравнительно недалеко от городской черты. Комфортный ,новый ,большой, теплый загородный дом 165 кв .м. деревянный, брус оба этажа . Земельный участок в собственности 10 соток. Если Вы - любитель природы, тишины и свежего воздуха, если Вы - заядлый любитель сбора ягод-грибов, то это уединенное местечко точно для Вас!

Планировка дома: Первый этаж: крыльцо, прихожая, котельная, далее из прихожей санузел, спальня, кухонно-гостиная зона с барной стойкой , холл с лестницей на второй этаж. Второй этаж: три спальни, санузел и холл, из спальни 3 . В дом заведены электричество, канализация, вода(скважина 50 м). Свет 15 кВт, отопление и горячая вода греется котлом с очень экономичным расходом. Дом под ПМЖ с пропиской, для круглогодичного проживания находится в экологически чистом месте . Рядом с домом лес с ягодами и грибами, озеро. Дом в отличном состоянии. Обшит митацией бруса, вся современная качественная сантехника, удобная лестница и качественные современные двери. Дом обработан покрашен, утеплен, крыша метало черепица, в межэтажных перекрытиях и стенах проложена шумоизоляция, весь дом построен из бруса от первого венца и до конька, утеплен с двух сторон, внутренняя отделка имитация бруса , пластик в с/у. Окна Rehau , двойные стеклопакеты поворотно откидные.

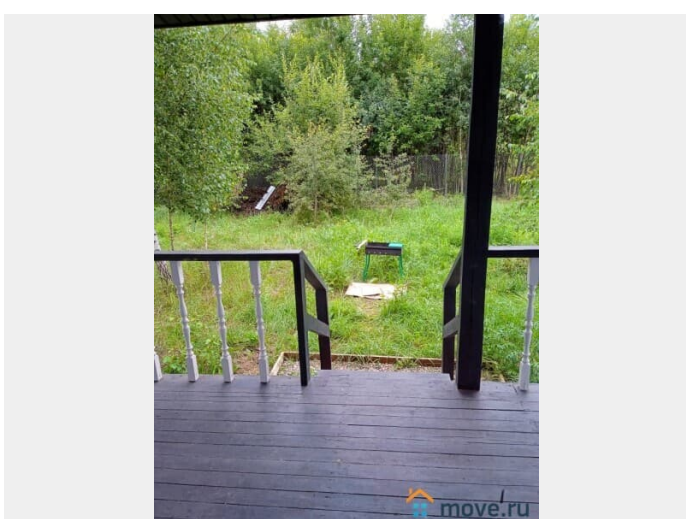
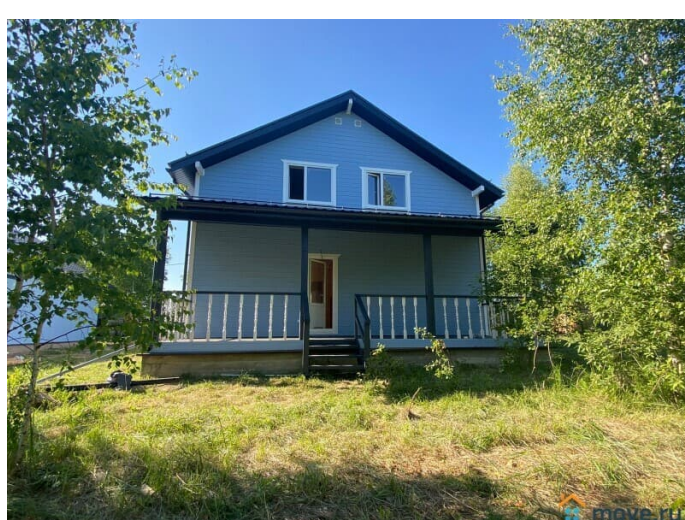
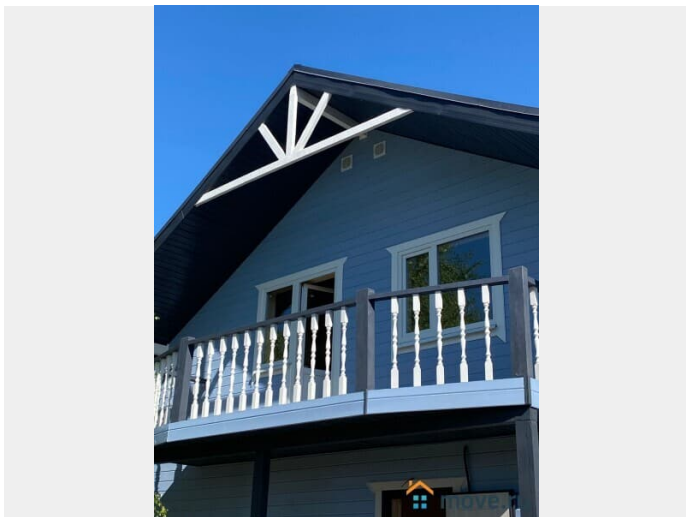
Входная дверь железная. Межкомнатные: ламинированные. Участок 10 соток, ровный, правильной формы. Освоен, огорожен. До деревни идет отличный асфальтированный подъезд. Рядом автобусная остановка до Москвы и Чехова. Автобусные маршруты круглогодичные и постоянные. В пешей доступности озеро, каскад прудов. К дому круглогодичный подъезд, автобусное сообщение с Москвой, Чеховом, 18 минут пешком от остановки до дома. Автобусы: 34, 35, 427. Территория охраняемая, уличное освещение, 30 семей живут постоянно. Рядом лес, река и пруды с возможностью купаться и рыбачить, с. Шарапово с полной инфраструктурой (школа, детский сад, аптека, магазин, МФЦ и др).

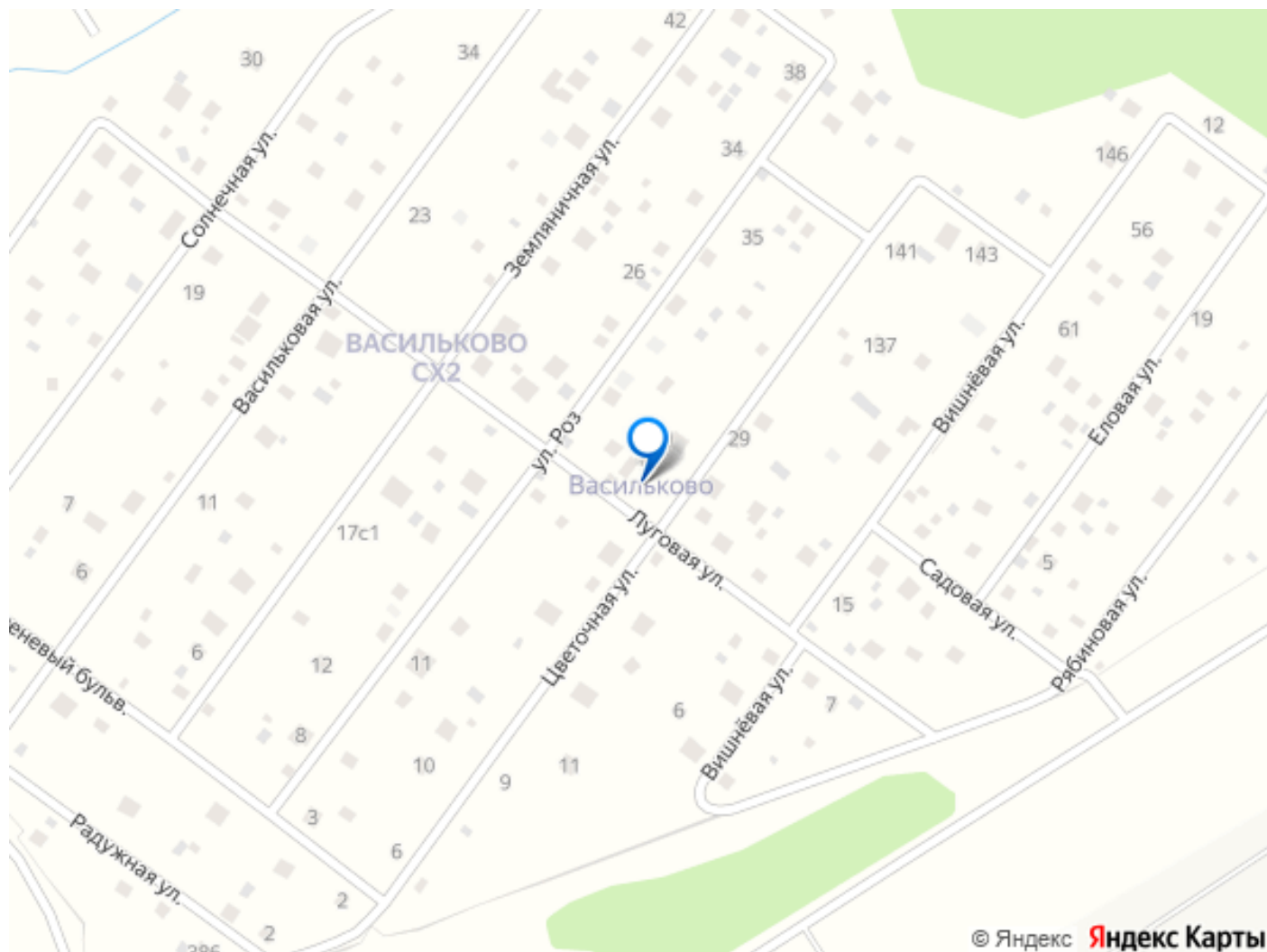












Move.ru - вся недвижимость России