

🕒 Создано: 08.04.2025 в 16:00

Обновлено: 19.01.2026 в 09:29

**Шатура, Новошино**

**2 500 000 ₽**

Шатура, Новошино

## Дом

Жилая площадь

40 м<sup>2</sup>

Площадь кухни

8 м<sup>2</sup>

Общая площадь

53 м<sup>2</sup>

## Детали объекта

Тип сделки

Продам

Раздел

[Дома, дачи](#)

Строение

Деревянное

туалет в доме, душ в доме, отопление, водопровод,  
канализация, электричество, ПМЖ

## Описание

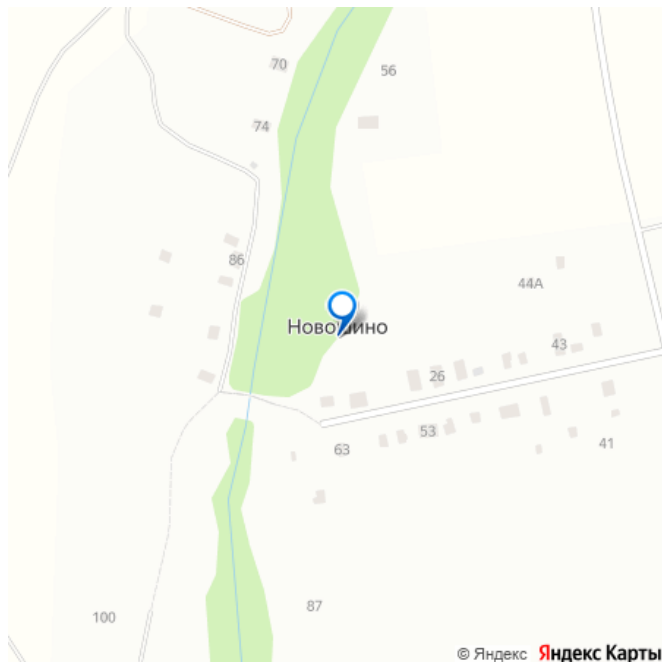
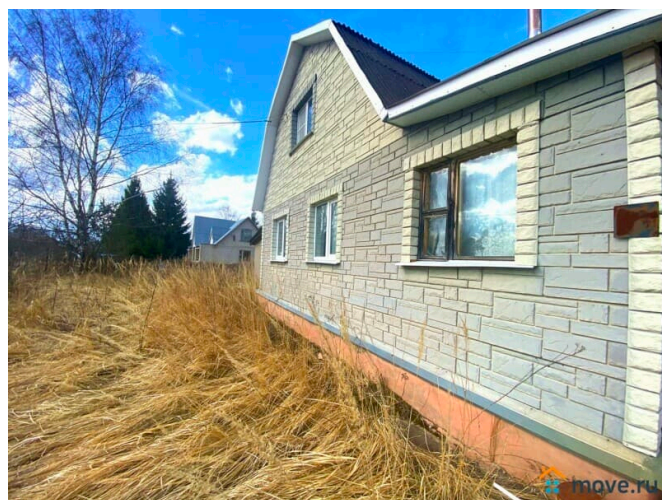
Предлагаем Вашему вниманию дом в тихой деревне. Первый этаж блочный: прихожая, кухня, большая гостиная, санузел совмещён, удобная лестница; второй этаж каркасный, утеплён полностью: одна большая комната. Общая площадь 53 кв. м. Крепкий, светлый, тёплый, сзади дома бетонные сваи, при желании можно увеличить площадь дома или

<https://move.ru/objects/9276565096>

**Ваше Подмосковье, Региональное  
агентство недвижимости ВАШЕ  
ПОДМОСКОВЬЕ**

**79251211489**

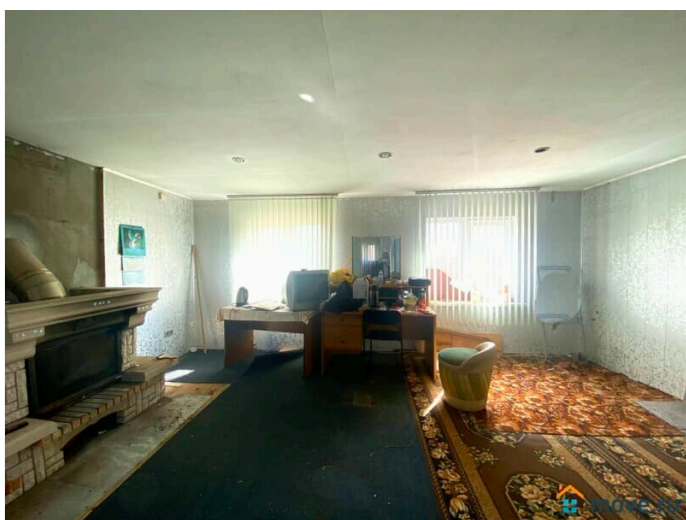
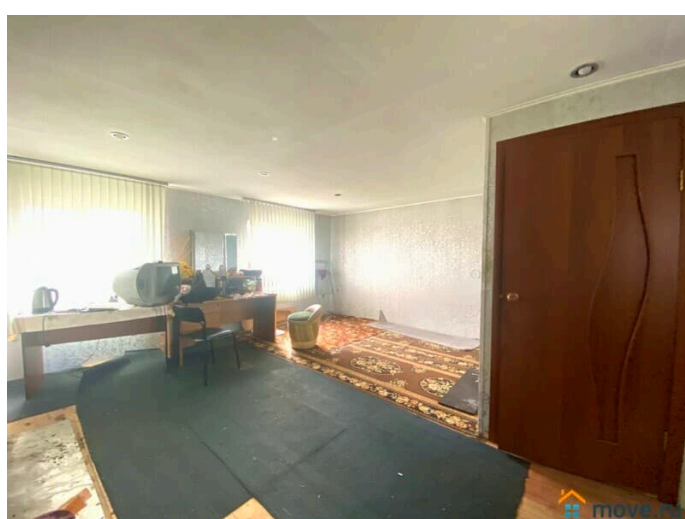
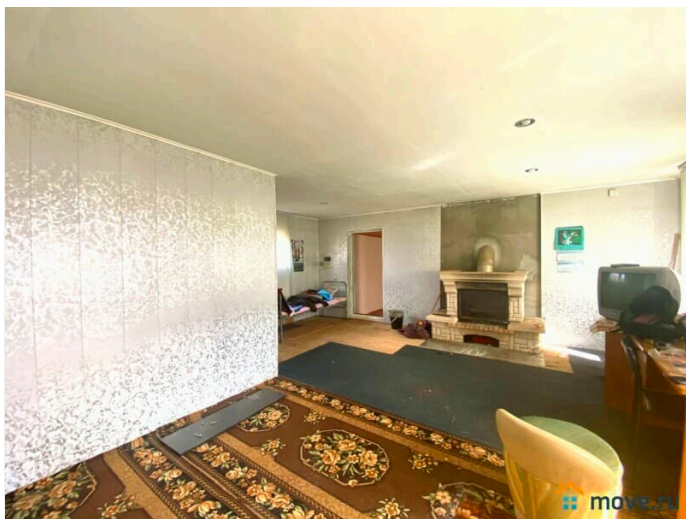
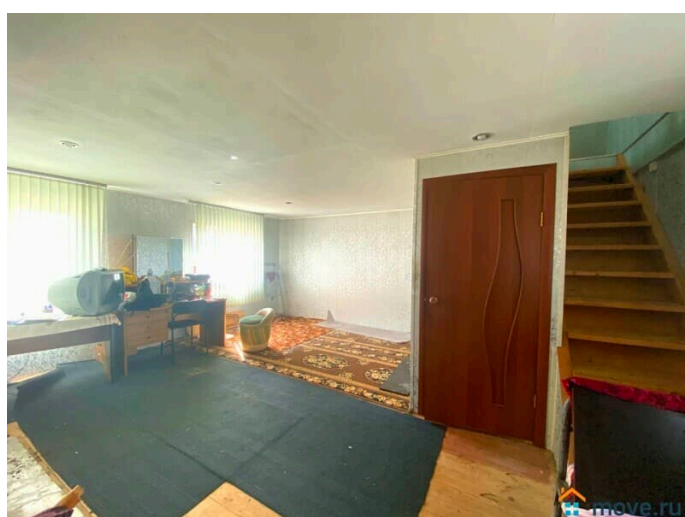
для заметок



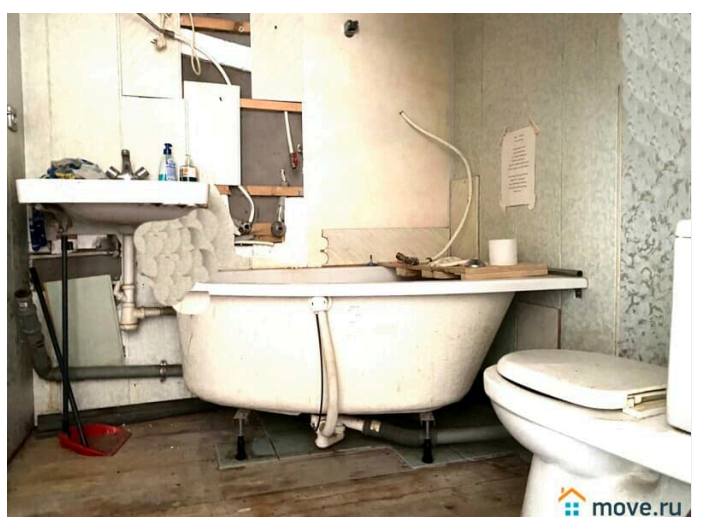
пристроить большую веранду. Требуется косметический ремонт. Коммуникации: электричество, вода заведена в дом от колодца (питьевая), выведена в септик на участке, горячая вода от бойлера, отопление от камина, очень хорошо обогревает дом. Участок 15 соток(ЛПХ), есть сарай большой крепкий, гараж на две машины. Деревня спокойная, жилая, расположена в шикарном сосновом лесу, растут грибы, ягоды (малина, черника, ежевика, земляника, брусника), недалеко есть озеро, рыбалка. Рядом с домом есть пруд чистый, можно купаться, загорать. Место шикарное для дачи, отдыха в летнее время, также для постоянного проживания. Зимой дороги чистят, до автобусной остановки 2.4 километра. Автобусное сообщение с городом Егорьевск, также ездит Москва прямой автобус. Показ в удобное для Вас время по договорённости! Звоните и приезжайте! Всё покажем и расскажем.

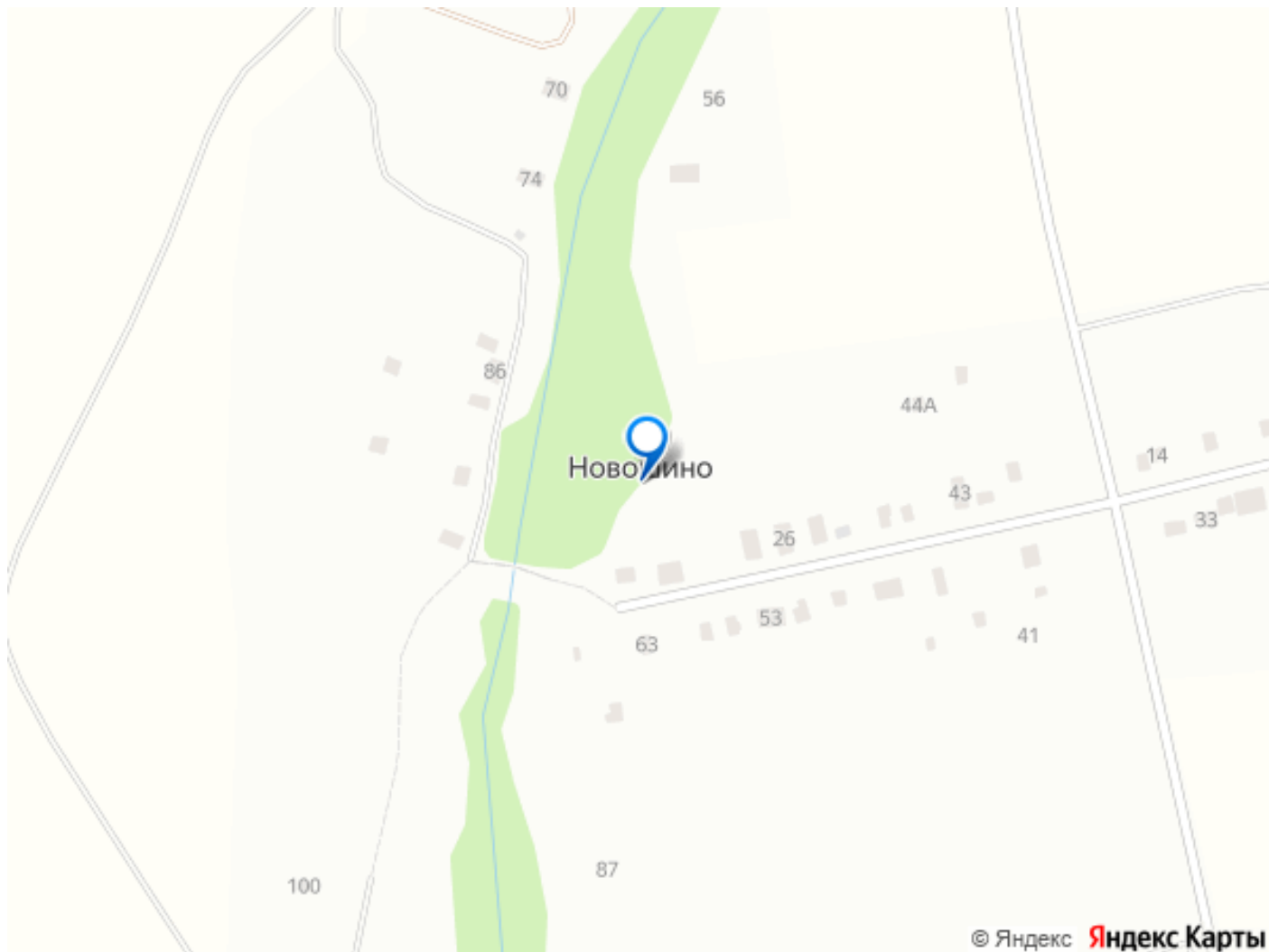












Move.ru - вся недвижимость России