

🕒 Создано: 10.09.2025 в 16:26

Обновлено: 10.09.2025 в 16:26

<https://move.ru/objects/9284804128>

**Надежда Козлова**

**79850159299**

**Шатура, ул. Центральная, пос.**

**Радовицкий, д. 17/2**

**2 200 000 ₽**

Шатура, ул. Центральная, пос. Радовицкий, д. 17/2

Шоссе

[Егорьевское](#) ~160 км от МКАД

## Квартира

Количество комнат

2

Высота потолков

3 м

Жилая площадь

30 м<sup>2</sup>

Площадь кухни

7 м<sup>2</sup>

Общая площадь

47 м<sup>2</sup>

Этаж

2/2

## Детали объекта

Тип сделки

Продам

Раздел

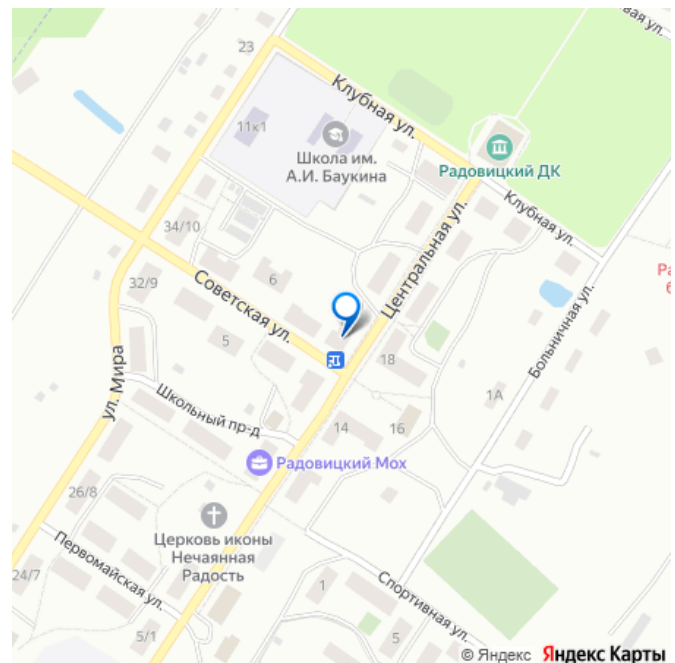
[Квартиры](#)

Строение

Блочное

Тип комнат

для заметок



раздельные

Тип балкона

балкон

Тип санузла

два

Покрытие пола

ламинат

Вид из окна

во двор

Ремонт

косметический

Год постройки

1968 г.

Покупка в ипотеку

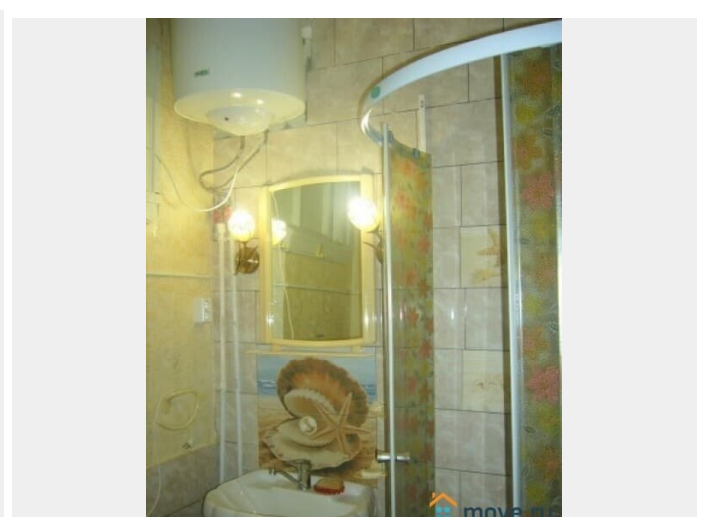
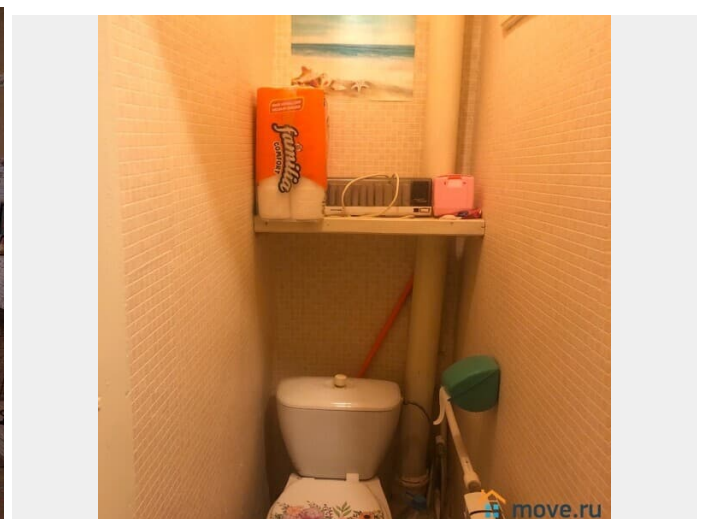
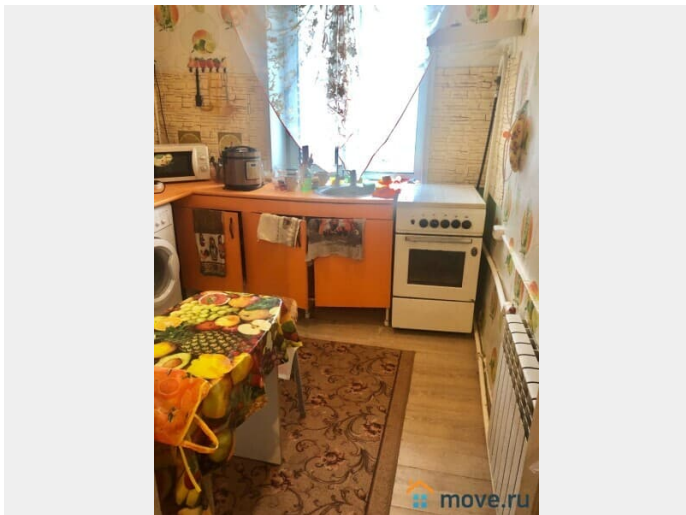
да

возможна ипотека

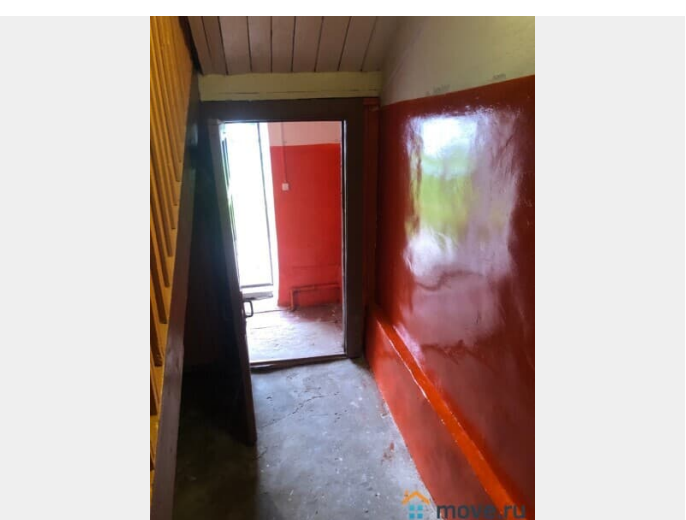
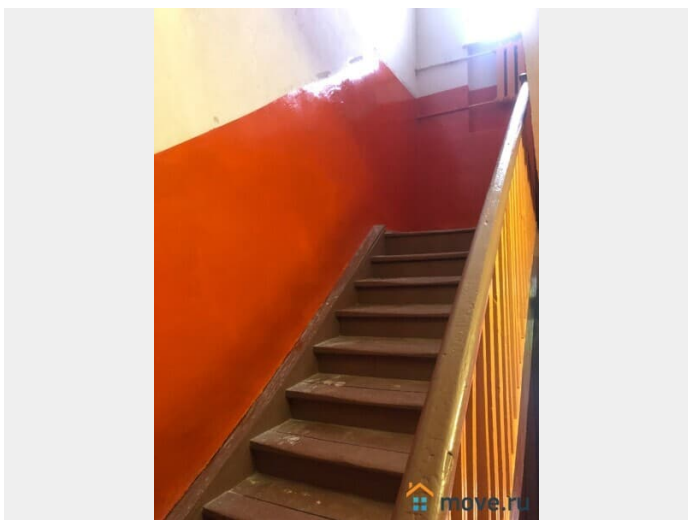
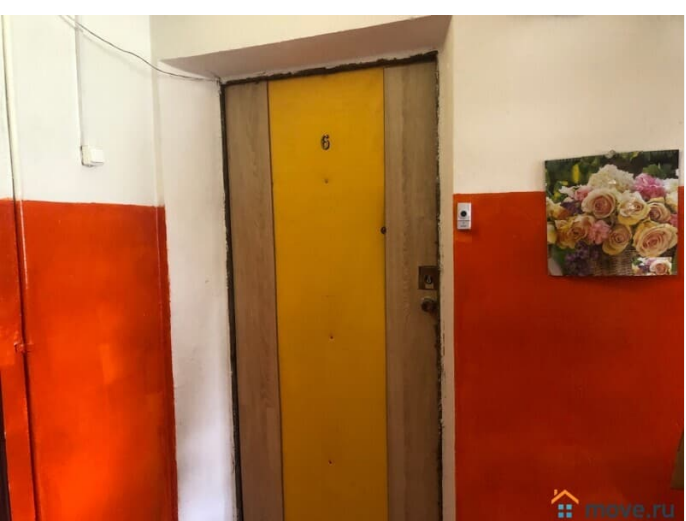
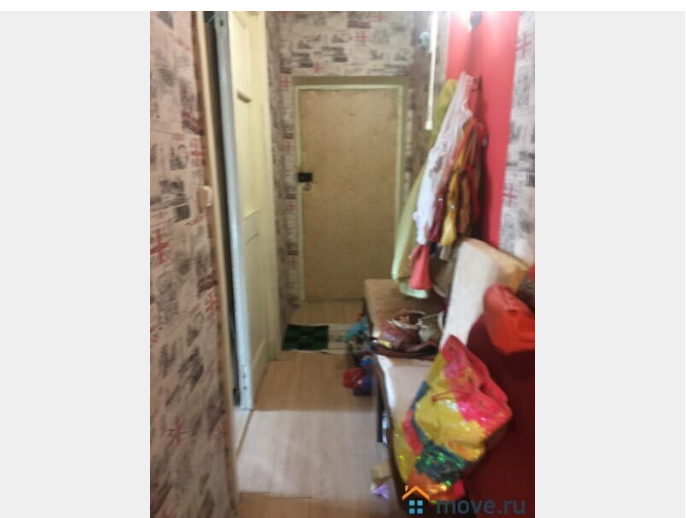
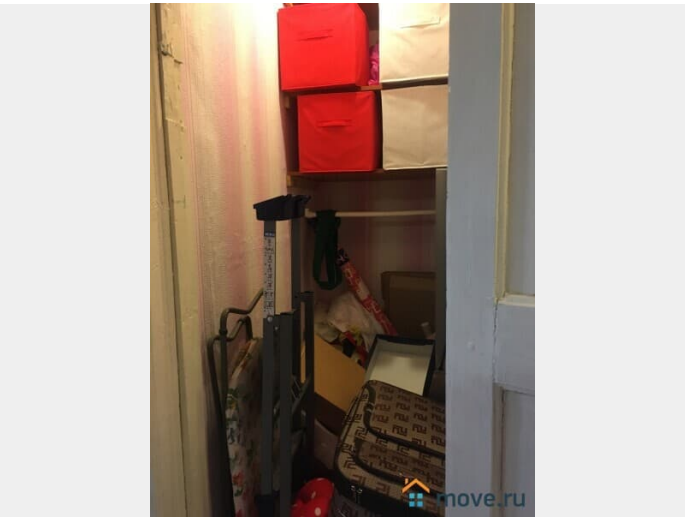
## Описание

Продам с 25.01.2026 г. КВАРТИРУ. Шатурский район. Московская область. Озеро Сильма. Заповедник Мещёра. 160 км от Москвы. До метро Выхино ехать 3 часа! Есть автобус 332 до Раменского и оттуда ходят маршрутки 525к и 424 до м. Котельники с 5 утра до 23 вечера или электричка МЦД до Казанского вокзала. Или из Шатуры или Кривандино сразу пересесть на электричку. В Москве работать можно вахтой или по сменному графику. Есть своя котельная в посёлке и водонапорная башня. Всё автономно и безопасно. Покупателя из другого региона могу встретить в Москве или Шатуре. В Подмосковье продам квартиру 2 комн. кв, все удобства, 47/ 28 / 6 (комнаты 16 м и 14 м- изолированы). В блочном доме не жарко

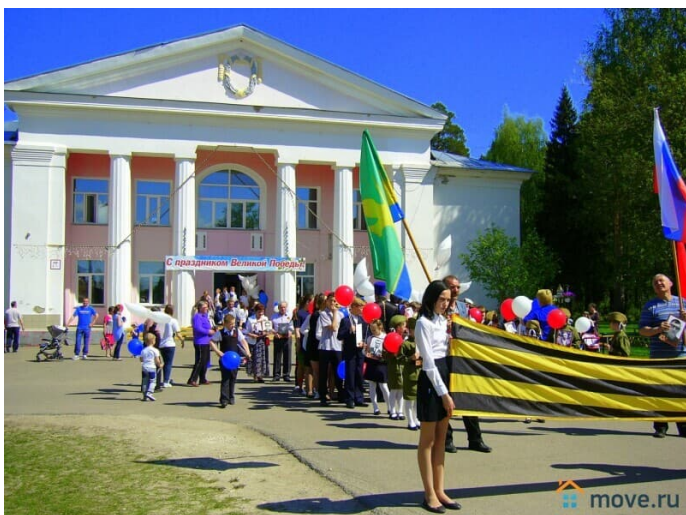
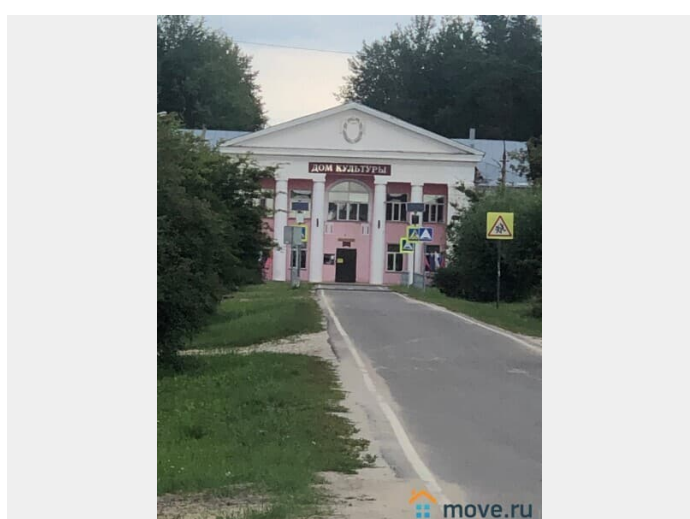
летом. Зимой топят хорошо - с сентября по май. Подключают садик, школу, больницу и сразу - дома! В ванной - душ и туалет плюс отдельный туалет, есть кладовка - из неё сделали гардеробную, балкон. В посёлке городского типа Радовицкий (более 2 тыс. жителей)-есть почта, клуб, аптека, больница, дневной стационар, МЧС, школа, садик, сбербанк, 3 частных магазина, которые работают до 20 час.+ супермаркет "Пятёрочка" до 22 часов, администрация, своя водонапорная башня с новым фильтром, котельная. Озеро Сильма -на автобусе 2 остановки (местные ездят на велосипедах к озеру), дальше-Озеро Белое с одноимённым санаторием. Есть пруды, речки, рыбалка. (автобус на Москву или Шатуру) Из Шатуры можно автобусом до Москвы (тоже Раменское) или электричка (до Казанского вокзала). Из пос. Радовицкий автобус на Москву (вернее, сейчас ходит не в Котельники, до МЦД Раменское 332 автобус) - по расписанию. Или от Подлесной идёт до Москвы (Раменского) ежедневно. Есть рейсы в Егорьевск. Работать можно в Рошале, Шатуре или Дмитровском Погосте. В посёлке можно только на 3 предприятиях или устроиться в санаторий Белое Озеро, куда возит служебный автобус. Или в Москве работать вахтой или сменным графиком. В собственности больше 9 лет. Вся стоимость будет в договоре купли-продажи. Дом не аварийный! Хоз. Оформление в МФЦ г. Шатура. Прописка тоже в МФЦ. Договариваться о встрече за 2 дня - я сейчас живу у сына в другом городе, поеду на 3 автобусах. Актуально, пока на сайте. Дом образцового порядка, сносу не подлежит! Возможна оплата сертификатом жилищным. Если нужна помощь риелтора - есть знакомый агент.



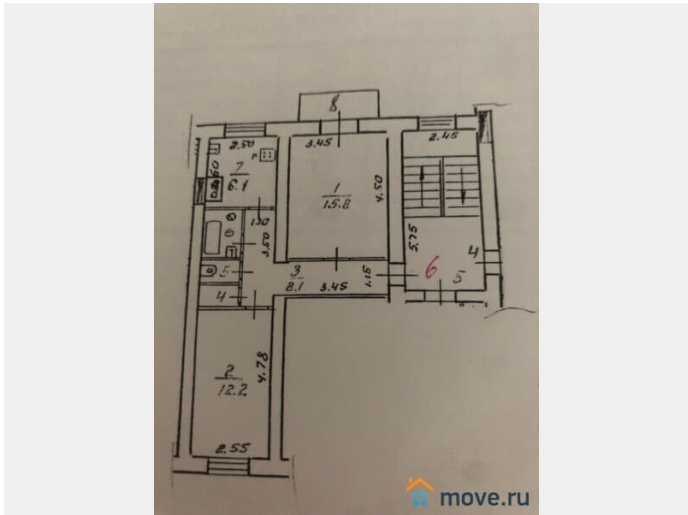




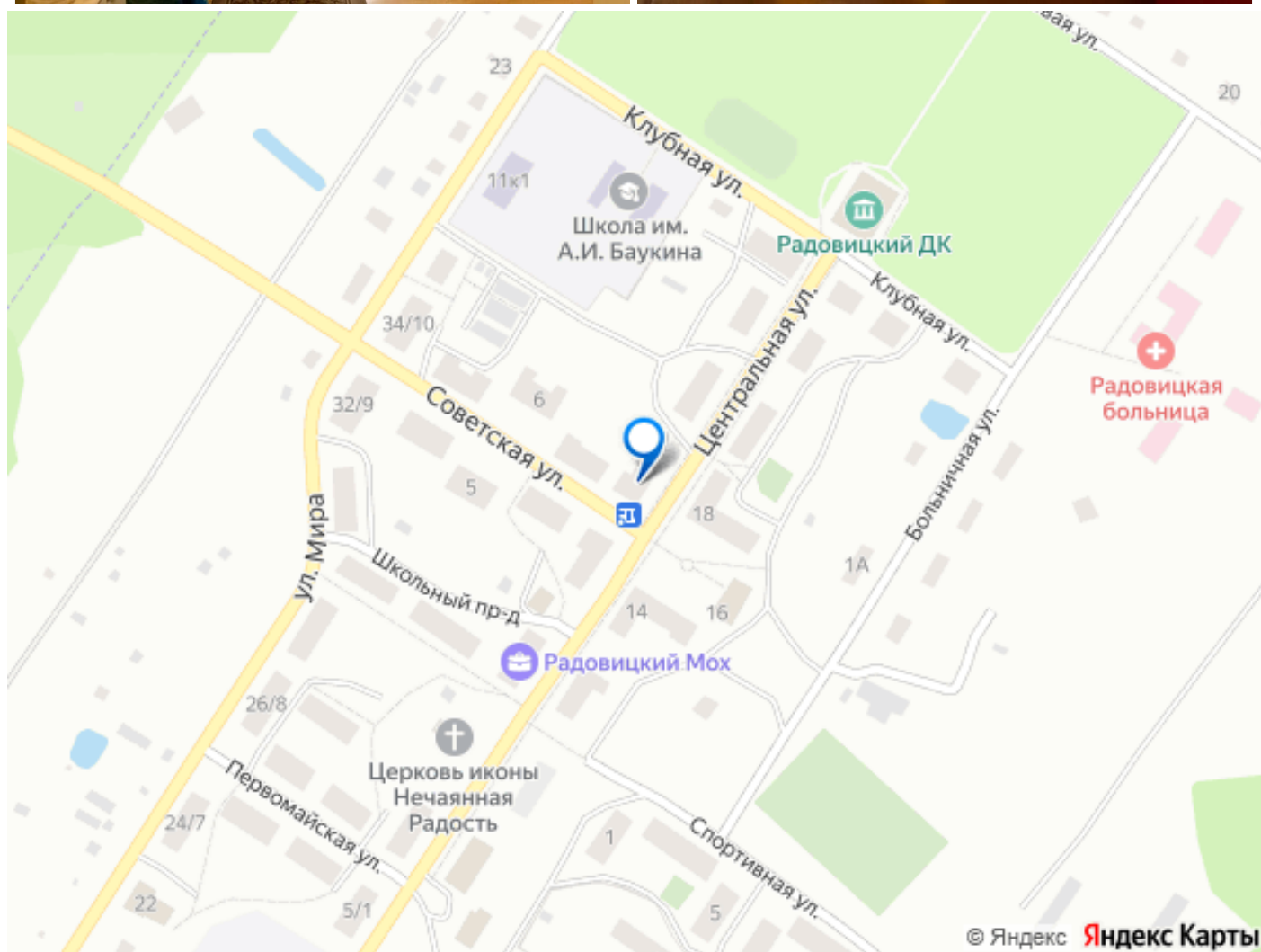












Move.ru - вся недвижимость России