

Надежда Козлова

79850159299

Шатура, улица Школьная, д. 23

5 700 000 ₽

Шатура, улица Школьная, д. 23

Улица

[улица Школьная](#)

Шоссе

[Егорьевское](#) ~150 км от МКАД

Квартира

Количество комнат

2

Высота потолков

3 м

Жилая площадь

26 м²

Площадь кухни

9 м²

Общая площадь

45 м²

Этаж

2/7

Детали объекта

Тип сделки

Продам

Раздел

[Квартиры](#)

Строение

Монолитно-кирпичное

для заметок



Тип комнат

раздельные

Тип балкона

2 балкона

Тип санузла

раздельный

Покрытие пола

ламинат

Вид из окна

во двор

Ремонт

с отделкой

Год постройки

2025 г.

Покупка в ипотеку

да

возможна ипотека, свободная планировка, лифт

Описание

Актуально от 25.01.2026 г. Большой лифт.

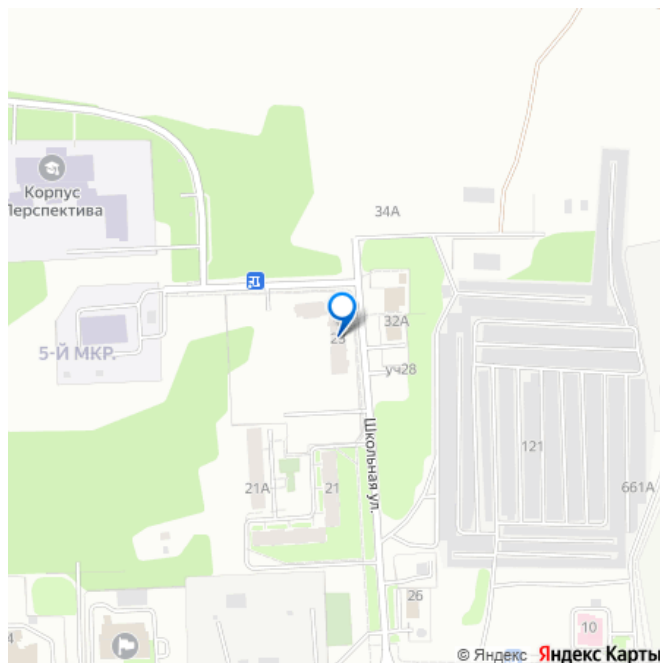
Есть пандус в подъезде для колясок.

Электричка с Казанского вокзала Москвы с 05.11 утра до 00.24 ночи. Рядом новая школа.

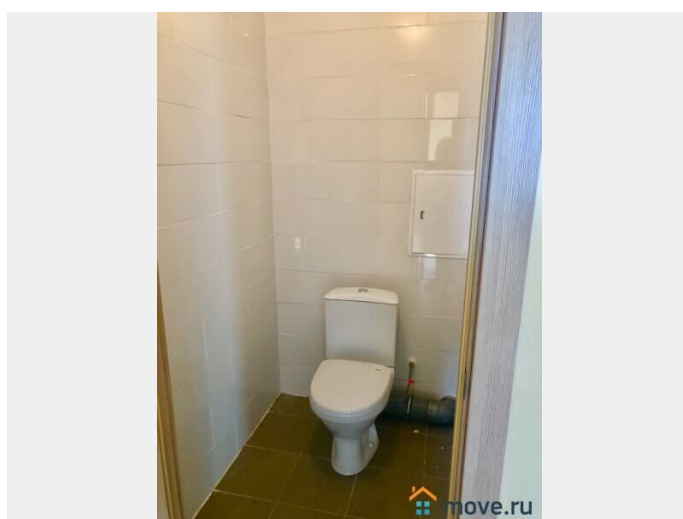
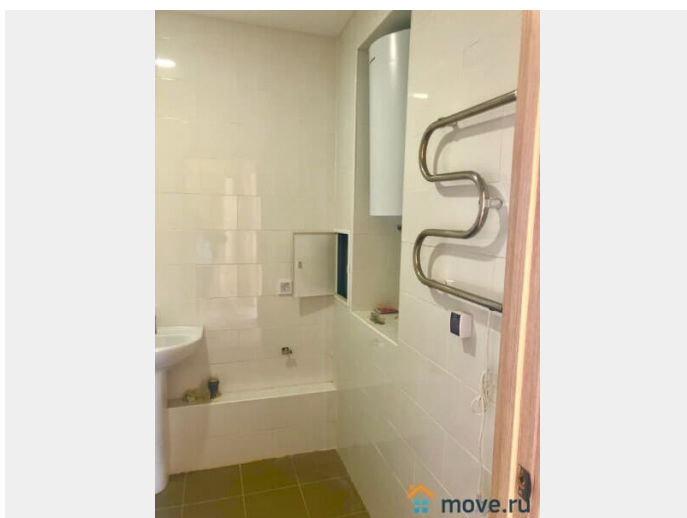
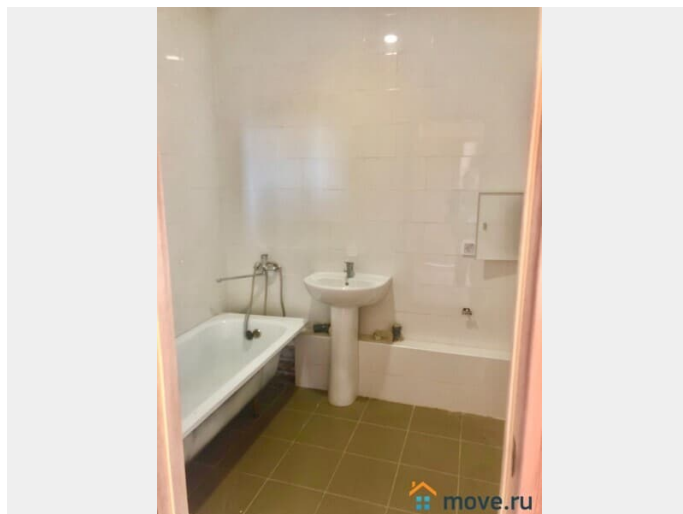
Недалеко озеро и пляж. Мы, два собственника, ищем покупателей на 2 комн.

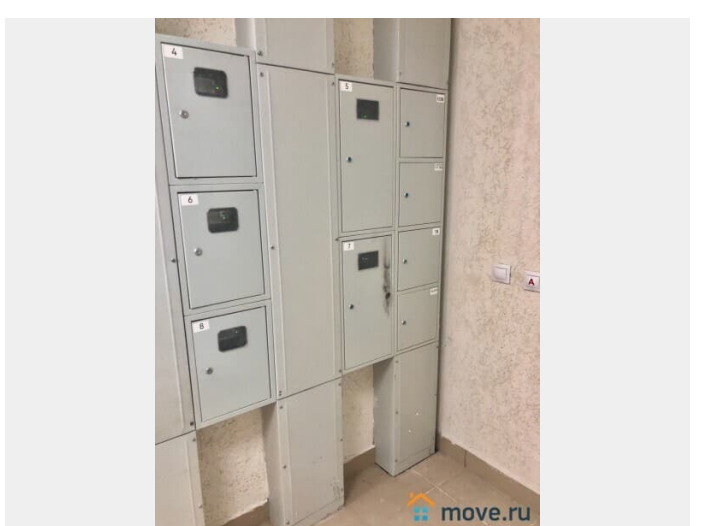
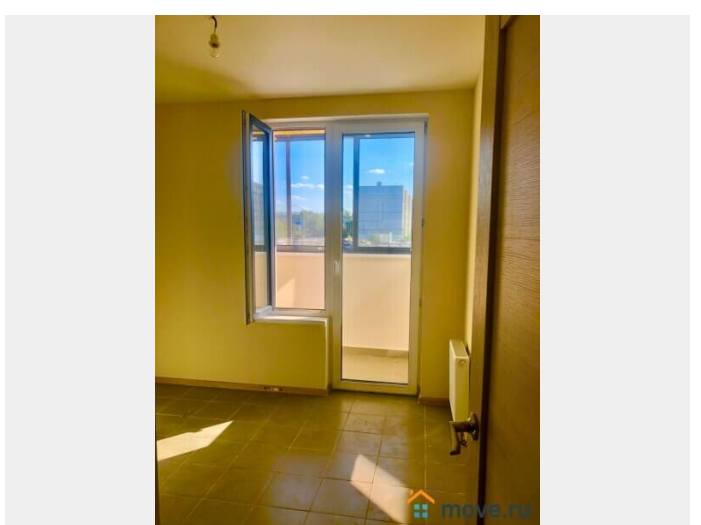
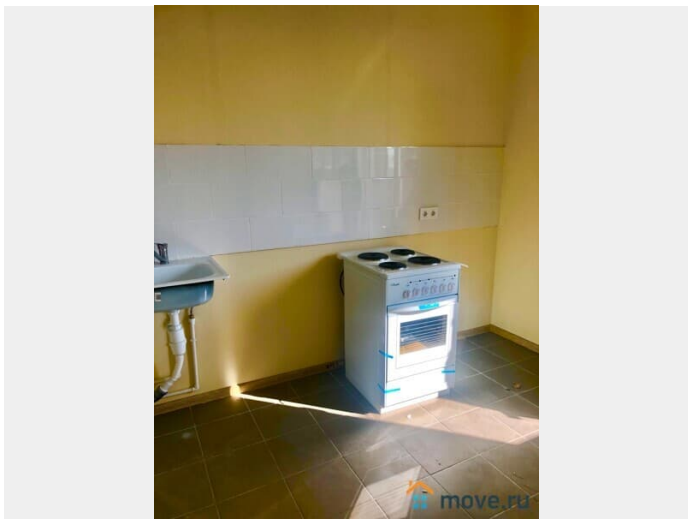
кв 44,2 м в новом доме с отделкой, 2 застеклёнными балконами, улучшенной планировки - в Шатуре, Подмосковье.

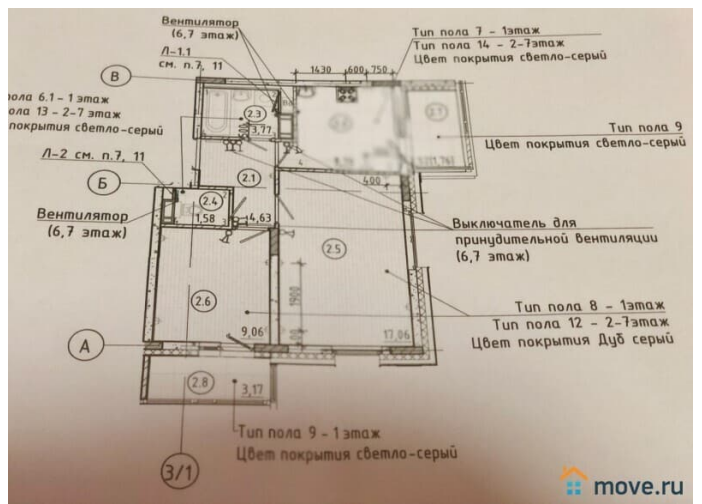
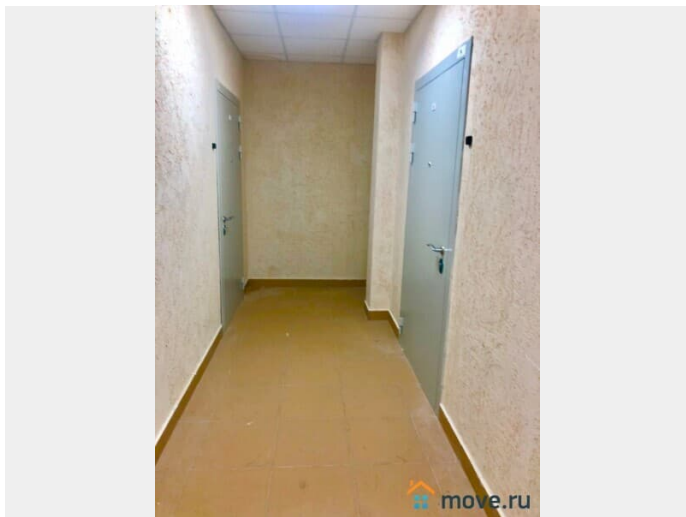
Удобный 2 этаж. Специальный балкончик для установки кондиционера. Санузлы раздельные, комнаты изолированные 17м и 9 м. Потолки натяжные, плита электрическая и водонагреватель. Полотенцесушитель тоже электрический. Отопление центральное. Счётчики на свет и воду. Кухня 9 м. Пол -



ламинат и плитка. Без мебели. До центра города можно пешком дойти. Будем разъезжаться (мы не родственники, но две отдельные студии при расселении нам не дали.) Документы в МФЦ получены. Кадастровой стоимости в новостройке нет, поэтому заказали оценку квартиры и получили оценочную ведомость. Готовы брать аванс от покупателя. Оформлять планируем у нотариуса (платит продавец). В МФЦ регистрацию перехода права к покупателю оплачивает сам покупатель. Желательно, до 20 декабря оформить, чтобы успеть в этом году сдать в регистрационную палату.







Экспликация помещений 1 этажа. Секция 1

Номер пом.-я	Наименование	Площадь, м2	Кат.л. ам.
2.1	Прихожая	4.63	
2.2	Кухня	8.73	
2.3	Ванная	3.95	
2.4	С/У	1.51	
2.5	Жилая комната	17.06	
2.6	Жилая комната	9.06	
2.7	Лоджия с учетом коэф. 0.3	1.76	
2.8	Балкон с учетом коэф. 0.3	0.95	
		47.65	
		47.65	

Экспликация помещений типового этажа. Секция 1

Номер пом.-я	Наименование	Площадь, м2	Кат.л. ам.
7.1	Прихожая	4.63	
7.2	Кухня	8.73	
7.3	Ванная	3.59	
7.4	С/У	1.51	
7.5	Жилая комната	9.06	
7.6	Жилая комната	17.06	
7.7	Балкон с учетом коэф. 0.3	1.09	
7.8	Балкон с учетом коэф. 0.3	0.95	
		46.62	
		46.62	

