

🕒 Создано: 08.07.2025 в 13:47

🔄 Обновлено: 05.05.2026 в 16:19

Шиколово

1 700 000 ₽

Шиколово

Шоссе

[Минское](#) ~82 км от МКАД

Земельные участки

Площадь участка

6 соток

Детали объекта

Тип сделки

Продам

Раздел

[Земельные участки](#)

возможен торг, водопровод, канализация, электричество

Описание

Вашему вниманию предлагается к продаже земельный участок площадью 6 соток в деревне, огороженный новым забором, с подведенными и подключенными коммуникациями - водопровод, канализация и расположенным на данном земельном участке фундаментом 9x9 (монолитная плита) для размещения жилого дома (есть проект планируемого дома). Кадастровый номер земельного участка: 50:18:0080308:296. Местоположение участка: Московская область, Можайский район, деревня Шиколово. Ближайшие населенные пункты: п. Спутник, д. Александрово, д.

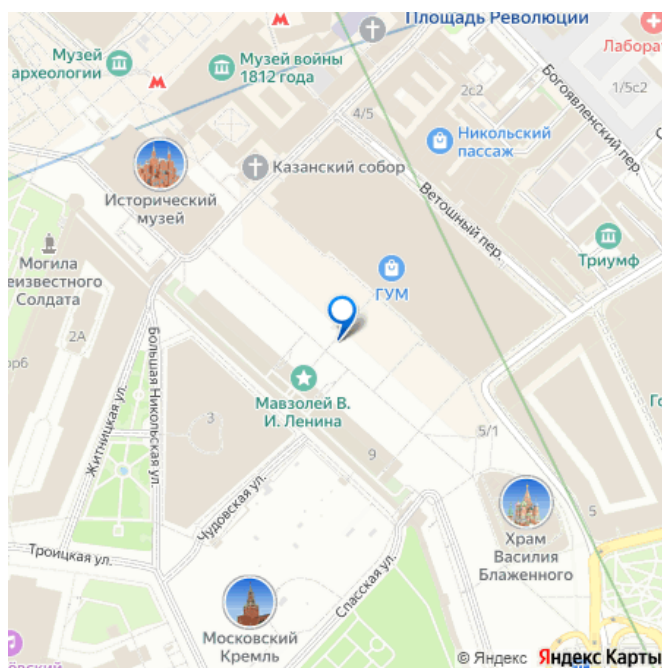
<https://move.ru/objects/9282513235>

СТАНИСЛАВ,

РиелтСтройНедвижимость

79252074413

для заметок



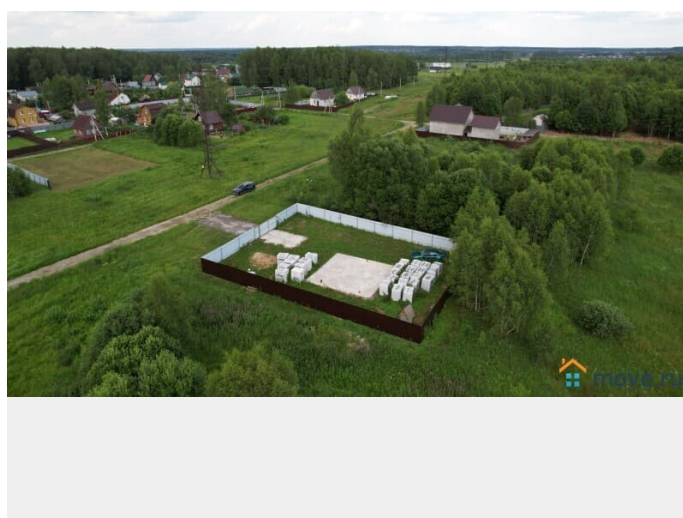
Денисьево. Ближайшая ж/д станция Кукаринская в 1,5 км. По Минскому или Можайскому шоссе 82 км от МКАД.

Земельный участок расположен на тихой не проездной тупиковой улице, в окружении красивого леса. 12 км до Можайского водохранилища. Изумительно красивейшие пейзажи. Хороший подъезд, асфальтированная дорога + отсыпанная грунтовка, зимой чистится. Многие проживают круглогодично. Ближайшая инфраструктура в п. Спутник: школа, детский сад, игровая и детская площадки, медицинский центр, магазины. До города Можайск 5 км, до поселка Спутник 2 км.

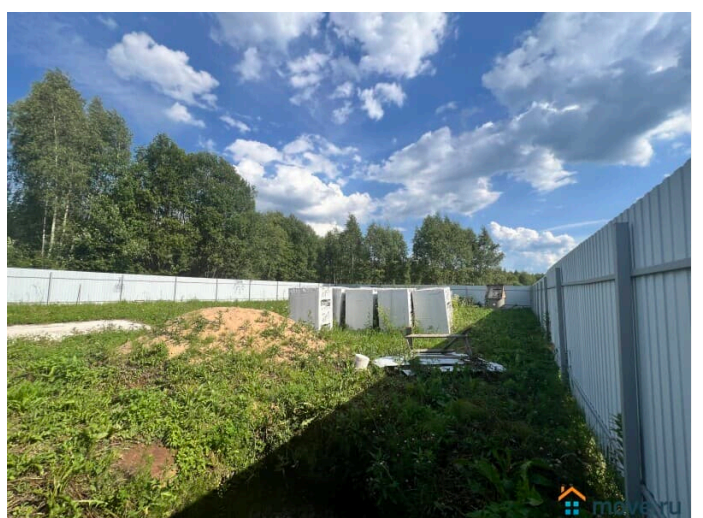
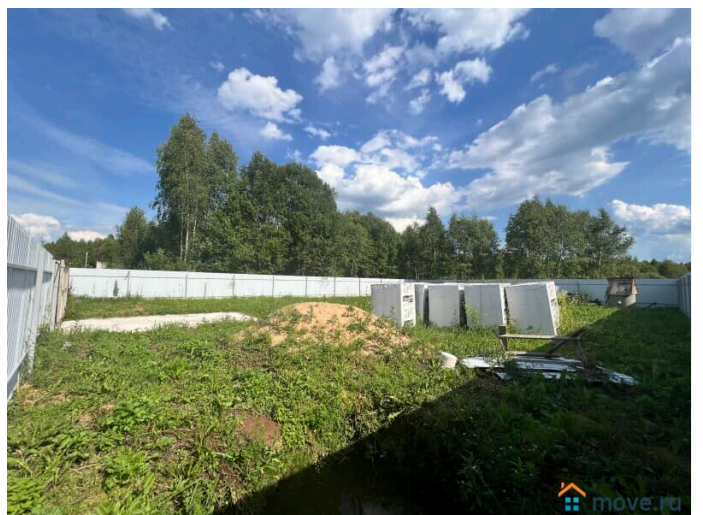
Удобно добираться общественным транспортом. Железнодорожная станция "Кукаринская" в 15 минутах пешком. Хорошая транспортная доступность: станция г. Можайск, п. Спутник. Остановка находится в 500 метрах от дома. Земельный участок общей площадью 6 соток, правильной квадратной формы, ровный, сухой, круглогодичный подъезд, зимой дорога чистится. Категория земель: земли населенных пунктов, разрешено строительство жилого дома и прописка.

Коммуникации на участке - электричество - по границе участка, водопровод - колодец с чистой питьевой водой, канализация - септик. Все коммуникации подведены к фундаменту. Подъездная дорога до участка отсыпанная грунтовка, зимой чистится, можно проехать круглый год. Участок огорожен со всех сторон новым забором из профлиста, оборудован заезда на участок, есть въездные ворота и калитка. На земельном участке расположено: 1. Фундамент монолитная плита для размещения жилого дома 9х9 м (есть проект планируемого дома), (подведена

канализация, водопровод-из колодца). 2. Двадцать семь упаковок газобетонного блока для дальнейшего строительства жилого дома. Экологически чистый район, рядом лес, река. ДОКУМЕНТЫ В ПОРЯДКЕ (земельный участок зарегистрирован в собственность, межевание проведено). Возможна покупка данного участка в ипотеку. Просмотр участка по предварительной договоренности.



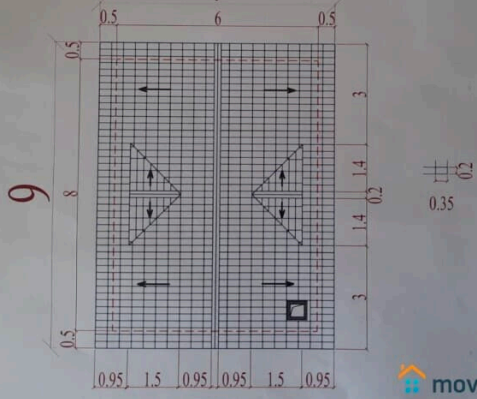




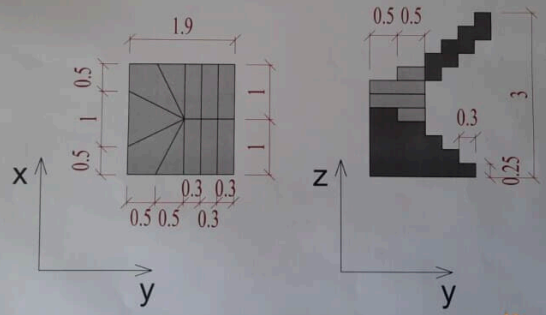


Крыша

7

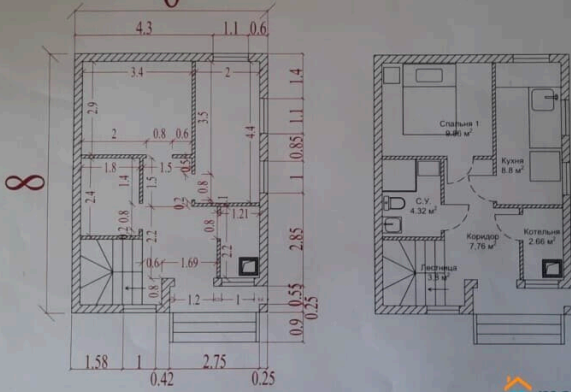


Лестница



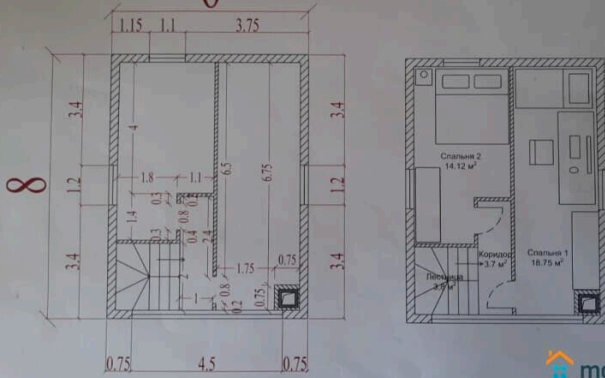
Первый этаж

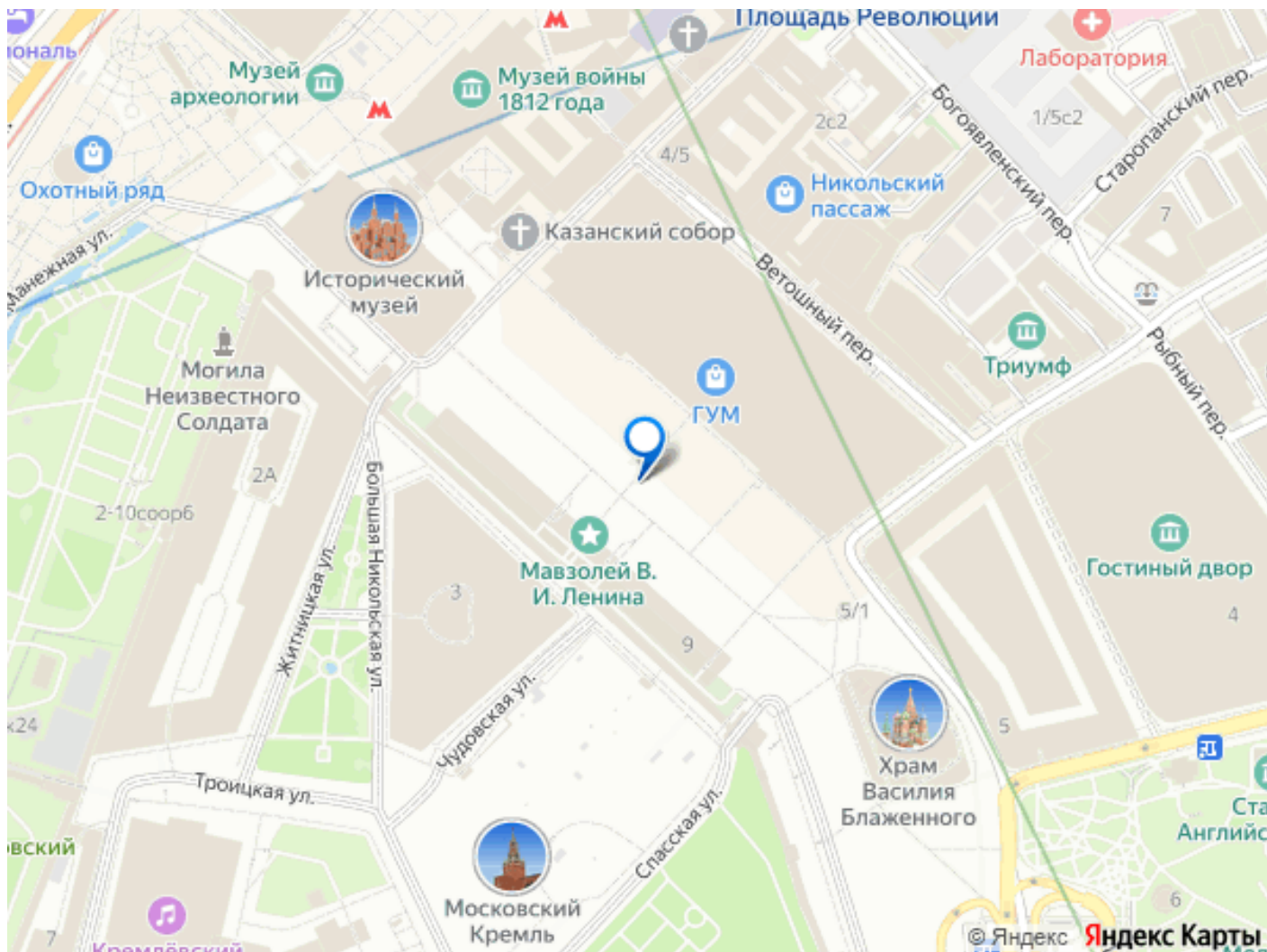
6



Второй этаж

6





Move.ru - вся недвижимость России