

🕒 Создано: 10.04.2026 в 15:56

🔄 Обновлено: 10.04.2026 в 15:56

Ширяевская, СНТ Возрождение

4 500 000 ₺

Ширяевская, СНТ Возрождение

Шоссе

[Егорьевское](#)

Дом

Жилая площадь

38 м²

Площадь кухни

12 м²

Общая площадь

70 м²

Детали объекта

Тип сделки

Продам

Раздел

[Дома, дачи](#)

Строение

Деревянное

туалет в доме, душ в доме, отопление, водопровод,
канализация, электричество, ПМЖ

Описание

Супер-предложение! Продаем отличный деревянный дом в 1 км от г. Егорьевск Моск. обл. 85 км от МКАД. Жилой, с пропиской. Расположен в д. Ширяевская на территории ТСН «Возрождение». Дом светлый, уютный,

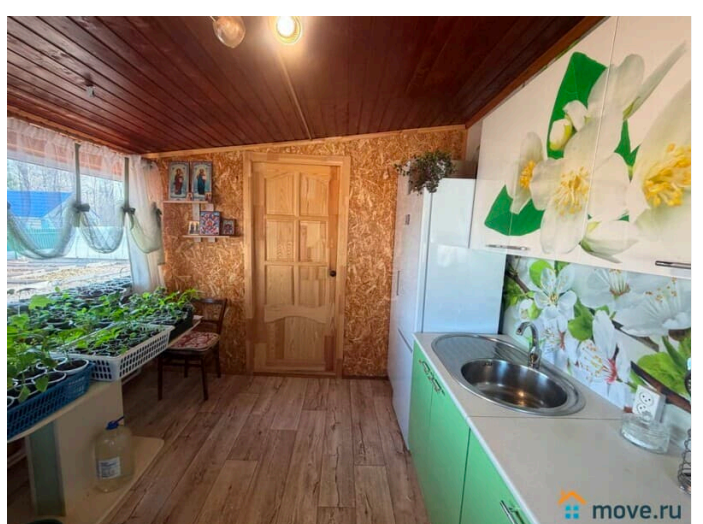
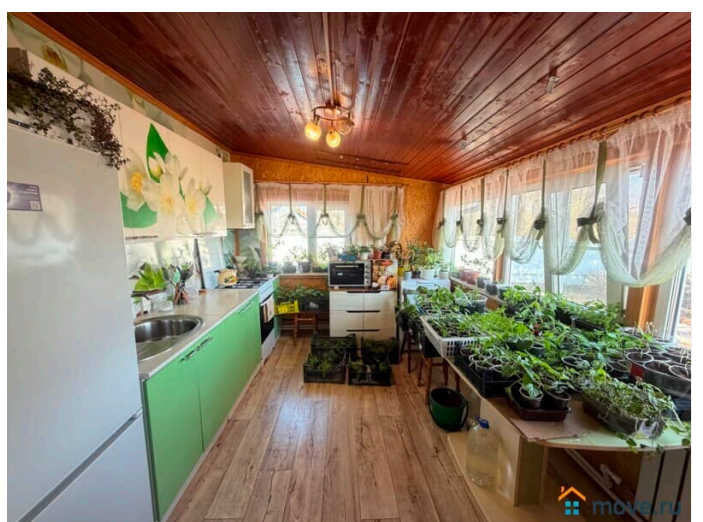
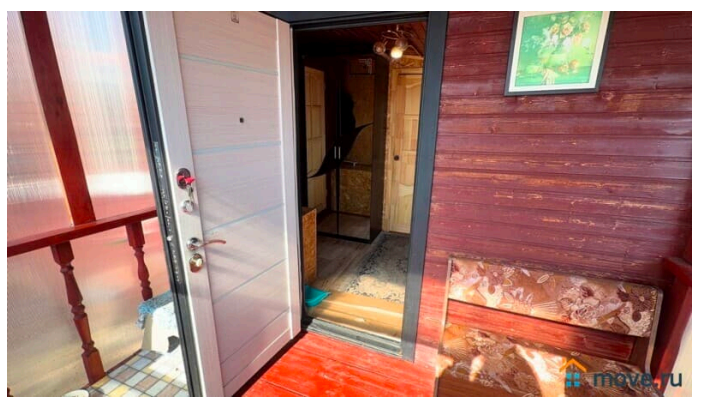
<https://move.ru/objects/9293465182>

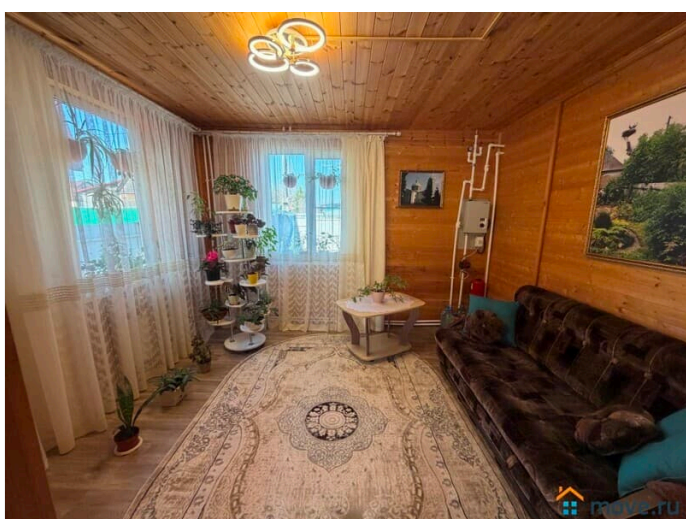
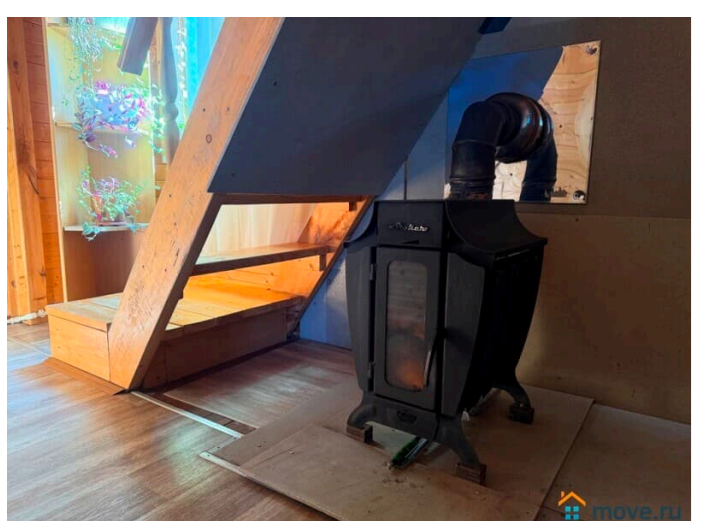
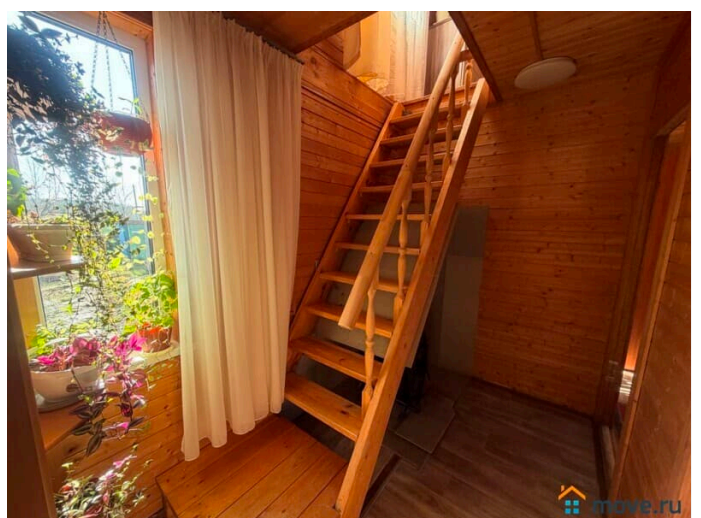
**Ваше Подмосковье, Региональное
агентство недвижимости ВАШЕ
ПОДМОСКОВЬЕ
79251211489**

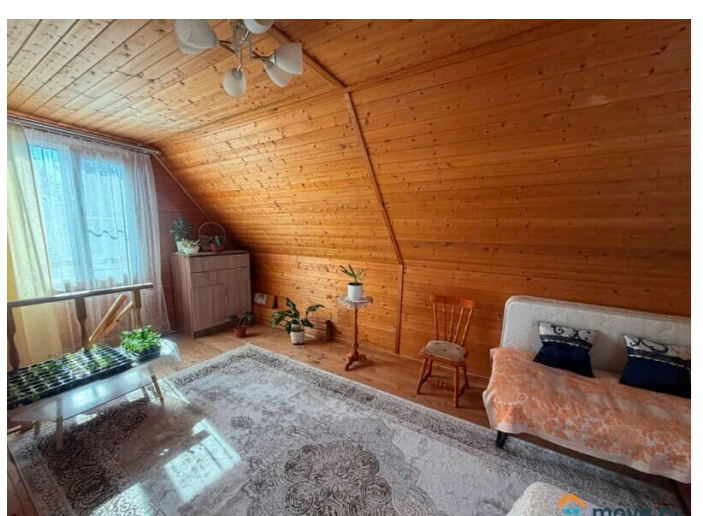
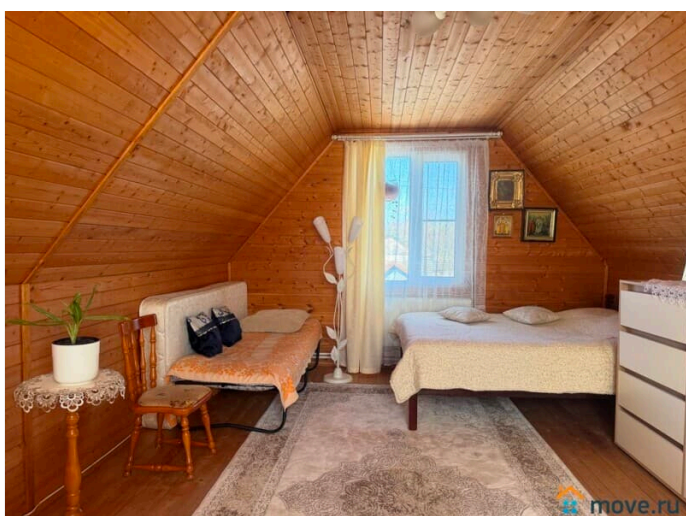
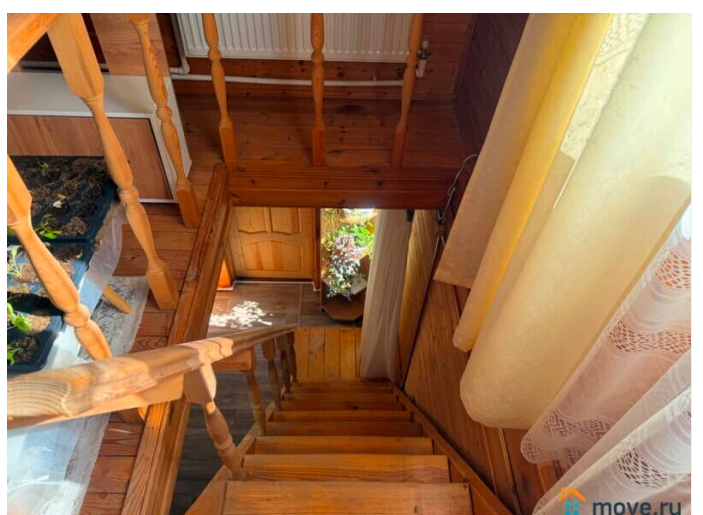
для заметок

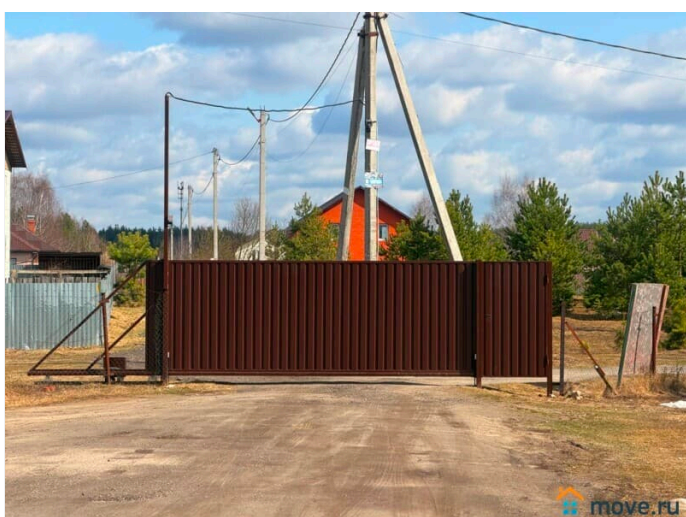
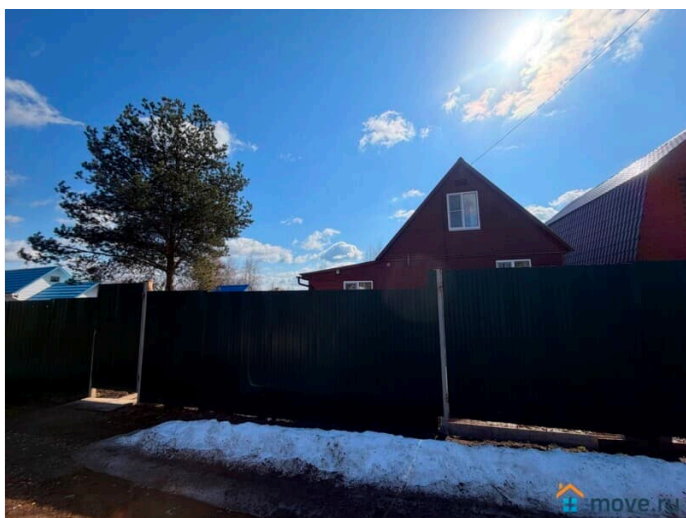
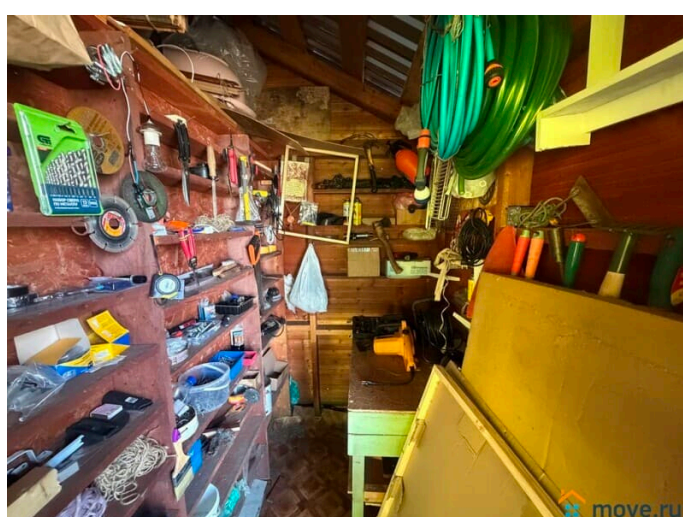


чистый, заезжай и живи!!! Подходит для круглогодичного проживания. Общая площадь 70 кв. м. Планировка: на 1 этаже: кухня, совмещённый санузел, гостиная, спальня, удобная лестница; на 2 этаже: просторная спальня. Коммуникации: электричество разведено (деревенский тариф), вода заведена в дом от скважины (питьевая, 29 метров глубина), горячая от бойлера, отопление от электрического котла разведено по двум этажам, также есть печь, отстойник на 4 куба. Наше товарищество пока не газифицировано, но рядом с ним проходит магистральный газ, поэтому перспективы хорошие. Расположен на ровном, ухоженном участке 8,5 соток. Полностью огорожен железным забором, есть въезд для Вашего автомобиля. Оборудованы грядки с чернозёмом, растут яблони, слива, ремонтантная малина, жимолость, клубника, смородина, много цветов. Одним словом - шикарный сад! Все кустарники и деревья покупали в питомнике, только сортовые. В 1 километре от дома город Егорьевск, где есть необходимая инфраструктура: школы, детские сады, сетевые магазины, почта, банки, университеты и многое другое. Автобусная остановка в 300 метрах, что даёт возможность доехать до автовокзала за 10 минут. Местоположение отличное: с одной стороны, у Вас лес с грибами и ягодами, есть родник в пешей доступности, а с другой - город в 5 минутах. Отличное место как для дачи, так и для постоянного проживания! Показ в удобное для Вас время! Звоните и приезжайте, всё покажем и расскажем!











Move.ru - вся недвижимость России