

Сходня, улица Некрасова, д. 73А**221 200 ₽**

Сходня, улица Некрасова, д. 73А

Улица

[улица Некрасова](#)

Шоссе

[Ленинградское](#) ~12 км от МКАД**ТП - Торговое помещение**

Общая площадь

158 м²**Детали объекта**

Тип сделки

Сдаю

Раздел

[Коммерческая недвижимость](#)**Описание**

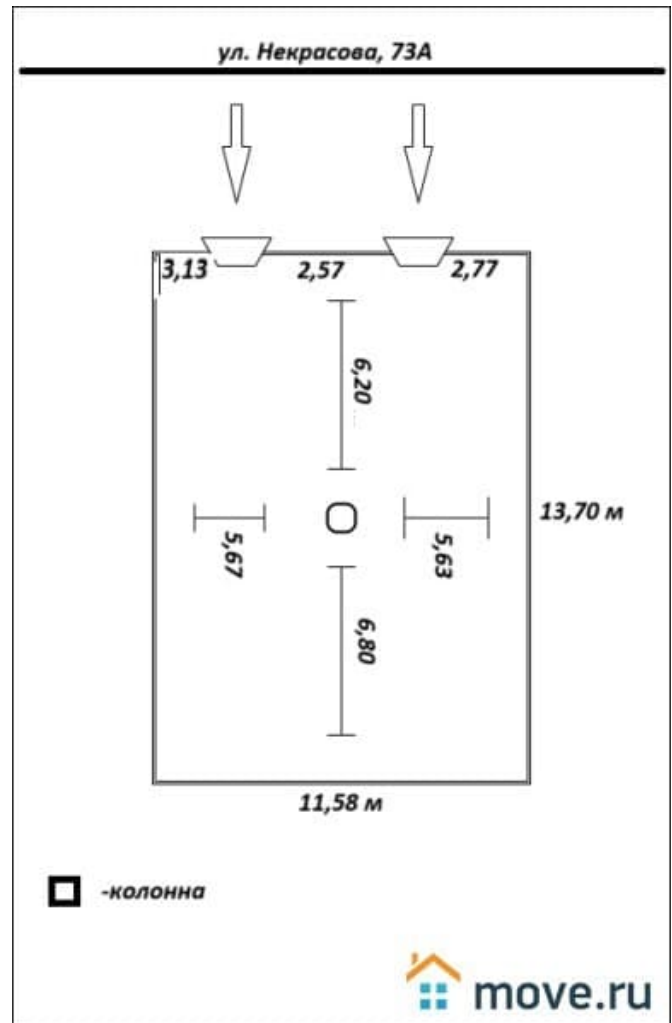
Химки, Сходня, ул. Некрасова, вл. 73А Ставка 1400 руб. за 1 кв.м. Коммунальные платежи оплачиваются отдельно по счетчикам.

Торговое помещение площадью 158 кв.м. с возможностью аренды частями. 2 отдельных входа. Шаг колонн около 6 м. 1-я линия

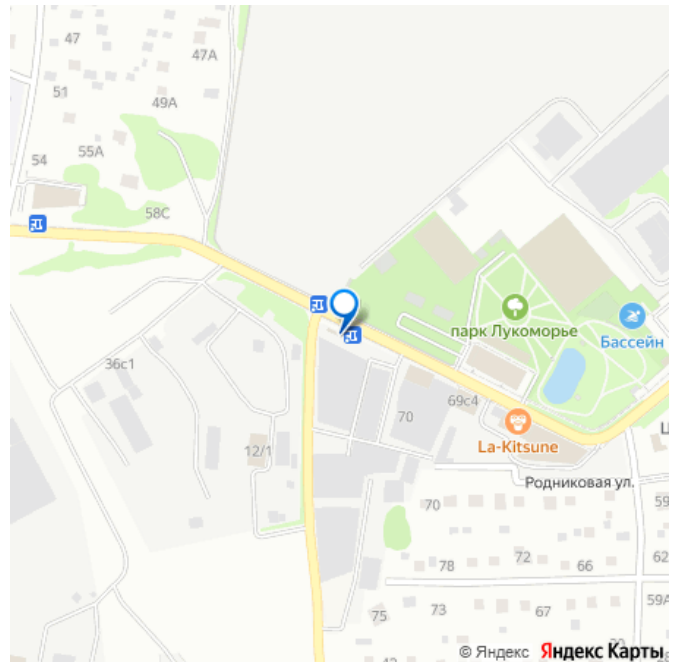
Коммуникации: - электричество (мощность базовая от 20 кВт, возможно увеличение); - водоснабжение (центральное); - канализация (центральная); - отопление (центральное);

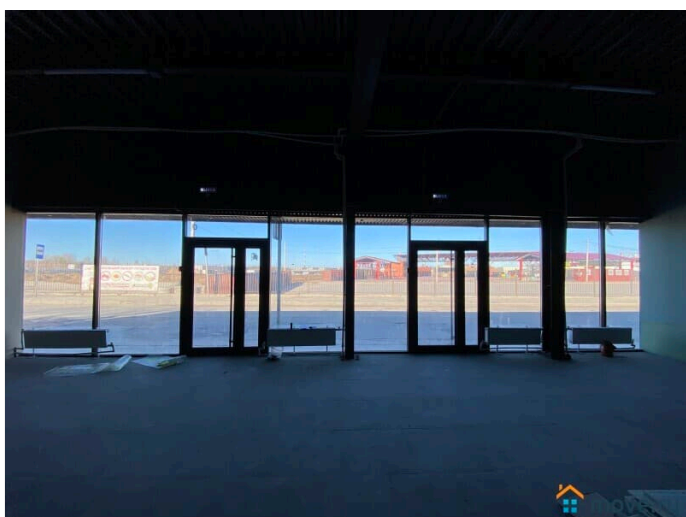
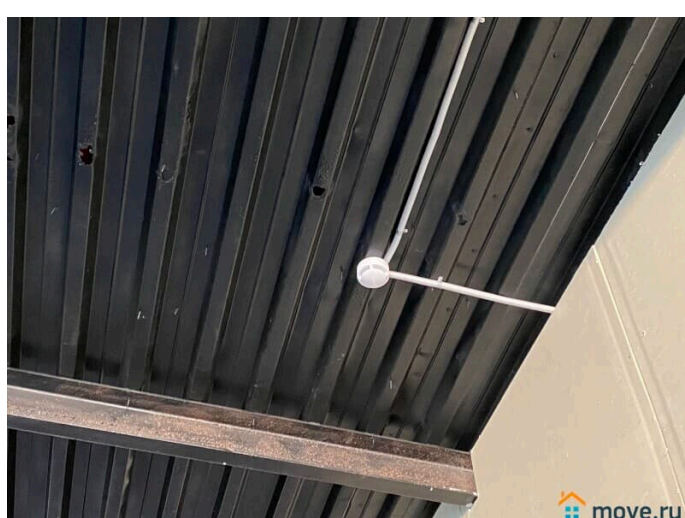
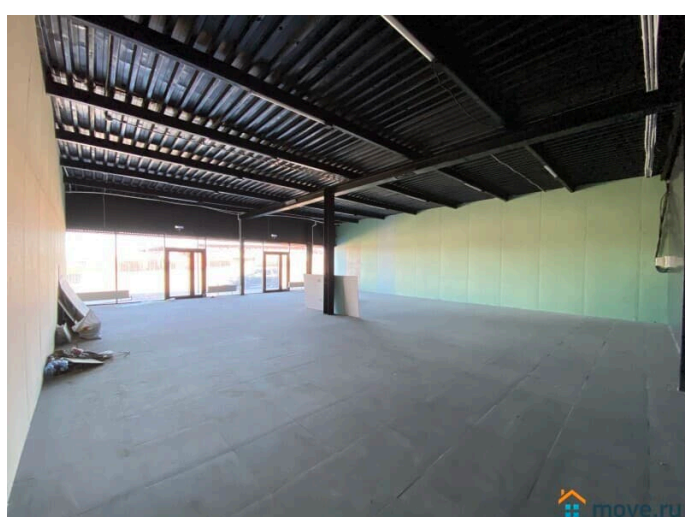
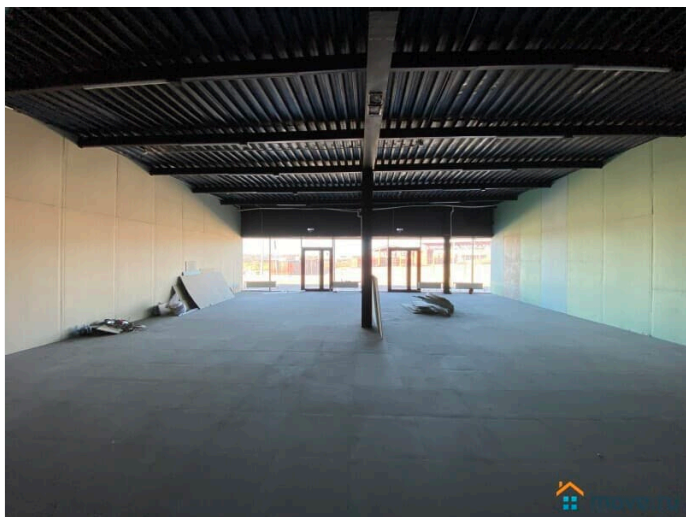
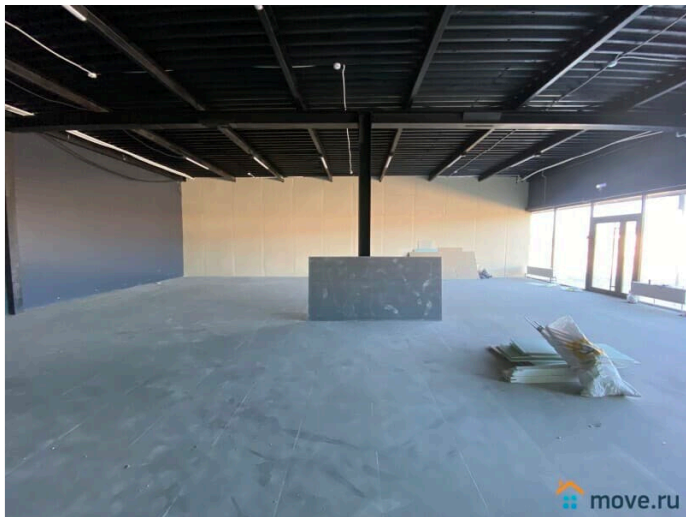
Конструктивные элементы: - потолок 3,5 м; - витринные окна; - полы (отделка плиткой); - после ремонта, готово к работе;

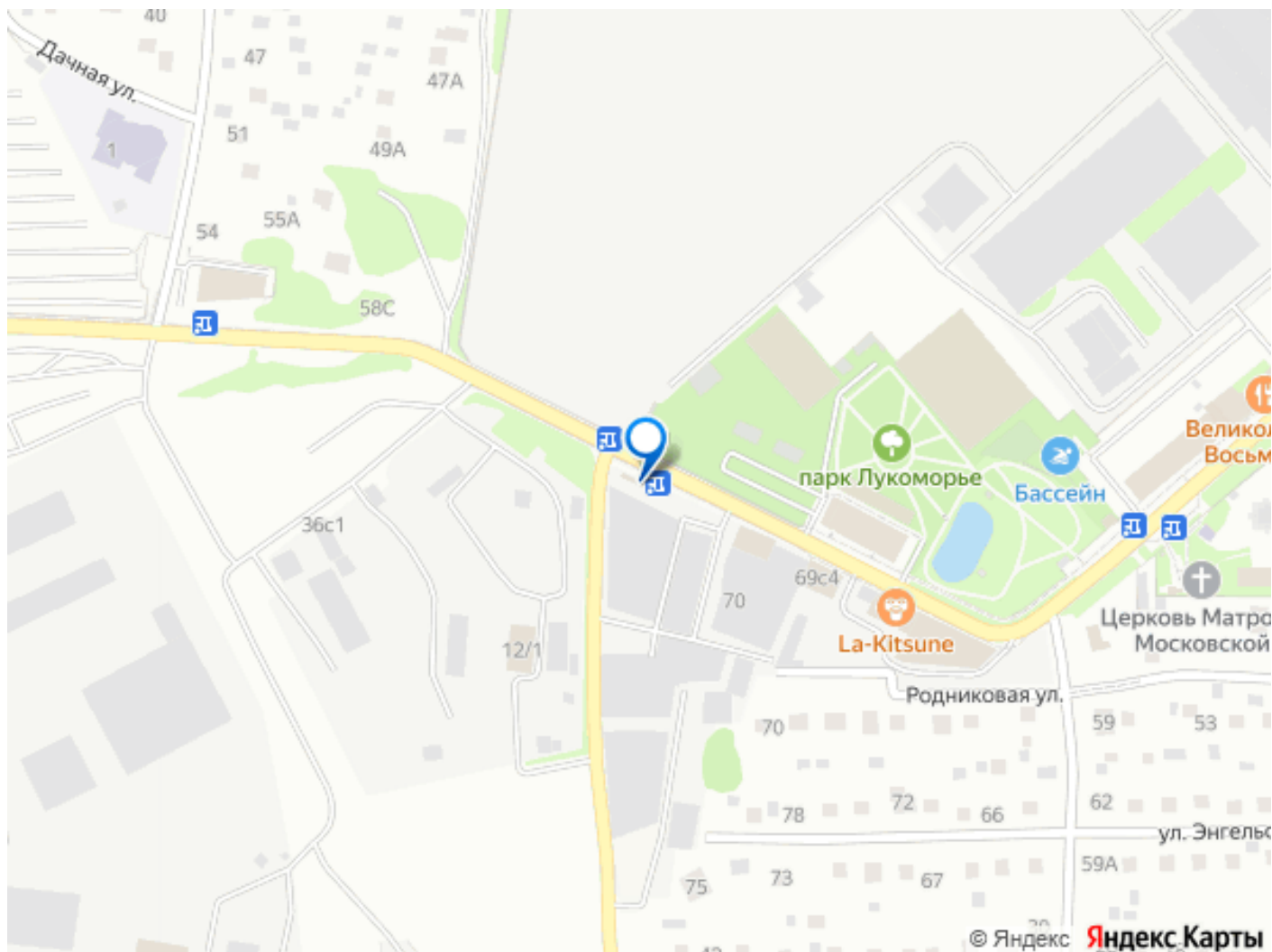
для заметок



Дополнительные опции: - первая линия; - пожарная сигнализация - места на фасаде здания для размещения фирменной наружной вывески; Локация: - 6 км - Ленинградское М10, Новосходненское, Пятницкое шоссе, аэропорт Шереметьево, скоростная трасса М11 - 12 км - МКАД - расположенные рядом густонаселенные жилые массивы (обширный частный сектор, ЖК Wellton Park «Новая Сходня», ЖК «Фирсановка Life» и прочие) обеспечивают интенсивные автомобильный и пешеходный трафики. Население мкр. Сходня и окрестностей составляет 120 000 человек; - вблизи расположены остановка автобуса и пешеходный переход; - ж/д станция «Сходня» (1 км); - ближайшие станции метро: «Речной вокзал» и «Планерная». Специальные предложения по сотрудничеству для агентств и риэлторов !!!







Move.ru - вся недвижимость России