

🕒 Создано: 29.10.2024 в 13:51

🔄 Обновлено: 30.03.2026 в 19:34

Дом за городом

79107092884

Сивково, территория КИЗ Зеленая роща-1

33 000 000 ₺

Сивково, территория КИЗ Зеленая роща-1

Улица

[территория КИЗ Зеленая роща-1](#)

Шоссе

[Минское](#) ~34 км от МКАД

Дом

Площадь участка

10 соток

Жилая площадь

180 м²

Площадь кухни

15 м²

Общая площадь

210 м²

Детали объекта

Тип сделки

Продам

Раздел

[Дома, дачи](#)

Строение

Блочное

возможен торг, туалет в доме, душ в доме, отопление,

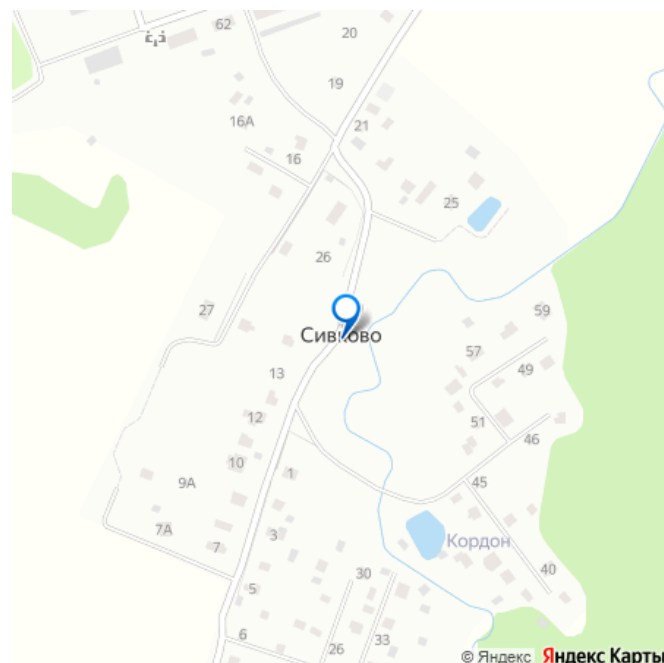
водопровод, канализация, электричество, газ, ПМЖ

Описание

для заметок

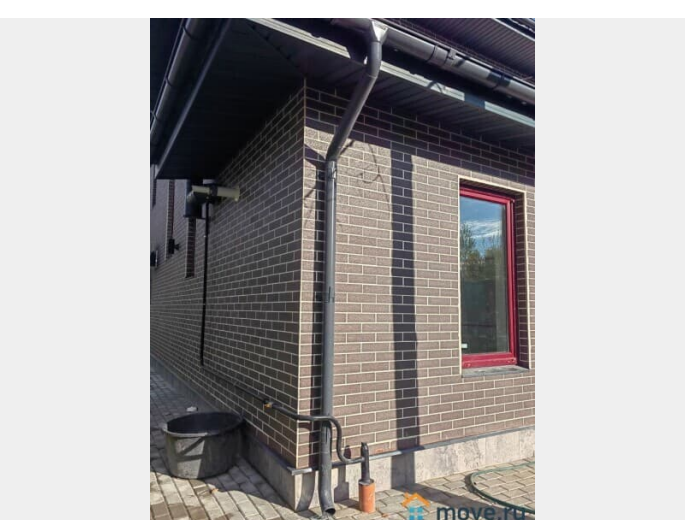
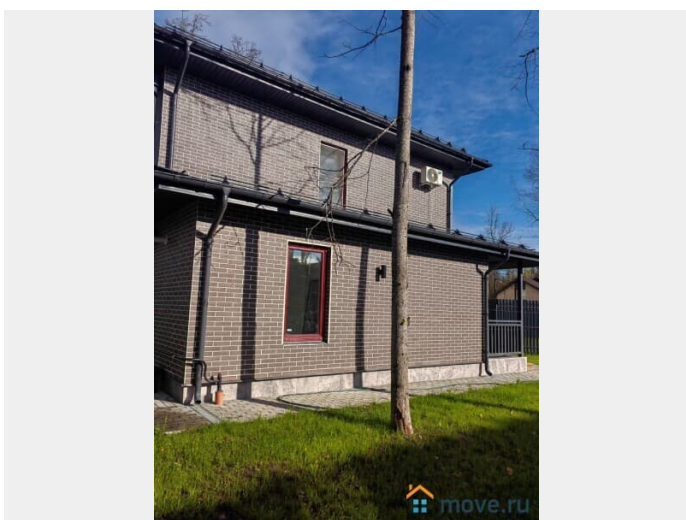


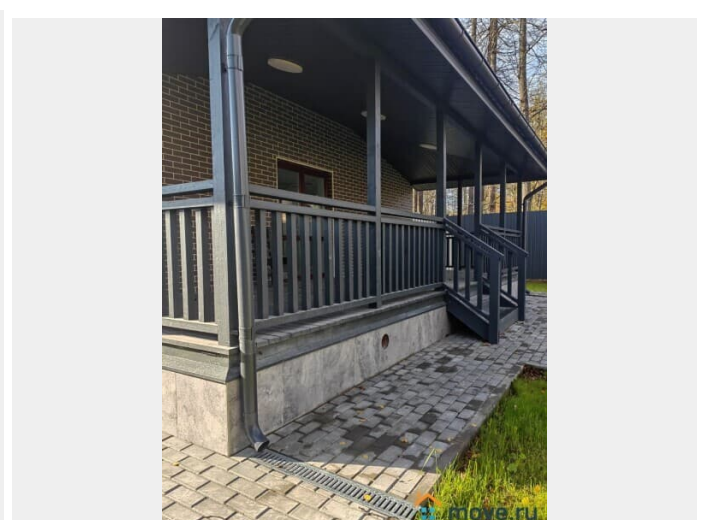
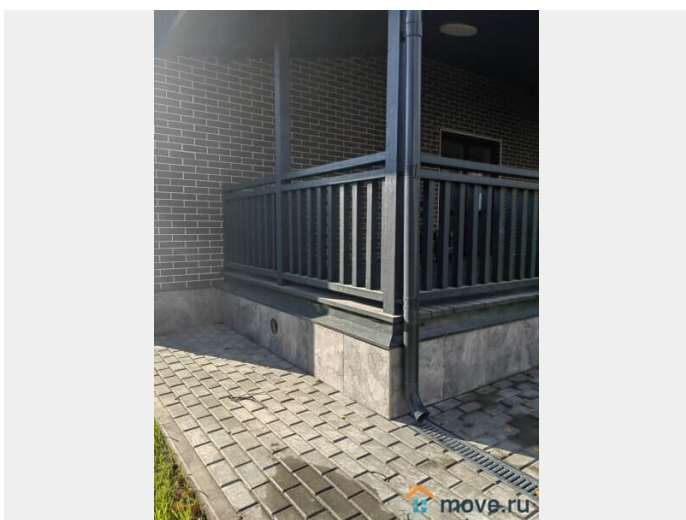
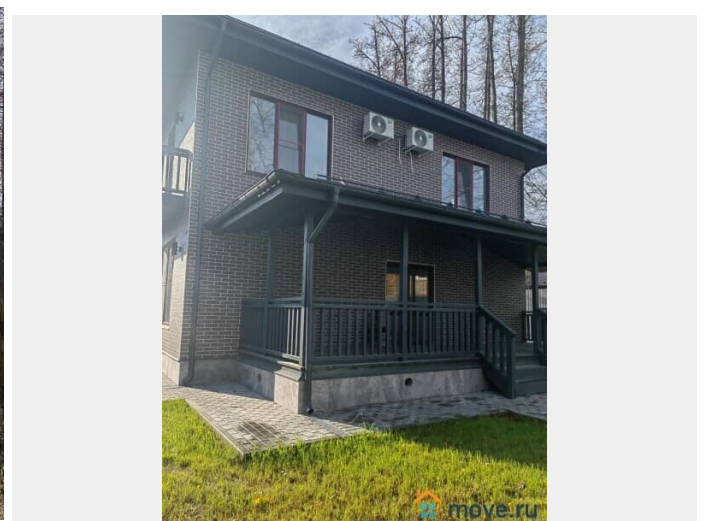
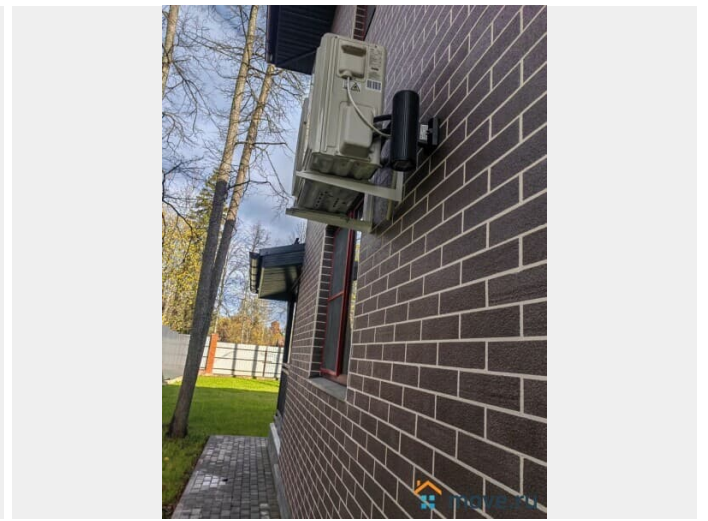
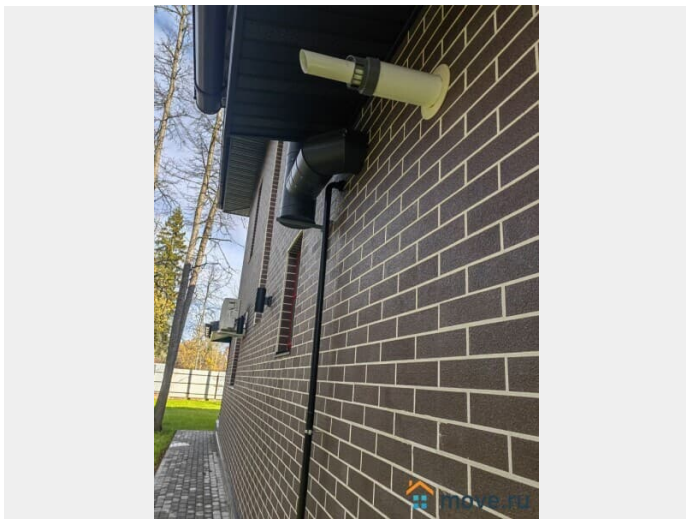
Продается отличный коттедж (загородный дом) 210 кв. м. Минское шоссе 34 км от МКАД, Одинцовский городской округ, деревня Сивково, коттеджный посёлок Зелёная Роща-1 Дом в 2-х этаж. доме 2024 года постройки на участке для ИЖС 8-10 соток, отделка «под ключ». Если вы ищете чудесное место для комфортной жизни, это место для Вас. Поселок, в котором расположен этот дом, относится к европейскому типу, что гарантирует высокий стандарт жизни и роскошь в окружающей среде. Дом построен с использованием современных материалов, что гарантирует высокое качество строительства и уютную атмосферу внутри. Этот дом сочетает в себе функциональность, комфорт и стиль, а его комплектация соответствует потребностям и пожеланиям клиентов. Удобный круглогодичный подъезд, асфальтированная подъездная дорога от шоссе до поселка. Параметры домовладения: Фундамент - монолитный, армированный. Материал стен - газоблок с утеплением; внутренние перегородки - газоблок; Внутренняя отделка - полы керам плит в разных вариациях расцветки / ламинат 33 класса; двери дерево; натяжной потолок белый; обои белые, покрашенная имитация бруса (в двух оттенках) / внешняя - фасадная плитка HAUBERK. Кровля - металл черепица. Окна - REHAU. Водосточная система, снегозадержатели. Посёлок расположен в лесном массиве. Все коммуникации подключены, оплачены, договоры заключены: газ, электричество, водоснабжение, канализация. Отопление от магистрального газа; заведен в дом; Котельная оборудована; Теплый пол по первому этажу +радиаторы, на втором этаже радиаторы; Электричество 15 кВт 380 В, подключено и разведено по точкам

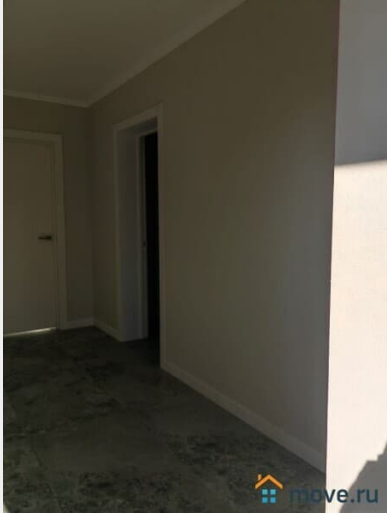
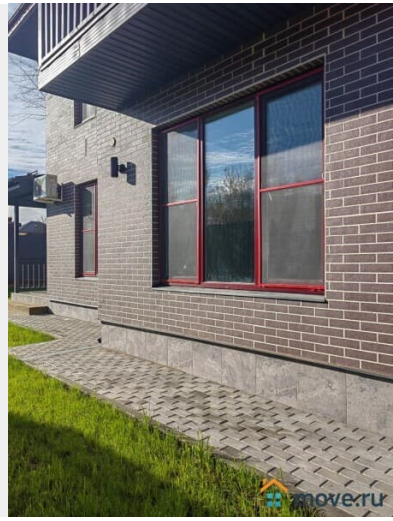


потребления (скрытая разводка).

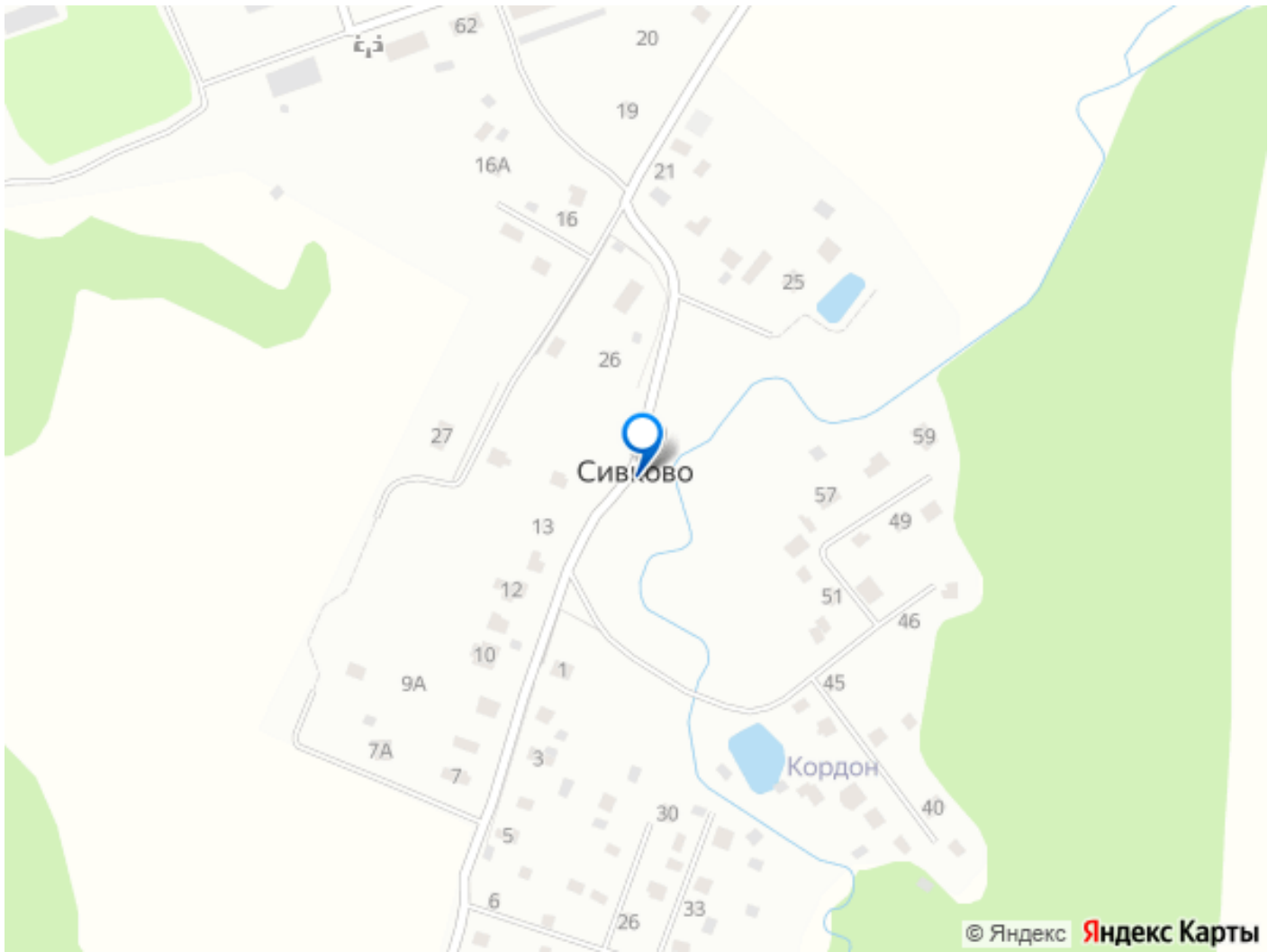
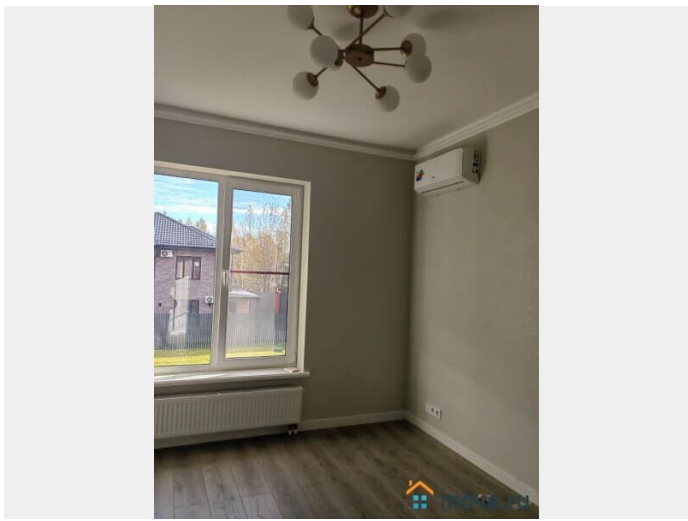
Водоснабжение от скважины. Канализация ..
Интернет - оптоволокно. Планировка дома: 1 этаж: крыльцо, прихожая совмещенная с котельной, коридор, комната, под лестницей кладовая, санузел, кухня - гостиная с выходом на террасу. 2 этаж: 3 комнаты, сан. узел; Гардеробная или кабинет. Земельный участок: Категория земель - земли населенных пунктов (ИЖС); Ровный, правильной формы 10 соток. Оборудовано место для машины, установлены откатные ворота; парковка рассчитана на 2 автомобиля; Забор - металлический штакетник.. Экологически чистый поселок, находящийся в окружении сохраненного лесного массива. Многоуровневая система охраны: 2 КПП, видео-наблюдение по периметру, патрулирование. В поселке функционирует множество объектов инфраструктуры: детские и спортивные площадки, детский сад, детский развивающий центр, салон красоты, магазины, аптека, авто-мойка, автосервис, ресторан, спортивный комплекс (большой теннис, футбол, баскетбол), фитнес-клуб, ветеринарная служба, православный храм, хоккейная площадка. Маршрутка до ж/д ст. Голицыно (остановка у КПП посёлка), скоростная платная трасса. Способы покупки и льготы: Подходит под любой вид ипотеки; Материнский капитал; Прописка. Просмотр дома: Осуществляется в удобное для Вас время по предварительной записи. Дополнительную информацию уточняйте по телефону или в сообщении профиля. цена











Move.ru - вся недвижимость России