

Создано: 29.10.2024 в 14:01

Обновлено: 02.02.2026 в 07:56

Дом за городом

79107092884

Сивково, территория КИЗ Зеленая роща-1

32 000 000 ₽

Сивково, территория КИЗ Зеленая роща-1

Улица

[территория КИЗ Зеленая роща-1](#)

Шоссе

[Минское](#) ~35 км от МКАД

Дом

Площадь участка

8 соток

Жилая площадь

180 м²

Площадь кухни

15 м²

Общая площадь

200 м²

Детали объекта

Тип сделки

Продам

Раздел

[Дома, дачи](#)

Строение

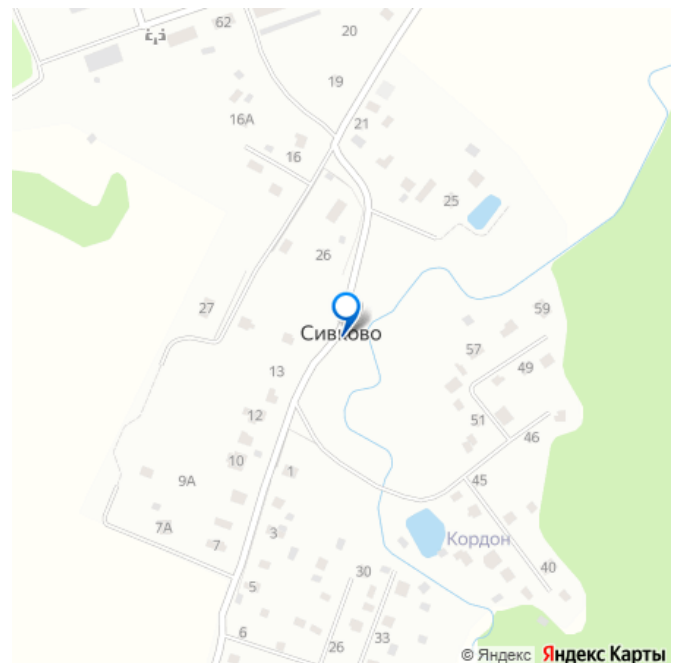
Блочное

туалет в доме, душ в доме, отопление, водопровод,

канализация, электричество, газ, ПМЖ

Описание

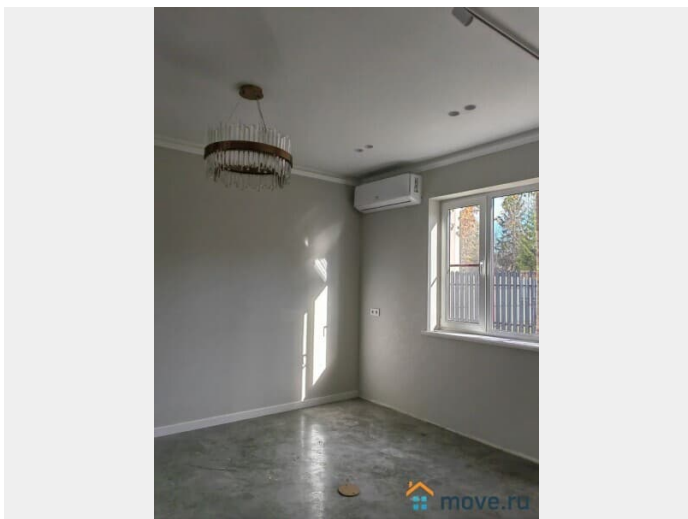
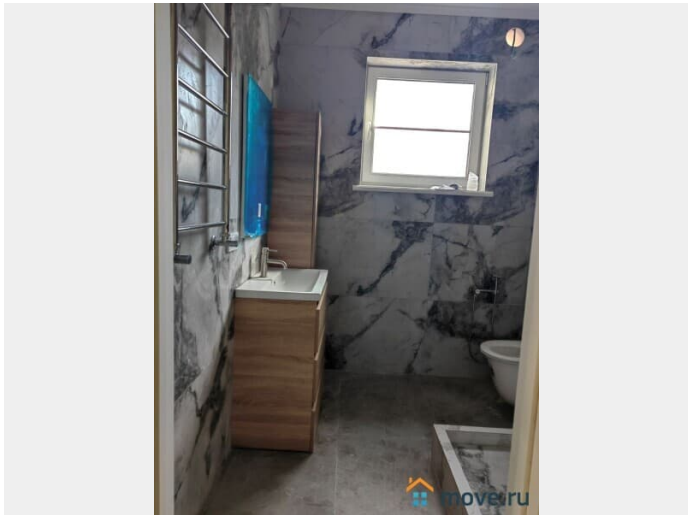
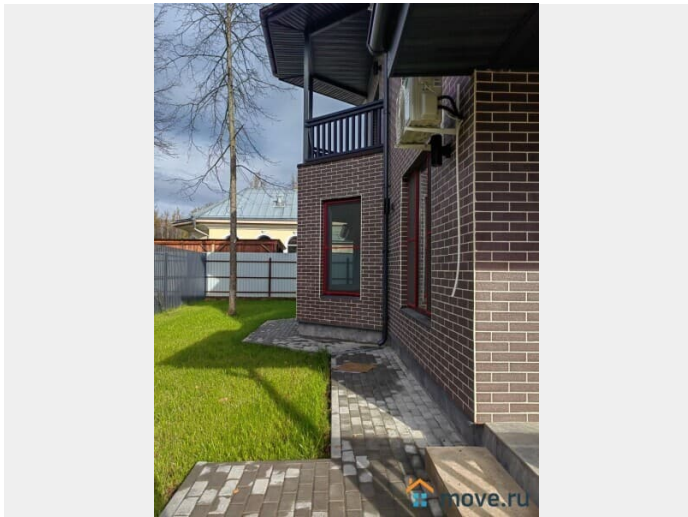
для заметок

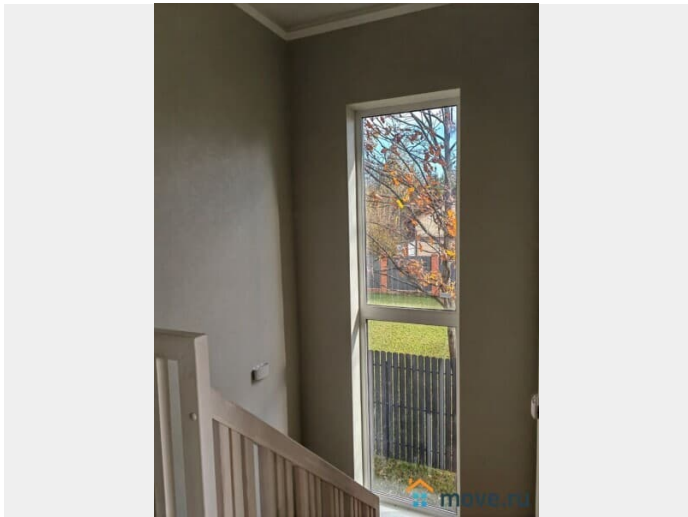


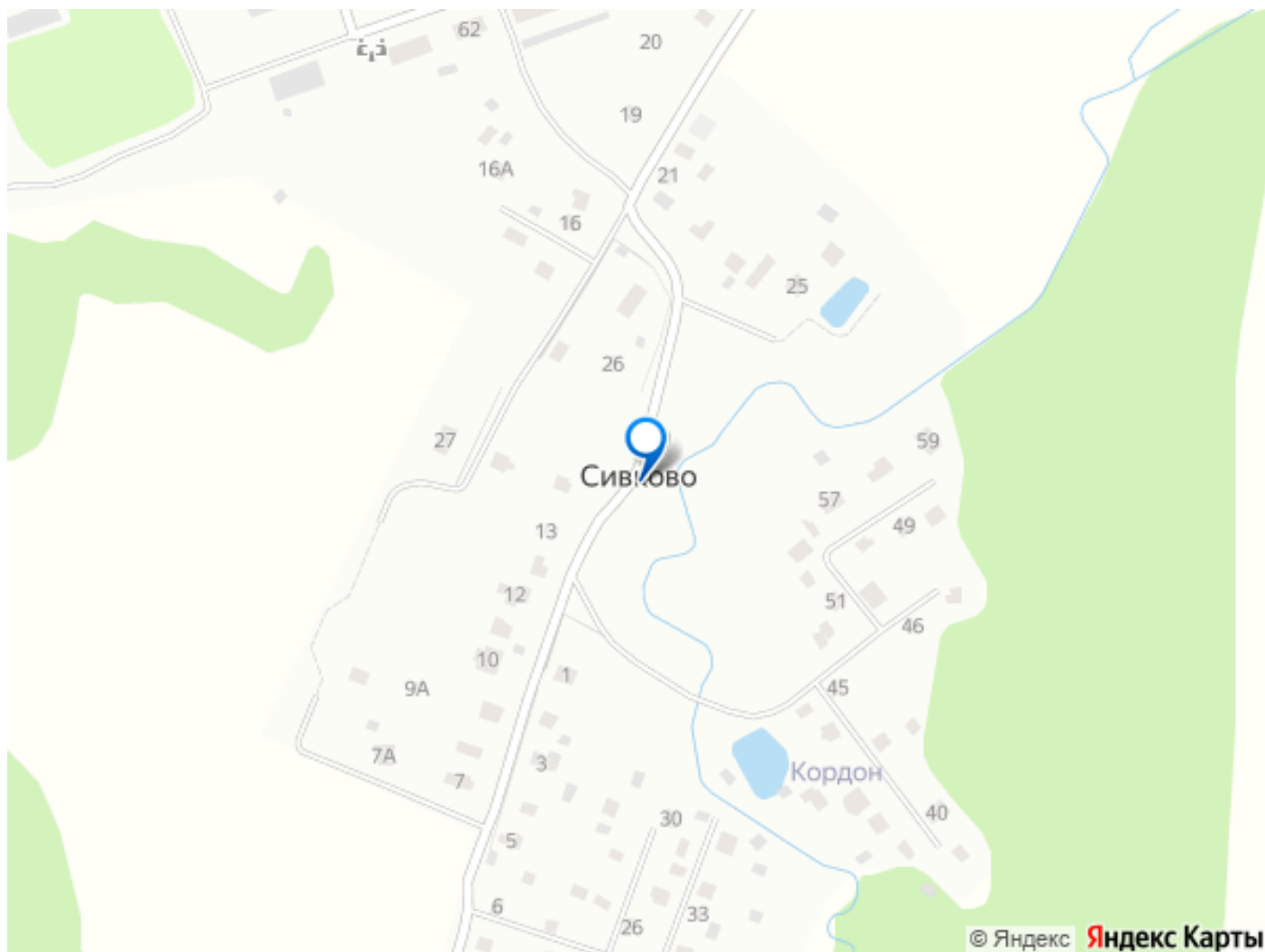
Предлагаем Вам отличный каменный дом
Московская обл., Одинцовский г.о., д.
Сивково, коттеджный пос. Зелёная Роща
Можайское шоссе, 36 км с земельным
участком 8 соток . Торг реальному
покупателю. В дом 200 кв м заведены
центральные коммуникации . Высокое
качество строительства и ремонта, с
соблюдением всех норм и правил. Дренаж
участка. Сделана вся инженерия и
электроразводка. На первом этаже кухня
гостиная с выходом на террасу, кабинет или
комната для гостей , котельная , сан.узел . На
втором этаже три отдельные спальни ,второй
сан узел. В дом заведены и подключены все
центральные коммуникации :электричество,
газ, вода, канализация. 1 этаж теплый пол. В
доме выполнена вся я отделка (
оштукатурены стены ,поклеены обои ,
покрашены, постелен ламинат, плитка.
разведена электрика , установлены теплые
полы , сделано отопление,
кондиционирование, установлена
современная сантехника, качественные
межкомнатные двери) Выполнен ремонт под
ключ. Дом в дали от промышленных и
сельскохозяйственных производств, среди
свежего воздуха и природы. Хорошо вписан в
природное окружение. Отличное
предложение не далеко от города это одно
из преимуществ место расположения .
Закрытый коттеджный поселок со своей
пропускной системой и развитой внутренней
инфраструктурой. На территории посёлка в
окружении леса есть: спортивные и детские
площадки, водоем для купания и рыбной
ловли, центр круглосуточной медицинской
помощи, продуктовые и хозяйственные
магазины, несколько кафе, аптека,
парикмахерская, автомойка и мини-рынок.
Рядом с посёлком в пешей доступности парк

«Патриот» со своим храмом и историческими и культурными объектами. В Посёлке все коммуникации (электричество, газ, вода, канализация) центральные! Ваш дом возможно приобрести в ипотеку , возможно использование сертификатов и мат. капитал . А также мы можем построить для Вас такой дом на Вашем земельном участке .
Звонитецена









Move.ru - вся недвижимость России