

**Лыфарь Денис Сергеевич, ООО «Новая Жизнь»**

**79252205042**

**Слобода, радужная, д. 1**

**59 999 999 ₽**

Слобода, радужная, д. 1

## Дом

Жилая площадь

350 м<sup>2</sup>

Площадь кухни

100 м<sup>2</sup>

Общая площадь

477 м<sup>2</sup>

## Детали объекта

Тип сделки

Продам

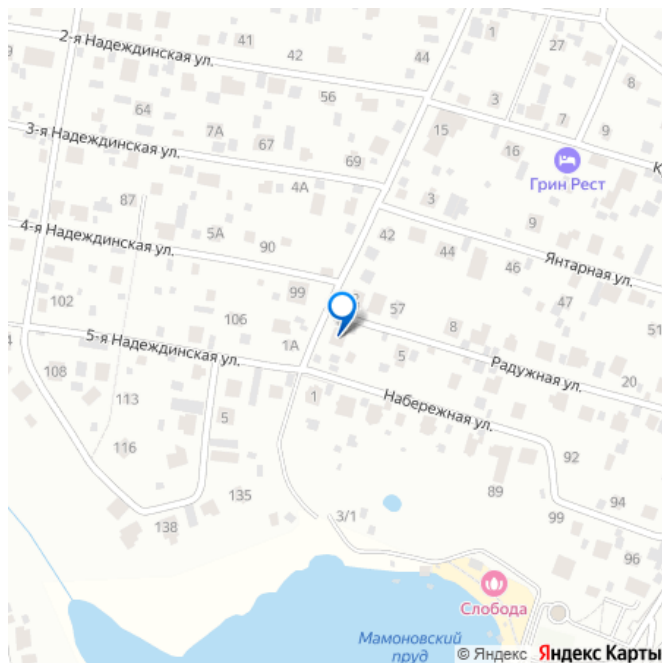
Раздел

[Дома, дачи](#)

## Описание

?Уникальное предложение, единственное в районе! Продается коттедж 3 этажа, площадью 477,2 кв.м на земельном участке 14 соток. Коттедж построен из пеноблока и кирпича, перекрытия ж/б плиты, утеплитель пенополиуретаном (А31), облицован кирпичом (клинкерная плитка), крыша металочерепица, фундамент лента+плита. Каркас бетонный. Дом полностью меблирован, техника. Цоколь: общая площадь 140 кв.м, спотзал, бассейн, баня, комната отдыха, дровница, кладовая,

для заметок



котельная. 1 этаж: холл, кухня-гостиная 100 кв.м, спальня 20 кв.м, спальня 14кв.м, с/у 13 кв.м, просторная и утеплённая лоджия.

Мансарда: холл, 3 спальни, большая игровая комната, сан/узел, два балкона. Гостевой дом построен из рубленного, зимнего Кировского леса. Фундамент монолитная плита. 1 этаж 25 кв.м, 2 этаж 28 кв.м. Дом отапливаемый.

Летняя кухня с мангальной зоной, зоной отдыха, кухонной мебелью. Установлена система теплого пола. ? Участок 14 соток.

?Участок правильной формы, не имеет уклона, сухой, огорожен капитальным забором из кирпича и профлиста. ?Выход на две улицы ?Навес под машины ?Находится в экологически благоприятном районе.

?Круглогодичный подъезд (асфальт). ?Дом находится на улице, где все дома заселены, и нет строительства соседних домов.

?Отличное место, для круглогодичного проживания, все соседи построены, проживают постоянно. ?В зимнее время дороги чистят муниципальные службы, в ночное время улицы освещаются.

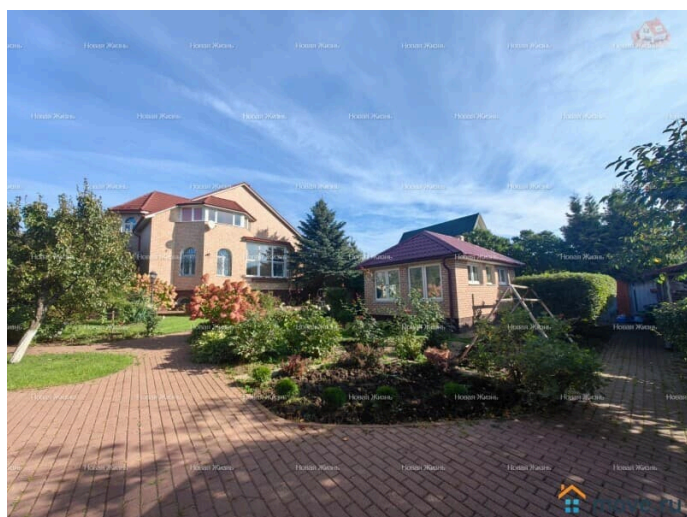
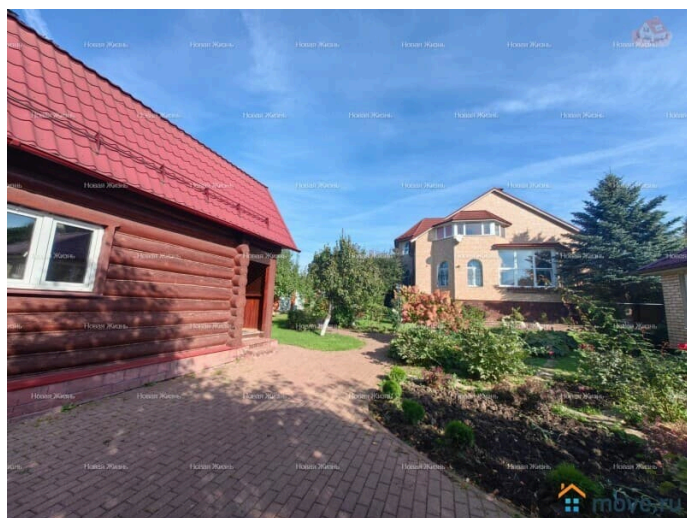
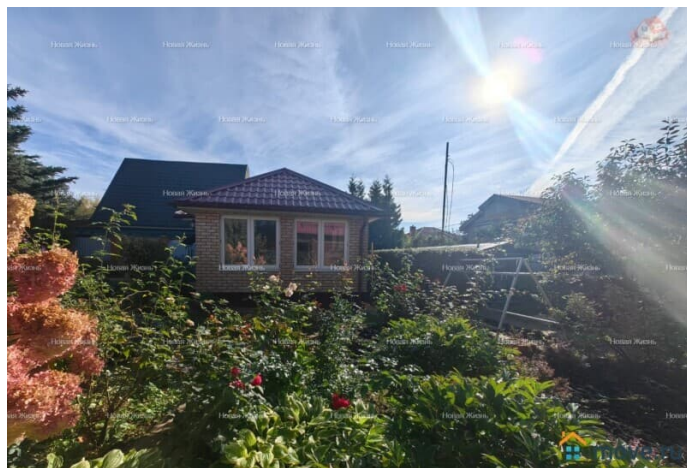
?Коммуникации: ? Свет заведен 15 квт, газ, вода (скважина 86м) и канализация центральные. ?Отличное расположение: ? Каширское шоссе 4 км от МКАД, Ленинский район, в районе пос. Развилка, д. Слобода, «Зорька». ? до ст.м. Домодедовская (15 минут), автобус и маршрутное такси 355.

Удобная транспортная доступность до ст.м Марьино (20 минут) езды, маршрут 897.

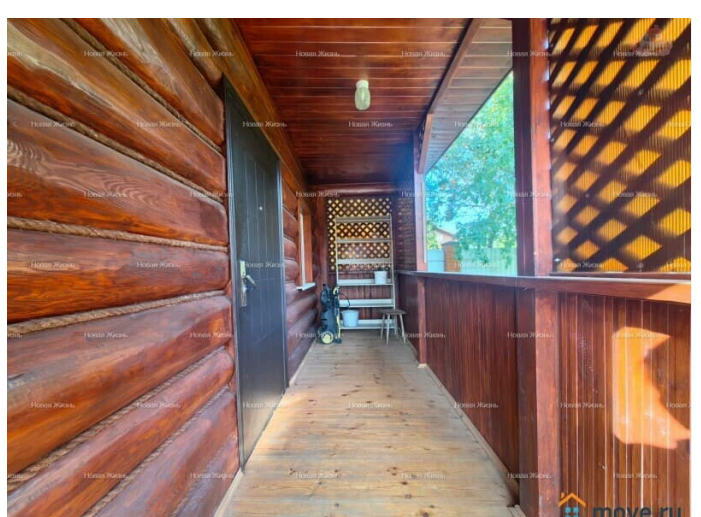
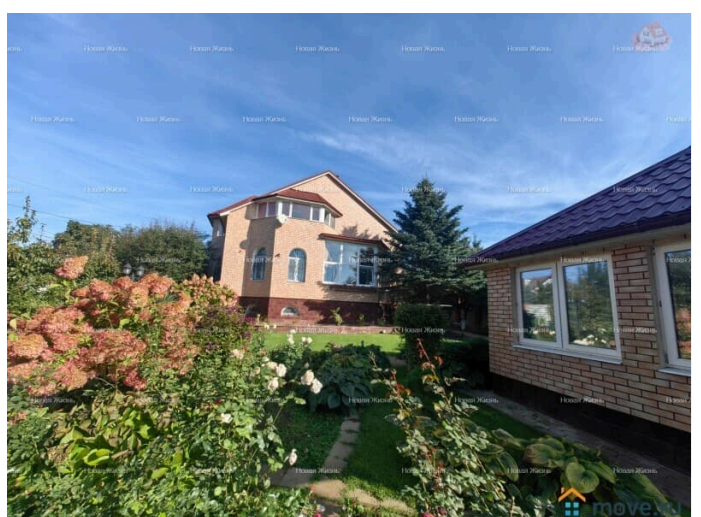
?Инфраструктура рядом: ? Закрытый коттеджный поселок, въезд на территорию через автоматические ворота, видеонаблюдение. Строился из дорогих качественных материалов для себя. ? пос. Развилка в 5 минутах езды на авто (дет.сад, школа, колледж, поликлиника, магазины, аптека), так же в пешей доступности



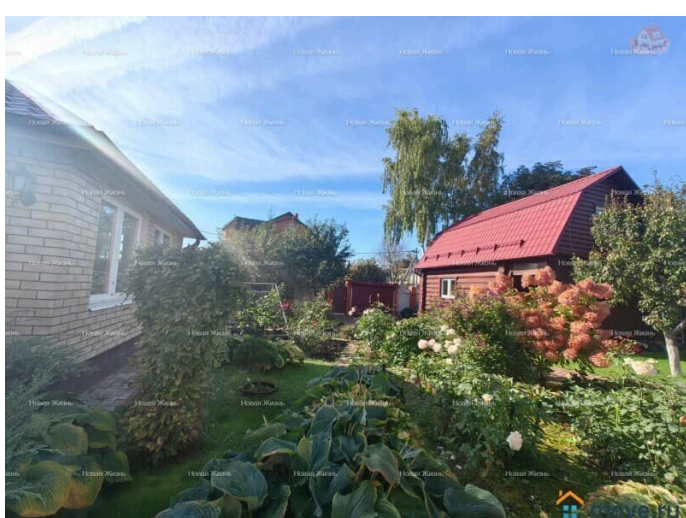
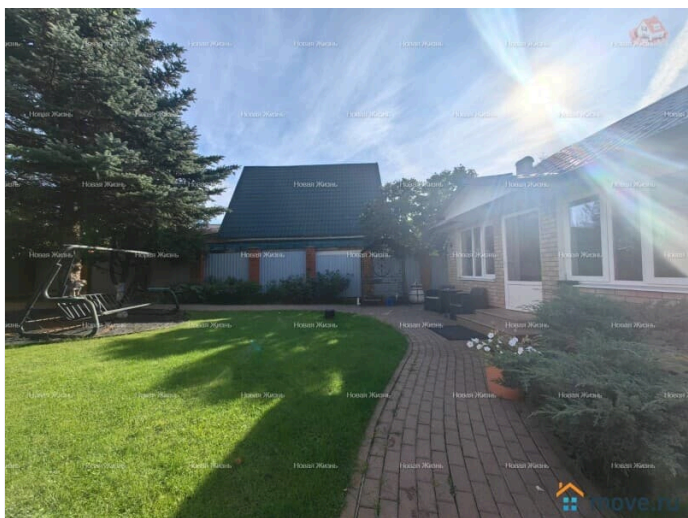
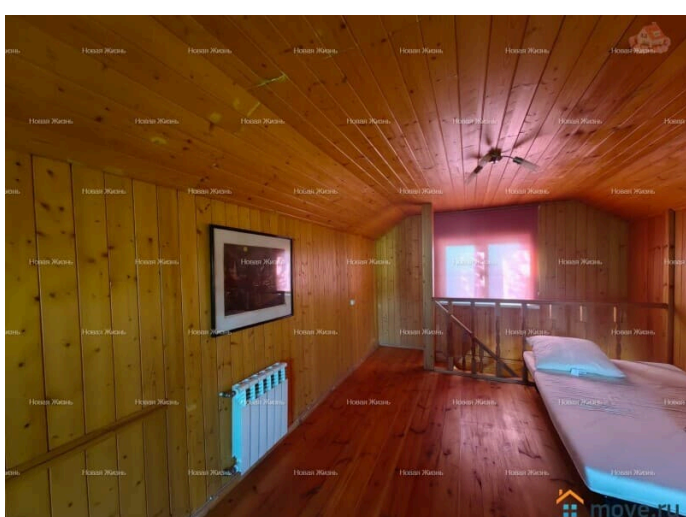
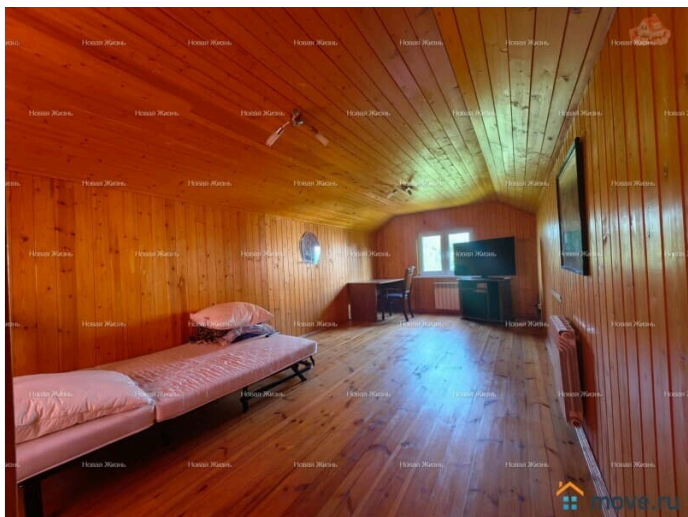
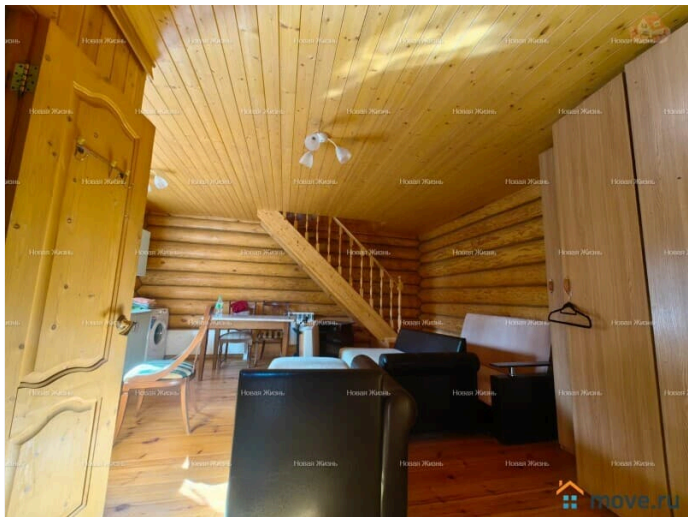
продуктовый магазин. ?Собственник 1,  
документы готовы к сделке! ?Быстрый показ  
(онлайн/оффлайн) ?Свободная продажа  
?Звоните прямо сейчас! ?Подписывайтесь на  
наш профиль Авито, чтобы быть в курсе  
новых, интересных объектов недвижимости.  
Агентство недвижимости ООО Новая Жизнь.  
Быстро! Надежно! Честно!



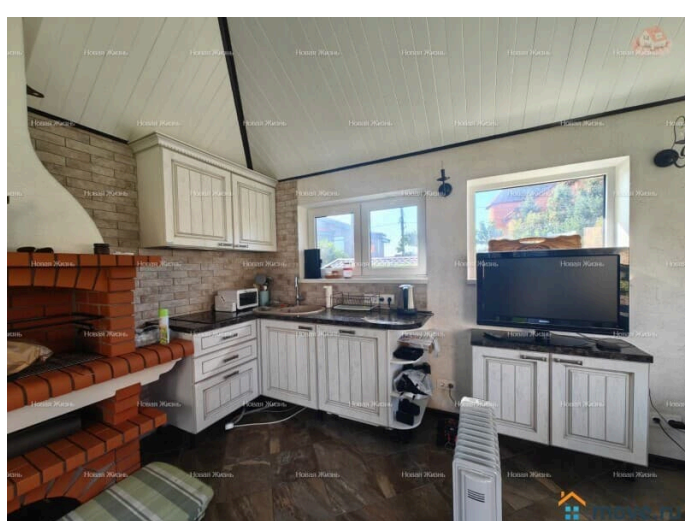




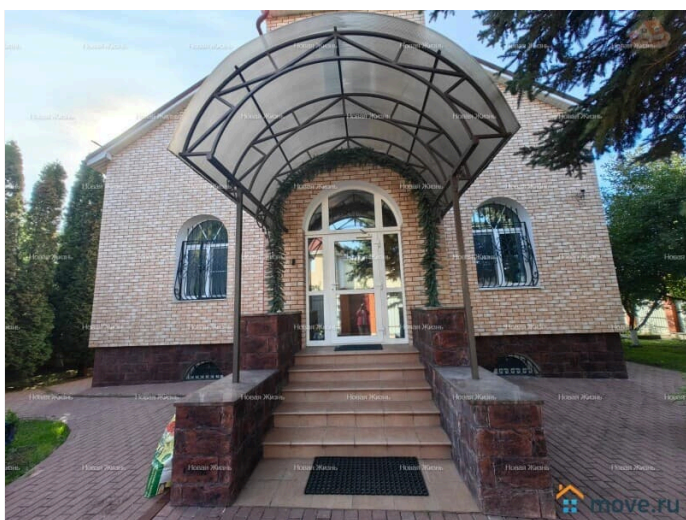
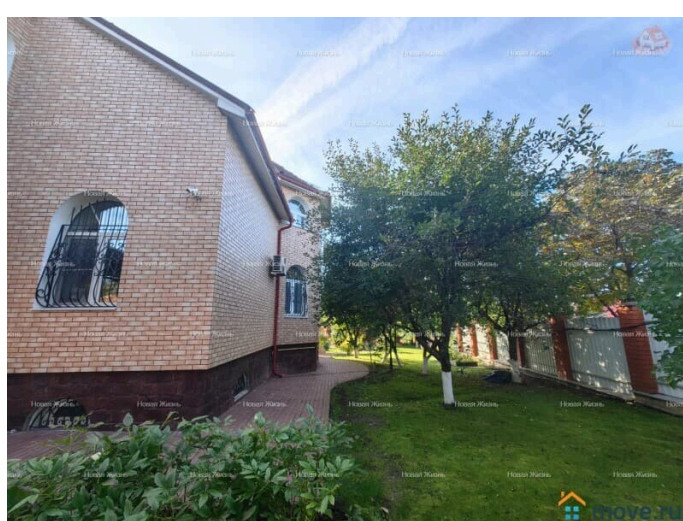
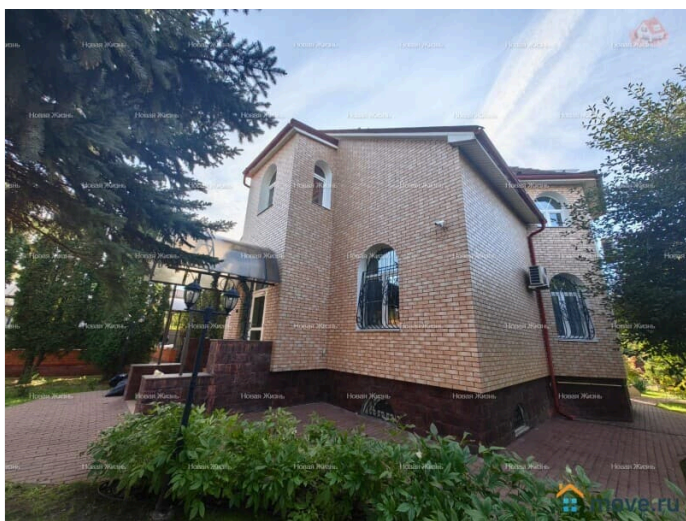
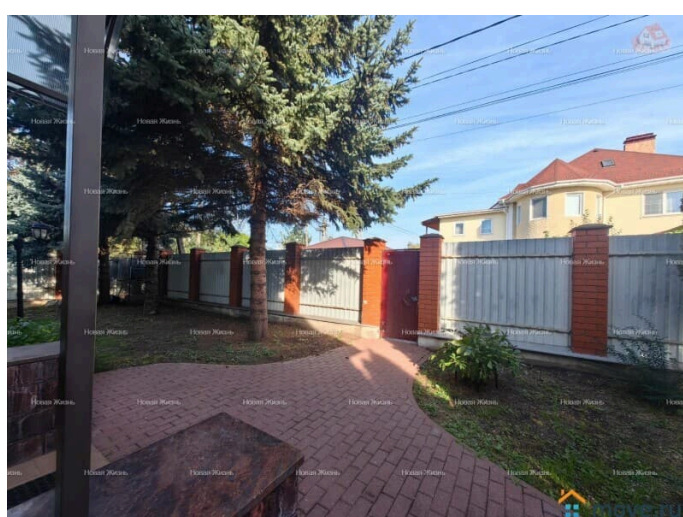
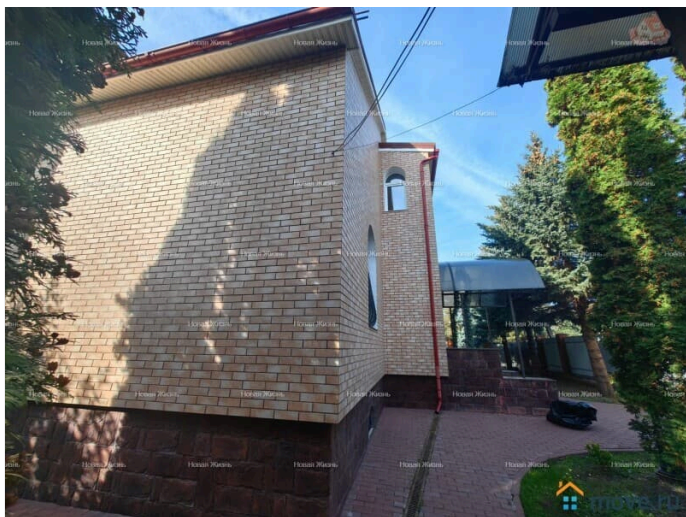




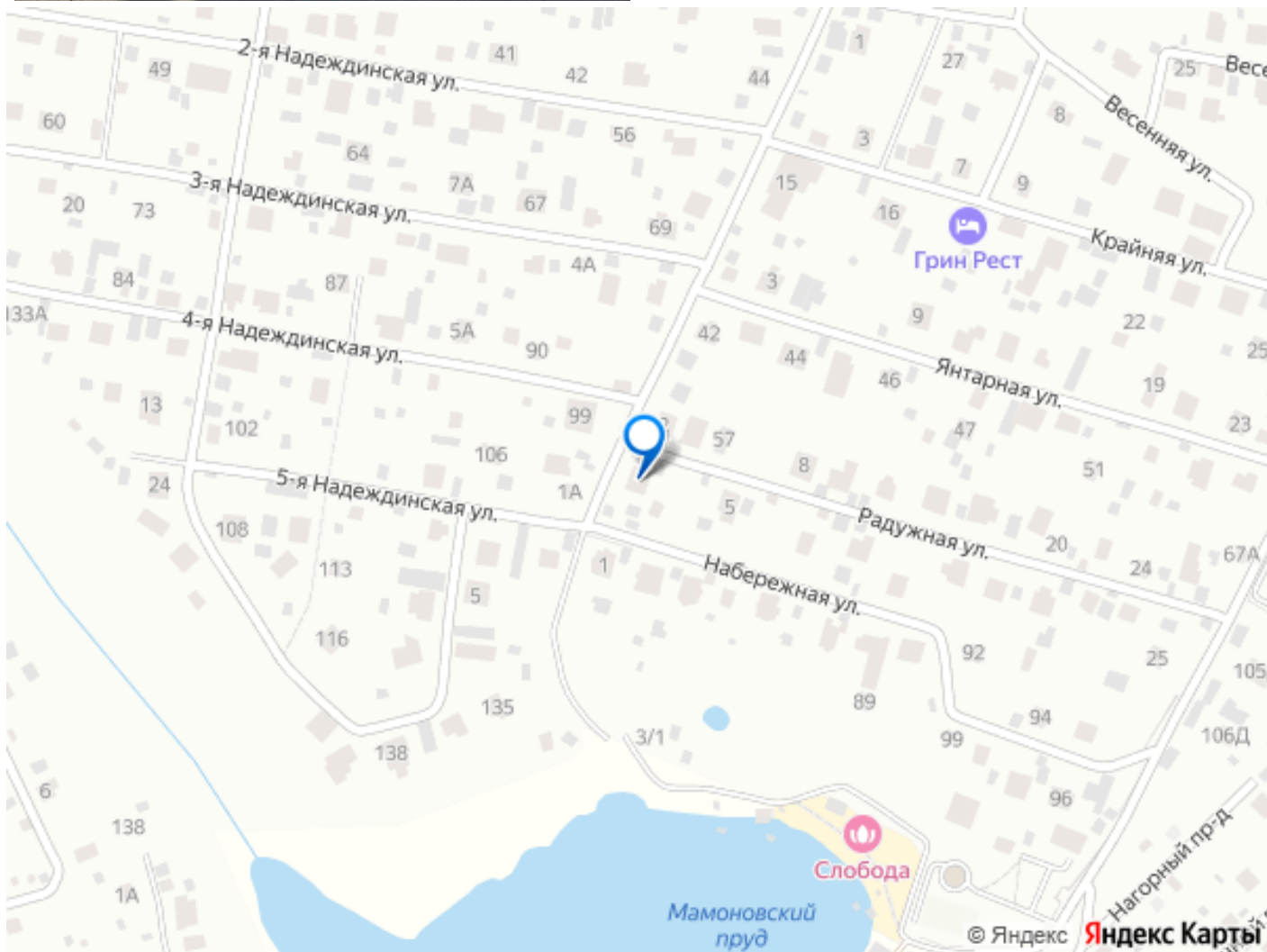












Move.ru - вся недвижимость России