

🕒 Создано: 23.12.2024 в 16:34

🔄 Обновлено: 21.04.2026 в 14:53

Геннадий

79265915948

Софьино, Новая, д. 1

5 200 000 ₺

Софьино, Новая, д. 1

Шоссе

[Новорязанское](#) ~28 км от МКАД

для заметок

Квартира

Высота потолков

3 м

Жилая площадь

25 м²

Площадь кухни

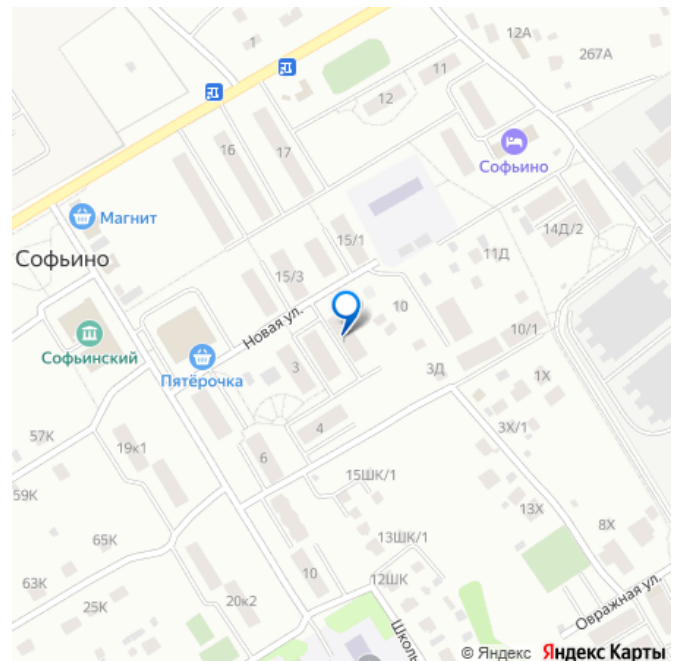
12 м²

Общая площадь

48 м²

Этаж

3/4



Детали объекта

Тип сделки

Продам

Раздел

[Квартиры](#)

Строение

Кирпичное

Тип комнат

смежные

Тип санузла

совмещенный

Покрытие пола

ламинат

Вид из окна

во двор

Ремонт

евро

Год постройки

2014 г.

Покупка в ипотеку

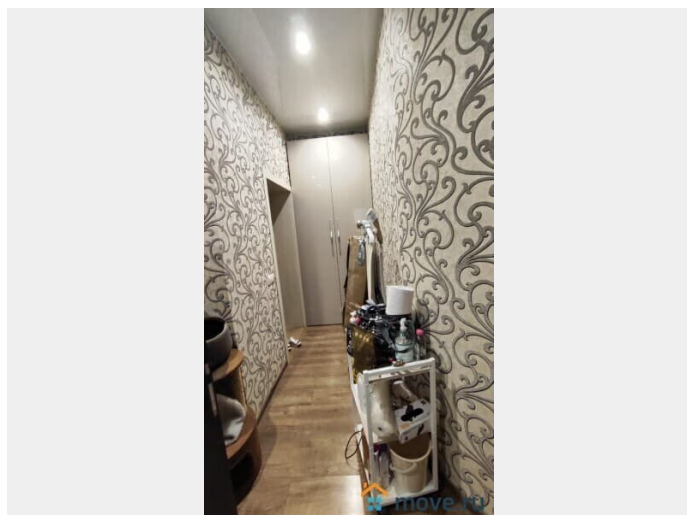
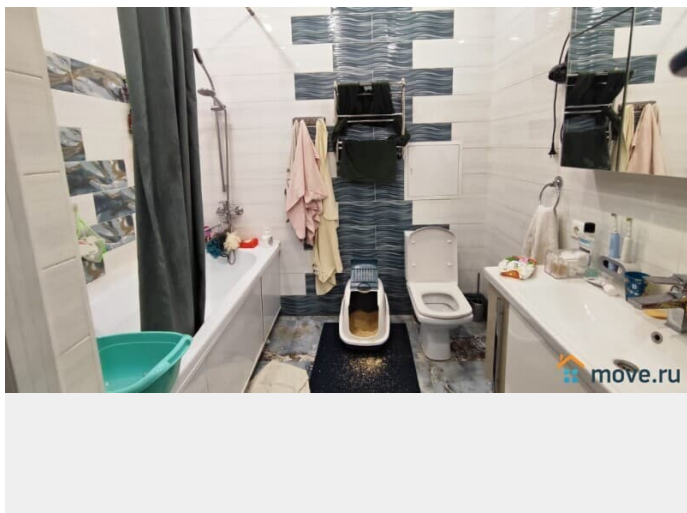
да

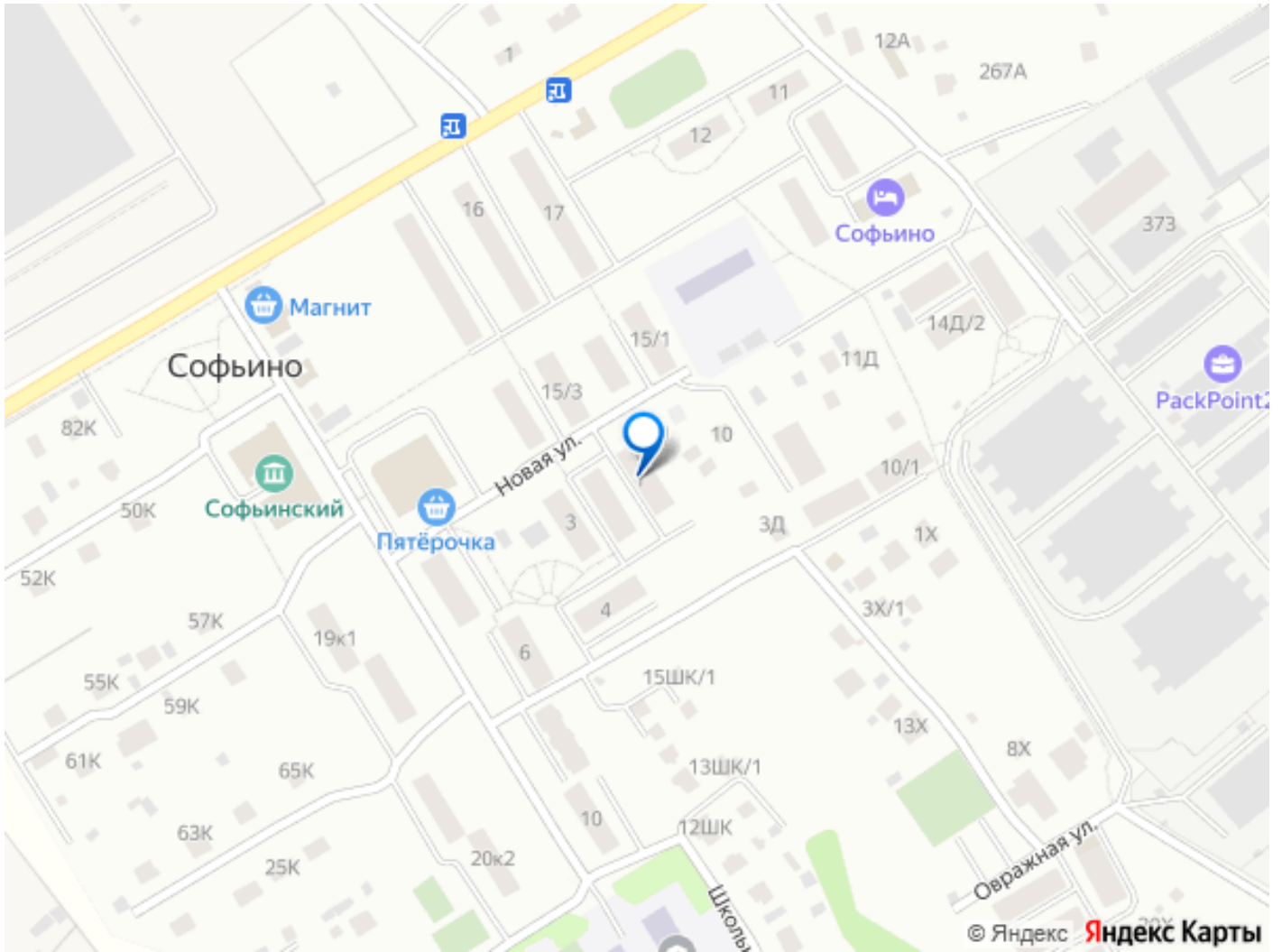
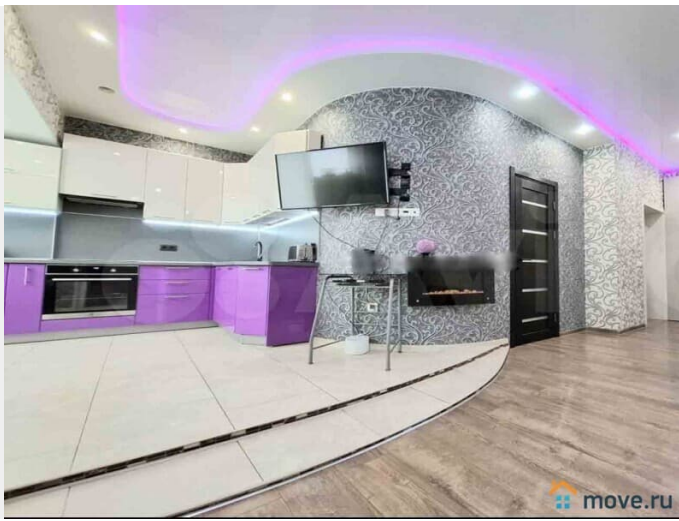
возможна ипотека, возможен торг, телефон, интернет,
парковка

Описание

Продам квартиру студию по адресу
Московская область, Раменский район, село
Софьино, улица Новая, дом 1. 28 км от МКАД
по новому Новорязанскому шоссе, 20 минут
от МКАД. Квартира площадью 48 кв.м.
расположена на 3 этаже 4 этажного дома.
Квартира уютная, евроремонт. Есть домофон
и телефон. Квартира полностью
укомплектована мебелью и бытовой
техникой. Культурные соседи, ухоженный
подъезд. В доме свежий капитальный
ремонт. Ближайшие города Раменское,
Жуковский, Бронницы. Рядом с домом
общеобразовательная школа и детский сад,
поликлиника, Москва река с оборудованными
местами для отдыха и пикника. В шаговой
доступности рынок сельхозпроизводителей,
множество магазинов, 10 мин езды до нового
гипермаркета Леруа Мерлен. 20 минут на
авто до аэропорта Жуковский. 22 минуты до
авиасалона МАКС. 50 метров до автобусной
остановки с частым транспортным
сообщением до метро Котельники, метро

Кузьминки, Жуковского, Люберец, Рамеское, Бронницы - автобусы и маршрутные такси. Метро Котельники 30 мин (строится новая эстакада, будет ещё быстрее), платформа РЖД Кратово 20 мин. на авто. До Москвы по РЖД за 20-30 мин. Возможна продажа по ипотеке, торг, материнский капитал возможен.





Move.ru - вся недвижимость России