

Создано: 18.01.2025 в 12:14

Обновлено: 16.01.2026 в 09:26

Солнечногорск, Деревня Новая

31 505 600 ₽

Солнечногорск, Деревня Новая

Шоссе

[Пятницкое](#) ~43 км от МКАД

Земельные участки

Площадь участка

788 соток

Детали объекта

Тип сделки

Продам

Раздел

[Земельные участки](#)

электричество

Описание

ПРОДАЖА ОТ СОБСТВЕННИКА. Предлагаем к продаже земельный участок в д. Новая Солнечногорского района с кадастровым номером 50:09:0050525:1203, общей площадью 7,8764га., с видом разрешенного использования земли с/х. назначения для сельхоз производства. Категория земли СХ-З

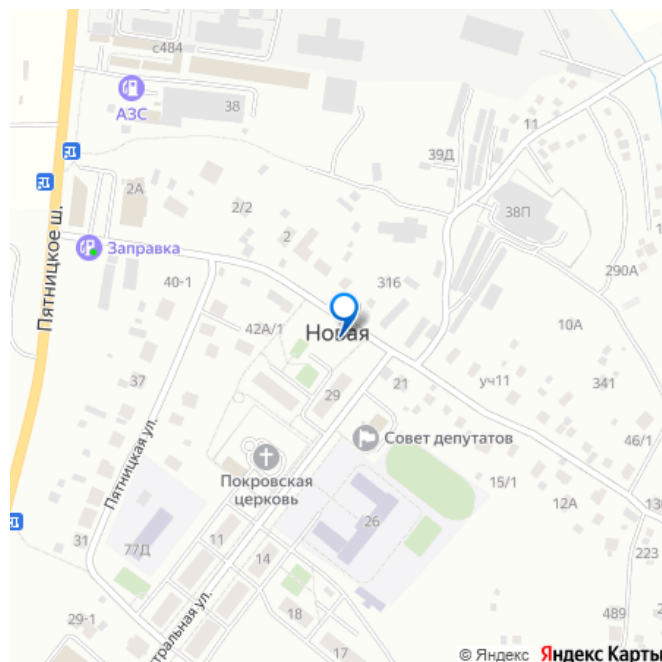
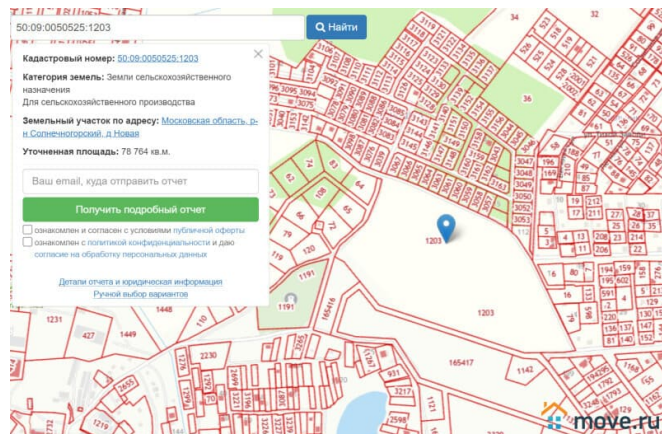
Предлагаемый земельный участок расположен в экологически чистом, живописном месте д. Новая, Недалеко Истринское водохранилище. Развитая инфраструктура, доступность коммуникаций, близость Пятницкого и Ленинградского шоссе, относительно небольшое расстояние

<https://move.ru/objects/9270119266>

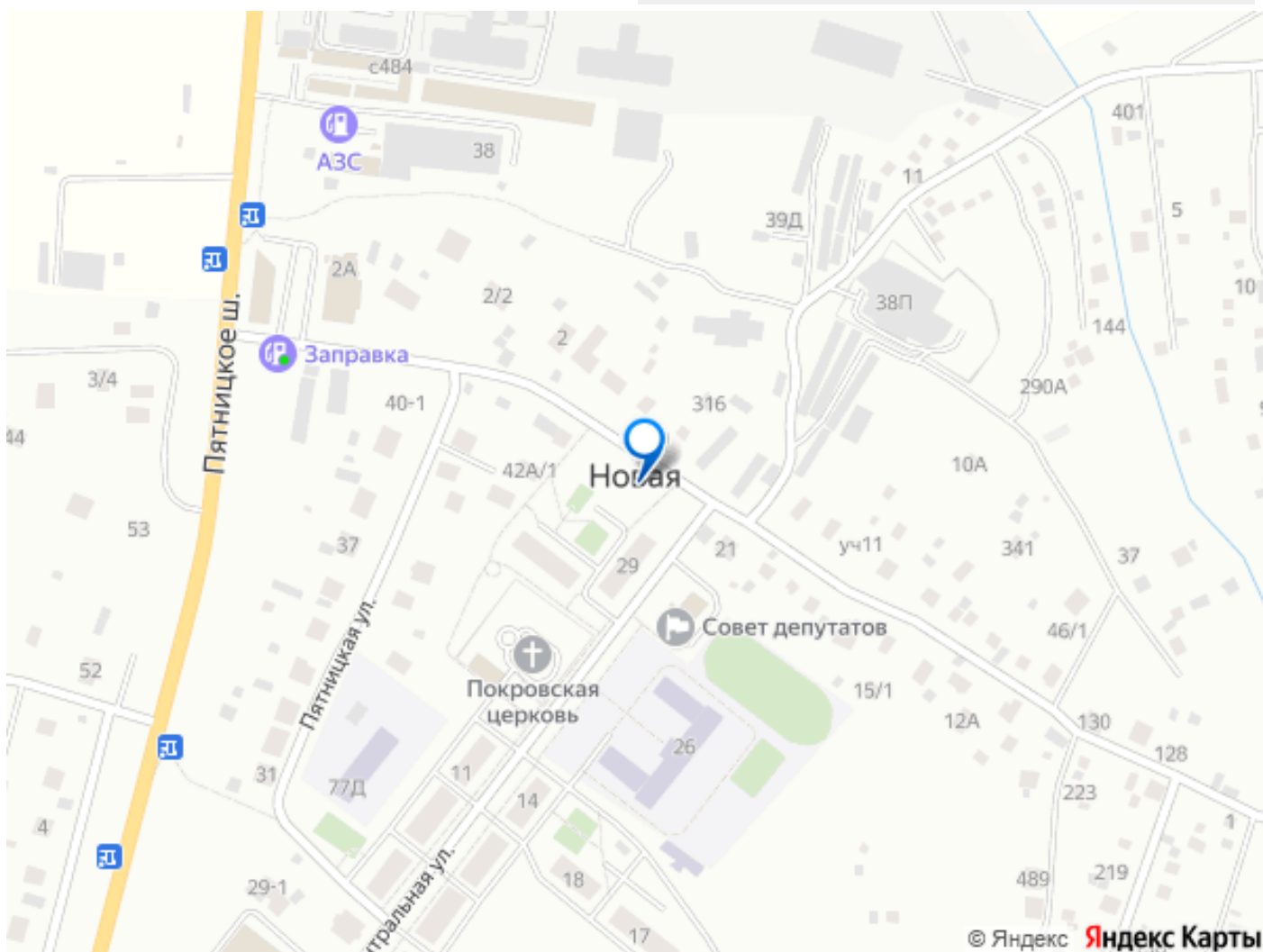
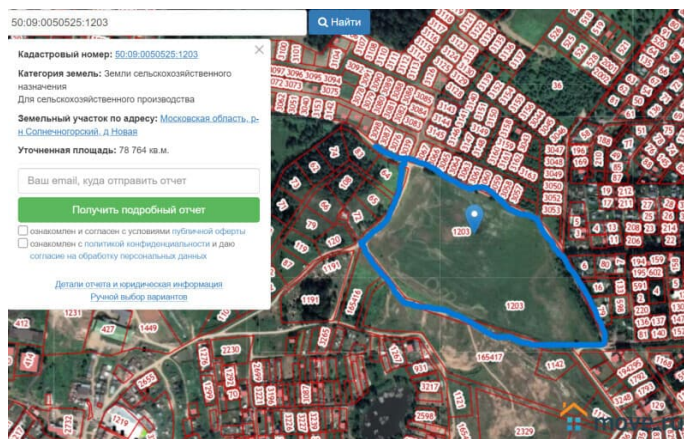
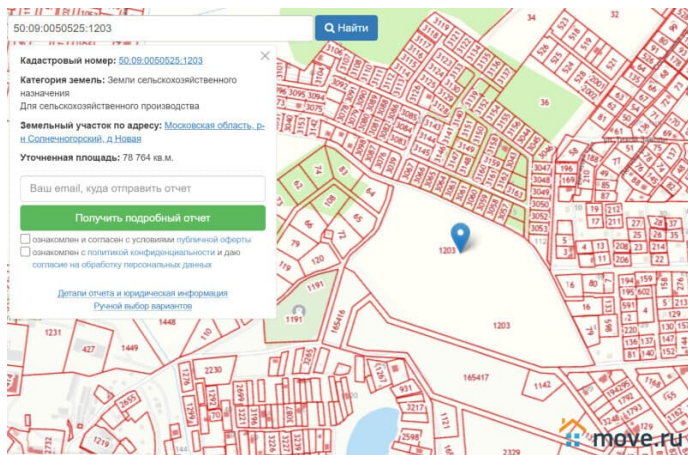
Сергей Петров

79107427166

для заметок



до Москвы 43км, всё это делает удобным
круглогодичный подъезд к нему.



Move.ru - вся недвижимость России