

## Загородный Мир

# 79154250348

Солослово, Солослово

## 69 000 000 ₽

Солослово, Солослово

Шоссе

[Рублево-Успенское](#) ~17 км от МКАД

### Коттедж

Жилая площадь

200 м<sup>2</sup>

Площадь кухни

15 м<sup>2</sup>

Общая площадь

350 м<sup>2</sup>

### Детали объекта

Тип сделки

Продам

Раздел

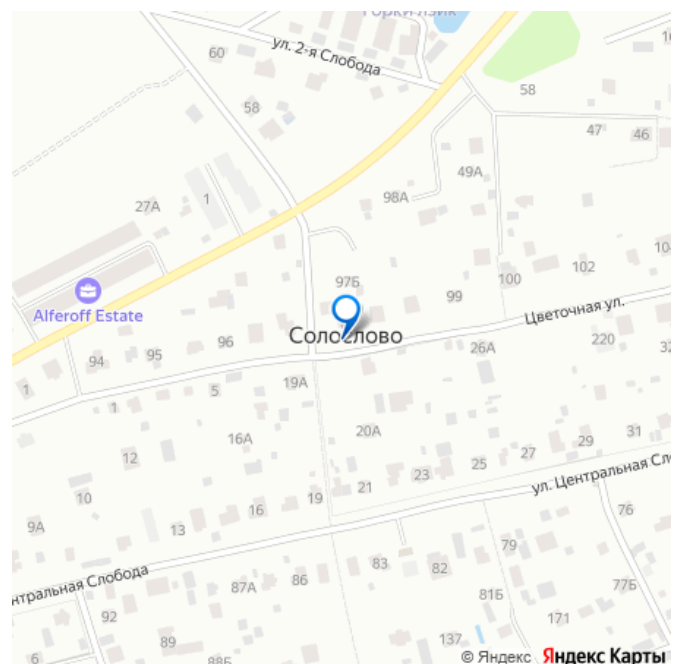
[Дома, дачи](#)

туалет в доме, душ в доме, кухня, отопление, водопровод, канализация, электричество, газ

### Описание

Лот: 67597. Рублево-Успенское ш., 17 км от МКАД, Солослово. Дом в закрытом коттеджном поселке Горки 2. Монолитный дом построен по технологии несъемная опалубка, внешне оштукатурен, покрашен, частично отделан планкеном, площадью 350 кв.м с отделкой White Box. У дома кровля – металлочерепица, фундамент- плита

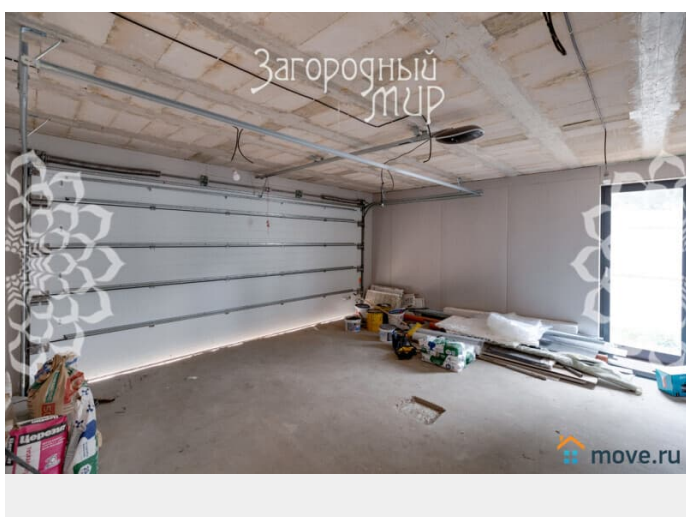
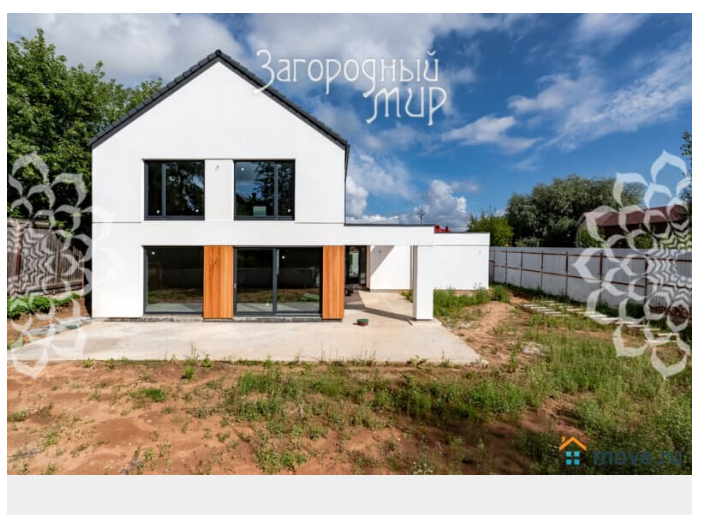
для заметок



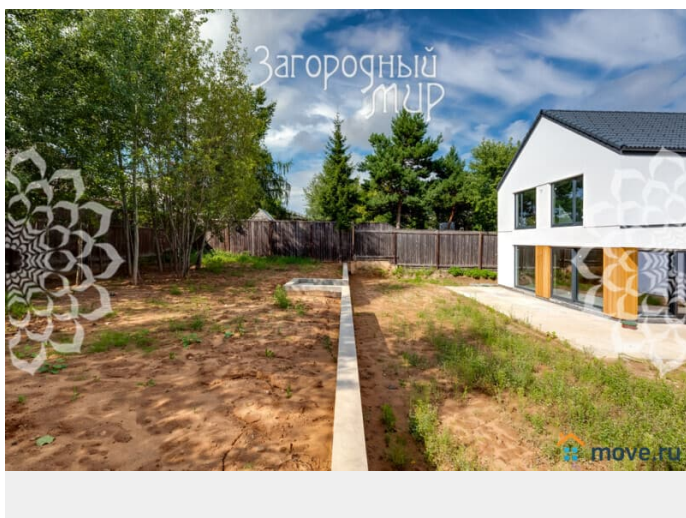
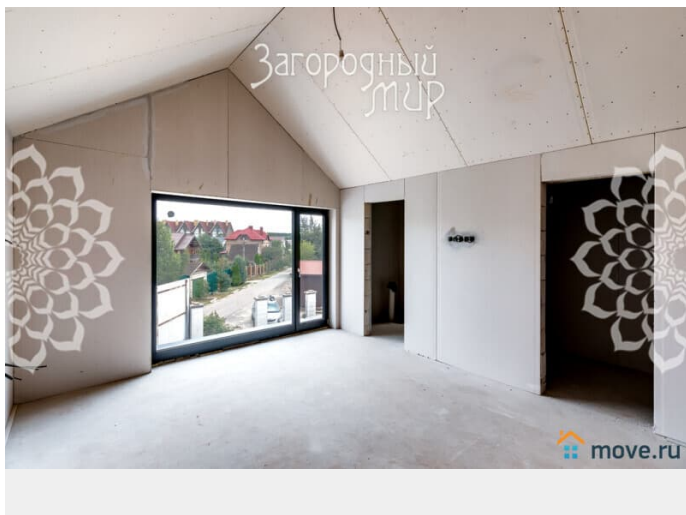
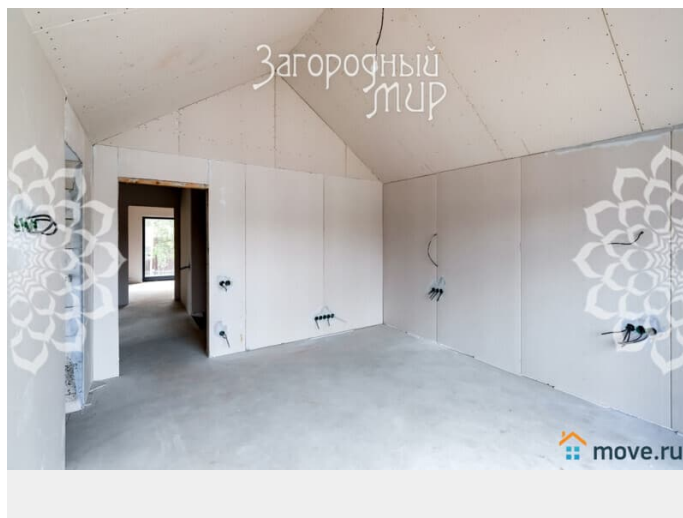
монолит, монолитные перекрытия, панорамные окна. Благодаря монолитной конструкции строение приобретает дополнительную жесткость и прочность, а также имеет отличные звуко- и теплоизоляционные характеристики.

Планировка дома: 1 этаж - просторная гостиная с панорамным остеклением, кухня, спальня, санузел, холл, гардеробная комната, гараж на 2 автомобиля, 2 террасы. 2 этаж - 3 спальни, 2 санузла, 4 гардеробные комнаты, холл, открытое патио над гаражом.

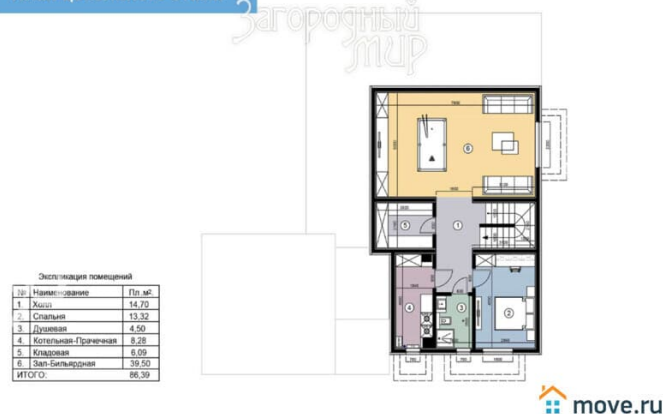
Цокольный этаж с окнами - спальня, санузел, зал-бильярдная, котельная-прачечная, кладовая, холл. Участок 10 соток, имеет каскадную конфигурацию. Сделаны монолитные работы, мощеные дорожки вокруг дома. Коммуникации: магистральный газ, электричество 15 кВт, центральный водопровод, центральная канализация. В непосредственной близости от поселка находятся торговые центры, супермаркеты, аптеки, медицинские учреждения, детские сады и школы, что делает жизнь в Солослово удобной и приятной. Любители активного отдыха оценят близость спортивных комплексов и фитнес-центров, а также возможность прогулок по лесным массивам и вдоль реки Медвенка. Для тех, кто ценит культурное наследие, поселок предлагает посещение храма Иоанна Предтечи и знакомство с историческими местами, упомянутыми еще в летописях XV века. Благодаря развитой инфраструктуре и удобному расположению, Солослово становится идеальным местом для постоянного проживания или отдыха вдали от городской суеты.







План цокольного этажа



План первого этажа

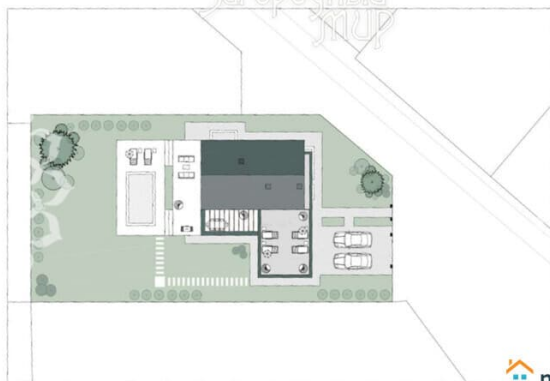


План второго этажа

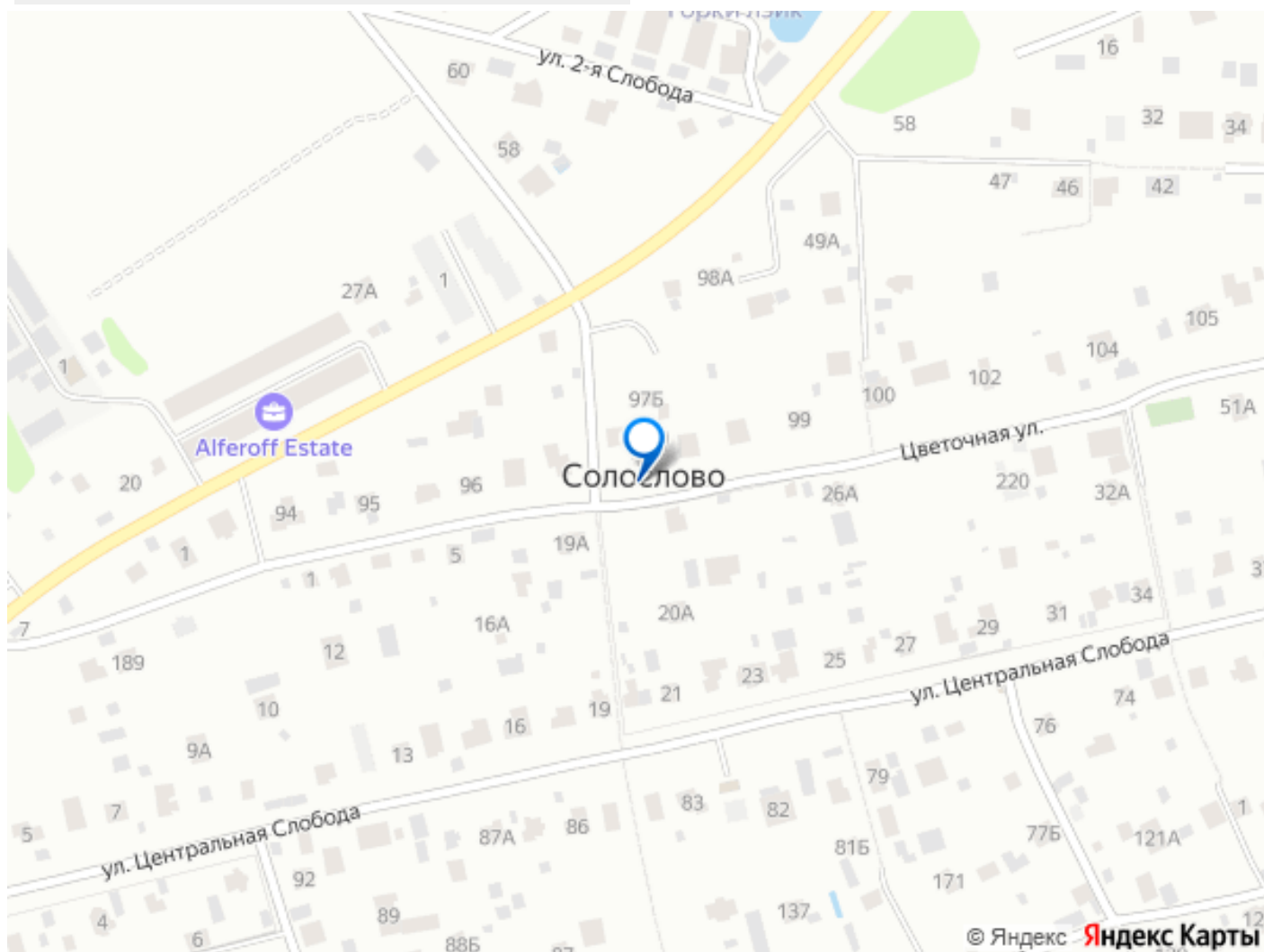


Генплан

Загородный тип



move.ru



Move.ru - вся недвижимость России