

Создано: 02.05.2025 в 11:55

Обновлено: 27.01.2026 в 10:27

Спутник, ДНП Спутник

6 500 000 ₽

Спутник, ДНП Спутник

Шоссе

[Можайское](#) ~85 км от МКАД

Дом

Жилая площадь

100 м²

Площадь кухни

20 м²

Общая площадь

140 м²

Детали объекта

Тип сделки

Продам

Раздел

[Дома, дачи](#)

Строение

Деревянное

возможен торг, туалет в доме, душ в доме, кухня,
отопление, водопровод, канализация, электричество, ПМЖ

Описание

Предлагается к продаже новый 2-х этажный жилой дом с пропиской, со всеми коммуникациями (электричество, водопровод, канализация, отопление), на земельном участке 8 соток в большом

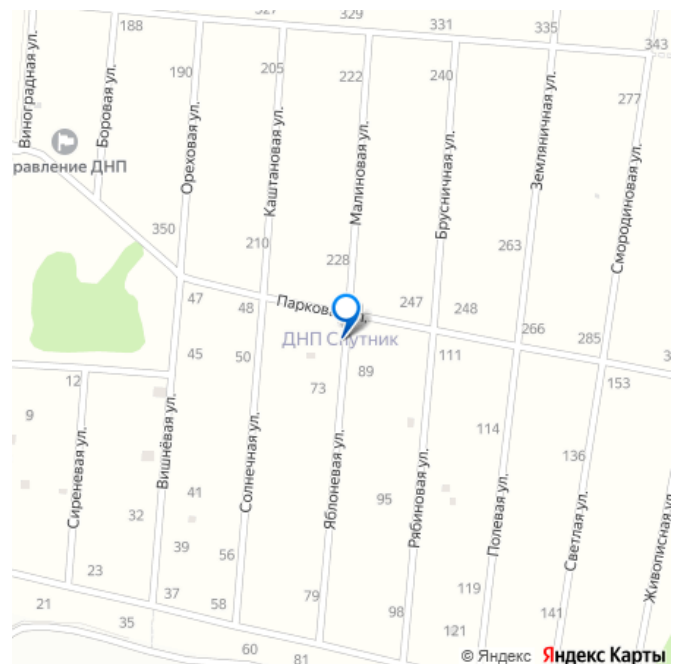
<https://move.ru/objects/9278327364>

СТАНИСЛАВ,

РиелтСтройНедвижимость

79252074413

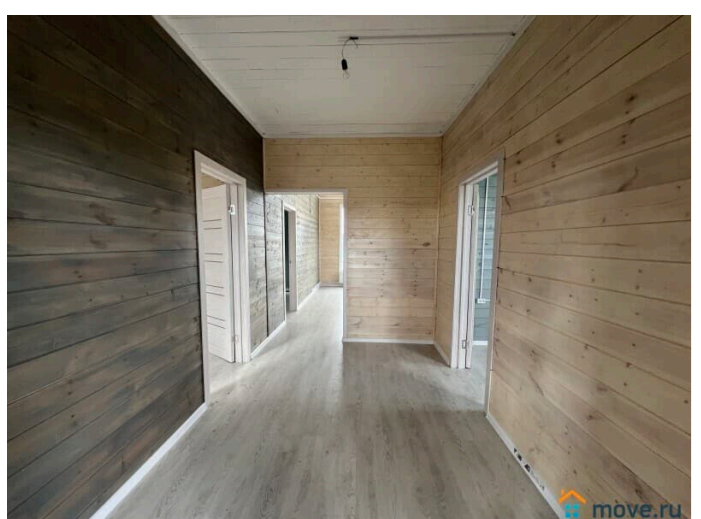
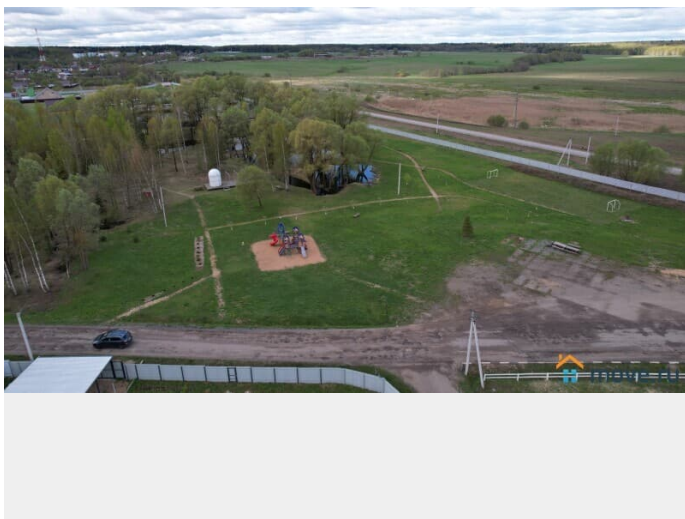
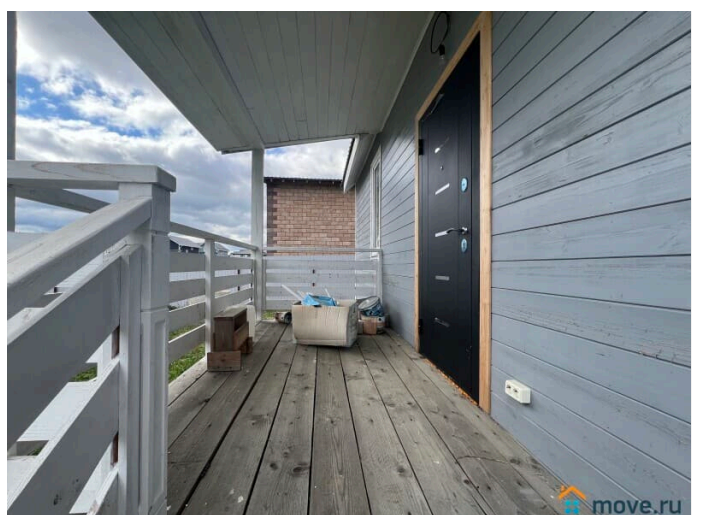
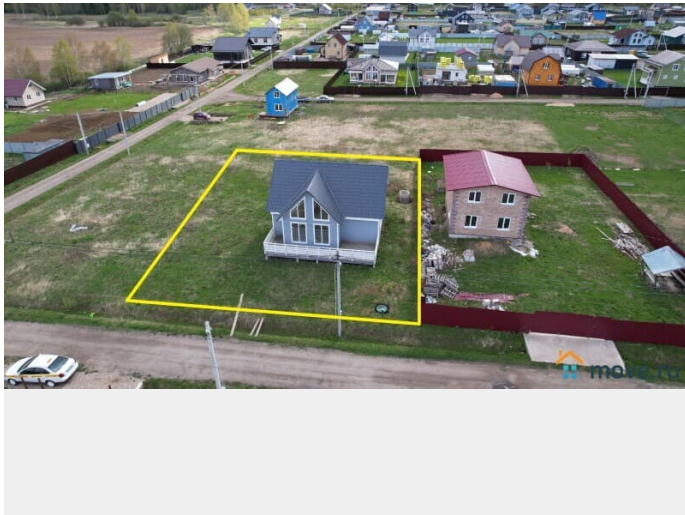
для заметок

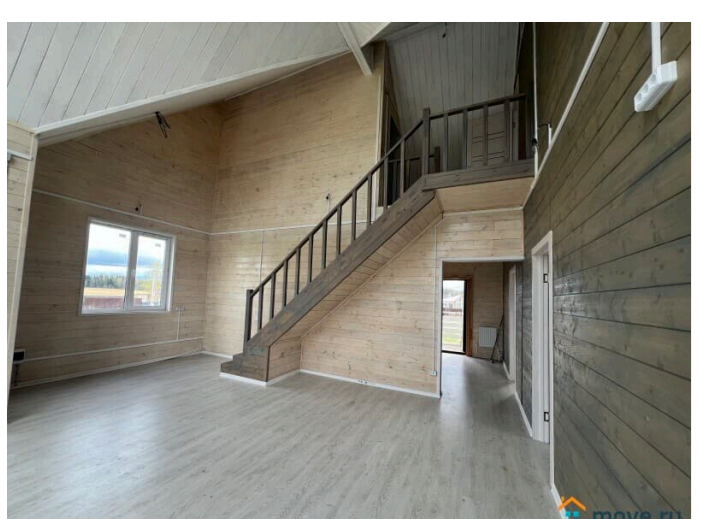
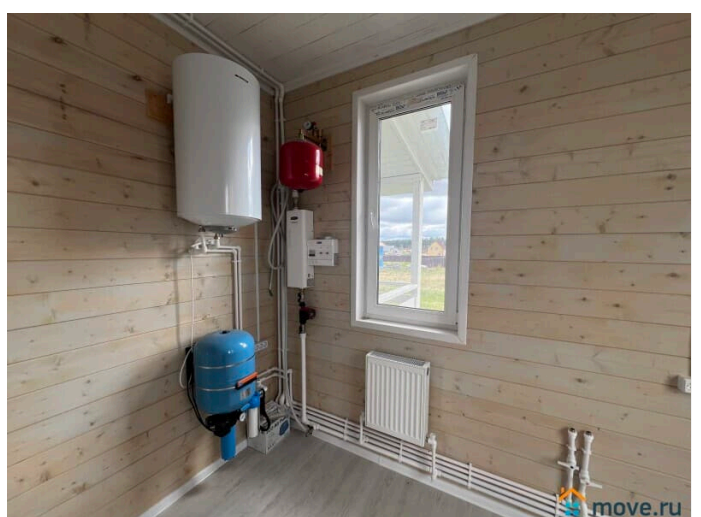


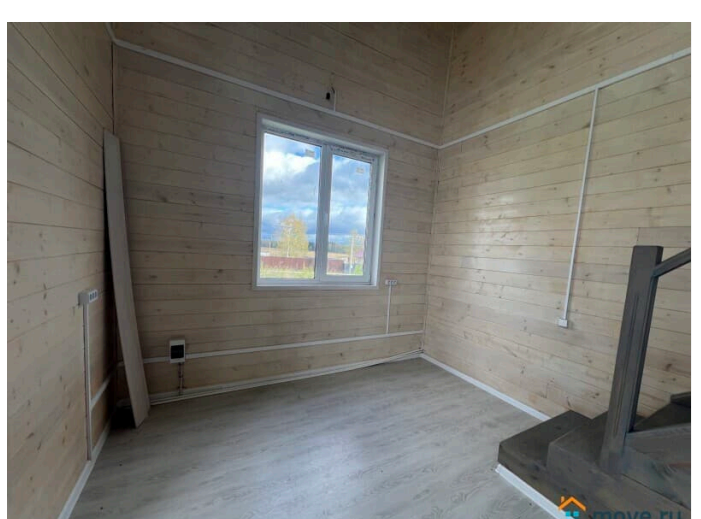
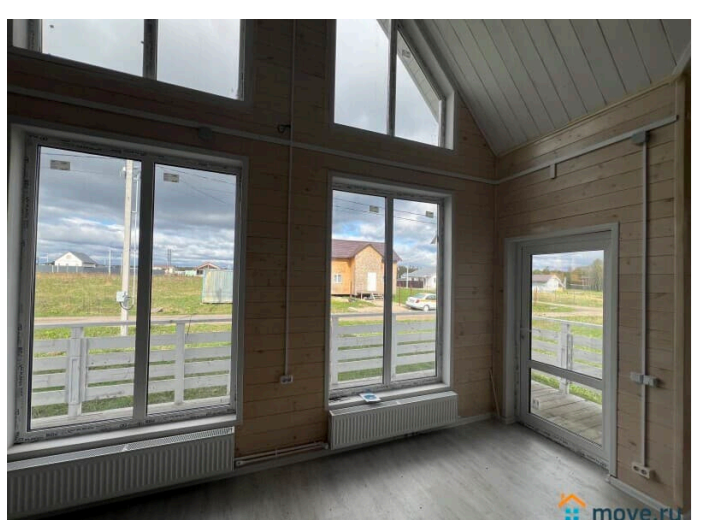
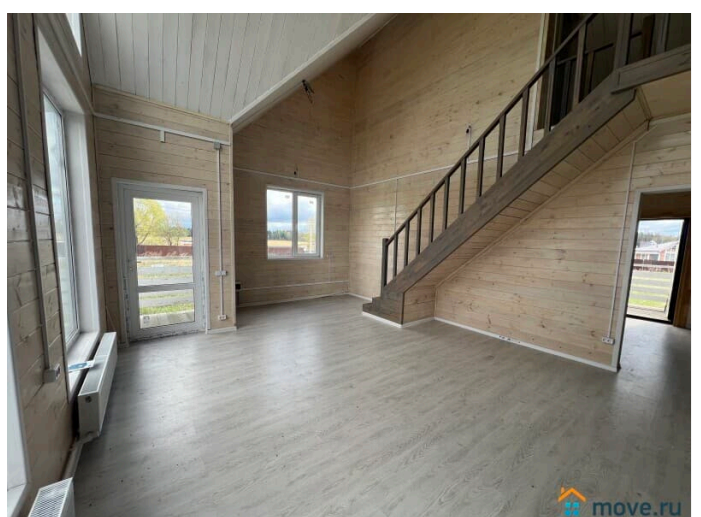
современном обжитом ДНП «Спутник»,
(вблизи поселка Спутник, д. Александрово, д. Зачатьё) в 5-ти минутах езды от г. Можайска.
85 км от Москвы по Минскому или Можайскому шоссе, ближайшая ж/д станция Можайск, Кукаринская. Рядом с поселком есть река, отдых, купание, ловля рыбы. Хорошая транспортная доступность, автобусная остановка рядом с поселком. До п. Спутник 1 км, до г. Можайска 6 км, от МКАД 85 км, до Можайского водохранилища 15 минут на авто. В зимнее время проводится регулярная чистка снега. Весь дачный поселок огорожен забором, въезд осуществляется через шлагбаум и охрану. Подъездная дорога - асфальт плюс асфальтная крошка. Отличное место как для круглогодичного проживания, так и для сезонного отдыха. На территории ДНП есть: детская площадка, гостевая парковка, лесная зона отдыха с лавочками, беседками и водоемом, охрана, видеонаблюдение, шлагбаум, уличное освещение. Земельный участок 8 соток, ухоженный, ровный, правильной формы. Круглогодичный подъезд к участку. Участок сухой. Строения, расположенные на участке: 1. Двухэтажный жилой дом 2024 года постройки, общей площадью 140 кв.м., материал стен - брус, крыша - металлочерепица, фундамент - ж/б сваи. Дом утеплен, можно проживать в зимнее время. Планировка дома: Первый этаж - прихожая, две жилые комнаты, огромная кухня-гостиная с панорамными окнами, санузел, открытая терраса. Удобная лестница на второй этаж. Второй этаж - две спальни, кладовая. Коммуникации в доме - электричество 15 кВт разведено по дому, вода - свой колодец с чистой питьевой водой. система водоснабжения разведена по дому, отопление - электрический котел, система

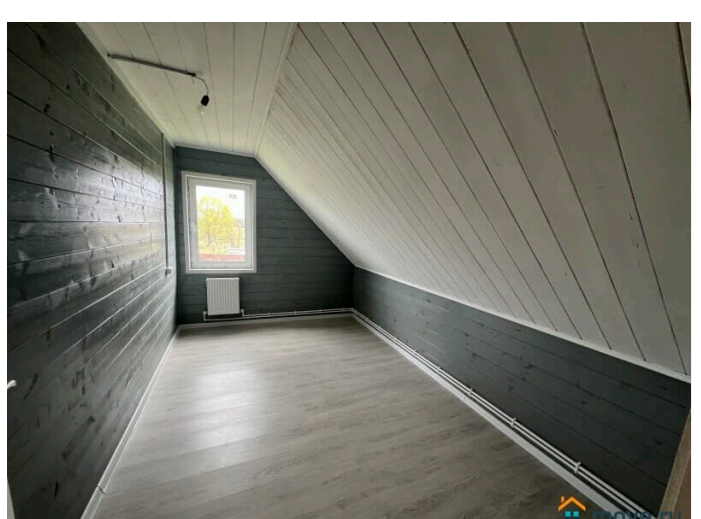
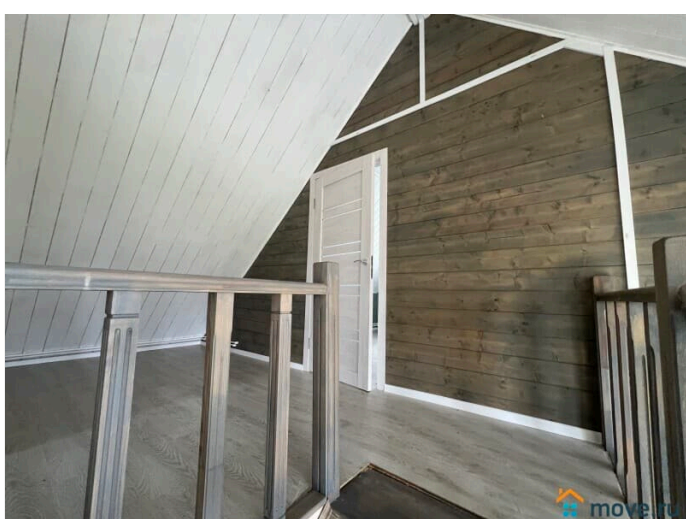
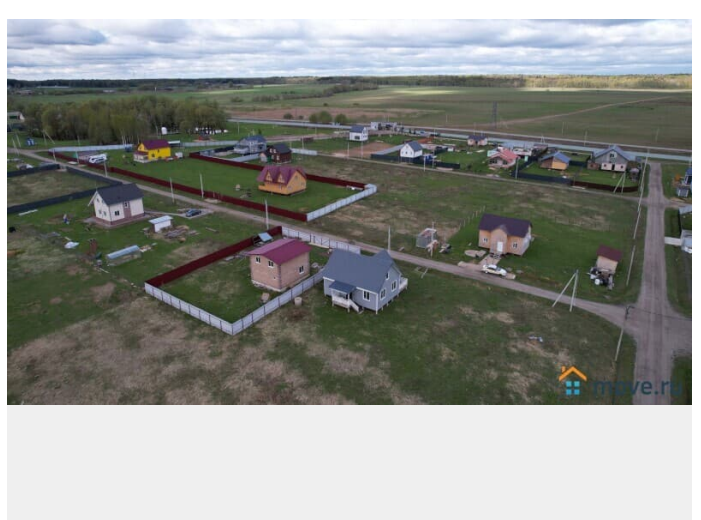
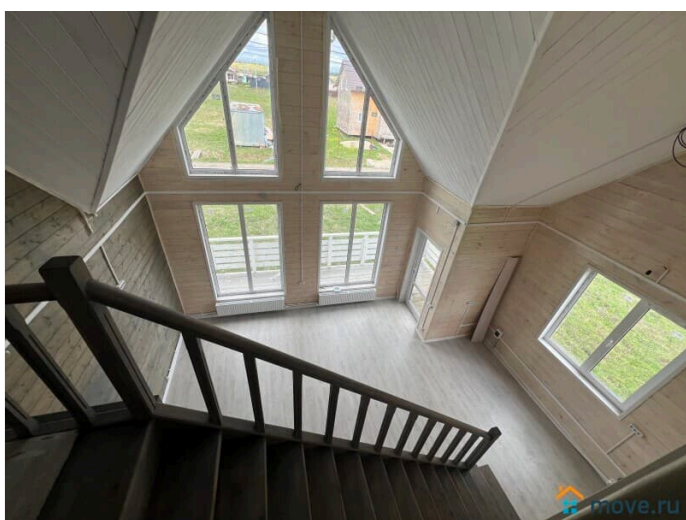
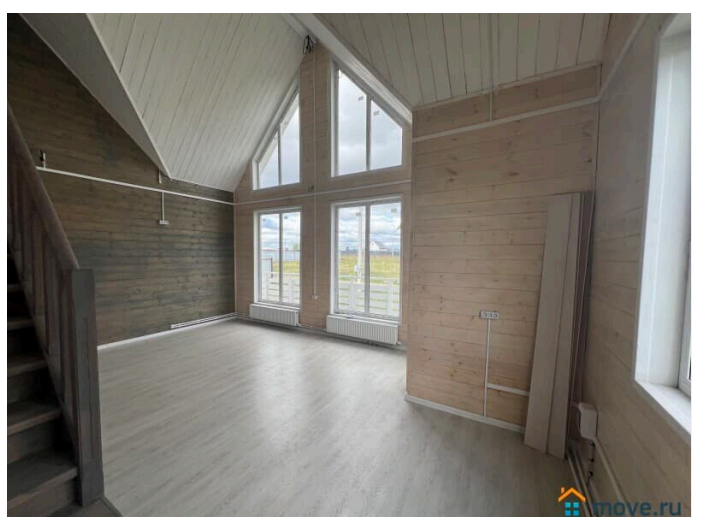
отопления с радиаторами разведена по всему дому, канализация септик Топас, высокоскоростной оптоволоконный интернет. ДОКУМЕНТЫ В ПОРЯДКЕ (жилой дом с назначением "жилой" и земельный участок зарегистрированы в собственность, межевание проведено). В этом доме возможно прописаться, использовать СЕМЕЙНУЮ ИПОТЕКУ и мат.капитал. Просмотр по предварительной договоренности.

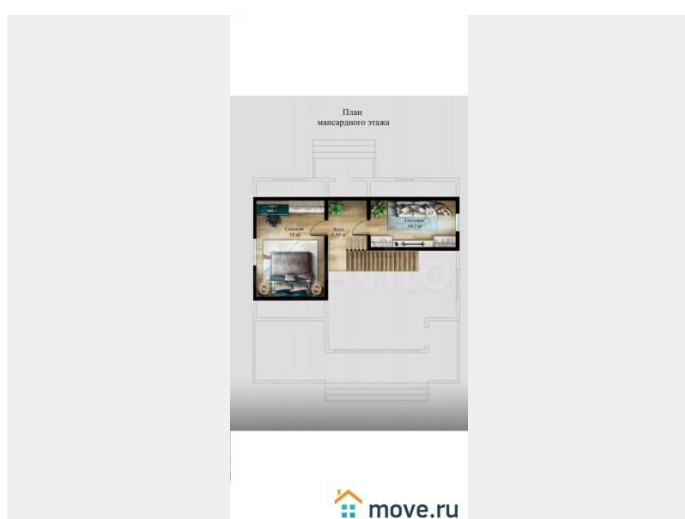
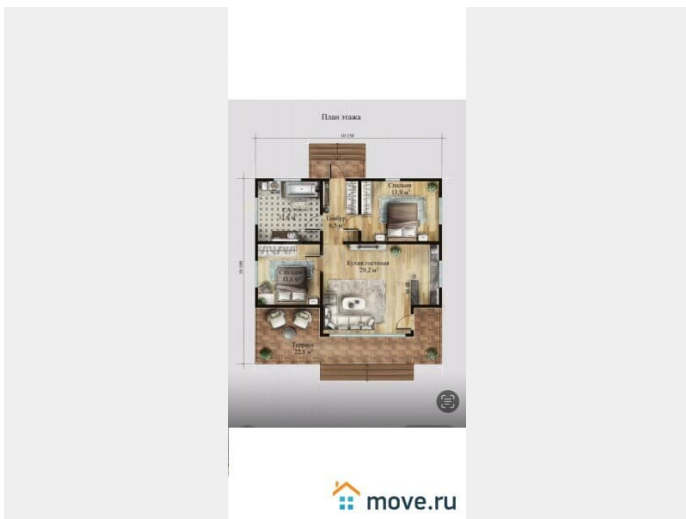
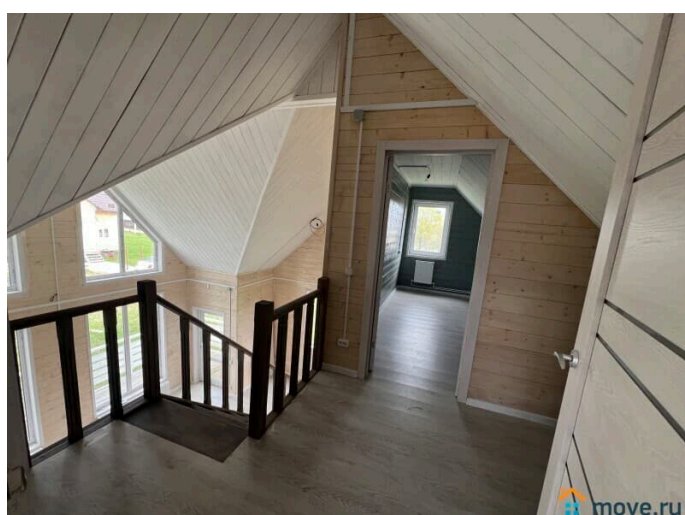
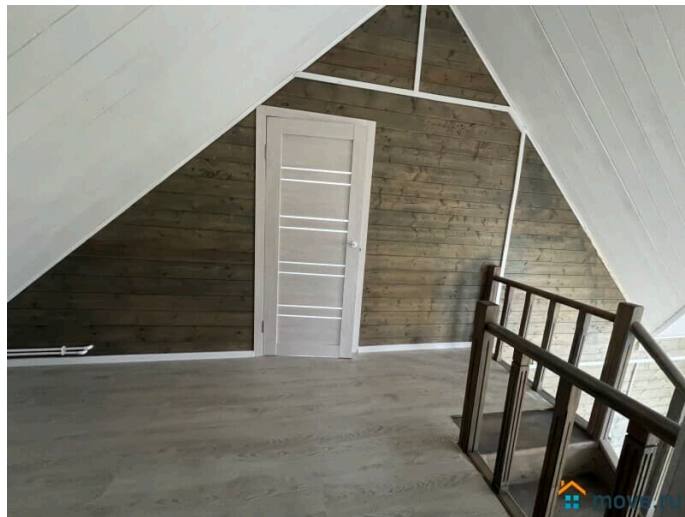


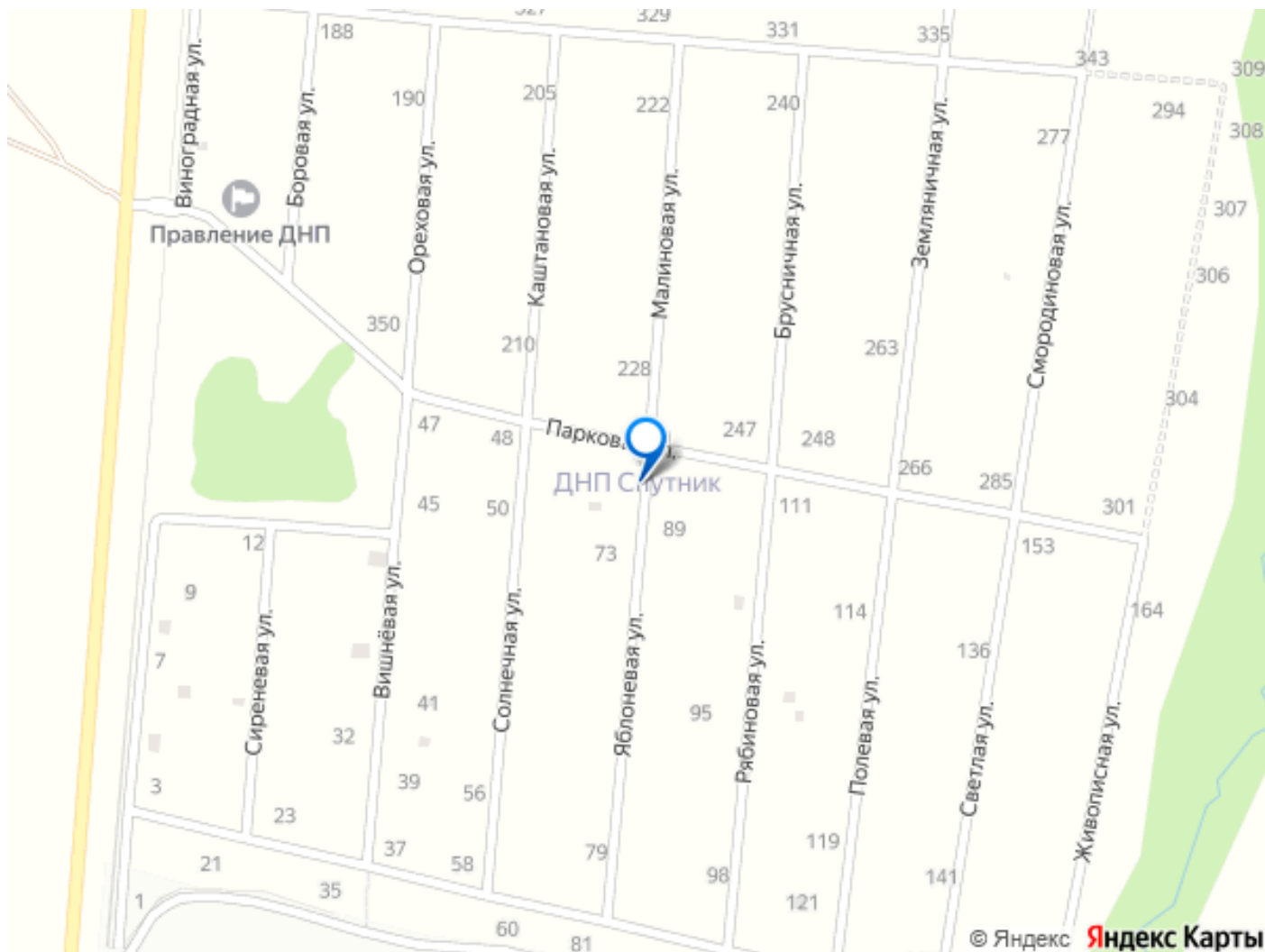












Move.ru - вся недвижимость России