

Создано: 14.11.2025 в 17:52

Обновлено: 27.01.2026 в 10:27

Спутник, ДНП Спутник

**5 200 000 ₽**

Спутник, ДНП Спутник

Шоссе

[Минское](#)

## Дом

Жилая площадь

80 м<sup>2</sup>

Площадь кухни

30 м<sup>2</sup>

Общая площадь

110 м<sup>2</sup>

## Детали объекта

Тип сделки

Продам

Раздел

[Дома, дачи](#)

туалет в доме, душ в доме, кухня, отопление, водопровод,  
канализация, электричество, ПМЖ

## Описание

Предлагается к продаже новый 2-х этажный жилой дом с пропиской, со всеми коммуникациями (электричество, водопровод, канализация), на земельном участке 10 соток в большом современном обжитом ДНП «Спутник», (вблизи поселка Спутник, д. Александрово, д. Зачатьё) в 5-ти минутах езды от г. Можайска. 85 км от

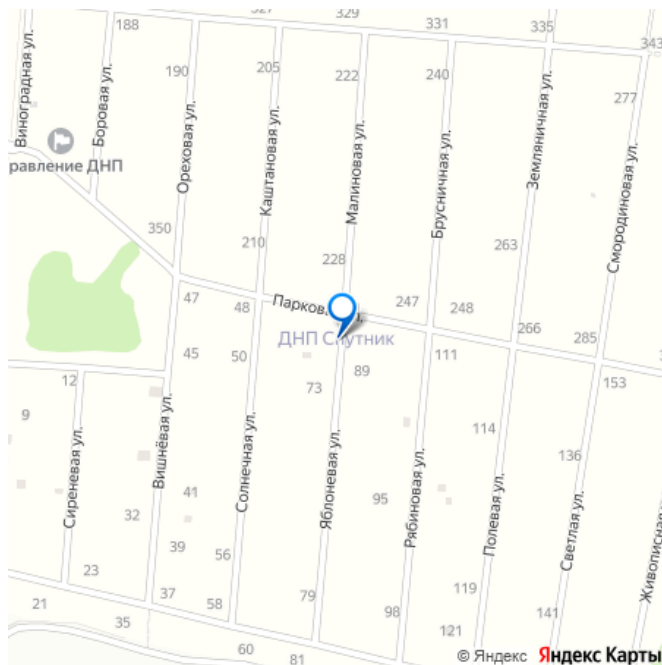
<https://move.ru/objects/9286555762>

**СТАНИСЛАВ,**

**РиелтСтройНедвижимость**

**79252074413**

для заметок



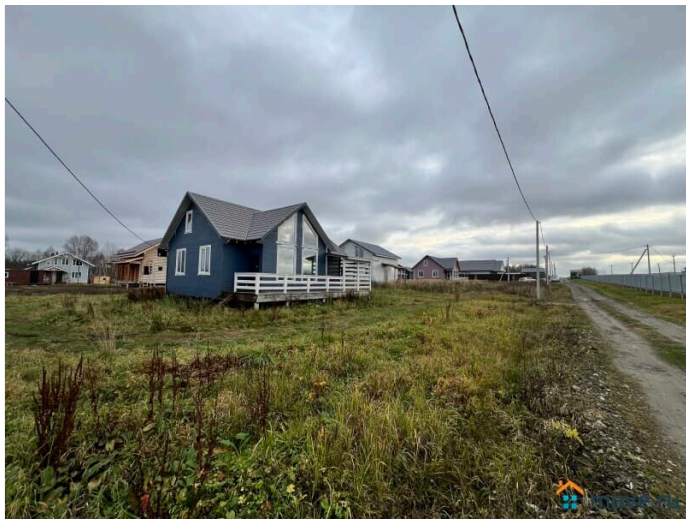
Москвы по Минскому или Можайскому шоссе, ближайшая ж/д станция Можайск, Кукаринская. Рядом с поселком есть река, отдых, купание, ловля рыбы. Хорошая транспортная доступность, автобусная остановка рядом с поселком. До п. Спутник 1 км, до г. Можайска 6 км, от МКАД 85 км, до Можайского водохранилища 15 минут на авто. В зимнее время проводится регулярная чистка снега. Весь дачный поселок огорожен забором, въезд осуществляется через шлагбаум и охрану. Подъездная дорога - асфальт плюс асфальтная крошка. Отличное место как для круглогодичного проживания, так и для сезонного отдыха. На территории ДНП есть: детская площадка, гостевая парковка, лесная зона отдыха с лавочками, беседками и водоемом, охрана, видеонаблюдение, шлагбаум, уличное освещение. Земельный участок 10 соток, ухоженный, ровный, правильной квадратной формы. Круглогодичный подъезд к участку. Участок сухой. Строения, расположенные на участке: 1. Двухэтажный жилой дом 2024 года постройки, общей площадью 110 кв.м., материал стен - брус, крыша - металлочерепица, фундамент - ж/б сваи. Дом утеплен, можно проживать в зимнее время. Планировка дома: Первый этаж - прихожая, две жилые комнаты, огромная кухня-гостиная с панорамными окнами, санузел, открытая терраса. Удобная лестница на второй этаж. Второй этаж - две спальни, кладовая. Коммуникации в доме - электричество 15 кВт разведено по дому, вода - свой колодец с чистой питьевой водой, канализация - АОС (автономные очистные сооружения) Топас, высокоскоростной оптоволоконный интернет. ДОКУМЕНТЫ В ПОРЯДКЕ (жилой дом с назначением "жилой" и земельный участок зарегистрированы в



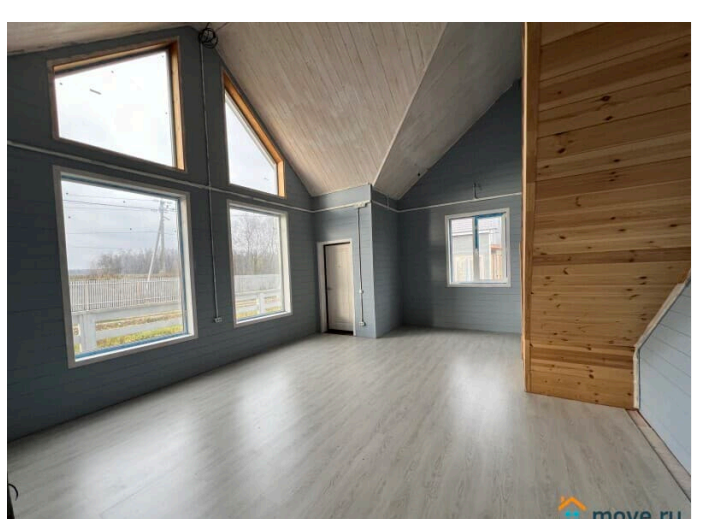
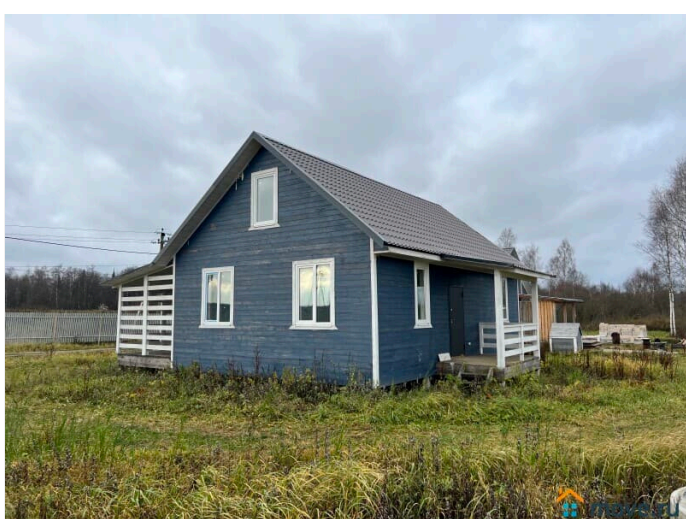
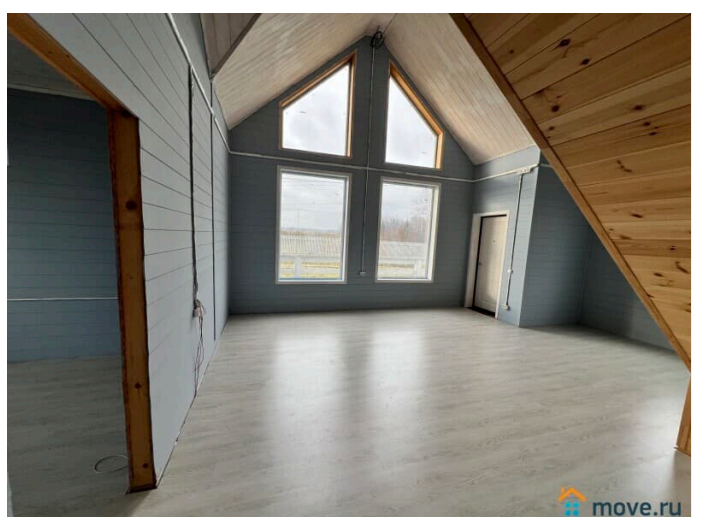
собственность, межевание проведено). В этом доме возможно прописаться, можно использовать ипотеку. Просмотр по предварительной договоренности.



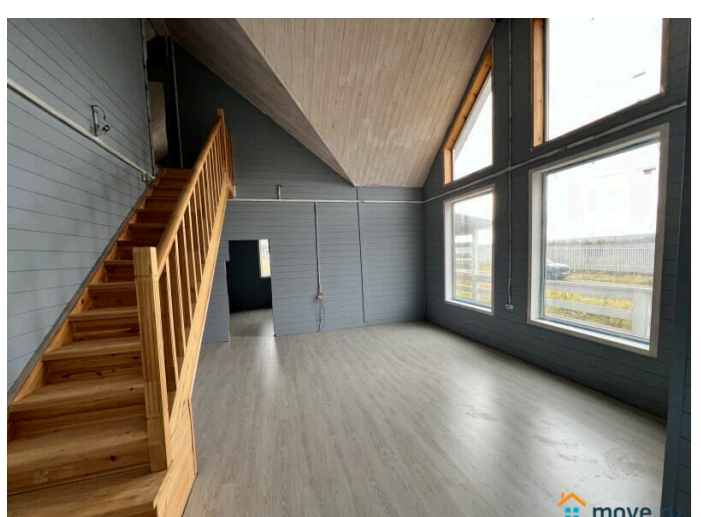
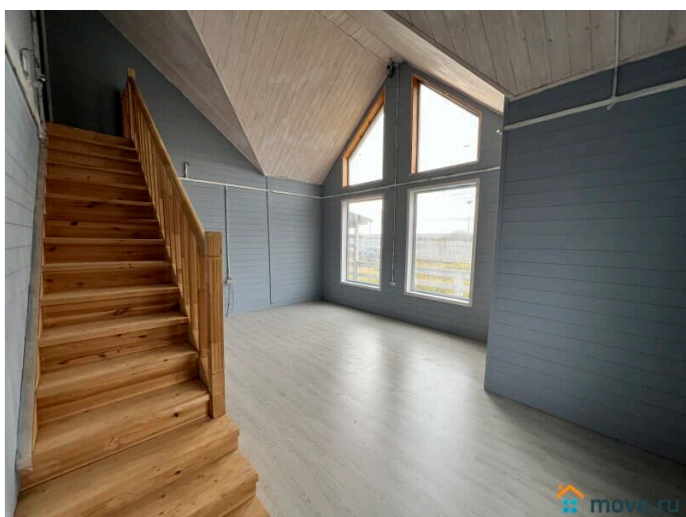
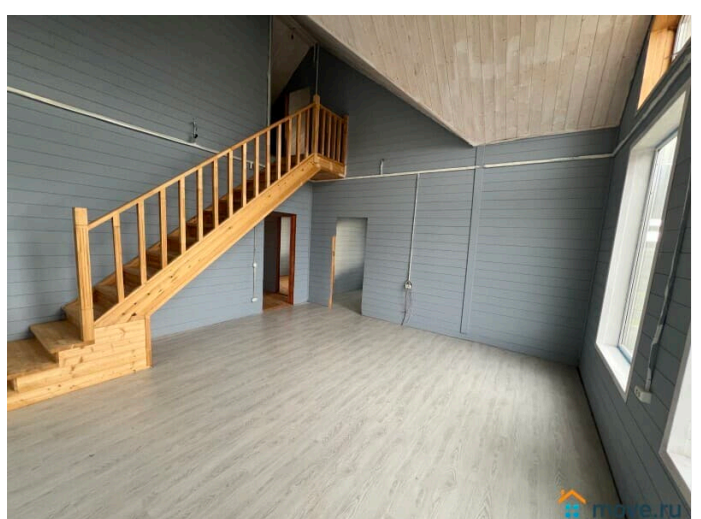




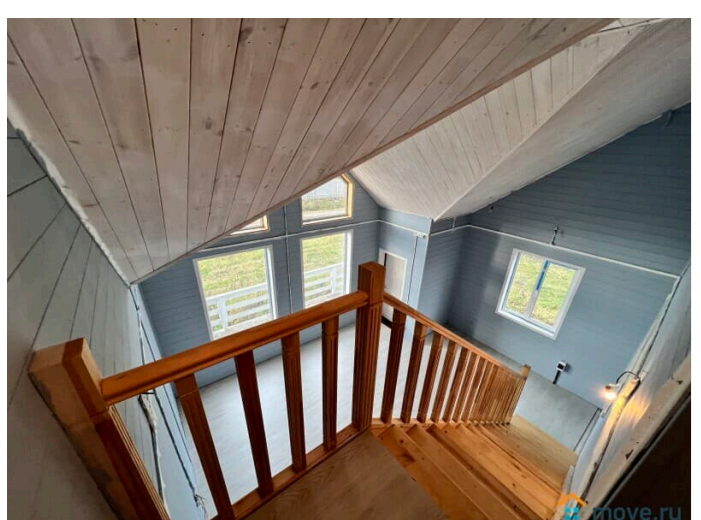
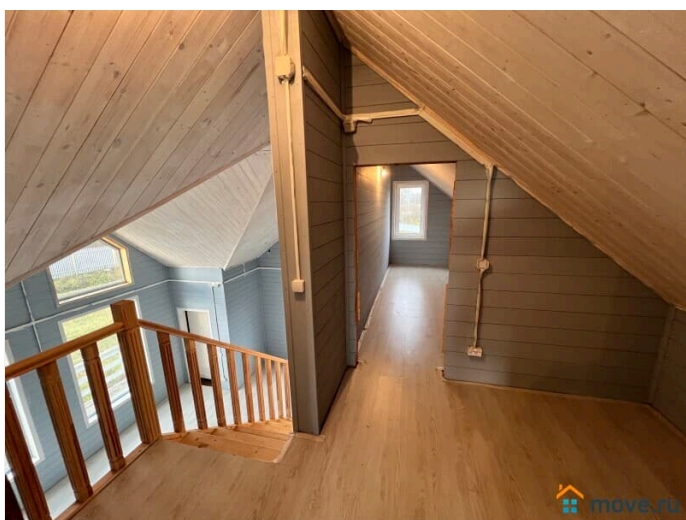
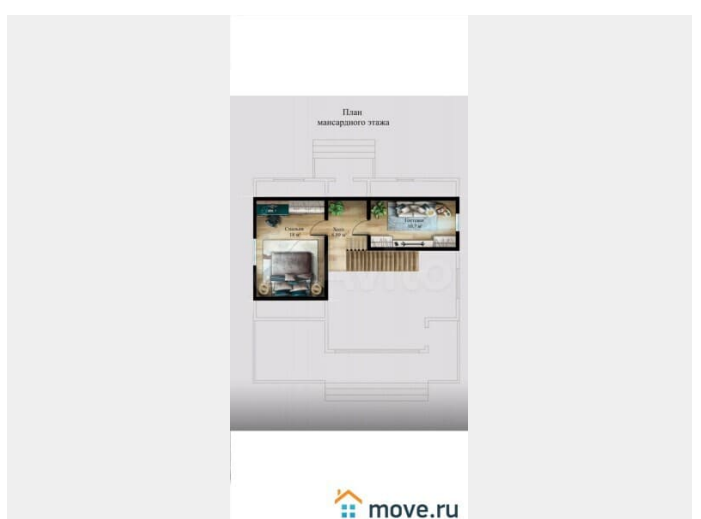
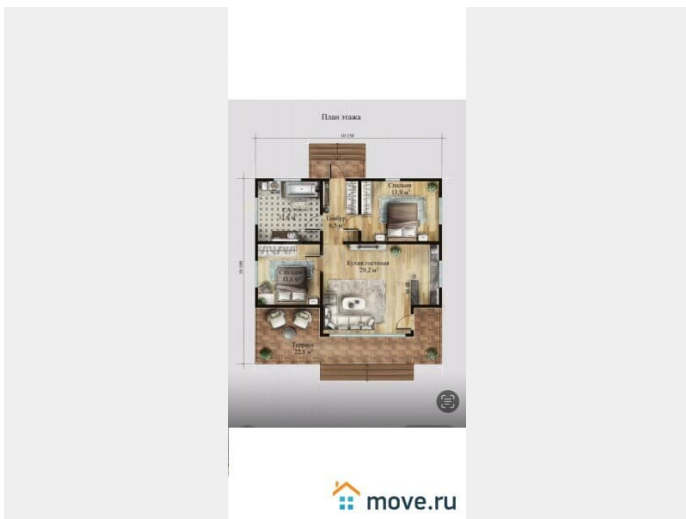
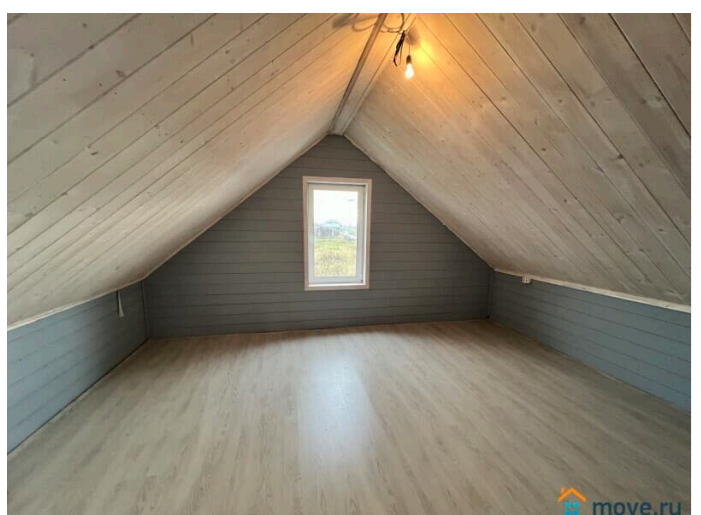
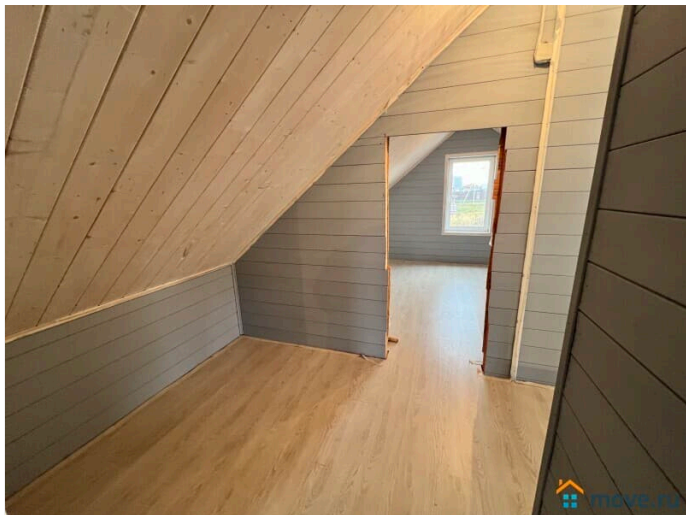
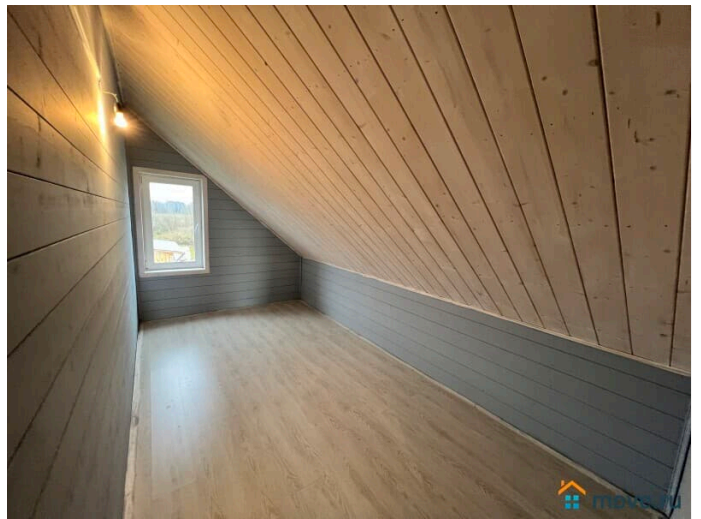


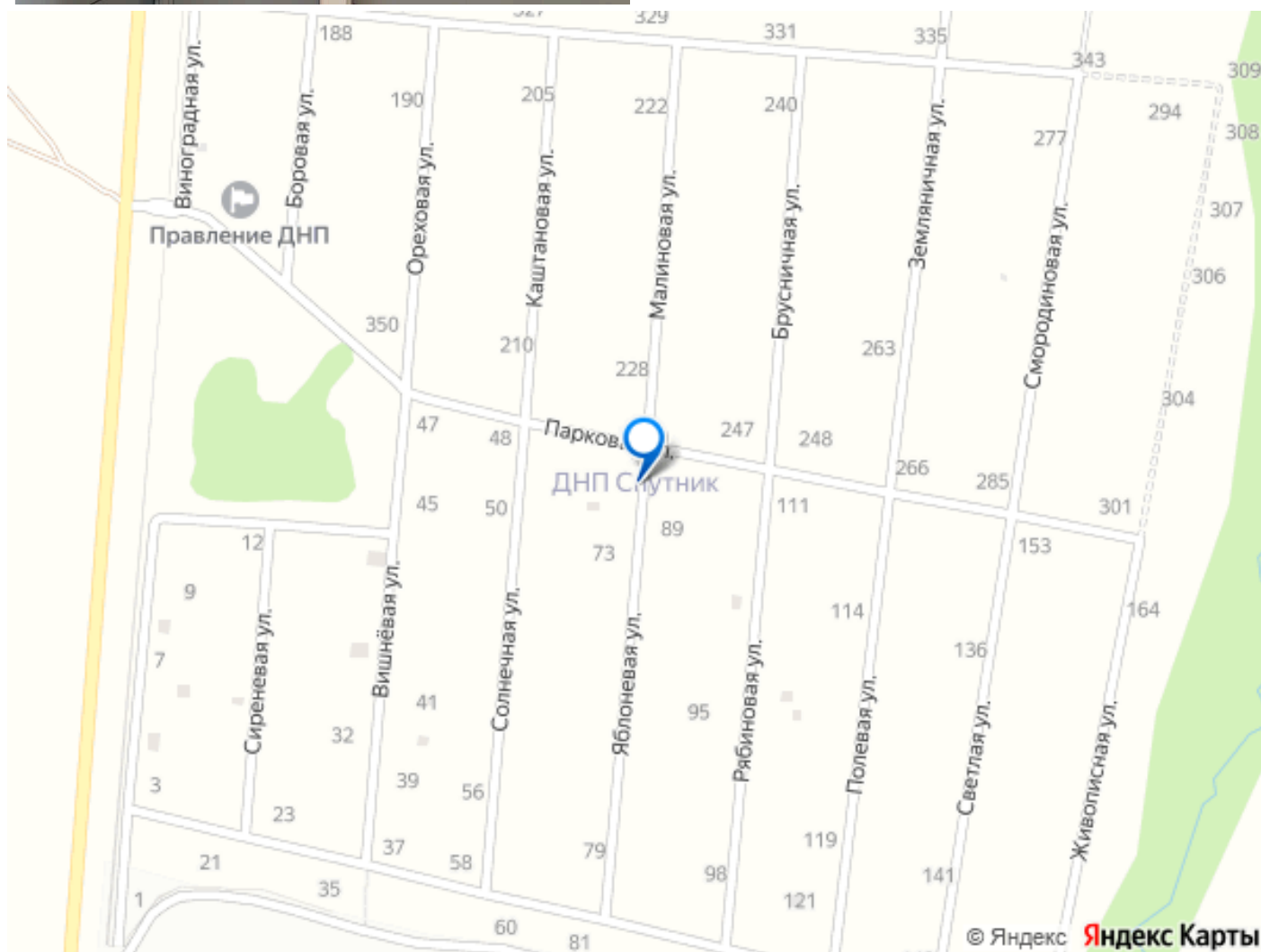












Move.ru - вся недвижимость России