

🕒 Создано: 08.08.2025 в 15:02

Обновлено: 26.01.2026 в 14:59

Старое, СНТ Изумрудный

5 400 000 ₽

Старое, СНТ Изумрудный

Шоссе

[Новокаширское](#) ~120 км от МКАД

Дом

Жилая площадь

50 м²

Площадь кухни

18 м²

Общая площадь

100 м²

Детали объекта

Тип сделки

Продам

Раздел

[Дома, дачи](#)

Строение

Деревянное

туалет в доме, душ в доме, кухня, отопление, водопровод,
электричество

Описание

Дачный дом и баня на участке с соснами в живописном уголке Московской области на границе бывшего Озёрского и Зарайского района (ныне городской округ Коломна), вблизи д. Старое, СНТ "Изумрудный". 120 км

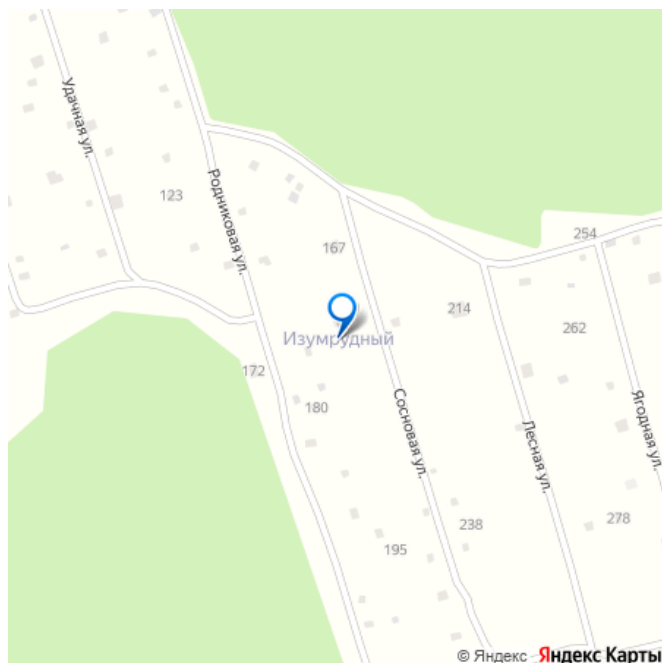
<https://move.ru/objects/9283935617>

Ольга Ростиславль, Ростиславль

Недвижимость

79032556677

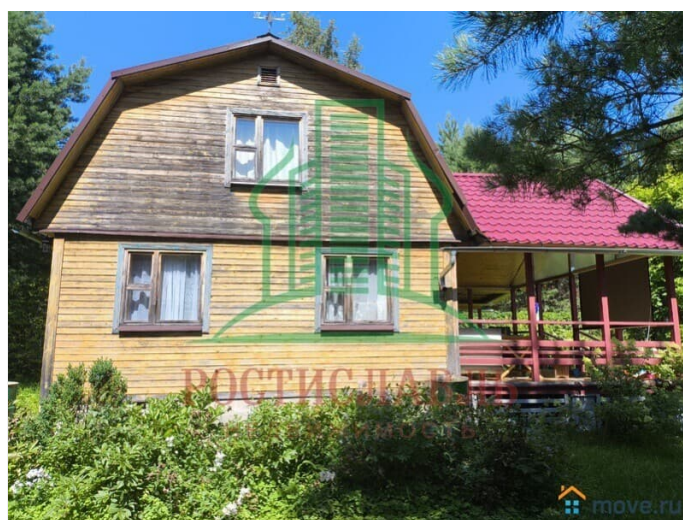
для заметок

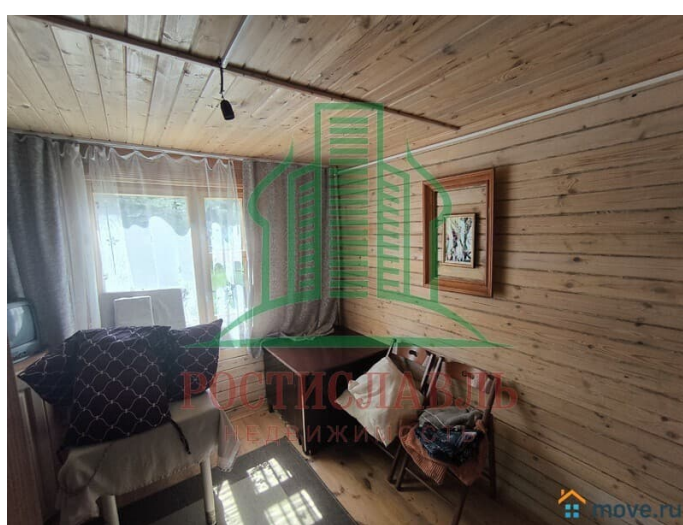
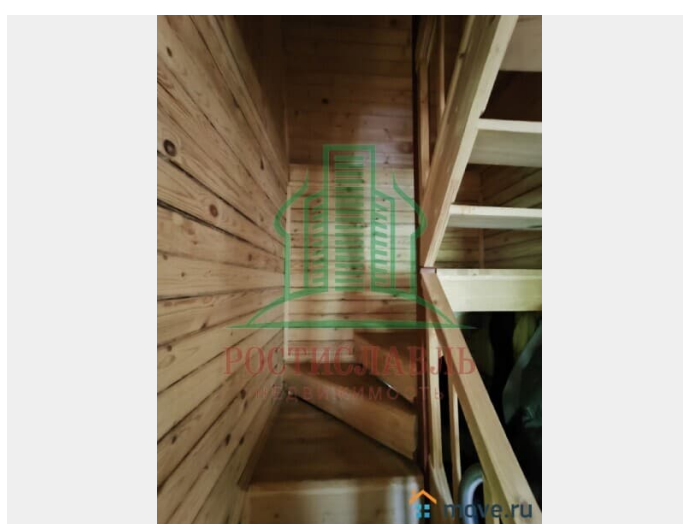
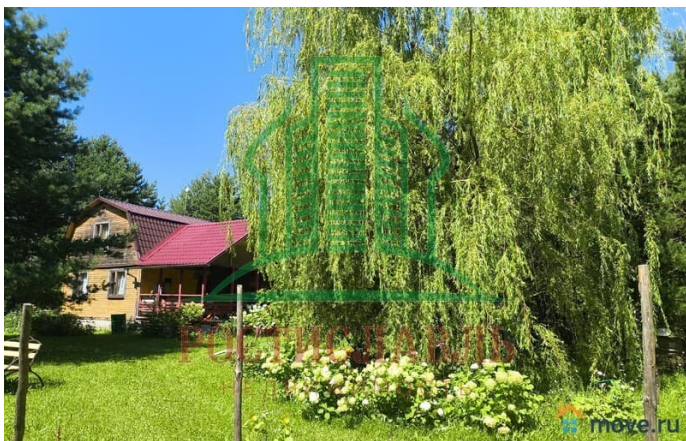


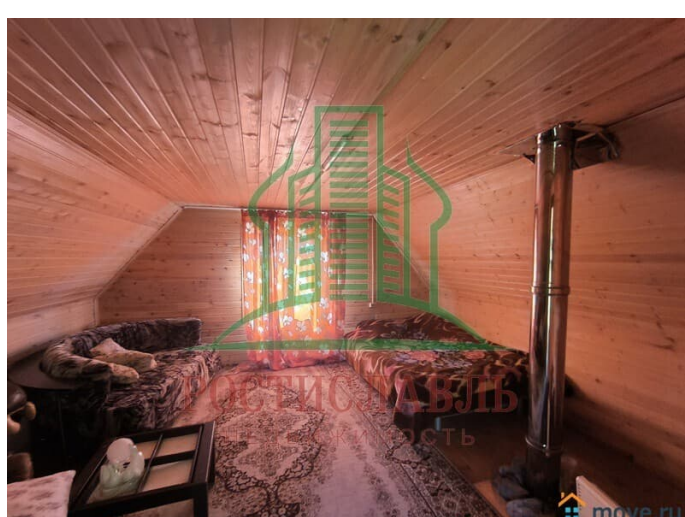
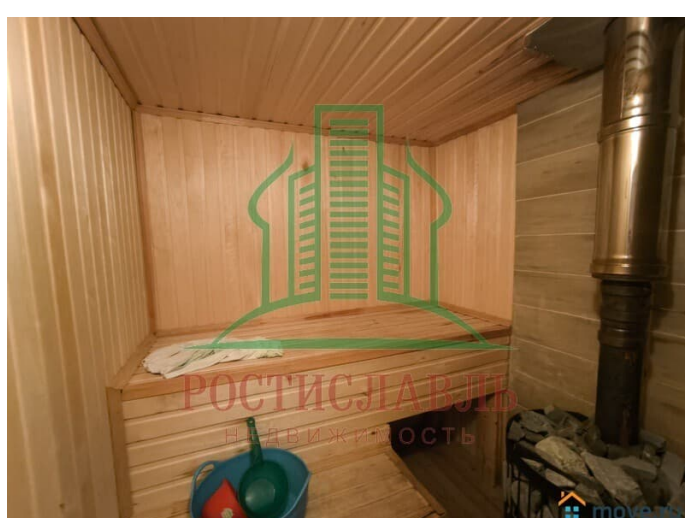
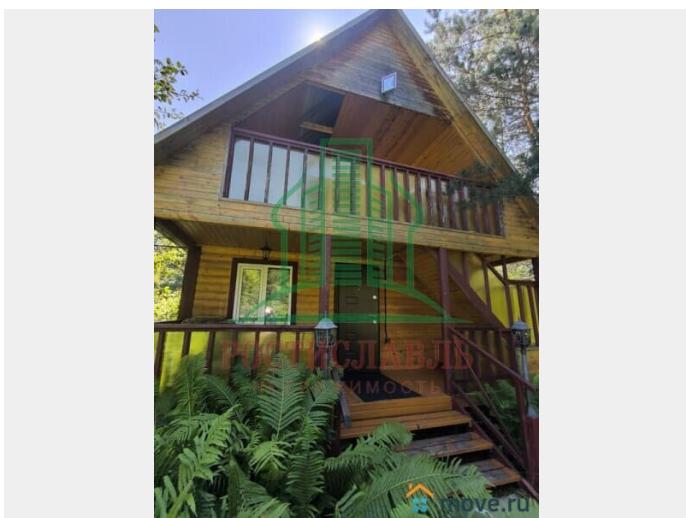
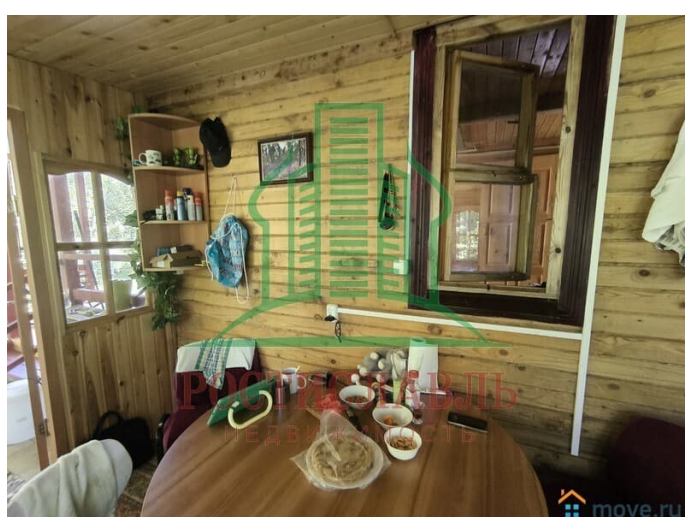
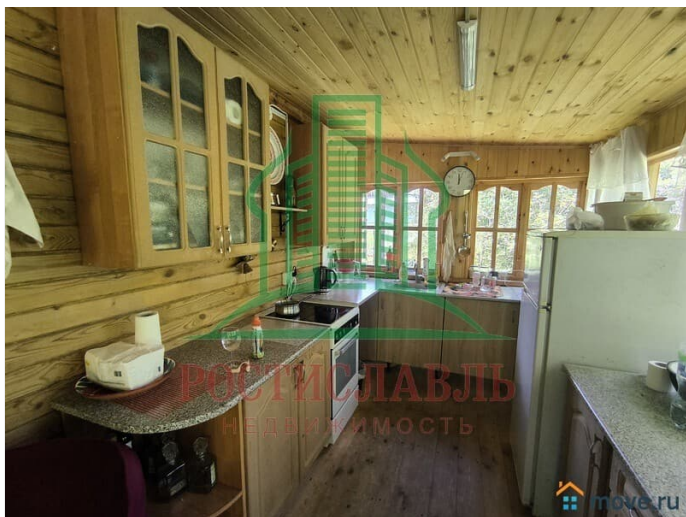
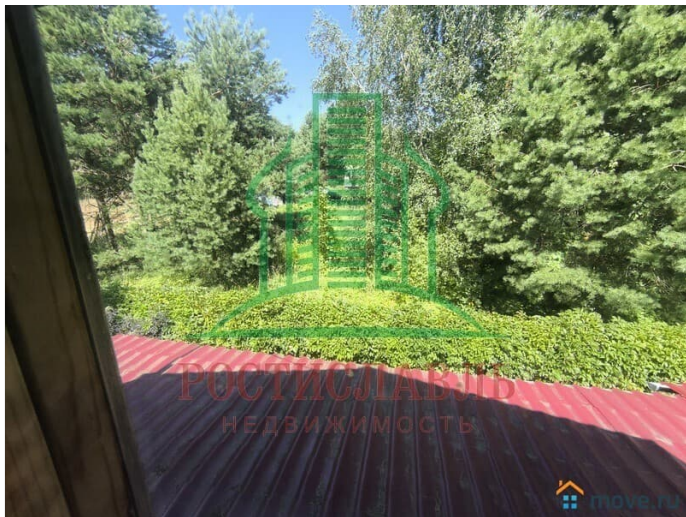
от Москвы по Новорязанскому шоссе (через г. Коломну) или по Каширскому шоссе (через Ступино или Каширу). Дом с мансардой, из бруса, фундамент - блочно-ленточный, крыша - металлочерепица, окна и двери - деревянные (дышится легко). Общая площадь дома 100 кв.м, в основном доме - коридор, три спальни и кухня-гостиная. Большая открытая тенистая веранда и пристроенная к дому оборудованная летняя кухня с навесом. Электричество, летний наземный водопровод (гидроаккумулятор) из личного колодца 17 колец, канализация (отстойник). Дом почти не использовался (так сложилось, что в дачный сезон пользовались охотнее гостевым домиком и баней), но его качество позволяет проживать круглый год (отопление - электрообогреватели в каждой комнате, на каждом этаже). Зонированный и благоустроенный для отдыха участок 20 соток - огорожен, почти квадратный 40*50 метров. Ворота для авто (огромное место для парковки на участке) и калитка. Участок естественным образом спланирован, ухожен и зонирован - сосны (под ними грибы и ягоды), плодоносящий сад - яблони, груши, сливы, малина, смородина, крыжовник, калина, черноплодная рябина, огорода нет!))))), ровный естественный газон, плакущая ива, декоративный пруд, гортензии. Множество тенистых уголков, есть качели, костровая зона, стол со скамьями. Дача для большой семьи и друзей - места хватит всем! Много вспомогательных построек - гостевой дом (утеплен), мастерская, дровник, летний душ и уборная. Баня (брус) с мансардой (каркасно-щитовая, утепленная) и верандой, две комнаты отдыха, парная, душ, туалет. Печка при входе, от трубы тепло на втором этаже. Общий размер 6 х 7. Соседи с трех сторон. Вокруг сосновый и березовый лес с

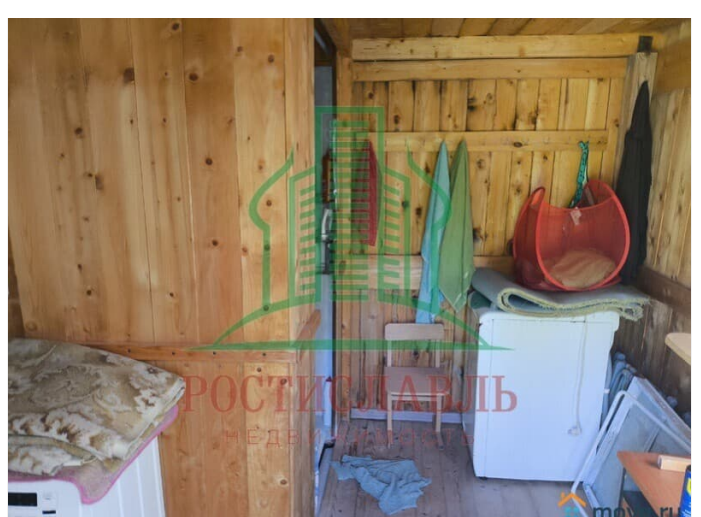
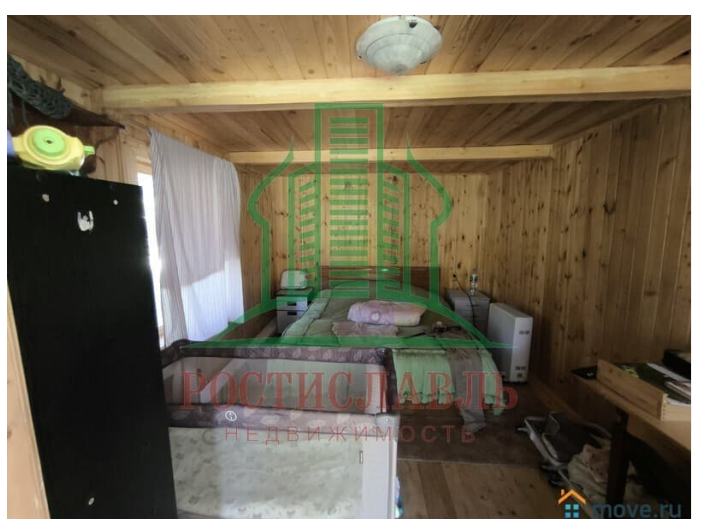
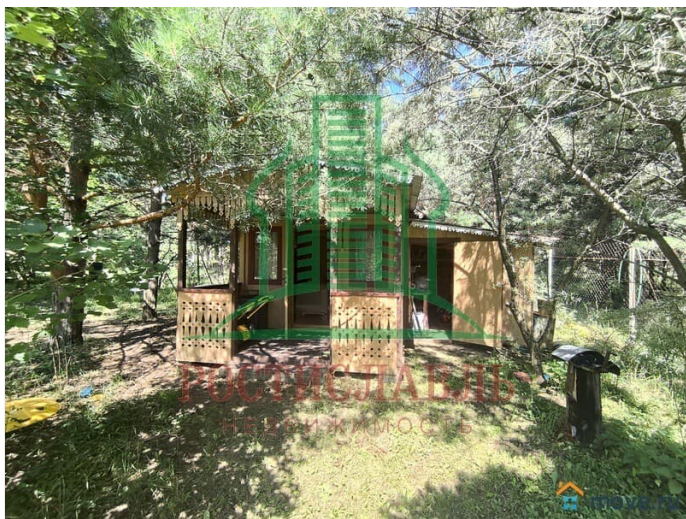
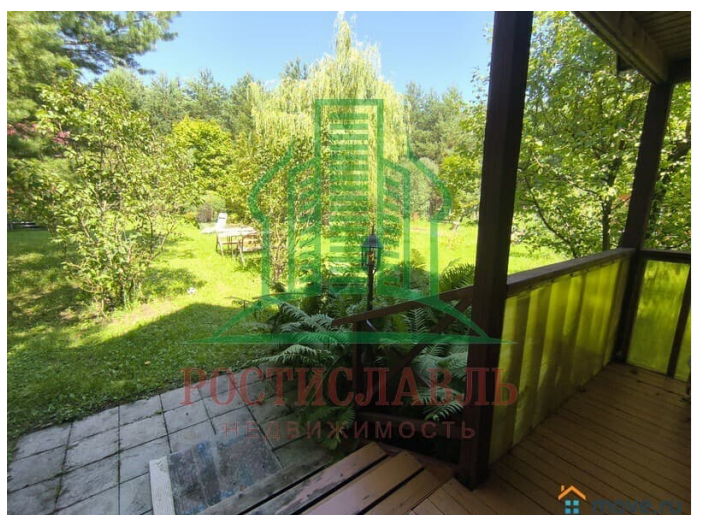
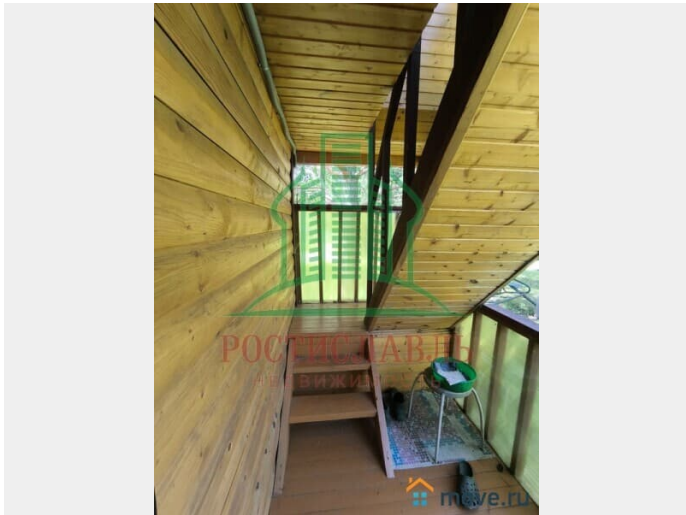
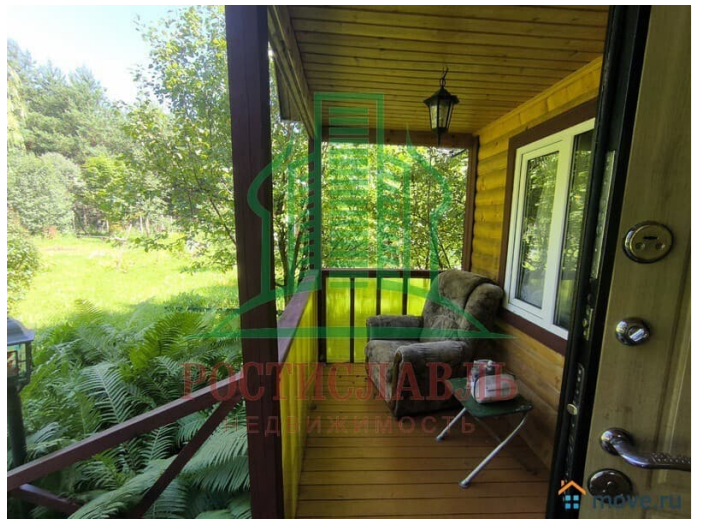
оврагами, ручьями и прудами, много грибов и ягод. Пруд на территории СНТ, родники с чистой водой - пешком 10-15 минут (лес по границе СНТ носит старинное название - Ключевая). Подъездная дорога от шоссе - асфальт, по СНТ отсыпана щебнем.

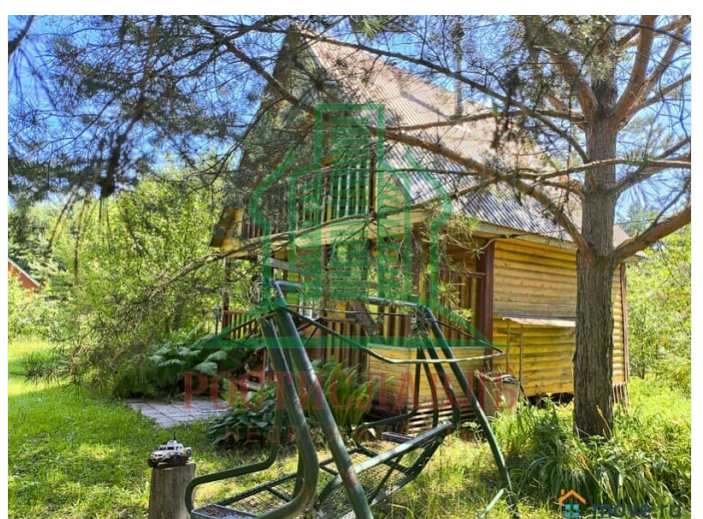
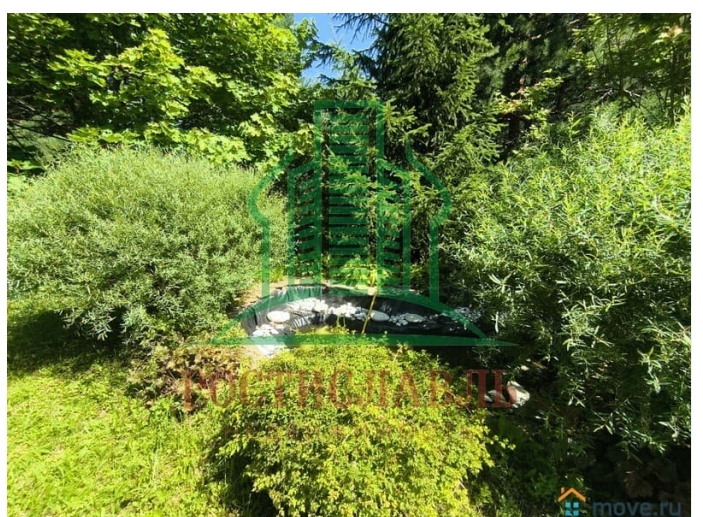
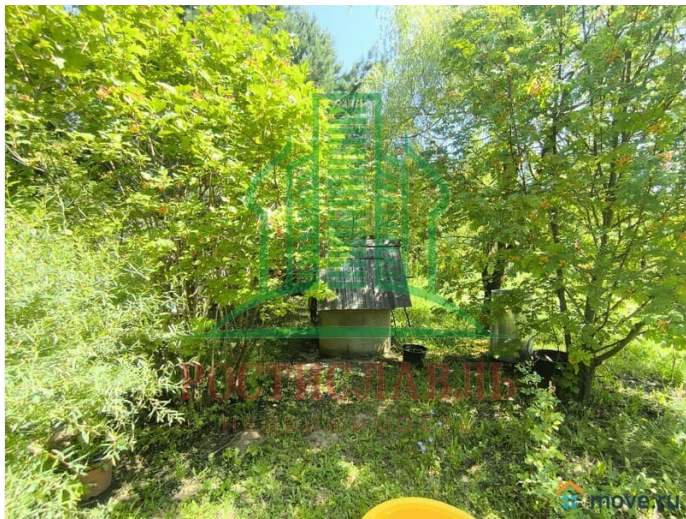
Круглосуточная охрана. Строгая система пропусков. Вывоз мусора. Автолавка в летний период несколько раз в неделю. Документы на два участка, дом и баню. Один собственник.

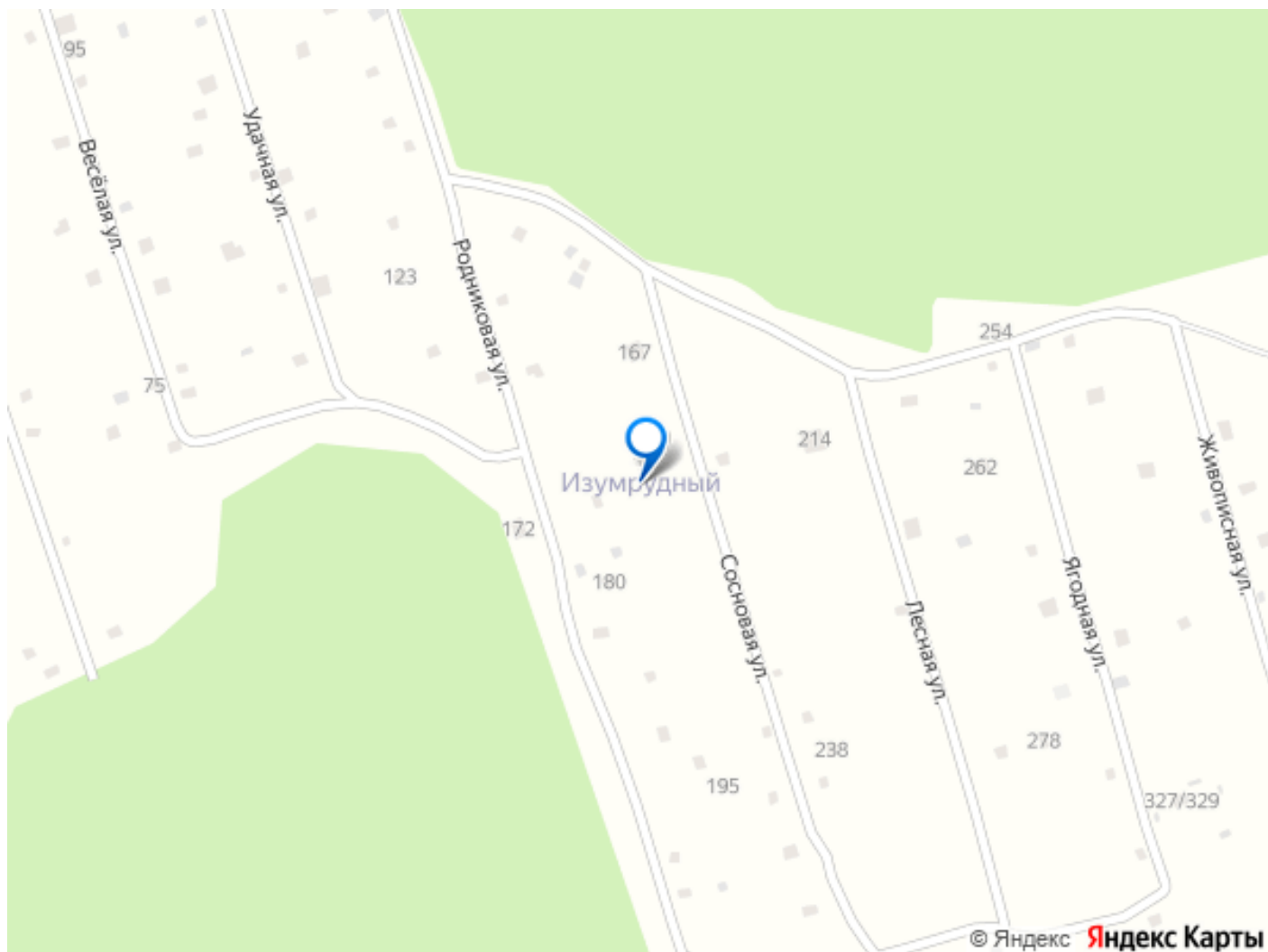












Move.ru - вся недвижимость России